



เที่ยว 2 อุทยาน

CHENGDU

สี่ดรุณี • ป่าเผิงโกว • สะพานหนานเจียว

vietjetair.com 5วัน 4คืน

✗ **ทัวร์ไม่ลง
ร้านช้อปปิ้ง**

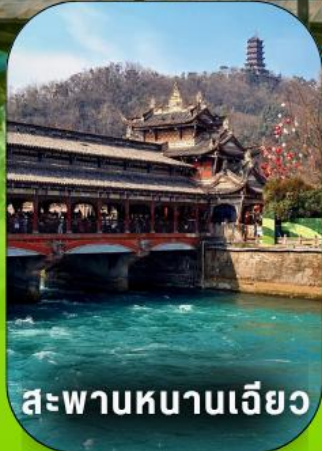
✓ **รับจัดกรุ๊ป
ส่วนตัว**



สี่ดรุณี



ป่าเผิงโกว



สะพานหนานเจียว

วันเดินทาง
มิถุนายน-ธันวาคม 2569

เริ่มต้นเพียง

17,990

ชำระเงินค่าทัวร์ในชื่อ "บริษัท กัสโต เวิลด์ ทัวร์ จำกัด" เท่านั้น

อาหาร 11 มื้อ

🧳 **น้ำหนักกระเป๋า
20 KG.**

🏨 **HOTEL
ระดับ 4 ดาว**

GT-TFUVZ07

วัน	โปรแกรมเดินทาง	เช้า	เที่ยง	ค่ำ	โรงแรมที่พัก
D1	กรุงเทพฯ (สนามบินสุวรรณภูมิ) • สนามบินเจ็ดตุ BKK-TFU (VZ3680 : 17.55-22.00)	X	X	X	CELEBRITY CITY HOTEL หรือเทียบเท่า ★★★★★
D2	เจ็ดตุ • สี่ดรุณีอุทยานแห่งชาติชวงเจียวโกว (รวมรถเวียนใน อุทยาน) • ตุเจียงเยี่ยน	🚗	🚗	🚗	LAVANDE HOTEL หรือเทียบเท่า ★★★★★
D3	ตุเจียงเยี่ยน • อุทยานบี่เฟิงโกว(รวมรถอุทยาน+รถกอล์ฟ) ตุเจียงเยี่ยน • ห้องสมุดจงซูเก้อ • จัตุรัสหย่างเทียนวู่ • หมี่แพนด้านอนเซลฟี • เมืองโบราณกวนเซียน • สะพาน หนานเจียว • น้ำตาสีฟ้า	🚗	🚗	🚗	LAVANDE HOTEL หรือเทียบเท่า ★★★★★
D4	ตุเจียงเยี่ยน • เจ็ดตุ • Eastern Suburb Memmory • ไท่กู่หลี่ • ถนนคนเดินซุนซีลู่ • IFSหมี่แพนดำปิ่นตีก • ชมแสงสีบน ตึกแฝด SKP	🚗	🚗	🚗	MULIANZHUA HOTEL หรือเทียบเท่า ★★★★★
D5	วัดเหวินซู • ซอยกว้างซอยแคบ • สนามบินเจ็ดตุ • กรุงเทพฯ (สนามบินสุวรรณภูมิ) TFU-BKK (VZ3681 : 23.00-01.15+1)	🚗	🚗	X	

โปรแกรมอาจจะมีการปรับเปลี่ยนตามความเหมาะสมของสภาพอากาศและฤดูกาล

ไม่ลงร้านช้อปปิ้งรัฐบาล

ไม่รวมค่าทิป มัคคุเทศก์ท้องถิ่นและคนขับรถ 1,800 บาท/ท่าน/ทริป

หัวหน้าทัวร์ไทยแล้วแต่ความพึงพอใจ

อัตราค่าบริการและวันเดินทาง

วันเดินทาง	ราคาทัวร์ พักห้องละ 2-3 ท่านบาท/ท่าน	พักเดี่ยวจ่ายเพิ่ม บาท/ท่าน
26-30 มิถุนายน 2569	17,990.-	5,000.-
10-14 กรกฎาคม 2569	19,990.-	5,000.-
17-21 กรกฎาคม 2569	19,990.-	5,000.-
31 กรกฎาคม - 04 สิงหาคม 2569	19,990.-	5,000.-
14-18 สิงหาคม 2569	19,990.-	5,000.-
28 สิงหาคม - 01 กันยายน 2569	19,990.-	5,000.-
11-15 กันยายน 2569	19,990.-	5,000.-
24-28 กันยายน 2569	19,990.-	5,000.-
08-12 ตุลาคม 2569	19,990.-	5,000.-
16-20 ตุลาคม 2569	23,990.-	5,000.-
22-26 ตุลาคม 2569	23,990.-	5,000.-
30 ตุลาคม - 03 พฤศจิกายน 2569	23,990.-	5,000.-

วันแรก **กรุงเทพฯ (สนามบินสุวรรณภูมิ) • สนามบินเจิ้งตู** **(-/-/-)**

- 15.00 น.** พร้อมกันที่ **สนามบินสุวรรณภูมิ อาคารผู้โดยสารขาออกที่ 1 เคาน์เตอร์สายการบิน VIETJET AIR**
โดยมีเจ้าหน้าที่ให้การต้อนรับ และ อำนวยความสะดวกในการเช็คอินให้แก่ท่าน
 - 17.55 น.** นำท่านเดินทางสู่ **สนามบินเจิ้งตู ประเทศจีน** โดยสายการบิน **VIETJET AIR**
เที่ยวบินที่ VZ3680 ไม่มีบริการอาหารบนเครื่อง
 - 22.00 น.** เดินทางถึง **สนามบินเจิ้งตู ประเทศจีน** นำท่านผ่านด่านตรวจคนเข้าเมือง รับกระเป๋าสัมภาระ
หลังจากนั้นนำท่านเดินทางเข้าสู่ที่พัก (เวลาที่ประเทศจีนเร็วกว่าประเทศไทย 1 ชั่วโมง)
- ที่พัก** **CELEBRITY CITY HOTEL ระดับ 4 ดาว หรือเทียบเท่า**

วันที่สอง **เจิ้งตู • สี่ดรุณีอุทยานแห่งชาติชวงเจียวโกว • ตูเจียงเยียน** **(B/L/D)**

- เช้า** **บริการอาหารเช้า ณ ห้องอาหารโรงแรม (1)**
นำท่านออกเดินทางจาก **เจิ้งตู** สู่ดินแดนธรรมชาติระดับตำนาน เพลิดเพลินกับวิถุภูเขาหิมะและ
หุบเขาสวยตระการตาที่ **อุทยานแห่งชาติสี่ดรุณี - ชวงเจียวโกว** ที่ได้ชื่อว่าเป็น
“สวิตเซอร์แลนด์แห่งจีน” **(รวมรถอุทยาน)**



เที่ยง **รับประทานอาหารกลางวัน ณ ภัตตาคาร (2)**

นำท่านเดินทางไปสู่เมือง **ตูเจียงเยียน** ระบบชลประทานอายุกว่า 2,000 ปีที่ยังใช้งานได้จริงจนถึงปัจจุบัน

เย็น **รับประทานอาหารค่ำ ณ ภัตตาคาร(3)**

ที่พัก **LAVANDE HOTELระดับ 4 ดาว หรือเทียบเท่า**

วันที่สาม

ตูเจียงเยียน • อุทยานปีฝั่งโกว • ตูเจียงเยียน • ห้องสมุดจงซูเก้อ • จัตุรัสหย่างเทียนวู่ • หมี่แพนด้านอนเซลฟี • เมืองโบราณกวนเซียน • สะพานหนานเจียว • น้ำตาสีฟ้า (B/L/D)

เช้า **บริการอาหารเช้า ณ ห้องอาหารโรงแรม (4)**

ออกจากเมือง**ตูเจียงเยียน** นำท่านสัมผัสความงดงามของธรรมชาติระดับพรีเมียมของ **อุทยานปีฝั่งโกว** ท่ามกลางขุนเขาสูง ธารน้ำใส และวิวป่าสีสนสวยงามราวภาพวาด ไฮไลต์สำคัญของเสฉวนที่สวยงามได้ทุกฤดู โดยเฉพาะช่วงใบไม้เปลี่ยนสีที่ทั่วทั้งหุบเขาจะถูกแต่งแต้มด้วยสีแดง ส้ม และเหลืองสุดโรแมนติก จนได้รับฉายาว่า **“สวิตเซอร์แลนด์แห่งเสฉวน” (รวรอุทยาน)**



นำท่านเดินทางสู่เมือง**ตูเจียงเยียน** เมืองมรดกโลกที่ผสมผสานเสน่ห์ธรรมชาติและวัฒนธรรมไว้
อย่างลงตัว ก่อนพาชม **“ห้องสมุดจงซูเก้อ”** แลนด์มาร์กสุดฮิต ดีไซน์อลังการราวกับโลกแฟน
ตาซี โดดเด่นด้วยชั้นหนังสือสะท้อนเงาสุดตระการตา มุมถ่ายรูปสวยทุกมุม จนได้รับฉายาว่า
เป็นหนึ่งในห้องสมุดที่สวยงามที่สุดของจีน



เที่ยง

รับประทานอาหารกลางวัน ณ ภัตตาคาร (5)

จัตุรัสชื่อดังใจกลางเมือง **จัตุรัสหย่างเทียนฮู** ที่เต็มไปด้วยบรรยากาศคึกคัก ไฮไลต์คือรูปปั้น
แพนด้ายักษ์สุดน่ารัก สัญลักษณ์ยอดนิยมของเมืองตูเจียงเยียน ที่นักท่องเที่ยวนิยมมาแวะ
ถ่ายรูปเช็คอินกันอย่างคึกคักอีกหนึ่งแลนด์มาร์กไวรัลที่โด่งดังในโลกออนไลน์ กับ**แพนด้ายักษ์
เซลฟี** ตัวใหญ่ที่นอนอยู่บนอาคารในท่าทางเหมือนกำลังเซลฟีกับนักท่องเที่ยว เพิ่มความน่ารัก
สดใสให้เมืองแห่งนี้จนกลายเป็นจุดถ่ายรูปที่ใครมาเยือนก็ต้องแวะเก็บภาพ



นำท่านเดินเล่นชมเสน่ห์เมืองเก่าสุดคลาสสิก **เมืองโบราณกวนเซี่ยน** ท่ามกลางอาคารสไตล์จีนโบราณ ร้านค้า ร้านอาหาร และของกินพื้นเมืองมากมาย บรรยากาศอบอุ่นคึกคัก เหมาะสำหรับเดินเล่น ชิมอาหารท้องถิ่น และเลือกซื้อของฝาก



ทัวร์จีน เทียว 2 อุทยาน เจิงตู สี่ดรุณี ปี้เฉียวโกว 5 วัน 4 คืน (No Shop)

นำท่านชม **สะพานห่านเขียว** สะพานโบราณชื่อดังริมแม่น้ำ หนึ่งในแลนด์มาร์กยอดนิยมของตูเจียงเจียง โดดเด่นด้วยสถาปัตยกรรมจีนสุดคลาสสิก และบรรยากาศสุดโรแมนติก โดยเฉพาะยามค่ำคืนที่แสงไฟสะท้อนผิวน้ำสวยงามตระการตา ก่อนพาท่านสัมผัสความงดงามของ **“น้ำตาสีฟ้า”** สายน้ำสีฟ้าใสราวอัญมณี ท่ามกลางธรรมชาติอันเงียบสงบและอากาศบริสุทธิ์ เป็นอีกหนึ่งมุมมองถ่ายรูปสุดฮิตที่ให้บริการตลอดชั้น ผ่อนคลาย และสวยงามจนได้รับฉายาว่า Hidden Gem แห่งเสฉวน

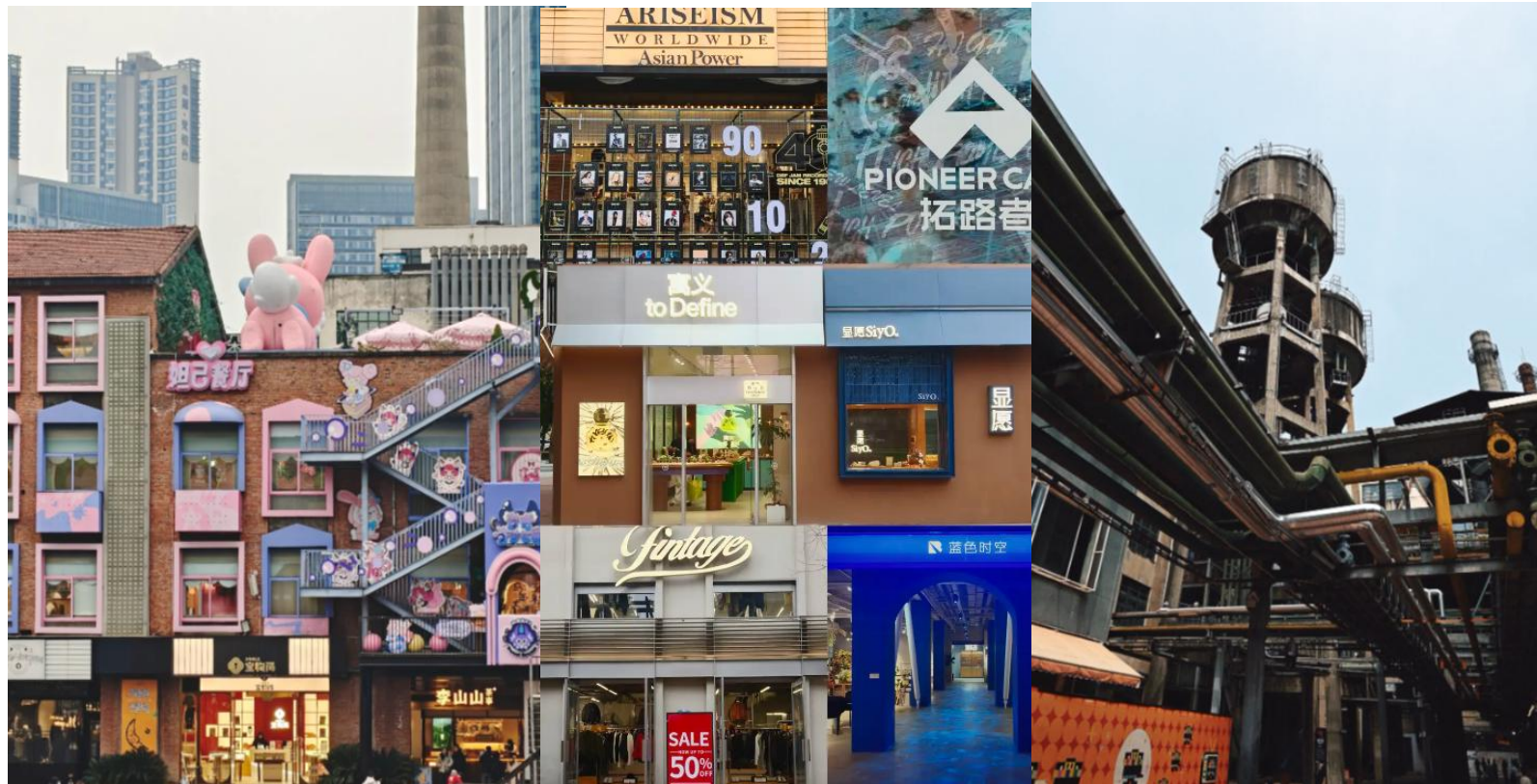


เย็น รับประทานอาหารค่ำ ณ ภัตตาคาร (6)
ที่พัก LAVANDE HOTEL ระดับ 4 ดาว หรือเทียบเท่า

วันที่สี่ **ตูเจียงเยียน • เจิงตู • Eastern Suburb Memmory • ไท่กู่หลี่ • ถนนคนเดินชุนชี่ลู่ • IFSหมีแพนด้าปิ่นตึก • ชมแสงสีบนตึกแฝด SKP (B/L/D)**

เช้า บริการอาหารเช้า ณ ห้องอาหารโรงแรม (7)

นำท่านออกเดินทางจากเมืองตูเจียงเยียน มุ่งหน้าสู่มหานครเจิงตู เมืองเอกแห่งเสฉวนที่เต็มไปด้วยเสน่ห์ทันสมัย ผสมผสานวัฒนธรรมจีนโบราณและไลฟ์สไตล์สุดคึกคักไว้อย่างลงตัว หลังจากนั้น นำท่านสัมผัสย่านศิลปะสุดฮิปของเจิงตู **Eastern Suburb Memory** อดีตโรงงานอุตสาหกรรมที่ถูกปรับโฉมให้กลายเป็นแหล่งรวมคาเฟ่ ร้านค้า งานอาร์ต และมุมถ่ายรูปสุดเท่บรรยากาศชิคสไตล์วินเทจผสมความโมเดิร์นอย่างลงตัว



เที่ยง รับประทานอาหารกลางวัน ณ ภัตตาคาร (8)

นำท่านเริ่มต้นด้วยย่านหรูและทันสมัย **“ไท่กู่หลี่”** ศูนย์รวมแฟชั่น คาเฟ่ และร้านอาหารสุดชิค ผสมผสานสถาปัตยกรรมจีนดั้งเดิมอย่างมีเอกลักษณ์ ก่อนเดินทางต่อสู่ **“ถนนคนเดินชุนชี่ลู่”** แหล่งช้อปปิ้งยอดนิยมที่คึกคักที่สุดของเมือง เต็มไปด้วยห้างสรรพสินค้าและแบรนด์ดังให้เลือก

ทัวร์จีน เทียว2อุทยาน เจิงตู สีดรุณี บีเิวเิว 5วัน4คืน (No Shop)

ช้อปอย่างจุใจ ปิดท้ายด้วยแลนด์มาร์กสุดฮิต **“IFS หมีแพนด้าปีนตึก”** จุดเช็คอินระดับโลกที่ทุกคนต้องมาเก็บภาพความประทับใจ



ปิดท้ายค่ำคืนด้วยการชมความอลังการของ **ตึกแฝด SKP** แลนด์มาร์กใหม่สุดล้ำของเจิ้งตู ที่โดดเด่นด้วยแสงไฟ สี สัน และจอ LED ขนาดใหญ่ สร้างบรรยากาศเมืองใหญ่ทันสมัยอย่างตระการตา เหมาะสำหรับชมวิวและถ่ายภาพยามค่ำคืนแบบเต็มอารมณ์



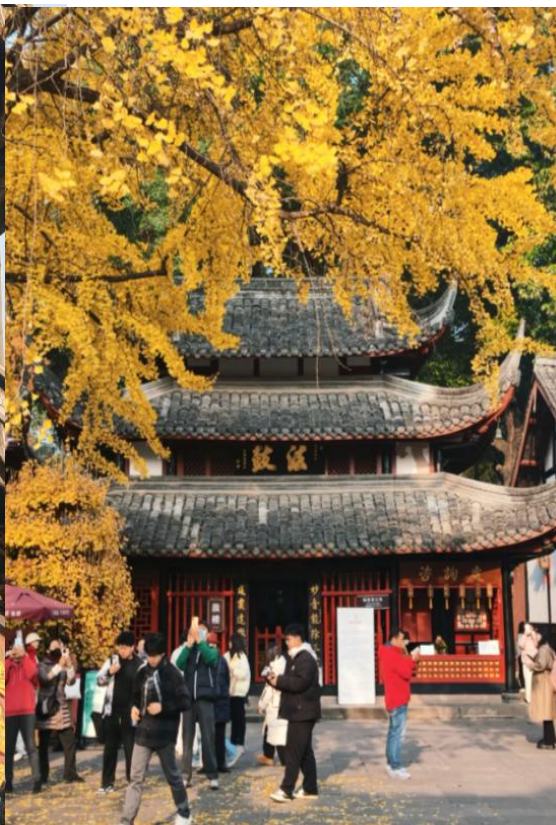
ทัวร์จีน เที่ยว2อุทยาน เจิ้งตู สี่ดรุณี บีเวิวกว 5วัน4คืน (No Shop)

เย็น รับประทานอาหารค่ำ ณ ภัตตาคาร (9)
ที่พัก MULIANZHUA HOTEL ระดับ 4 ดาว หรือเทียบเท่า

วันที่ห้า วัดเหวินชู่ • ซอยกว้างซอยแคบ • สนามบินเจิงตู • กรุงเทพฯ (สนามบินสุวรรณภูมิ) (B/L/D)

เช้า บริการอาหารเช้า ณ ห้องอาหารโรงแรม (10)

หลังอาหารเช้า นำท่านสักการะ “วัดเหวินชู่” วัดพุทธเก่าแก่และสำคัญที่สุดแห่งหนึ่งของเมืองเจิงตู โดดเด่นด้วยสถาปัตยกรรมจีนโบราณอันงดงาม บรรยากาศร่มรื่น เงียบสงบ ท่ามกลางสวนสวยและอาคารไม้แบบดั้งเดิม ให้ความรู้สึกผ่อนคลายจากความวุ่นวายของเมืองใหญ่



กลางวัน รับประทานอาหารกลางวัน ณ ภัตตาคาร (11)

นำท่านเดินทางสู่ย่านเมืองเก่าสุดคลาสสิกของเฉิงตู “ชอยกวางชอยแคบ” แหล่งท่องเที่ยวชื่อดังที่สะท้อนเสน่ห์วิถีชีวิตดั้งเดิมผสมความทันสมัยได้อย่างลงตัว



ได้เวลาอันสมควร นำท่านเดินทางสู่ **สนามบินเฉิงตู**

23.00 น. เดินทางสู่กรุงเทพมหานคร โดยสายการบิน **VIETJET AIR** เที่ยวบินที่ **VZ368**

ไม่มีบริการอาหารบนเครื่อง

01.15 +1 น. เดินทางกลับถึง ท่าอากาศยานสุวรรณภูมิ กรุงเทพฯ โดยสวัสดิภาพ

****โปรแกรมอาจจะมีการปรับเปลี่ยนตามความเหมาะสมของสภาพอากาศและฤดูกาล****



✔ อัตรานี้รวม

1. ค่าตัวโดยสารเครื่องบินไป-กลับ ชั้นประหยัด พร้อมค่าภาษีสนามบินทุกแห่งตามรายการทัวร์ข้างต้น
2. ค่าที่พักห้องละ 2-3 ท่าน ตามโรงแรมที่ระบุไว้ในรายการ หรือระดับเทียบเท่า
 - กรณีห้อง TWIN BED (เตียงเดี่ยว 2 เตียง) ซึ่งโรงแรมไม่มีหรือเต็ม ทางบริษัทขอปรับเป็นห้อง DOUBLE BED แทน โดยมีต้องแจ้งให้ทราบล่วงหน้า
 - หากต้องการห้องพักแบบ DOUBLE BED ซึ่งโรงแรมไม่มีหรือเต็ม ทางบริษัทขอปรับเป็นห้อง TWIN BED แทน โดยมีต้องแจ้งให้ทราบล่วงหน้าเช่นกัน
 - กรณีพักแบบ TRIPLE ROOM 3 ท่าน 1 ห้อง ท่านที่ 3 อาจเป็นเตียงเสริม หรือ SOFA BED หรือเสริมฟูกที่นอน ทั้งนี้ขึ้นอยู่กับรูปแบบการจัดห้องพักของโรงแรมนั้น ๆ
 - กรณีพัก 3 ท่าน หากวันที่เข้าพักโรงแรมไม่มีห้อง TRP (3 ท่าน) อาจจำเป็นต้องแยกพัก 2 ห้อง (มีค่าใช้จ่ายพักเดี่ยวเพิ่ม)
3. ค่าอาหาร ค่าเข้าชม และค่าผ่านพาทนทุกชนิด ตามที่ระบุไว้ในรายการทัวร์ข้างต้น
4. เจ้าหน้าที่บริษัท คอยอำนวยความสะดวกทุกท่านตลอดการเดินทาง
5. ค่าน้ำหนักสัมภาระรวมในตัวเครื่องบิน และค่าประกันวินาศภัยเครื่องบินตามเงื่อนไขของแต่ละสายการบิน
6. ค่าประกันอุบัติเหตุคุ้มครองในระหว่างการเดินทาง คุ้มครองในวงเงินท่านละ 1,000,000 บาท ตามเงื่อนไขของกรมธรรม์



เงื่อนไขประกันการเดินทาง

ค่าประกันอุบัติเหตุและค่ารักษาพยาบาล คุ้มครองเฉพาะกรณีที่ได้รับอุบัติเหตุระหว่างการเดินทาง ไม่คุ้มครองการสูญเสียบัตรโดยสารส่วนตัว และไม่คุ้มครองโรคประจำตัวของผู้เดินทาง



ลูกค้าท่านใดสนใจซื้อประกันการเดินทางที่ครอบคลุมเรื่องสุขภาพ สามารถสอบถามข้อมูลเพิ่มเติมกับทางเจ้าหน้าที่ได้

! อัตรานี้ไม่รวม

1. ค่าทำหนังสือเดินทางไทย และเอกสารต่างดาว
2. ค่าทิปมัคคุเทศก์ท้องถิ่นและคนขับรถ รวม 2,500 บาท/ท่าน/ทริป (เด็กชำระทิปเท่ากับผู้ใหญ่) ชำระที่สนามบิน
3. ค่าทิปหัวหน้าทัวร์ไทย แล้วแต่ความพึงพอใจของท่าน
4. ค่าธรรมเนียมเอกสารเข้าเมืองเดินทางเข้าประเทศจีน สำหรับผู้ถือพาสปอร์ตต่างประเทศ
5. ค่าน้ำหนักกระเป๋าเดินทางในกรณีที่เกิดเกินกว่าสายการบินกำหนด 23 กิโลกรัม/ท่าน/ใบ
6. ค่าใช้จ่ายส่วนตัวนอกเหนือจากรายการ เช่น ค่าเครื่องดื่ม, ค่าอาหารที่สั่งเพิ่มเอง, ค่าโทรศัพท์, ค่าชกักรีด ฯลฯ



สำหรับท่านที่รับประทานอาหารพิเศษ อาหารเจ หรือไม่ทานเนื้อสัตว์ ไม่ทานหมู ไม่ทานไก่ และมีความจำเป็นให้ทางบริษัทจัดเตรียมอาหารไว้ให้ท่านเป็นพิเศษนอกเหนือจากที่กรุ๊ปจัดไว้ในรายการ ขอสงวนสิทธิ์ในการเรียกเก็บค่าใช้จ่ายเพิ่มเติมตามจริงหน้างาน

7. ค่าภาษีน้ำมัน ที่สายการบินเรียกเก็บเพิ่มภายหลังจากทางบริษัท ได้ออกตัวเครื่องบิน
8. ภาษีมูลค่าเพิ่ม 7% และหัก ณ ที่จ่าย 3%



เงื่อนไขการจอง



1

เพื่อให้การเดินทางสามารถออกได้ตามกำหนดกรุ๊ปทัวร์จำเป็นต้องมีผู้เดินทางอย่างน้อย **10 ท่านขึ้นไป** หากมีผู้เดินทางครบ 10 ท่านขึ้นไป จะมี หัวหน้าทัวร์ ร่วมเดินทาง ตลอดทริป ในกรณีที่จำนวนผู้เดินทางไม่ถึงตามกำหนด บริษัท ขอสงวนสิทธิ์ในการยกเลิกการเดินทาง หรือ ปรับอัตราค่าบริการ ตามความเหมาะสม



2

ในกรณีที่ลูกค้าต้องออกตัวโดยสารภายในประเทศ กรุณาติดต่อเจ้าหน้าที่ของบริษัทฯ เพื่อเช็คว่ากรุ๊ปมีการคอนเฟิร์มเดินทางก่อนทุกครั้ง เนื่องจากสายการบินอาจมีการปรับเปลี่ยนไฟล์ทบิน หรือเวลาบิน โดยไม่ได้แจ้งให้ทราบล่วงหน้า ทางบริษัทฯ จะไม่รับผิดชอบใด ๆ ในกรณีที่ ท่านออกตัวภายในโดยไม่แจ้งให้ทราบและหากไฟล์ทบิน มีการปรับเปลี่ยนเวลายินเพราะถือว่าท่านยอมรับในเงื่อนไขดังกล่าว



3

การชำระค่าบริการ

- 3.1** กรุณาชำระมัดจำ ท่านละ **10,000 บาท**
- 3.2** กรุณาชำระค่าทัวร์เต็มจำนวน ในกรณีที่ค่าทัวร์ราคาต่ำกว่า 10,000 บาท
- 3.3** กรุณาชำระค่าทัวร์ส่วนที่เหลือ 30 วันก่อนออกเดินทาง ****45 วันก่อนเดินทางสำหรับช่วงสงกรานต์และปีใหม่****
- 3.4** กรณีวันเดินทางน้อยกว่า 30 วัน หรือราคาทัวร์โปรโมชัน ต้องชำระค่าทัวร์เต็มจำนวนเท่านั้น



4

กรณีผู้เดินทางที่ต้องการความช่วยเหลือเป็นพิเศษ เช่น การขอใช้วีลแชร์ที่สนามบิน กรุณาแจ้งบริษัทฯ อย่างน้อย **7 วันก่อนการเดินทาง** หรือเริ่มตั้งแต่ท่านจองทัวร์ มิฉะนั้นทางบริษัทฯ ไม่สามารถจัดการได้ล่วงหน้า ทางบริษัทฯ ขอสงวนสิทธิ์ในการเรียกเก็บค่าใช้จ่ายตามจริงที่เกิดขึ้นกับผู้เดินทาง (ถ้ามี) และครอบครัวต้องให้การดูแลสมาชิกภายในครอบครัวของตนเอง เนื่องจากการเดินทางเป็นหมู่คณะ หัวหน้าทัวร์ มีความจำเป็นต้องดูแลคณะทัวร์ทั้งหมด



5

กรณีใช้หนังสือเดินทางราชการ (เล่มน้ำเงิน) เดินทางเพื่อการท่องเที่ยวเกี่ยวกับคณะทัวร์ หากท่านถูกปฏิเสธในการเข้า - ออกประเทศใด ๆ ก็ตาม ทางบริษัทฯ ขอสงวนสิทธิ์ ไม่คืนค่าทัวร์และรับผิดชอบใด ๆ ทั้งสิ้น



เงื่อนไขการยกเลิกเดินทาง



- ทางบริษัทได้สำรองที่นั่งพร้อมชำระเงินมัดจำค่าตัวเครื่องบินแล้ว หากท่านยกเลิกทัวร์ ไม่ว่าจะด้วยสาเหตุใด ทางบริษัทขอสงวนสิทธิ์การเรียกเก็บค่ามัดจำตัวเครื่องบิน ซึ่งมีค่าใช้จ่ายประมาณ **5,000 - 10,000 บาท** แล้วแต่สายการบินและช่วงเวลาเดินทาง



- การยกเลิกเดินทางกับกรุ๊ปที่ออกเดินทางช่วงเทศกาลวันหยุด เช่น ปีใหม่, สงกรานต์ เป็นต้น บางสายการบินมีการกักันต์มัดจำที่นั่นกับสายการบินและค่ามัดจำที่พัก รวมถึงเที่ยวบินพิเศษ เช่น **CHARTER FLIGHT จะไม่มีการคืนเงินมัดจำ หรือ ค่าทัวร์ทั้งหมดที่ชำระแล้ว** ไม่ว่าจะยกเลิกด้วยกรณีใดๆ



- กรณีผู้เดินทางไม่สามารถเข้า-ออกเมืองได้ เนื่องจากปลอมแปลงหรือการห้ามของเจ้าหน้าที่ ไม่ว่าจะเหตุผลใดๆ ตามทางบริษัทของสงวนสิทธิ์ในการ **ไม่คืนค่าทัวร์ทั้งหมด**



*******ในกรณี มีเหตุให้ต้องยกเลิกการเดินทางที่บริษัทได้โฆษณาไว้ ซึ่งมีใช้ความผิดของบริษัทเอง ทางบริษัทยินดีคืนเงินค่าบริการตามที่ลูกค้าได้ชำระมาแล้วหลังจากหักค่าใช้จ่ายที่เกิดขึ้นจริง โดยต้องมีระยะเวลา **ไม่น้อยกว่า 45 วัน** ก่อนการเดินทาง โปรดอ่านข้อความให้ถี่ถ้วนก่อนการจองทัวร์ทุกครั้ง เพื่อประโยชน์แก่ตัวท่านเอง *******



- กรณีที่นักท่องเที่ยวต้องการ ขอยกเลิกการเดินทาง เลื่อน หรือ เปลี่ยนแปลงการเดินทาง นักท่องเที่ยว ผู้มีรายชื่อในเอกสารการจอง จะต้องแจ้ง ยกเลิกการจองผ่านช่องทาง แชท เพื่อยืนยันการยกเลิกเป็นลายลักษณ์อักษร เท่านั้น



เงื่อนไขการคืนเงิน



แจ้งยกเลิก

ก่อนวันเดินทาง
ไม่น้อยกว่า
30 วัน
ขึ้นไป
(ไม่นับวันเดินทาง)



คืนค่าใช้จ่ายทั้งหมด

หรือ หักค่าใช้จ่ายจริงที่เกิดขึ้น

(กรณีวันเดินทางตรงกับช่วงวันหยุดนักขัตฤกษ์
ไม่ว่าวันใดวันหนึ่ง ทางบริษัทขอสงวนสิทธิ์
ในการยกเลิกการเดินทางทุกกรณี)
เช่น ค่ามัดจำตัวเครื่อง ค่าบริการแลนด์
ต่างประเทศ เป็นต้น



แจ้งยกเลิก

ก่อนวันเดินทาง
15-29 วัน



เก็บค่าใช้จ่ายท่านละ

50% ของค่าทัวร์

หรือ หักค่าใช้จ่ายจริงที่เกิดขึ้น

(กรณีที่มีค่าใช้จ่ายตามจริงมากกว่ากำหนด
ทางบริษัทขอสงวนสิทธิ์ในการ
เรียกเก็บค่าใช้จ่ายเพิ่ม)
เช่น ค่ามัดจำตัวเครื่อง ค่าบริการแลนด์
ต่างประเทศ เป็นต้น



แจ้งยกเลิก

ก่อนวันเดินทาง
0-14 วัน



เก็บค่าใช้จ่ายท่านละ

100% ของค่าทัวร์



การยกเลิกการเดินทาง ต้องแจ้งเป็นลายลักษณ์อักษร
และได้รับการยืนยันจากเจ้าหน้าที่บริษัทฯ เท่านั้น
กรณีวันเดินทางตรงกับช่วงวันหยุดนักขัตฤกษ์ ไม่ว่าวันใดวันหนึ่ง
ทางบริษัทขอสงวนสิทธิ์ในการยกเลิกการเดินทางทุกกรณี