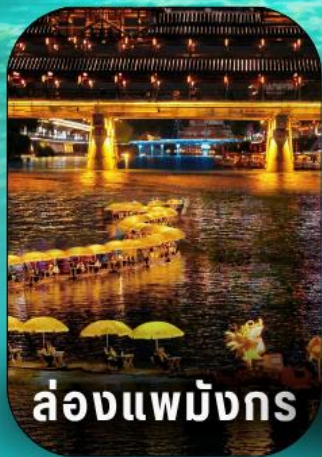




ลงชิง-เอนซือ

ลงชิง·เอนซือ·ผิงซานแกรนด์แคนยอน

airasia 5วัน 4คืน



ล่องแพม้งกร



หงหย่าต้ง



รถไฟฟ้าลัดติก

วันเดินทาง

ตุลาคม 2569

เริ่มต้นเพียง

26,990

ชำระเต็มค่าทัวร์ในชื่อ "บริษัท กัสโต เวิลด์ ทัวร์ จำกัด" เท่านั้น

GT-CKGFD03

น้ำหนักกระเป๋า
20 KG.

HOTEL
ระดับ 4 ดาว

นั่งรถไฟ
ความเร็วสูง

วัน	โปรแกรมเดินทาง	เช้า	เที่ยง	ค่ำ	โรงแรมที่พัก
D1	กรุงเทพฯ(สนามบินดอนเมือง) • สนามบินฉางชิ่ง (FD552 : 13.45-18.00)	X	🕒	🕒	HOLIDAY INN EXPRES CHONGQING หรือเทียบเท่า ★★★★★
D2	ฉางชิ่ง • เมืองเอนชือ (โดยรถไฟความเร็วสูง) • ช่องสิงโต (Shizi Guan) • ล่องเรือมังกร แม่น้ำ กั๋งสู๋ชมวิวยามค่ำคืน	🕒	🕒	🕒	MEHOODLE HOTEL หรือเทียบเท่า ★★★★★
D3	ฝิงชานแกรนด์แคนยอน • เมืองเทพธิดาเอนชือ	🕒	🕒	🕒	RAMADA ENCORE BY WHYNDHAM หรือเทียบเท่า ★★★★★
D4	เมืองเอนชือ • ฉางชิ่ง (โดยรถไฟความเร็วสูง) • มหาศาลาประชาคมต้าหลี่ถั่ง (ด้านนอก) • ชม รถไฟฟ้าทะเลตึก • ตรอกโบราณเซี่ยฮ่าวหลี่ • หงหยาดั่ง	🕒	🕒	🕒	URCOVE BY HYATT CHONGQING AIRPORT หรือเทียบเท่า ★★★★★
D5	สนามบินฉางชิ่ง • กรุงเทพฯ (ดอนเมือง) (FD557 : 11.20-13.35)	🕒	X	X	

โปรแกรมอาจจะมีการปรับเปลี่ยนตามความเหมาะสมของสภาพอากาศและฤดูกาล

ไม่ลงร้านช้อปปิ้ง*

ไม่รวมค่าทิปมัคคุเทศก์ท้องถิ่นและคนขับรถ รวม 1,800 บาท/ท่าน/ทริป

อัตราค่าบริการและวันเดินทาง

วันเดินทาง	ราคาทัวร์ พักห้องละ 2-3 ท่าน บาท/ท่าน	พักเดี่ยวจ่ายเพิ่ม บาท/ท่าน
15-19 ตุลาคม 2569	26,990 บาท/ท่าน	5,000
18-22 ตุลาคม 2569 ไฟล์ทซากลับ (FD553 : 18.55-21.00)	26,990 บาท/ท่าน	5,000
22-26 ตุลาคม 2569	28,990 บาท/ท่าน	5,000

อัตรานี้ยังไม่รวมค่าทิปหัวหน้าทัวร์ไทย มัคคุเทศก์ท้องถิ่นและคนขับรถ รวม 1,800 บาท/ท่าน/ทริป
โดยส่วนนี้ ทางบริษัทขอสงวนสิทธิ์ในการเรียกเก็บก่อนเดินทางทุกท่าน ที่สนามบิน ในวันเช็คอิน

วันแรก กรุงเทพฯ (สนามบินดอนเมือง) • สนามบินฉงชิ่ง • ถนนคนเดินเจียฟางเป่ย์ • ตึกตะเกียบ • ตึก 22 ชั้น • บ้านโด 18 ชั้น (-/L/D)

- 10.00 น.** พร้อมกันที่ ท่าอากาศยานดอนเมือง อาคารผู้โดยสารระหว่างประเทศ อาคาร 1 ชั้น 3 ประตูที่ 1 เคาน์เตอร์สายการบิน Air Asia (FD) โดยมีเจ้าหน้าที่บริษัทคอยให้การต้อนรับและอำนวยความสะดวกตรวจเช็คสัมภาระและเอกสารการเดินทางให้กับทุกท่าน
- 13.45 น.** นำออกเดินทางสู่ ฉงชิ่ง ประเทศจีน สายการบิน Air Asia เที่ยวบินที่ FD552
- 18.00 น.** เดินทางถึง ท่าอากาศยานมหานครฉงชิ่ง เมืองมหาอำนาจทางด้านอุตสาหกรรมการค้า คมนาคมและการศึกษาภาคตะวันตกที่สำคัญของประเทศจีนมีความสำคัญมาตั้งแต่ยุคจ้านกั๋วปัจจุบันยกระดับเป็นมหานครใหญ่ขึ้นตรงกับรัฐบาลกลาง ที่สำคัญเป็นเมืองที่มีจุดท่องเที่ยวหลากหลายทั้งทางธรรมชาติและวัฒนธรรม หลังจากผ่านพิธีการตรวจคนเข้าเมืองเรียบร้อยแล้ว นำท่านเดิน

ทางเข้าสู่ **ตัวเมืองฉงชิ่ง** (เวลาท้องถิ่นเร็วกว่าประเทศไทย 1 ชั่วโมง เพื่อความสะดวกในการนัดหมาย กรุณาปรับนาฬิกาของท่านเป็นเวลาท้องถิ่น)

เย็น รับประทานอาหารค่ำ ณ ภัตตาคาร (1)

ที่พัก **HOLIDAY INN EXPRES CHONGQING** ระดับ 4 ดาว หรือเทียบเท่า

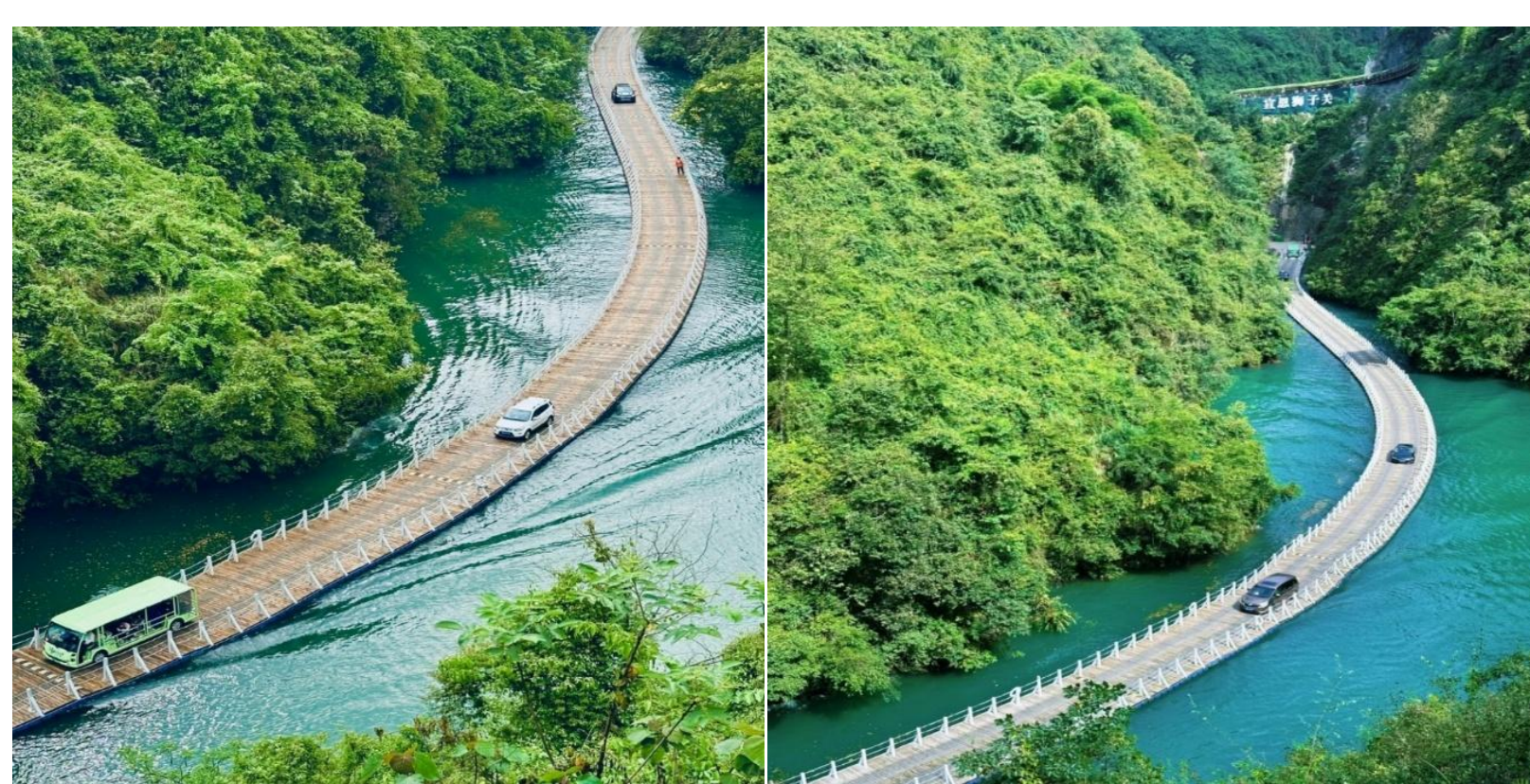
วันที่สอง ฉงชิ่ง • เมืองเฉินซือ (โดยรถไฟความเร็วสูง) • ช่องสิงโต (Shizi Guan) • ล่องเรือมังกรแม่น้ำกั๋งสู่มหวิยยามคำคิน (B/L/D)

เช้า บริการอาหารเช้า ณ ห้องอาหารโรงแรม (2)

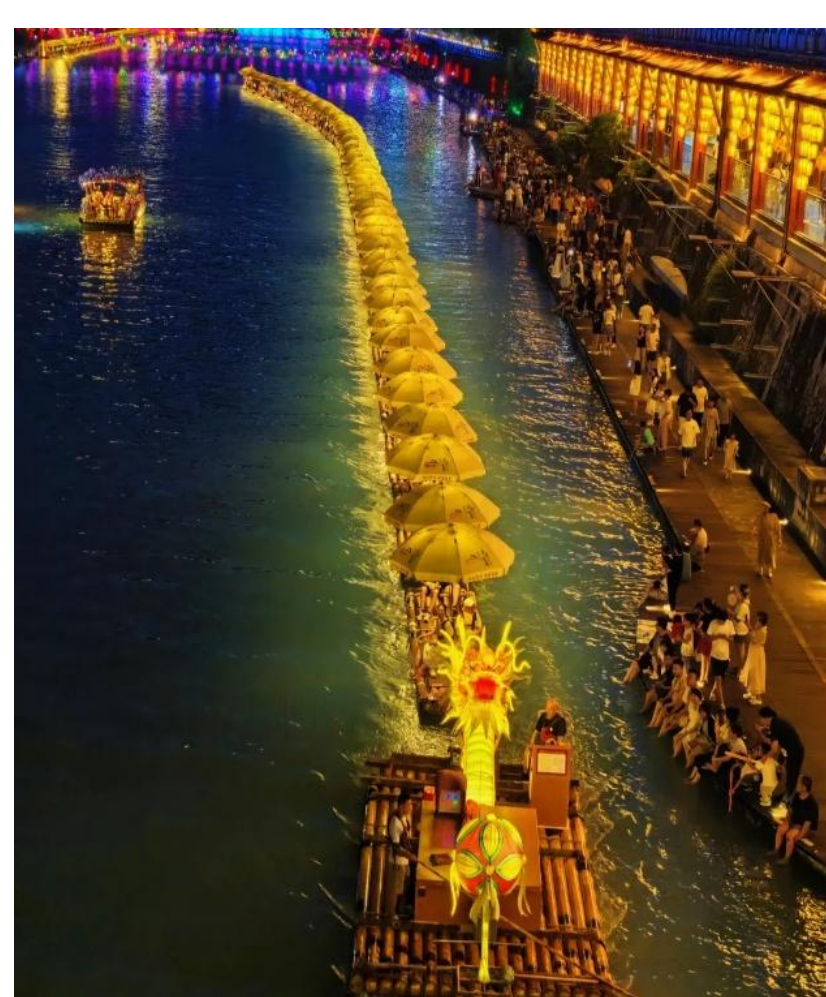
นำท่านเดินทางสู่ นำท่านเดินทางสู่ **เมืองเฉินซือ** โดยรถไฟความเร็วสูง (ใช้เวลาเดินทางประมาณ **2 ชั่วโมงครึ่ง**) เฉินซือ เป็นหนึ่งในเมืองที่งดงามแห่งมณฑลหูเป่ย์ ที่ได้ชื่อว่าเป็น “สวิตเซอร์แลนด์แห่งตะวันออก” ด้วยภูมิประเทศภูเขาสลับซับซ้อน ธรรมชาติอุดมสมบูรณ์ และวัฒนธรรมชนเผ่าที่เจียที่ยังคงรักษาเอกลักษณ์ดั้งเดิมไว้อย่างกลมกลืน นอกจากธรรมชาติอันยิ่งใหญ่แล้ว เฉินซือยังเต็มไปด้วยบรรยากาศชวนหลงใหล ทั้งหมู่บ้านพื้นเมือง ทุ่งดอกไม้หลากสี และเส้นทางเดินชมวิวที่เผยความงามของหุบเขาในทุกฤดูกาล

เที่ยง รับประทานอาหารกลางวัน ณ ภัตตาคาร (3)

นำท่านชม **ช่องสิงโต (Shizi Guan)** เป็นหนึ่งในป้อมปราการโบราณของเซวียนเฉิน เฉินซือ มีชื่อมาจากภูเขาหินสองลูกที่ดูเหมือนสิงโต ที่นี่มีทิวทัศน์ที่สวยงามของจุดบรรจบกันของสามช่องแคบ ภูมิประเทศของภูเขานั้นยิ่งใหญ่ น้ำใสและทิวทัศน์สวยงาม โดยเฉพาะอย่างยิ่งสะพานลอยน้ำชื่อดัง นำท่านเดินทางสู่เมืองชวอัน



สัมผัสประสบการณ์สุดพิเศษ **ล่องเรือมังกรแม่น้ำก้งส่วย** ชมวิวยามค่ำคืน เป็นหนึ่งในแม่น้ำที่มีความงดงามและสำคัญ มีชื่อเสียงจากทิวทัศน์ธรรมชาติที่อุดมสมบูรณ์ ริมฝั่งเต็มไปด้วยป่าไผ่ ป่าเขา และภูเขาหินทรายสลับซับซ้อน สายน้ำใสไหลเย็นตัดผ่านหุบเขา สร้างทิวทัศน์ที่งดงามดูภาพวาด



เย็น **รับประทานอาหารค่ำ ณ ภัตตาคาร (4)**

ที่พัก **MEHOODLE HOTEL ระดับ 4 ดาว หรือเทียบเท่า**

วันที่สาม **ผิงซานแกรนด์แคนยอน • เมืองเทพิดาเอินชือ** **(B/L/D)**

เช้า **บริการอาหารเช้า ณ ห้องอาหารโรงแรม (5)**

นำท่านออกเดินทางสู่ **แกรนด์แคนยอนผิงซาน** หุบเขาธรรมชาติสุดอลังการ ซ่อนตัวลึกเข้าไปในป่า และลำน้ำสีเขียวมรกตใสจนเห็นก้อนหินใต้น้ำ จากการกัดเซาะของสายน้ำ และการเคลื่อนตัวของชั้นหินต่อเนื่องยาวนานนับล้านปี จนกลายเป็นผาหินสูงชัน หน้าผาตัดลึก และร่องหุบเขาคดเคี้ยวราวกับประติมากรรมยักษ์ของธรรมชาติ นำมาซึ่งความสงบเงียบสงบ แต่ยิ่งใหญ่เหมือนหลุดเข้าไปในภาพวาดจีนโบราณ

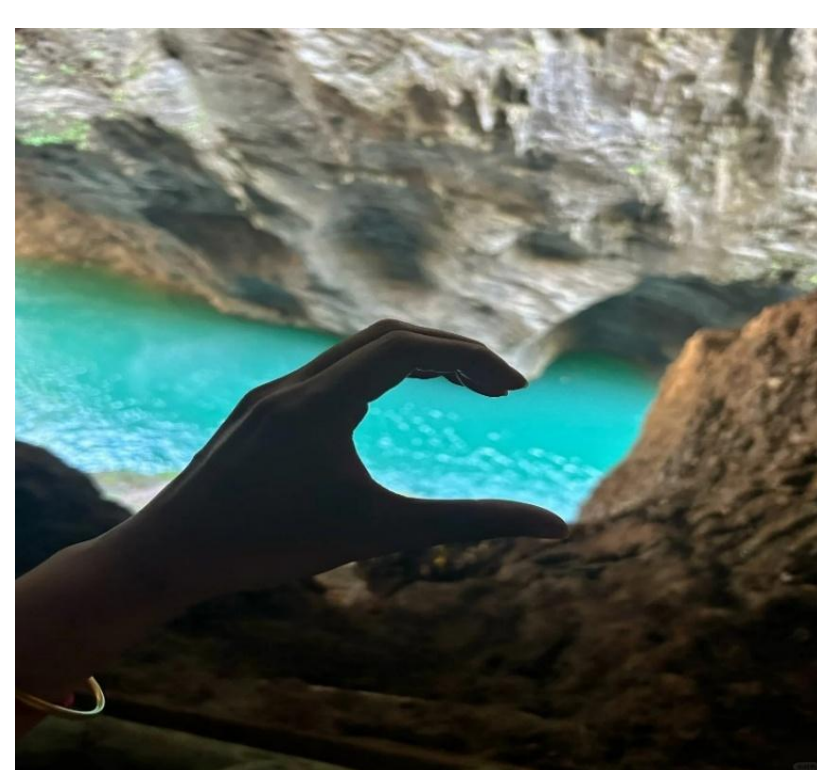
เที่ยง **รับประทานอาหารกลางวัน ณ ภัตตาคาร (6)**

GTCKGFD03 - ทัวร์จีน ฉงชิ่ง เอินชือ ล่องแพมังกร ผิงซานแกรนด์แคนยอน 5วัน 4คืน ไปบ่าย-กลับเช้า (No Shop) 6

นำท่าน **ล่องเรือที่ผิงซานแกรนด์แคนยอน** สัมผัสความยิ่งใหญ่ที่เที่ยวระดับ 4A หรือที่นักท่องเที่ยวรู้จักในชื่อ โกรกรูปหัวใจ (Heart-Shaped Gorge) เป็นหนึ่งในแลนด์มาร์กธรรมชาติที่สวยงามและมีเอกลักษณ์สวยงาม ด้วยรูปทรงโกรกที่คล้ายหัวใจซึ่งเกิดจากการกัดเซาะของสายน้ำและกระบวนการทางธรณีวิทยามายาวนาน ทำให้กลายเป็นจุดชมวิวที่โรแมนติกและเหมาะแก่การถ่ายภาพ ท่านสามารถเดินชมเส้นทางธรรมชาติรอบโกรก หรือมองจากจุดชมวิวสูงเพื่อเห็นภาพโกรกรูปหัวใจอย่างเต็มตา นอกจากความสวยงามแล้ว บริเวณนี้ยังเต็มไปด้วยธรรมชาติอันอุดมสมบูรณ์ ทั้งป่าไม้ ลำธาร และสัตว์ป่าที่อาศัยอยู่ในพื้นที่ ทำให้เป็นจุดหมายที่ผสมผสานทั้งความงดงามและความสงบแห่งธรรมชาติ

***** หมายเหตุ : กรณีที่ผิงซานแกรนด์แคนยอนปิด จะเปลี่ยนไปแกรนด์แคนยอนชิงเจียงแทน**

จากนั้นนำท่านสู่ **เมืองเทพธิดาชาวอุ๋เจีย** หรือ **เมืองเทพธิดาเอินซือ** เมืองวัฒนธรรมสุดคึกคักเต็มไปด้วยสีสันและบรรยากาศแบบชนเผ่าจินโบราณที่ผสมผสานความทันสมัยเข้ามาอย่างลงตัว มีถนนโบราณยาวเรียงรายด้วยอาคารไม้สไตล์เก๋ โคมแดงนับร้อยส่องแสงยามค่ำคั่น สองข้างทางอัดแน่นด้วยร้านของที่ระลึก งานหัตถกรรม ผ้าปัก เครื่องเงิน ร้านขนมพื้นเมือง เครื่องเล่น และร้านอาหารท้องถิ่นที่ให้เดินชิมเดินช้อปปิ้งได้ไม่มีเบื่อ



เย็น **รับประทานอาหารค่ำ ณ ภัตตาคาร (8)**

ที่พัก **RAMADA PLAZA HOTEL ระดับ 4 ดาว หรือเทียบเท่า**

วันที่สี่ **เมืองเอินชือ • ฉงชิ่ง (โดยรถไฟความเร็วสูง) • มหาศาลาประชาชนต้าหลี่ถั่ง (ด้านนอก) • ชม
รถไฟฟ้าทะเลตุ๊ก • ตรอกโบราณเซี่ยฮ่าวหลี่ • หงหยาดั่ง (B/L/D)**

เช้า **บริการอาหารเช้า ณ ห้องอาหารโรงแรม (9)**

หลังอาหารเช้า นำท่านเดินทางสู่ **มหานครฉงชิ่ง โดยรถไฟความเร็วสูง (ใช้เวลาเดินทางประมาณ 3 ชั่วโมง)**

เที่ยง **รับประทานอาหารกลางวัน ณ ภัตตาคาร (10)**

จากนั้นนำท่านชมด้านนอก **มหาศาลาประชาชนต้าหลี่ถั่ง (ด้านนอก)** หนึ่งในสัญลักษณ์สำคัญของฉงชิ่ง อาคารทรงโดมยิ่งใหญ่ที่จำลองแบบจากหอเทียนถานแห่งปักกิ่ง ใช้เป็นทั้งสถานที่ประชุมและโรงละครจุผู้คนได้กว่า 4,000 ที่นั่ง

จากนั้นนำท่านชม **รถไฟทะเลตุ๊ก** เป็นรถไฟฟ้าสาย 2 ของมหานครฉงชิ่ง ที่กำลังวิ่งผ่านสถานีหลี่จื่อป้า (Liziba Station) ทะเลตุ๊ก 19 ชั้น ซึ่งเป็นอาคารที่พักอาศัยของประชาชน รถไฟฟ้าสายนี้ถูกสร้างขึ้นโดยไม่ต้องรื้อถอนตึกดังกล่าว โดยสถานีหลี่จื่อป้าใช้พื้นที่เพียงชั้น 6-8 ของตัวอาคารเท่านั้น แต่ประชาชนที่อาศัยอยู่ไม่ต้องกังวลเรื่องความเสี่ยงรบกวน เนื่องจากผ่านการออกแบบให้สามารถลดเสียงการทำงานด้วยอุปกรณ์ชนิดพิเศษ ที่ทำให้เสียงของรถไฟฟ้าสายนี้ดังเท่าเครื่องล้างจาน (ประมาณ 75.8 เดซิเบล)



จากนั้นนำทุกท่าน ชมเสน่ห์ย่านเก่าแก่ **ถนนโบราณเซี่ยฮ่าวหลี่** เมืองเก่าใจกลางมหานครฉงชิ่งที่ เต็มไปด้วยกลิ่นอายของอดีตผสมกับวิถีชีวิตปัจจุบันอย่างลงตัว ที่นี่เคยเป็นย่านการค้าสำคัญในอดีต ปัจจุบันได้รับการอนุรักษ์และปรับปรุงให้กลายเป็นสถานที่ท่องเที่ยวเชิงวัฒนธรรมที่มีชีวิตชีวา สองฝั่งถนนเรียงรายไปด้วยอาคารเก่าแก่สไตล์จีนโบราณ สลับกับคาเฟ่ มีร้านขายของพื้นเมือง ร้านหนังสือ และมุมถ่ายภาพ ที่ตกแต่งอย่างมีเอกลักษณ์ ท่ามกลางบรรยากาศอบอุ่นของชุมชนเก่าแก่ริมแม่น้ำแยงซี



นำท่านเดินทางสู่ **ย่านหงหยาดั่ง** เมืองโบราณในแสงไฟ ที่นี่คือหนึ่งในจุดเช็คอินยอดนิยมของฉงชิ่ง ด้วยสถาปัตยกรรมแบบไม้ไผ่ระดับติดเนินเขา สวยเหมือนฉากในการ์ตูนญี่ปุ่นยามค่ำคืน มีทั้งร้านอาหาร ร้านขนม และร้านขายของพื้นเมืองให้เลือกเดินชม เพลิดเพลินไปกับกลิ่นอายวัฒนธรรมผสมผสานระหว่างจีนโบราณและความทันสมัยได้อย่างลงตัว

อัตรานี้รวม

- ค่าตัวโดยสารเครื่องบินไป-กลับ ชั้นประหยัดพร้อมค่าภาษีสนามบินทุกแห่งตามรายการทัวร์ข้างต้น
- ค่าที่พักห้องละ 2-3 ท่าน ตามโรงแรมที่ระบุไว้ในรายการ หรือ ระดับเทียบเท่า
 - กรณีห้อง TWIN BED (เตียงเดี่ยว 2 เตียง) ซึ่งโรงแรมไม่มีหรือเต็ม ทางบริษัทขอปรับเป็นห้อง DOUBLE BED แทนโดยไม่ต้องแจ้งให้ทราบล่วงหน้า
 - หากต้องการห้องพักแบบ DOUBLE BED ซึ่งโรงแรมไม่มีหรือเต็ม ทางบริษัทขอปรับเป็นห้อง TWIN BED แทนโดยไม่ต้องแจ้งให้ทราบล่วงหน้า เช่นกัน
 - กรณีพักแบบ TRIPLE ROOM 3 ท่าน 1 ห้อง ท่านที่ 3 อาจเป็นเสริมเตียง หรือ SOFA BED หรือ เสริมฟูกที่นอน ทั้งนี้ขึ้นอยู่กับรูปแบบการจัดห้องพักของโรงแรมนั้นๆ
 - กรณีพัก 3 ท่านถ้าวันที่เข้าพักโรงแรม ไม่มีห้อง TRP (3 ท่าน) อาจจำเป็นต้องแยกพัก 2 ห้อง (มีค่าใช้จ่ายพักเดี่ยวเพิ่ม)
- ค่าอาหาร ค่าเข้าชม และ ค่ายานพาหนะทุกชนิด ตามที่ระบุไว้ในรายการทัวร์ข้างต้น
- เจ้าหน้าที่บริษัท ฯ คอยอำนวยความสะดวกทุกท่านตลอดการเดินทาง
- ค่าน้ำหนักสัมภาระรวมในตัวเครื่องบิน ค่าประกันวินาศภัยเครื่องบินตามเงื่อนไขของแต่ละสายการบิน
- ค่าประกันอุบัติเหตุคุ้มครองในระหว่างการเดินทาง คุ้มครองในวงเงินท่านละ 1,000,000 บาท ตามเงื่อนไขของกรมธรรม์
 - *เงื่อนไขประกันการเดินทาง* ค่าประกันอุบัติเหตุและค่ารักษาพยาบาล คุ้มครองเฉพาะกรณีที่ได้รับอุบัติเหตุระหว่างการเดินทาง ไม่คุ้มครองถึงการสูญเสียทรัพย์สินส่วนตัวและไม่คุ้มครองโรคประจำตัวของผู้เดินทาง
 - ** ลูกค้าน่าสนใจซื้อประกันการเดินทางครอบคลุมเรื่องสุขภาพสามารถสอบถามข้อมูลเพิ่มเติมกับทางเจ้าหน้าที่ **

อัตรานี้ไม่รวม

- ค่าทำหนังสือเดินทางไทย และเอกสารต่างตัว
- ค่าทิปมัคคุเทศก์ท้องถิ่นและคนขับรถ รวม 1,800 บาท/ท่าน/ทริป (เด็กชำระทิปเท่ากับผู้ใหญ่) ชำระที่สนามบิน
- ค่าธรรมเนียมเอกสารเข้าเมืองเดินทางเข้าประเทศจีนสำหรับผู้ถือพาสปอร์ตต่างประเทศ
- ค่าน้ำหนักกระเป๋าเดินทางในกรณีที่เกินกว่าสายการบินกำหนด 20 กิโลกรัม / ท่าน / ใบ
- ค่าใช้จ่ายส่วนตัวนอกเหนือจากรายการ เช่น ค่าเครื่องดื่ม, ค่าอาหารที่สั่งเพิ่มเอง, ค่าโทรศัพท์, ค่าซักรีด ฯลฯ
 - *สำหรับท่านที่รับประทานอาหารพิเศษ อาหารเจ หรือไม่ทานเนื้อสัตว์ ไม่ทานหมู ไม่ทานไก่ และมีความจำเป็นให้ทางบริษัทจัดเตรียมอาหารไว้ให้ท่านเป็นพิเศษนอกเหนือจากที่กรุ๊ปจัดไว้ในรายการ ขอสงวนสิทธิ์ในการเรียกเก็บค่าใช้จ่ายเพิ่มเติมตามจริงหน้างาน

6. ค่าภาษีน้ำมัน ที่สายการบินเรียกเก็บเพิ่มภายหลังจากทางบริษัทฯ ได้ออกตั๋วเครื่องบิน
7. ภาษีมูลค่าเพิ่ม 7% และหัก ณ ที่จ่าย 3%

เงื่อนไขการจอง

1. เพื่อให้การเดินทางสามารถออกได้ตามกำหนดกรุ๊ปทัวร์จำเป็นต้องมีผู้เดินทางอย่างน้อย 10 ท่านขึ้นไป หากมีผู้เดินทางครบ 10 ท่านขึ้นไป จะมี หัวหน้าทัวร์ร่วมเดินทาง ตลอดทริป ในกรณีที่จำนวนผู้เดินทางไม่ถึงตามกำหนดบริษัทขอสงวนสิทธิ์ในการยกเลิกการเดินทาง หรือ ปรับอัตราค่าบริการ ตามความเหมาะสม
2. ในกรณีที่ลูกค้าต้องออกตั๋วโดยสารภายในประเทศ กรุณาติดต่อเจ้าหน้าที่ของบริษัทฯ เพื่อเช็คว่ากรุ๊ปมีการคอนเฟิร์มเดินทางก่อนทุกครั้ง เนื่องจากสายการบินอาจมีการปรับเปลี่ยนไฟล์ทบิน หรือเวลาบิน โดยไม่ได้แจ้งให้ทราบล่วงหน้า ทางบริษัทฯ จะไม่รับผิดชอบใด ๆ ในกรณี ถ้าท่านออกตั๋วภายในโดยไม่แจ้งให้ทราบและหากไฟล์ทบินมีการปรับเปลี่ยนเวลาบินเพราะถือว่าท่านยอมรับในเงื่อนไขดังกล่าว

3. การชำระค่าบริการ

3.1 กรุณาชำระมัดจำ ท่านละ 10,000 บาท

- 3.2 กรุณาชำระค่าทัวร์เต็มจำนวน ในกรณีที่ค่าทัวร์ราคาต่ำกว่า 10,000 บาท
- 3.3 กรุณาชำระค่าทัวร์ส่วนที่เหลือ 30 วันก่อนออกเดินทาง **45 วันก่อนเดินทางสำหรับช่วงสงกรานต์และปีใหม่**
- 3.4 กรณีวันเดินทางน้อยกว่า 21 วัน หรือราคาทัวร์โปรโมชัน ต้องชำระค่าทัวร์เต็มจำนวนเท่านั้น
4. กรณีผู้เดินทางที่ต้องการความช่วยเหลือเป็นพิเศษ เช่น การขอใช้วีลแชร์ที่สนามบิน กรุณาแจ้งบริษัทฯ อย่างน้อย 7 วัน ก่อนการเดินทาง หรือเริ่มตั้งแต่ท่านจองทัวร์ มิฉะนั้นทางบริษัทฯ ไม่สามารถจัดการได้ล่วงหน้า ทางบริษัทฯ ขอสงวนสิทธิ์ในการเรียกเก็บค่าใช้จ่ายตามจริงที่เกิดขึ้นกับผู้เดินทาง (ถ้ามี) และครอบครัวต้องให้การดูแลสมาชิกภายในครอบครัวของตนเอง เนื่องจากการเดินทางเป็นหมู่คณะ หัวหน้าทัวร์มีความจำเป็นต้องดูแลคณะทัวร์ทั้งหมด
5. กรณีใช้หนังสือเดินทางราชการ (เล่มน้ำเงิน) เดินทางเพื่อการท่องเที่ยวเกี่ยวกับคณะทัวร์ หากท่านถูกปฏิเสธในการเข้า - ออกประเทศใด ๆ ก็ตาม ทางบริษัทฯ ขอสงวนสิทธิ์ไม่คืนค่าทัวร์และรับผิดชอบใด ๆ ทั้งสิ้น

เงื่อนไขการยกเลิกเดินทาง

- ทางบริษัทได้สำรองที่นั่งพร้อมชำระเงินมัดจำค่าตั๋วเครื่องบินแล้ว หากท่านยกเลิกทัวร์ ไม่ว่าจะด้วยสาเหตุใด ทางบริษัทขอสงวนสิทธิ์การเรียกเก็บค่ามัดจำตั๋วเครื่องบิน ซึ่งมีค่าใช้จ่าย ประมาณ 1,000 - 5,000 บาท แล้วแต่สายการบินและช่วงเวลาเดินทาง

- การยกเลิกเดินทางกับกรุ๊ปที่ออกเดินทางช่วงเทศกาลวันหยุด เช่น ปีใหม่, สงกรานต์ เป็นต้น บางสายการบินมีการกักเงินมัดจำที่นิ่งกับสายการบินและค่ามัดจำที่พัก รวมถึงเที่ยวบินพิเศษ เช่น CHARTER FLIGHT จะไม่มีการคืนเงินมัดจำ หรือ ค่าทัวร์ทั้งหมดที่ชำระแล้ว ไม่ว่าจะยกเลิกด้วยกรณีใด ๆ
- กรณีผู้เดินทางไม่สามารถเข้า-ออกเมืองได้ เนื่องจากปลอมแปลงหรือการห้ามของเจ้าหน้าที่ ไม่ว่าจะเหตุผลใดๆ ตามทางบริษัทของสงวนสิทธิ์ในการ ไม่คืนค่าทัวร์ทั้งหมด

*****ในกรณี มีเหตุให้ต้องยกเลิกการเดินทางที่บริษัทได้โฆษณาไว้ ซึ่งมีใช้ความผิดของบริษัทเอง ทางบริษัทยินดีคืนเงินค่าบริการตามที่ลูกค้าได้ชำระมาแล้วหลังจากหักค่าใช้จ่ายที่เกิดขึ้นจริง โดยต้องมีระยะเวลาไม่น้อยกว่า 45 วัน ก่อนการเดินทาง โปรดอ่านข้อความให้ถี่ถ้วนก่อนการจองทัวร์ทุกครั้ง เพื่อประโยชน์แก่ตัวท่านเอง *****

- กรณีที่นักท่องเที่ยวต้องการ **ขอยกเลิกการเดินทาง เลื่อน หรือ เปลี่ยนแปลงการเดินทาง**

นักท่องเที่ยว ผู้มีรายชื่อในเอกสารการจอง จะต้องแจ้ง ยกเลิกการจองผ่านช่องทาง แชท เพื่อยืนยันการยกเลิกเป็นลายลักษณ์อักษร เท่านั้น

เงื่อนไขการคืนเงิน

แจ้งยกเลิกก่อนวันเดินทาง ไม่น้อยกว่า 30 วันขึ้นไป (ไม่นับวันเดินทาง)

คืนค่าใช้จ่ายทั้งหมด หรือ หักค่าใช้จ่ายจริงที่เกิดขึ้น (กรณีวันเดินทางตรงกับช่วงวันหยุดนักขัตฤกษ์ ไม่ว่าจะวันใดวันหนึ่ง ทางบริษัทขอสงวนสิทธิ์ในการยกเลิกการเดินทางทุกกรณี) เช่น ค่ามัดจำตัวเครื่อง ค่าบริการแลนด์ ต่างประเทศ เป็นต้น”

แจ้งยกเลิกก่อนวันเดินทาง 15-29 วัน

เก็บค่าใช้จ่ายท่านละ 50% ของค่าทัวร์ หรือ หักค่าใช้จ่ายจริงที่เกิดขึ้น (กรณีที่มีค่าใช้จ่ายตามจริงมากกว่ากำหนด ทางบริษัทขอสงวนสิทธิ์ในการเรียกเก็บค่าใช้จ่ายเพิ่ม) เช่น ค่ามัดจำตัวเครื่อง ค่าบริการแลนด์ ต่างประเทศ เป็นต้น”

แจ้งยกเลิกก่อนวันเดินทาง 0-14 วัน

เก็บค่าใช้จ่ายท่านละ 100% ของค่าทัวร์