

GT-TFUVZ04

## เจิงตุ อาปาโจ

อุทยานเขลิยนเป่าเย่เจ้อ หมู่บ้านทิเบตหยางหงฮาเต้อ

vietjetair.com 5 วัน 4 คืน

กัสโต  
จัดเอง

X ทัวร์ไม่ลง  
ร้านช้อปปิ้ง

✓ รับจัดกรุ๊ป  
ส่วนตัว



พีเรียดวันเดินทาง

พฤษภาคม-มิถุนายน 2569

ชมอุทยาน โดโลไมท์เมืองจิ้น

- อุทยานเขลิยนเป่าเย่เจ้อ
- หมู่บ้านทิเบตหยางหงฮาเต้อ
- OPTION: อุทยานตำกู่ปิงชเวน

อาหาร 11 มื้อ

น้ำหนักกระเป๋า  
20 KG.

HOTEL  
ระดับ 4 ดาว

# 19,990

ชำระเงินค่าทัวร์ในชื่อ "บริษัท กัสโต เวิลด์ ทัวร์ จำกัด" เท่านั้น

ราคาเริ่มต้น

วัน	โปรแกรมการเดินทาง	เช้า	เที่ยง	ค่ำ	โรงแรมที่พัก
1	กรุงเทพฯ (สนามบินสุวรรณภูมิ) • สนามบินนานาชาติเฉิงตู เทียนฟู่ (VZ3680 : 17.55-22.00)	-	-	-	HOLIDAY INN EXPRESS หรือเทียบเท่า ★★★★★
2	เฉิงตู • ตูเจียงเยี่ยน • ร้านหนังสือจงซูเก้อ • รูปปั้นแพนด้าเซล ฟี - เมืองเสยสุ่ย	☉	☉	☉	DAGU GLACTER HOTEL หรือเทียบเท่า ★★★★★
3	OPTIONAL TOUR อุทยานภูเขาหิมะต่ากู่ • หมู่บ้านทิเบตหยางหรง ฮาเต้อ • เมืองอาป้า	☉	☉	☉	MANGO HOTEL หรือเทียบเท่า ★★★★★
4	เมืองอาป้า • เทียวอุทยานเหลียนเปาเย่เจ้อ (รวมรถอุทยาน+ รวมรถกอล์ฟ) • หลี่เซียน	☉	☉	☉	XI KANG YA HOTEL หรือเทียบเท่า ★★★★★
5	เมืองหลี่เซียน • เมืองโบราณเผ่าเซียงเถาผิง • เฉิงตู • พิพิธภัณฑ์ผ้าปักเสฉวน • ถนนคนเดินไท่กู่หลี่ • ถนนคนเดินซุน ซี • แพนด้ายักษ์ • สนามบินนานาชาติเฉิงตูเทียนฟู่ • กรุงเทพฯ (สนามบินสุวรรณภูมิ) (VZ3681 : 23.00-01.15+1)	☉	☉	-	

**\*\*\*โปรแกรมอาจจะมีการปรับเปลี่ยนตามความเหมาะสมของสภาพอากาศและฤดูกาล\*\*\***

**อัตรานี้ยังไม่รวมค่า มัคคุเทศก์ท้องถิ่น และพนักงานขับรถ ตามธรรมเนียม 1,800 บาท /ทริป/ท่าน**

**\*\*ทิปหัวหน้าทัวร์ไทยไม่บังคับ ขึ้นอยู่กับความพึงพอใจของลูกค้า \*\***

## อัตราค่าบริการและวันเดินทาง

วันเดินทาง	ราคาทัวร์ พักห้องละ 2-3 ท่าน บาท/ท่าน	พักเดี่ยวจ่ายเพิ่ม บาท/ท่าน
12-16 พฤษภาคม 2569	20,990 บาท/ท่าน	5,000
15-19 พฤษภาคม 2569	20,990 บาท/ท่าน	5,000
16-20 พฤษภาคม 2569	20,990 บาท/ท่าน	5,000
19-23 พฤษภาคม 2569	20,990 บาท/ท่าน	5,000
23-27 พฤษภาคม 2569	20,990 บาท/ท่าน	5,000
26-30 พฤษภาคม 2569	20,990 บาท/ท่าน	5,000
02-06 มิถุนายน 2569	<b>19,990 บาท/ท่าน</b>	5,000
09-13 มิถุนายน 2569	20,990 บาท/ท่าน	5,000
16-20 มิถุนายน 2569	20,990 บาท/ท่าน	5,000
19-23 มิถุนายน 2569	20,990 บาท/ท่าน	5,000
อัตรานี้ยังไม่รวมค่า มัคคุเทศก์ท้องถิ่น และพนักงานขับรถ ตามธรรมเนียม 1,800 บาท /ทริป/ท่าน		
<b>**ทิปหัวหน้าทัวร์ไทยไม่บังคับ ขึ้นอยู่กับความพึงพอใจของลูกค้า**</b>		

วันแรก **สนามบินสุวรรณภูมิ • สนามบินนานาชาติเฉิงตูเทียนฟู่** (-/-/-)

14.30 น. พร้อมกันที่ **สนามบินสุวรรณภูมิ** อาคารผู้โดยสารขาออก **เคาน์เตอร์สายการบิน VIETJET AIR** โดยมีเจ้าหน้าที่ให้การต้อนรับ และอำนวยความสะดวกในการเช็คอินให้แก่ท่าน

17.50 น. นำท่านเดินทางสู่ **สนามบินเฉิงตู เทียนฟู่** ประเทศจีน โดยสายการบิน **VIETJET AIR** **เที่ยวบินที่ VZ3680** ไม่มีบริการอาหารบนเครื่อง

22.00 น. เดินทางถึง **สนามบินเฉิงตู เทียนฟู่ ประเทศจีน** นำท่านผ่านด่านตรวจคนเข้าเมือง รับกระเป๋า สัมภาระ หลังจากนั้นนำท่านเดินทางเข้าสู่ที่พัก (เวลาที่ประเทศจีนเร็วกว่าประเทศไทย 1 ชั่วโมง

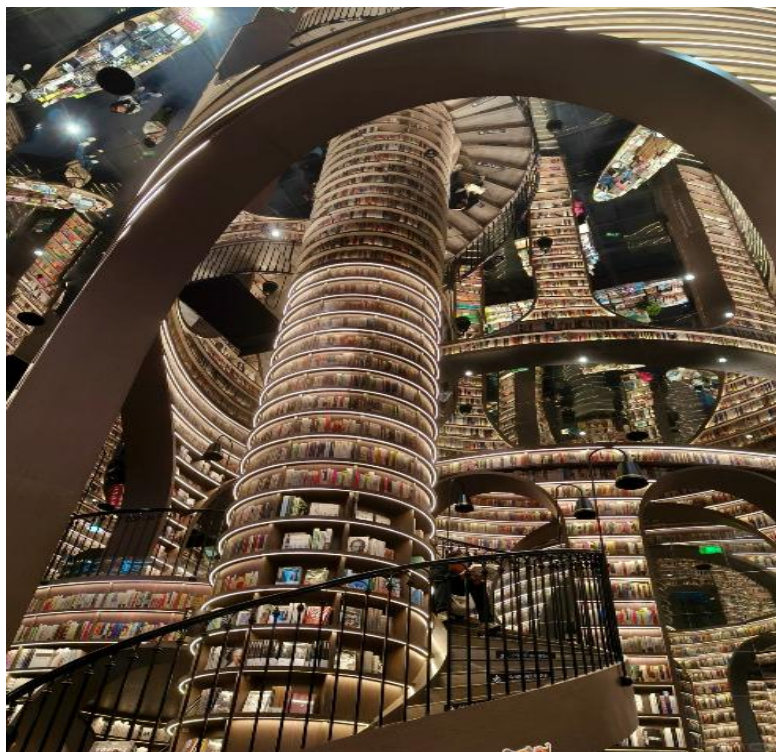
ที่พักร **HOLIDAY INN EXPRESS JINNIU** ระดับ 4 ดาว หรือเทียบเท่า

**วันที่สอง เฉิงตู • ตูเจียงเยียน • ร้านหนังสือจงซูเก๋อ • รูปปั้นแพนด้าเซลฟี่ • เมืองเฮยชู่ย (B/L/D)**

**เช้า รับประทานอาหารเช้า ณ โรงแรม (มื้อที่ 1)**

นำท่านเดินทางสู่ **ตูเจียงเยียน** (ใช้เวลาเดินทาง 1 ชั่วโมง 30 นาที) เมืองตูเจียงเยียน เป็นระบบชลประทานโบราณที่มีอายุกว่า 2,000 ปี และได้รับการขึ้นทะเบียนเป็นมรดกโลกจาก UNESCO ถือเป็นหนึ่งในผลงานวิศวกรรมที่สำคัญของจีนในสมัยโบราณ บริเวณโดยรอบมีธรรมชาติสวยงาม ผสมผสานระหว่างภูเขา สายน้ำ และสถาปัตยกรรมโบราณอย่างลงตัว

จากนั้นพาท่านเที่ยวชม **ร้านหนังสือจงซูเก๋อ** เป็นหนึ่งในร้านหนังสือดีไซน์ชื่อดังของจีนที่ได้รับความนิยมอย่างมากจากนักท่องเที่ยว ด้วยการออกแบบภายในที่โดดเด่นและมีเอกลักษณ์เฉพาะตัว โดยใช้แนวคิดการสร้างพื้นที่เสมือนโลกแห่งจินตนาการ ผ่านการจัดวางชั้นหนังสือแบบโค้งต่อเนื่อง ผสมผสานกับกระจกสะท้อน ทำให้เกิดมิติของทางเดินที่ดูยาวลึกลับคล้ายอุโมงค์ไม่มีที่สิ้นสุด จนกลายเป็นมุมถ่ายภาพยอดฮิต ภายในร้านมีทั้งหนังสือหลากหลายประเภท พื้นที่นั่งอ่าน และมุมพักผ่อนในบรรยากาศเงียบสงบ การออกแบบที่ผสมผสานศิลปะ สถาปัตยกรรม และวัฒนธรรมการอ่าน ทำให้ที่นี่ไม่ได้เป็นเพียงร้านหนังสือ แต่ยังเป็นสถานที่ท่องเที่ยวเชิงไลฟ์สไตล์ที่สะท้อนความคิดสร้างสรรค์ของยุคสมัยใหม่ได้อย่างลงตัว อีกทั้งยังตั้งอยู่ใกล้แหล่งท่องเที่ยวสำคัญของตูเจียงเยียน



**กลางวัน**

**รับประทานอาหารกลางวัน ณ ภัตตาคาร (มือที่ 2)**

จากนั้นพาท่านเที่ยวชม **รูปปั้นแพนด้าเซลฟี** เป็นแลนด์มาร์กยอดนิยมของเมืองเฉิงตู ตั้งอยู่บริเวณอาคาร IFS โดยเป็นรูปปั้นแพนด้าขนาดใหญ่ในท่ากำลังปีนตึก สื่อถึงเอกลักษณ์ของเมืองที่เป็นถิ่นอาศัยของแพนด้ายักษ์ นักท่องเที่ยวนิยมมาถ่ายภาพเป็นที่ระลึก เนื่องจากเป็นจุดถ่ายรูปที่มีความโดดเด่นและสะท้อนภาพลักษณ์ความทันสมัยของเฉิงตูได้เป็นอย่างดี



หลังจากนั้นนำท่านเดินทางสู่ **เมืองเฮยชู่ย** (ใช้เวลาเดินทาง 4 ชั่วโมง 50 นาที) ตั้งอยู่ในเขตปกครองตนเองชนชาติทิเบตและเซียงของมณฑลเสฉวน เป็นเมืองที่รายล้อมด้วยภูเขา ป่าไม้ และธรรมชาติที่อุดมสมบูรณ์ มีชื่อเสียงด้านทิวทัศน์ภูเขาสูง ธารน้ำแข็ง และป่าไม้เปลี่ยนสีตามฤดูกาล บรรยากาศมีความสงบและบริสุทธิ์ เหมาะสำหรับผู้ที่ต้องการสัมผัสธรรมชาติอย่างใกล้ชิด อีกทั้งยังสามารถสัมผัสวัฒนธรรมของชนเผ่าทิเบตในพื้นที่ ซึ่งยังคงรักษาวิถีชีวิตดั้งเดิมไว้ได้อย่างน่าสนใจ ทำให้เมืองเฮยชู่ยเป็นจุดหมายที่มีเสน่ห์เฉพาะตัวในเสฉวนตอนเหนือ

**ค่ำ** **รับประทานอาหารค่ำ ณ ภัตตาคาร (มือที่ 3)**

**ที่พัก** **DAGU GLACIER HOTEL ระดับ 4 ดาว หรือเทียบเท่า**

**วันที่สาม** **OPTIONAL TOUR อุทยานภูเขาหิมะต้ากู่ • หมู่บ้านทิเบตหยางหงฮาเต๋อ • เมืองอาปา (B/L/D)**

**เช้า** **รับประทานอาหารเช้า ณ โรงแรม (มือที่ 4)**

หลังอาหารเช้าท่านสามารถเลือกที่จะซื้อโปรแกรมทัวร์เสริม หรืออิสระพักผ่อนตามอัธยาศัยในโรงแรม **ไกด์ท้องถิ่นนำเสนอโปรแกรมทัวร์เสริมแพ็คเกจเที่ยวชมอุทยานภูเขาหิมะต้ากู่ปิงชว่น.....** นำท่านโดยสารรถบัสของอุทยานเดินทางเข้าสู่ **อุทยานสวรรค์ภูผาหิมะการ์เซียต้ากู่** โดยรถบัสจะนำท่านแวะชมจุดชมวิวไฮไลต์ภายในอุทยาน อาทิ ทะเลสาบลิง ทะเลสาบและน้ำตกเจ๋อหน้าซั่ว และทะเลสาบต้ากู่ นำท่านขึ้นกระเช้า เพื่อขึ้นสู่จุดชมวิวยอดเขาหิมะ ที่อยู่เหนือระดับน้ำทะเล 4,860 เมตร อุทยานแห่งชาติภูเขาหิมะการ์เซียต้ากู่ปิงชว่น (Dagu Glacier National Park) ดินแดนสวรรค์ที่ซ่อนตัวอยู่ท่ามกลางเทือกเขาสูงชัน ที่นี่ขึ้นชื่อเรื่องทิวทัศน์อันงดงามของ ภูเขาหิมะ ธารน้ำแข็ง ทะเลสาบ ที่สวยงามดังภาพวาดจากเทพนิยาย จุดเด่นของที่นี่ คือ ธารน้ำแข็งการ์เซียที่ตั้งอยู่ท่ามกลางหุบเขาสูงชัน ยอดเขาปกคลุมไปด้วยหิมะขาวโพลน ทอดยาวสุดสายตา สะท้อน

แสงแดดระยิบระยับสวยงามจับใจ ชาวพื้นเมืองเชื่อว่าภูผาธารน้ำแข็งนี้มีเทพเจ้าพิทักษ์ภูเขาคอยพิทักษ์อยู่..... อัตราค่าบริการสำหรับโปรแกรมเสริมท่องเที่ยวอุทยานภูเขาคิมะต้ากู่ ท่านละ 700 หยวนหรือ 3,500 บาท ใช้เวลาประมาณ 3 - 4 ชั่วโมง ค่าบริการรวม ค่าบัตรเข้าอุทยาน ค่ารถรับ ส่ง ค่ารถบัสรับ ส่งภายในเขตอุทยาน ค่ากระเช้าขึ้น และลงภยยอดเขาคิมะการ์เซียต้ากู่ และค่านำเที่ยวของไกด์ท้องถิ่น



**กลางวัน      รับประทานอาหารกลางวัน ณ ภัตตาคาร (มื้อที่ 5)**

พาท่านเที่ยวชม **หมู่บ้านทิเบตหยางหงฮาเต้อ** เป็นหมู่บ้านของชนเผ่าทิเบตที่ตั้งอยู่ท่ามกลางหุบเขาในเขตอาปา มณฑลเสฉวน โดดเด่นด้วยบ้านเรือนสไตล์ทิเบตสีขาวสะอาดตา ตกแต่งด้วยหน้าต่างสีแดงและธงมนต์หลากสีที่ปลิวไสวตามแรงลม สะท้อนถึงวิถีชีวิตและความศรัทธาทางศาสนาของชาวทิเบตได้อย่างชัดเจน บรรยากาศโดยรอบเงียบสงบ รายล้อมด้วยภูเขาและธรรมชาติที่อุดมสมบูรณ์ ทำให้ผู้มาเยือนได้สัมผัสวัฒนธรรมท้องถิ่นอย่างใกล้ชิด พร้อมเก็บภาพความสวยงามของหมู่บ้านที่มีเอกลักษณ์เฉพาะตัว



หลังจากนั้นพาท่านเดินทางเข้าสู่ **เมืองอาป่า** (ใช้เวลาเดินทาง 4 ชั่วโมง) ตั้งอยู่ในเขตปกครองตนเองชนชาติทิเบตและเชียง (Aba Tibetan and Qiang Autonomous Prefecture) ทางตอนเหนือของมณฑลเสฉวน เป็นพื้นที่ที่มีภูมิประเทศแบบที่ราบสูง รายล้อมด้วยภูเขา ทิวทัศน์กว้างใหญ่ และธรรมชาติที่ยังคงความอุดมสมบูรณ์อย่างมาก เมืองนี้มีเอกลักษณ์โดดเด่นด้านวัฒนธรรมทิเบต ทั้งสถาปัตยกรรมแบบดั้งเดิม ธงมนต์ วัดพุทธแบบทิเบต และวิถีชีวิตที่เรียบง่ายของชาวพื้นเมือง

**ค่ำ** รับประทานอาหารค่ำ ณ ภัตตาคาร (มื้อที่ 6)

**ที่พัก** **MANGO HOTEL** ระดับ 4 ดาว หรือเทียบเท่า

**วันที่สี่** เมืองอาป่า • อุทยานเหลียนเปาเย่เจ้อ (รวมรถอุทยาน+รวมรถกอล์ฟ) • หลี่เซียน (B/L/D)

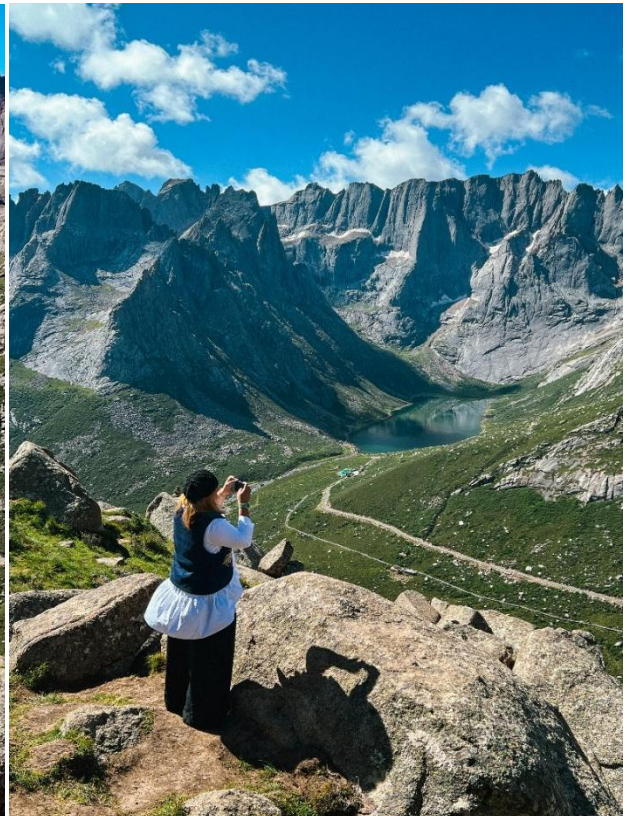
**เช้า** รับประทานอาหารเช้า ณ โรงแรม (มื้อที่ 7)

นำท่านเดินทางสู่ **อุทยานเหลียนเปาเย่เจ้อ** (ใช้เวลาเดินทาง 1 ชั่วโมง) ตั้งอยู่ในเขตหลี่เซียน มณฑลเสฉวน ซึ่งเป็นแหล่งท่องเที่ยวธรรมชาติที่มีความโดดเด่นด้วยภูเขาหินแกรนิตรูปร่างแปลกตา ยอดเขาแหลมคมเรียงตัวสลับซับซ้อน ท่ามกลางทิวทัศน์ที่ราบสูงและทะเลสาบธรรมชาติ สีฟ้าใส บรรยากาศโดยรอบมีความเงียบสงบและยิ่งใหญ่ เปรียบเสมือนดินแดนลึกลับกลางขุนเขา ตามความเชื่อของชาวทิเบต พื้นที่แห่งนี้ถือเป็นภูเขาศักดิ์สิทธิ์ที่มีความสำคัญทางจิตวิญญาณ จึงทำให้สถานที่แห่งนี้มีทั้งความงดงามทางธรรมชาติและคุณค่าทางวัฒนธรรมในเวลาเดียวกัน



การท่องเที่ยวภายในอุทยานมี **รถอุทยานและรถอล์ฟบริการ** เพื่ออำนวยความสะดวกในการเดินทางไปยังจุดชมวิวด่าง ๆ ซึ่งตั้งอยู่กระจายตามแนวภูเขาและทะเลสาบ ท่านสามารถชมทัศนียภาพอันอลังการได้อย่างสะดวกและประหยัดเวลา เหมาะสำหรับผู้ที่ต้องการสัมผัสธรรมชาติบริสุทธิ์ของเขื่อนตอนเหนือ และเก็บภาพความประทับใจของภูเขารูปทรงแปลกตาที่หาชมได้ยาก

**รวมรถอุทยานและรถอล์ฟ**



**กลางวัน**      **รับประทานอาหารกลางวัน ณ ภัตตาคาร (มื้อที่ 8)**

พาท่านเดินทางสู่เมือง **หลี่เซียน** (ใช้เวลาเดินทาง 5 ชั่วโมง 50 นาที) ตั้งอยู่ในเขตปกครองตนเองชนชาติทิเบตและเซียง อาป่า มณฑลเสฉวน เป็นเมืองที่รายล้อมด้วยภูเขาสูง หุบเขา และแม่น้ำที่ไหลผ่านตามธรรมชาติ ทำให้มีทิวทัศน์สวยงามตลอดเส้นทาง เมืองนี้มีความโดดเด่นด้านวัฒนธรรมของชนเผ่าเซียง (Qiang) ซึ่งเป็นหนึ่งในชนเผ่าโบราณของจีน โดยสามารถพบเห็นสถาปัตยกรรมหอคอยหินโบราณ บ้านเรือนแบบดั้งเดิม และวิถีชีวิตที่ยังคงเอกลักษณ์ท้องถิ่นไว้ได้อย่างชัดเจน หลี่เซียนมักเป็นจุดแวะพักระหว่างเส้นทางท่องเที่ยวเฉิงตู - อาป่า - ต้ากู่ปิงชว่น เนื่องจากมีบรรยากาศเงียบสงบ อากาศบริสุทธิ์ และวิวภูเขาที่สวยงาม

**ค่ำ**      **รับประทานอาหารค่ำ ณ ภัตตาคาร (มื้อที่ 9)**

**ที่พัก**      **XI KANG YA HOTEL ระดับ 4 ดาว หรือเทียบเท่า**

**วันที่ห้า**      **เมืองหลี่เซียน • เมืองโบราณเผ่าเซียงเถาผิง • เฉิงตู • ถนนคนเดินไท่กู่หลี่ • ถนนคนเดินซุนซี • แพนด้ายักษ์ • กรุงเทพฯ (สนามบินสุวรรณภูมิ) (B/L/-)**

**เช้า**      **รับประทานอาหารเช้า ณ โรงแรม (มื้อที่ 10)**

พาท่านเที่ยวชม **เมืองโบราณเผ่าเซียงเถาผิง** เป็นหมู่บ้านโบราณของชนเผ่าเซียงที่มีประวัติยาวนานกว่า 2,000 ปี ตั้งอยู่ในเขตอาป่า มณฑลเสฉวน โดดเด่นด้วยสถาปัตยกรรมบ้านหินโบราณและหอคอยป้องกันภัยที่สร้างขึ้นอย่างแข็งแรง หมู่บ้านมีลักษณะเป็นเส้นทางชอยแคบคล้ายเขาวงกต เชื่อมต่อถึงกันเพื่อใช้ป้องกันศัตรูในอดีต จึงถือเป็นหนึ่งในตัวอย่างสถาปัตยกรรมโบราณที่ยังคงสภาพสมบูรณ์และมีเอกลักษณ์เฉพาะตัว ภายในหมู่บ้านสามารถสัมผัสวิถีชีวิต วัฒนธรรม และภูมิปัญญาของชนเผ่าเซียง ซึ่งเป็นหนึ่งในชนเผ่าโบราณของจีนได้อย่างใกล้ชิด อีกทั้งยังสามารถชมวิวภูเขาและธรรมชาติที่รายล้อมหมู่บ้าน ทำให้ที่นี่เป็นทั้งแหล่งท่องเที่ยวเชิงวัฒนธรรมและประวัติศาสตร์ที่สำคัญของเสฉวนตอนเหนือ



**กลางวัน**

**รับประทานอาหารกลางวัน (มื้อที่ 11)**

นำท่านช้อปปิ้ง **ถนนไท่กุ่หลี่** แลนด์มาร์กไลฟ์สไตล์ระดับพรีเมียมใจกลางนครเฉิงตู โดดเด่นด้วยการออกแบบพื้นที่แบบเปิด (open-air shopping district) ที่ผสมผสานสถาปัตยกรรมจีนดั้งเดิมเข้ากับอาคารสมัยใหม่อย่างลงตัว รายล้อมด้วยร้านแบรนด์เนมระดับโลก ร้านอาหาร คาเฟ่ และแฟลคชิปสตรีทมากมาย บรรยากาศโดยรอบมีความทันสมัยแต่ยังคงเสน่ห์แบบจีน โดยมีวัดต้าฉือ (Daci Temple) ตั้งอยู่ใจกลางพื้นที่ สร้างภาพตัดกันระหว่างประวัติศาสตร์และความร่วมสมัยได้อย่างชัดเจน ไท่กุ่หลี่เป็นจุดหมายยอดนิยมของทั้งนักท่องเที่ยวและคนท้องถิ่น เหมาะสำหรับเดินเล่นถ่ายภาพ และอิสระช้อปปิ้ง โดยเฉพาะช่วงเย็นถึงค่ำที่ไฟประดับและแสงจากร้านค้าทำให้บรรยากาศมีชีวิตชีวา

นำท่านช้อปปิ้ง **ถนนคนเดินชุนซีลู่ (Chunxi Road Pedestrian Street)** หรือ Walking Street ของเสฉวน เป็นย่านช้อปปิ้งทันสมัยชื่อดังที่นี่ เทียบกับสยามสแควร์เมืองไทยเลยทีเดียว เป็นถนนขนาดใหญ่ และเป็นถนนปิดที่ไม่ให้รถวิ่งผ่านเข้าไปได้ ภายในสองฝากฝั่งของถนนมีแต่ร้านค้าขายสินค้ามากมาย ตั้งแต่ร้านแบรนด์เนมชื่อดัง สินค้าแบรนด์จีน มีสินค้ามากมายให้เลือกซื้อ อาทิ เสื้อผ้า รองเท้า เครื่องสำอาง เครื่องดื่ม อาหารการกิน รวมถึงยังมีห้างสรรพสินค้าขนาดใหญ่ชื่อดัง ให้เหล่านักช้อปปิ้งได้เดินเลือกซื้อสินค้าตามใจชอบกันอย่างเพลิดเพลิน และยังมีจุดเด่นของเมือง **แพนด้าป็นติก IFS** ที่มีรูปปั้นแพนด้ายักษ์ห้อยอยู่



สมควรแก่เวลานำท่านเดินทางสู่ท่าอากาศยานนานาชาติเฉิงตู เทียนฟู่ ประเทศจีน

00.00 น. เดินทางกลับสู่ สนามบินนานาชาติสุวรรณภูมิ ประเทศไทย โดย สายการบิน **VIETJET AIR** เที่ยวบินที่

00.00 น. เดินทางกลับถึง สนามบินนานาชาติสุวรรณภูมิ โดยสวัสดิภาพพร้อมความประทับใจในการเดินทาง

\*\*\*โปรแกรมอาจจะมีการปรับเปลี่ยนตามความเหมาะสมของสภาพอากาศและฤดูกาล\*\*\*

## อัตรานี้รวม

1. ค่าตัวโดยสารเครื่องบินไป-กลับ ชั้นประหยัดพร้อมค่าภาษีสนามบินทุกแห่งตามรายการทัวร์ข้างต้น
2. ค่าที่พักห้องละ 2-3 ท่าน ตามโรงแรมที่ระบุไว้ในรายการ หรือ ระดับเทียบเท่า
  - กรณีห้อง **TWIN BED** (เตียงเดี่ยว 2 เตียง) ซึ่งโรงแรมไม่มีหรือเต็ม ทางบริษัทขอปรับเป็นห้อง **DOUBLE BED** แทนโดยไม่ต้องแจ้งให้ทราบล่วงหน้า
  - หากต้องการห้องพักแบบ **DOUBLE BED** ซึ่งโรงแรมไม่มีหรือเต็ม ทางบริษัทขอปรับเป็นห้อง **TWIN BED** แทนโดยไม่ต้องแจ้งให้ทราบล่วงหน้า เช่นกัน
  - กรณีพักแบบ **TRIPLE ROOM** 3 ท่าน 1 ห้อง ท่านที่ 3 อาจเป็นเสริมเตียง หรือ **SOFA BED** หรือ เสริมฟูกที่นอน ทั้งนี้ขึ้นอยู่กับรูปแบบการจัดห้องพักของโรงแรมนั้น ๆ
  - กรณีพัก 3 ท่านถ้าวันที่เข้าพักโรงแรม ไม่มีห้อง **TRP** ( 3 ท่าน) อาจจำเป็นต้องแยกพัก 2 ห้อง (มีค่าใช้จ่ายพักเดี่ยวเพิ่ม)
3. ค่าอาหาร ค่าเข้าชม และ ค่ายานพาหนะทุกชนิด ตามที่ระบุไว้ในรายการทัวร์ข้างต้น
4. เจ้าหน้าที่บริษัท ฯ คอยอำนวยความสะดวกทุกท่านตลอดการเดินทาง
5. ค่าน้ำหนักสัมภาระรวมในตัวเครื่องบิน ค่าประกันวินาศภัยเครื่องบินตามเงื่อนไขของแต่ละสายการบิน
6. ค่าประกันอุบัติเหตุคุ้มครองในระหว่างการเดินทาง คุ้มครองในวงเงินท่านละ 1,000,000 บาท ตามเงื่อนไขของกรมธรรม์
  - \*เงื่อนไขประกันการเดินทาง\* ค่าประกันอุบัติเหตุและค่ารักษาพยาบาล คุ้มครองเฉพาะกรณีที่ได้รับอุบัติเหตุระหว่างการเดินทาง ไม่คุ้มครองถึงการสูญเสียทรัพย์สินส่วนตัวและไม่คุ้มครองโรคประจำตัวของผู้เดินทาง
  - \*\* ลูกค้าน่าสนใจซื้อประกันการเดินทางครอบคลุมเรื่องสุขภาพสามารถสอบถามข้อมูลเพิ่มเติมกับทางเจ้าหน้าที่ \*\*

## อัตรานี้ไม่รวม

1. ค่าทำหนังสือเดินทางไทย และเอกสารต่างตัว
  2. ค่าทิปมัคคุเทศก์ท้องถิ่นและคนขับรถ รวม 1,800 บาท/ท่าน/ทริป (เด็กชำระทิปเท่ากับผู้ใหญ่) ชำระที่สนามบิน
  3. ค่าทิปหัวหน้าทัวร์ไทยไม่บังคับ ขึ้นอยู่กับความพึงพอใจของลูกค้า
  4. ค่าธรรมเนียมเอกสารเข้าเมืองเดินทางเข้าประเทศจีนสำหรับผู้ถือพาสปอร์ตต่างประเทศ
  5. ค่าน้ำหนักกระเป๋าเดินทางในกรณีที่เกินกว่าสายการบินกำหนด 20 กิโลกรัม / ท่าน / ใบ
  6. ค่าใช้จ่ายส่วนตัวนอกเหนือจากรายการ เช่น ค่าเครื่องดื่ม, ค่าอาหารที่สั่งเพิ่มเอง, ค่าโทรศัพท์, ค่าช้อปปิ้ง ฯลฯ
- \*สำหรับท่านที่รับประทานอาหารพิเศษ อาหารเจ หรือไม่ทานเนื้อสัตว์ ไม่ทานหมู ไม่ทานไก่ และมีความจำเป็น

ให้ทางบริษัทจัดเตรียมอาหารไว้ให้ท่านเป็นพิเศษนอกเหนือจากที่กรุ๊ปจัดไว้ในรายการ ขอสงวนสิทธิ์ในการเรียกเก็บค่าใช้จ่ายเพิ่มเติมตามจริงหน้างาน

7. ค่าภาษีน้ำมัน ที่สายการบินเรียกเก็บเพิ่มหลังจากทางบริษัทฯ ได้ออกตั๋วเครื่องบิน
8. ภาษีมูลค่าเพิ่ม 7% และหัก ณ ที่จ่าย 3%

## เงื่อนไขการจอง

1. เพื่อให้การเดินทางสามารถออกได้ตามกำหนดกรุ๊ปทัวร์จำเป็นต้องมีผู้เดินทางอย่างน้อย 10 ท่านขึ้นไป หากมีผู้เดินทางครบ 10 ท่านขึ้นไป จะมี หัวหน้าทัวร์ร่วมเดินทาง ตลอดทริป ในกรณีที่จำนวนผู้เดินทางไม่ถึงตามกำหนด บริษัทขอสงวนสิทธิ์ในการยกเลิกการเดินทาง หรือ ปรับอัตราค่าบริการ ตามความเหมาะสม
2. ในกรณีที่ลูกค้าต้องออกตัวโดยสายภายในประเทศ กรุณาติดต่อเจ้าหน้าที่ของบริษัทฯ เพื่อเช็คว่ามีกรุปมีการคอนเฟิร์มเดินทางก่อนทุกครั้ง เนื่องจากสายการบินอาจมีการปรับเปลี่ยนไฟล์ทบิน หรือเวลาบิน โดยไม่ได้แจ้งให้ทราบล่วงหน้า ทางบริษัทฯ จะไม่รับผิดชอบใด ๆ ในกรณี ถ้าท่านออกตัวภายในโดยไม่แจ้งให้ทราบและหากไฟล์ทบินมีการปรับเปลี่ยนเวลาบินเพราะถือว่าท่านยอมรับในเงื่อนไขดังกล่าว
3. การชำระค่าบริการ
  - 3.1 **กรุณาชำระมัดจำ ท่านละ 10,000 บาท**
  - 3.2 กรุณาชำระค่าทัวร์เต็มจำนวน ในกรณีที่ค่าทัวร์ราคาต่ำกว่า 10,000 บาท
  - 3.3 กรุณาชำระค่าทัวร์ส่วนที่เหลือ 30 วันก่อนออกเดินทาง \*\* 45 วันก่อนเดินทางสำหรับช่วงสงกรานต์และปีใหม่\*\*
  - 3.4 กรณีวันเดินทางน้อยกว่า 21 วัน หรือราคาทัวร์โปรโมชั่น ต้องชำระค่าทัวร์เต็มจำนวนเท่านั้น
4. กรณีผู้เดินทางที่ต้องการความช่วยเหลือเป็นพิเศษ เช่น การขอใช้วีลแชร์ที่สนามบิน กรุณาแจ้งบริษัทฯ อย่างน้อย 7 วันก่อนการเดินทาง หรือเริ่มตั้งแต่ท่านจองทัวร์ มิฉะนั้นทางบริษัทฯ ไม่สามารถจัดการได้ล่วงหน้า ทางบริษัทฯ ขอสงวนสิทธิ์ในการเรียกเก็บค่าใช้จ่ายตามจริงที่เกิดขึ้นกับผู้เดินทาง (ถ้ามี) และครอบครัวต้องให้การดูแลสมาชิกภายในครอบครัวของตนเอง เนื่องจากการเดินทางเป็นหมู่คณะ หัวหน้าทัวร์มีความจำเป็นต้องดูแลคณะทัวร์ทั้งหมด
5. กรณีใช้หนังสือเดินทางราชการ (เล่มน้ำเงิน) เดินทางเพื่อการท่องเที่ยวเกี่ยวกับคณะทัวร์ หากท่านถูกปฏิเสธในการเข้า – ออกประเทศใด ๆ ก็ตาม ทางบริษัทฯ ขอสงวนสิทธิ์ไม่คืนค่าทัวร์และรับผิดชอบใด ๆ ทั้งสิ้น

## เงื่อนไขการยกเลิกเดินทาง

- ทางบริษัทได้สำรองที่นั่งพร้อมชำระเงินมัดจำค่าตัวเครื่องบินแล้ว หากท่านยกเลิกทัวร์ไม่ว่าจะด้วยสาเหตุใด ทางบริษัทขอสงวนสิทธิ์การเรียกเก็บค่ามัดจำตัวเครื่องบิน ซึ่งมีค่าใช้จ่าย ประมาณ 1,000 – 5,000 บาท แล้วแต่สายการบินและช่วงเวลาเดินทาง
- การยกเลิกเดินทางกับกรุ๊ปที่ออกเดินทางช่วงเทศกาลวันหยุด เช่น ปีใหม่, สงกรานต์ เป็นต้น บางสายการบินมีการรันตีมัดจำที่นั่งกับสายการบินและค่ามัดจำที่พัก รวมถึงเที่ยวบินพิเศษ เช่น CHARTER FLIGHT จะไม่มีการคืนเงินมัดจำ หรือ ค่าทัวร์ทั้งหมดที่ชำระแล้ว ไม่ว่าจะยกเลิกด้วยกรณีใดๆ
- กรณีผู้เดินทางไม่สามารถเข้า-ออกเมืองได้ เนื่องจากปลอมแปลงหรือการห้ามของเจ้าหน้าที่ ไม่ว่าจะเหตุผลใดๆ ตามทางบริษัทของสงวนสิทธิ์ในการ ไม่คืนค่าทัวร์ทั้งหมด

**\*\*\*ในกรณี มีเหตุให้ต้องยกเลิกการเดินทางที่บริษัทได้โฆษณาไว้ ซึ่งมีใช้ความผิดของบริษัทเอง ทางบริษัทยินดีคืนเงินค่าบริการตามที่ลูกค้าได้ชำระมาแล้วหลังจากหักค่าใช้จ่ายที่เกิดขึ้นจริง โดยต้องมีระยะเวลาไม่น้อยกว่า 45 วัน ก่อนการเดินทาง โปรดอ่านข้อความให้ถี่ถ้วนก่อนการจองทัวร์ทุกครั้ง เพื่อประโยชน์แก่ตัวท่านเอง \*\*\***

- กรณีที่นักท่องเที่ยวต้องการ **ขอยกเลิกการเดินทาง เลื่อน หรือ เปลี่ยนแปลงการเดินทาง**

นักท่องเที่ยว ผู้มีรายชื่อในเอกสารการจอง **จะต้องแจ้ง** ยกเลิกการจองผ่านช่องทาง แชนท เพื่อยืนยันการยกเลิก เป็นลายลักษณ์อักษร เท่านั้น

## เงื่อนไขการคืนเงิน

**แจ้งยกเลิกก่อนวันเดินทาง ไม่น้อยกว่า 30 วันขึ้นไป** (ไม่นับวันเดินทาง)

**คืนค่าใช้จ่ายทั้งหมด หรือ หักค่าใช้จ่ายจริงที่เกิดขึ้น** (กรณีวันเดินทางตรงกับช่วงวันหยุดนักขัตฤกษ์ ไม่ว่าจะวันใดวันหนึ่ง ทางบริษัทขอสงวนสิทธิ์ในการยกเลิกการเดินทางทุกกรณี) เช่น ค่ามัดจำตัวเครื่องบิน ค่าบริการแลนด์ต่างประเทศ เป็นต้น

**แจ้งยกเลิกก่อนวันเดินทาง 15-29 วัน**

**เก็บค่าใช้จ่ายท่านละ 50% ของค่าทัวร์ หรือ หักค่าใช้จ่ายจริงที่เกิดขึ้น** (กรณีที่มีค่าใช้จ่ายตามจริงมากกว่ากำหนด ทางบริษัทขอสงวนสิทธิ์ในการเรียกเก็บค่าใช้จ่ายเพิ่ม) เช่น ค่ามัดจำตัวเครื่องบิน ค่าบริการแลนด์ต่างประเทศ เป็นต้น

**แจ้งยกเลิกก่อนวันเดินทาง 0-14 วัน**

**เก็บค่าใช้จ่ายท่านละ 100% ของค่าทัวร์**