



GT-PVGVZ9



SHANGHAI

นานกิง • หนิวโส่วซาน • ซูโจว • อุ๋ซี

ชมมหานครเซี่ยงไฮ้ สัมผัสเสน่ห์เมืองโบราณ

วันเดินทาง

15-19 กรกฎาคม 2569

05-09 สิงหาคม 2569

12-16 สิงหาคม 2569

16-20 กันยายน 2569

เริ่มต้นเพียง

24,990

ชำระเงินค่าทัวร์ในชื่อ "บริษัท กัสโต เวิลด์ ทัวร์ จำกัด" เท่านั้น

อาหาร 12 มื้อ



HOTEL
ระดับ 4 ดาว



น้ำหนักกระเป๋า
20 KG.

vietjet Air.com

5 วัน 4 คืน

ทัวร์จีน เซี่ยงไฮ้ นานกิง หนิวโส่วซาน ซูโจว อุ๋ซี 5 วัน 4 คืน (No Shop)

วัน	โปรแกรมเดินทาง	เช้า	เที่ยง	ค่ำ	โรงแรมที่พัก
D1	กรุงเทพฯ • สนามบินเชียงใหม่ผู้ตง • เข้าโรงแรม (BKK-PVG VZ3524 : 16.45-22.20)	X	X	X	HOLIDAY INN EXPRESS SHAN GHAI หรือเทียบเท่า ★★★★★
D2	เชียงใหม่ • ชูโจว • สวนจิวเจิ้ง • ถนนผิงเจียง • ทะเลสาบจินจี • จุดถ่ายรูปรอบรูปชูโจว+ประตูตะวันออก • อุ๊ซี • ชมบรรยากาศ ยามค่ำคืน หมู่บ้านเหนียนฮาวาน (ไม่รวมล่องเรือ)	☉	☉	☉	HOLIDAY INN EXPRESS WUXI หรือเทียบเท่า ★★★★★
D3	อุ๊ซี • นานกิง • ภูเขาหนิวโส่วซาน (รวมรถแบตเตอรี่) • ถนนอุ๋ถง • สู่สานจงซาน • เวทีดนตรี • วัดขงจื้อ + ชมยามค่ำคืนที่แม่น้ำ ฉินหวย (ไม่รวมล่องเรือ)	☉	☉	☉	HOLIDAY INN EXPRESS NANJING หรือเทียบเท่า ★★★★★
D4	นานกิง • เชียงไฮ้ • หมู่บ้านโบราณจูเจียเจี้ยว (รวมล่องเรือ) • ถนนนานกิง + POP MART • หาดไ่ว่ทาน	☉	☉	☉	HOLIDAY INN EXPRESS SHANGHAI หรือเทียบเท่า ★★★★★
D5	Starbucks Reserve Roastery (ไม่รวมอาหารและเครื่องดื่ม) + เรือหรูThe Louis (ด้านนอก) • ย่านซินเทียนตี้ • อาคารอู๋คัง • ถนนอันฝู • เทียนจื่อฟาง • สนามบินเชียงใหม่ผู้ตง • กรุงเทพฯ (PVG-BKK VZ3525 : 23.00-02.30+1)	☉	☉	☉	

โปรแกรมอาจจะมีการปรับเปลี่ยนตามความเหมาะสมของสภาพอากาศและฤดูกาล

ไม่ลงร้านซื้อปรัฐบาล

อัตราค่าบริการและวันเดินทาง

วันเดินทาง	ราคาทัวร์ พักห้องละ 2-3 ท่านบาท/ท่าน	พักเดี่ยวจ่ายเพิ่ม บาท/ท่าน
15-19 กรกฎาคม 2569	24,990 บาท/ท่าน	5,000
05-09 สิงหาคม 2569	24,990 บาท/ท่าน	5,000
12-16 สิงหาคม 2569 วันแม่แห่งชาติ	27,990 บาท/ท่าน	5,000
16-20 กันยายน 2569	24,990 บาท/ท่าน	5,000

อัตรานี้ยังไม่รวมค่าทิปหัวหน้าทัวร์ไทย มัคคุเทศก์ท้องถิ่นและคนขับรถ รวม 1,800 บาท/ท่าน/ทริป

โดยส่วนนี้ ทางบริษัทขอสงวนสิทธิ์ในการเรียกเก็บก่อนเดินทางทุกท่าน ที่สนามบิน ในวันเช็คอิน

***** โปรแกรมอาจจะมีการปรับเปลี่ยนตามความเหมาะสมของสภาพอากาศและฤดูกาล *****

วันแรก กรุงเทพฯ • สนามบินเชียงใหม่ผู้ตง • เข้าโรงแรม (-/-/-)

14.00 น. พร้อมกันที่ ท่าอากาศยานสุวรรณภูมิ อาคารผู้โดยสารขาออกที่ 1 เคาน์เตอร์สายการบิน Thai VietJet Air โดยมีเจ้าหน้าที่ให้การต้อนรับ และ อำนวยความสะดวกในการเช็คอินให้แก่ท่าน

16.45 นำท่านเดินทางสู่ สนามบินเชียงใหม่ผู้ตง ประเทศจีน โดยสายการบิน Thai VietJet Air เที่ยวบินที่ VZ3524

22.00 เดินทางถึง สนามบินเชียงใหม่ผู้ตง ประเทศจีน นำท่านผ่านด่านตรวจคนเข้าเมือง รับกระเป๋าสัมภาระ หลังจากนั้นนำท่านเดินทางเข้าสู่ที่พัก (เวลาที่ประเทศจีนเร็วกว่าประเทศไทย 1 ชั่วโมง)

ที่พัก HOLIDAY INN EXPRESS SHANGHAI ระดับ 4 ดาว หรือเทียบเท่า

ทัวร์จีน เชียงไฮ้ นานกิง หนิวโส่วซาน ซูโจว อุซึ 5 วัน 4 คืน (No Shop)

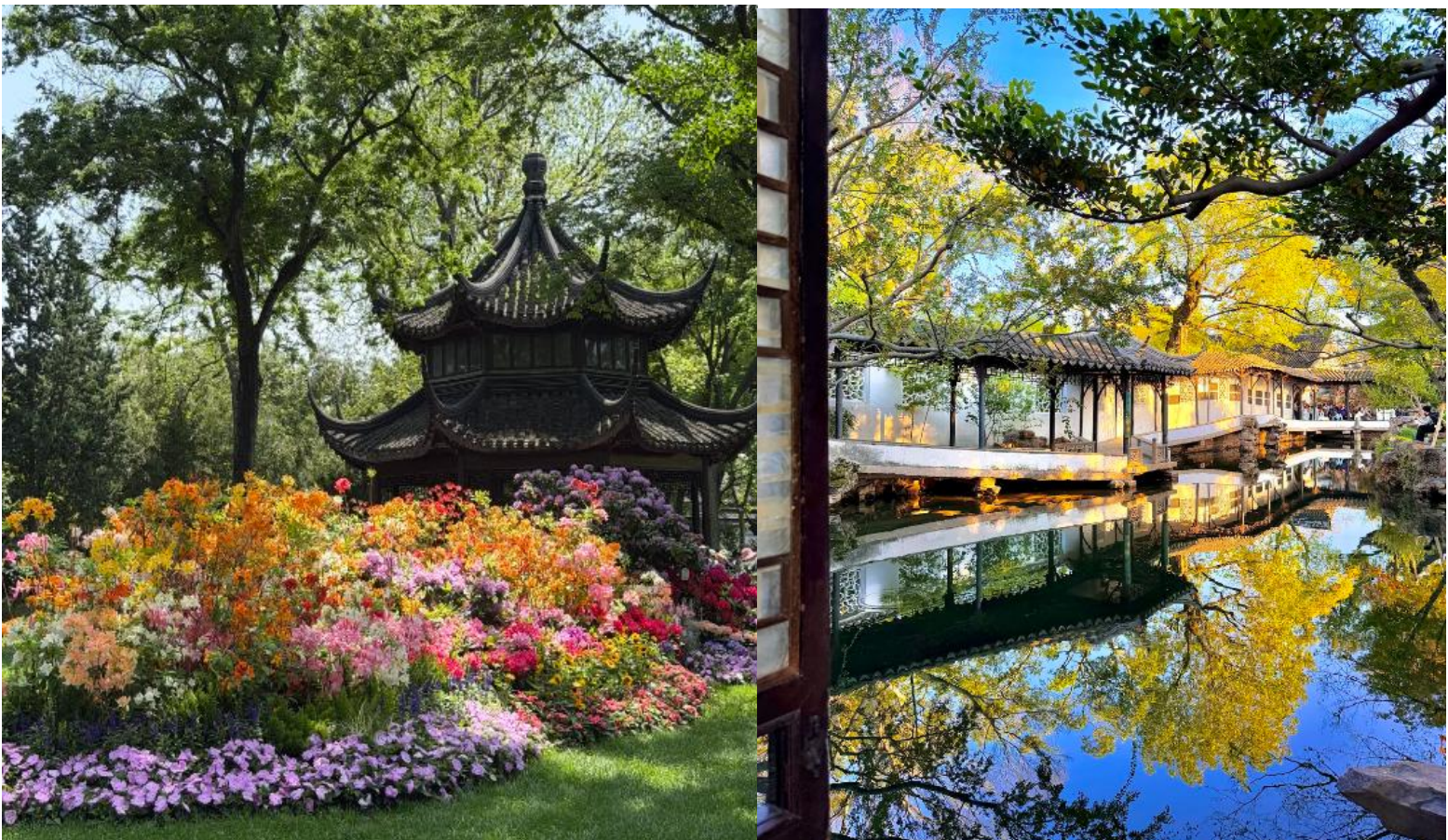
วันที่สอง เชียงไฮ้ • ซูโจว • สวนจิวเจิ้ง • ถนนฝิงเจียง • ทะเลสาบจินจี • จุดถ่ายรูปกรอบรูปซูโจว+ประตูตะวันออก • อุ๊ซี •
ชมบรรยากาศยามค่ำคืน หมู่บ้านเหนียนฮาวาน (B/L/D)

เช้า บริการอาหารเช้า ณ ห้องอาหารโรงแรม (1)

นำท่านเดินทางสู่ **เมืองซูโจว** (ใช้เวลาเดินทางประมาณ 1 ชั่วโมง) ซึ่งมีประวัติ 2,500 ปีมาแล้ว เดิมมีชื่อว่า “เมืองกู่ซู” ซึ่งเป็นเมืองที่จัดต้นแบบของการจัดสวนจีนที่สวยงาม เป็นอันดับหนึ่งในลุ่มแม่น้ำแยงซีเกียงตอนใต้และได้ชื่อว่าเป็นเมืองแห่งสาวงามอีกทั้งเป็นเมืองที่งดงามมากจนได้รับฉายาว่า “เมืองสวรรค์ในโลกมนุษย์”

นำท่านเข้าชม **สวนจิวเจิ้ง** สวนมรดกโลกที่มีชื่อเสียงที่สุดในซูโจว โดดเด่นด้วยการออกแบบที่ผสมผสาน สระน้ำ ศาลา สะพาน และพันธุ์ไม้นานาชนิด ได้อย่างลงตัว สะท้อนความงามแบบศิลปะจีนโบราณที่เน้นความสงบ ร่มรื่น และความกลมกลืนกับธรรมชาติ ภายในสวนเต็มไปด้วยมุมมองที่เปลี่ยนไปในทุกย่างก้าว ให้ความรู้สึกราวกับเดินอยู่ในภาพวาดจีนโบราณ เหมาะแก่การพักผ่อนและเก็บภาพความประทับใจในบรรยากาศสุดคลาสสิก

ในช่วงฤดูใบไม้ผลิ ดอกไม้จะบานสะพรั่งทั่วทั้งสวน เพิ่มความสดชื่นและความงดงาม เหมาะแก่การถ่ายภาพเป็นอย่างยิ่ง



ทัวร์จีน เชียงไฮ้ นานกิง หนิวโส่วซาน ซูโจว อุ๊ซี 5 วัน 4 คืน (No Shop)

นำท่านสัมผัส ถนนสายประวัติศาสตร์ **ถนนผิงเจียง** ที่ยังคงรักษาบรรยากาศดั้งเดิมไว้อย่างสมบูรณ์ โดดเด่นด้วยบ้านเรือนโบราณเรียงรายเลียบบคลอง สะพานหินเล็กๆ และตรอกซอกซอยที่เต็มไปด้วยกลิ่นอายวัฒนธรรมจีนโบราณให้ท่านเพลิดเพลินกับการเดินเล่นชมวิว ชิมอาหารท้องถิ่น เลือกซื้อของที่ระลึก และสัมผัสวิถีชีวิตเรียบง่ายของชาวเมืองซูโจวในบรรยากาศสุดคลาสสิก ช่วงเย็นแสงไฟและโคมแดงจะถูกเปิดขึ้น เพิ่มความโรแมนติกให้กับสองฝั่งคลอง เหมาะแก่การถ่ายภาพเป็นอย่างยิ่ง



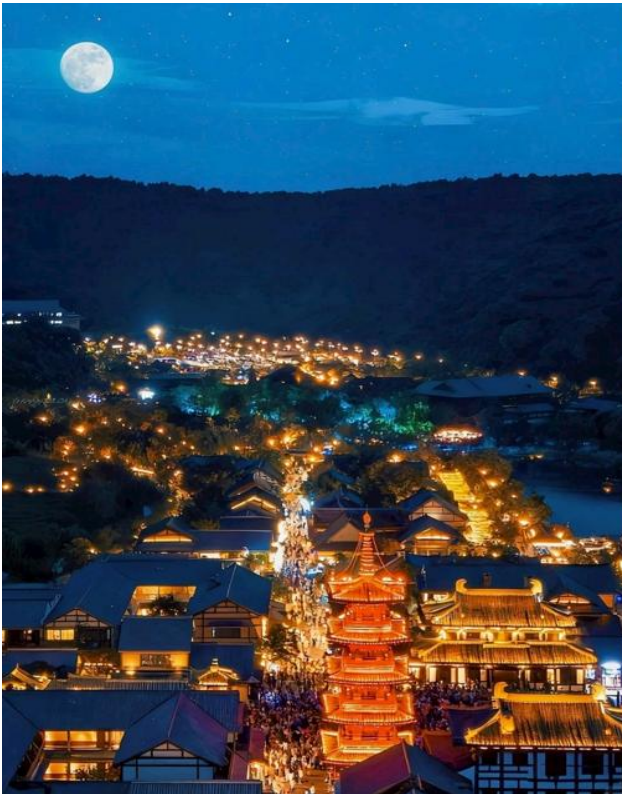
เที่ยง รับประทานอาหารกลางวัน ณ ภัตตาคาร (2)

พาท่านสัมผัสบรรยากาศสุดโรแมนติก ณ **ทะเลสาบจินจี** ทะเลสาบขนาดใหญ่ใจกลางเมืองซูโจว รายล้อมด้วยอาคารสมัยใหม่และพื้นที่พักผ่อนริมทะเลสาบ ให้ความรู้สึกผ่อนคลาย ผสานความทันสมัยกับธรรมชาติได้อย่างลงตัว กลายเป็นหนึ่งในจุดเช็คอินยอดนิยมของนักท่องเที่ยว

ไฮไลท์ห้ามพลาด เก็บภาพกับแลนด์มาร์กสุดฮิต “**กรอบรูปซูโจว**” ที่ตั้งอยู่ริมทะเลสาบ โดยมีฉากหลังเป็น ประตูตะวันออก สถาปัตยกรรมดีไซน์โดดเด่นรูปทรงคล้าย “ประตูยักษ์” ซึ่งเป็นสัญลักษณ์สำคัญของเมืองซูโจว ให้ภาพถ่ายออกมาสวย แปลกตา และมีเอกลักษณ์ไม่เหมือนที่ใด หลังจากนั้นนำท่านเดินทางสู่ **เมืองอู๋ซี** (ใช้ระยะเวลาเดินทางประมาณ 1 ชั่วโมง)



พาท่านชมบรรยากาศยามค่ำคืน ณ **หมู่บ้านเหนียนฮาวาน (ไม่รวมล่องเรือ)** หมู่บ้านสไตล์วัฒนธรรมพุทธที่ถูกเนรมิตขึ้นอย่างงดงาม ผสมผสานสถาปัตยกรรมจีนโบราณเข้ากับแสง สี เสียง ได้อย่างลงตัว บรรยากาศเงียบสงบ อบอุ่น เหมาะแก่การพักผ่อนจิตใจ ยามค่ำคืน หมู่บ้านจะถูกประดับด้วยโคมไฟนับพันดวง ส่องแสงสะท้อนผิวน้ำอย่างสวยงาม เพิ่มความโรแมนติกและมีเสน่ห์ราวกับเมืองในเทพนิยาย พร้อมการแสดงแสงสีสุดตระการตาที่ช่วยเติมเต็มประสบการณ์ให้ยิ่งน่าประทับใจ ให้ท่านเดินเล่นตามตรอกเล็กๆ ชมร้านค้าพื้นเมือง จิบชา ชิมขนม และชิมซบบรรยากาศสงบงามที่หาได้ยาก ทุกมุมของที่นี่ล้วนเหมาะแก่การเก็บภาพความประทับใจ ท่ามกลางแสงไฟอ่อนๆ และกลิ่นอายวัฒนธรรมที่งดงามเหนือกาลเวลา



เย็น รับประทานอาหารค่ำ ณ ภัตตาคาร(3)

ที่พัก HOLIDAY INN EXPRESS WUXI ระดับ 4 ดาว หรือเทียบเท่า

วันที่สาม อุ๋ซี • นานกิง • ภูเขาหนิวโส่วซาน (รวมรถแบริดเจอร์) • ถนนอุ๋ถง • สุสานจงซาน • เวทีดนตรี • วัดขงจื้อ + ชมยาม
ค่ำคืนที่แม่น้ำฉินหวาย (B/L/D)

เช้า บริการอาหารเช้า ณ ห้องอาหารโรงแรม (4)

นำท่านเดินทางสู่ นานกิง (ใช้เวลาเดินทางประมาณ 2 ชั่วโมง) อดีตราชธานีสำคัญที่เต็มไปด้วยเรื่องราวทางประวัติศาสตร์และวัฒนธรรมอันยาวนานลุ่มแม่น้ำแยงซีเกียงตอนใต้และได้ชื่อว่าเป็นเมืองแห่งสาวงามอีกทั้งเป็นเมืองที่งดงามมากจนได้รับฉายาว่า **“เมืองสวรรค์ในโลกมนุษย์”**

นำท่านขึ้นชม ภูเขาหนิวโส่วซาน(รวมรถแบริดเจอร์) สถานที่ศักดิ์สิทธิ์ทางพุทธศาสนาที่มีชื่อเสียงโดดเด่นด้วยสถาปัตยกรรมอันยิ่งใหญ่และวิจิตรตระการตา ผสมผสานศิลปะโบราณเข้ากับวัฒนธรรมอันล้ำค่าได้อย่างลงตัว ท่ามกลางธรรมชาติที่เขียวขจีและอากาศบริสุทธิ์ ให้ความรู้สึกสงบ ผ่อนคลายและอิ่มเอมใจ ภายในพื้นที่ยังเป็นที่ยึดมั่นของสิ่งศักดิ์สิทธิ์สำคัญ รวมถึงอาคารและเจดีย์ที่ออกแบบอย่างงดงามอลังการ สะท้อนถึงความศรัทธาและภูมิปัญญาทางศาสนาในแบบจีนอย่างลึกซึ้ง อีก

ทัวร์จีน เชียงไฮ้ นานกิง หนิวโส่วซาน ซูโจว อุ๋ซี 5 วัน 4 คืน (No Shop)

ทั้งยังมีมุมมองทิวทัศน์ที่เปิดกว้าง สามารถชมวิวยุทธมณฑลและภูเขาโดยรอบได้อย่างสวยงาม เหมาะสำหรับการเดินชม พักผ่อน และเก็บภาพความประทับใจในบรรยากาศที่เงียบสงบและทรงคุณค่า

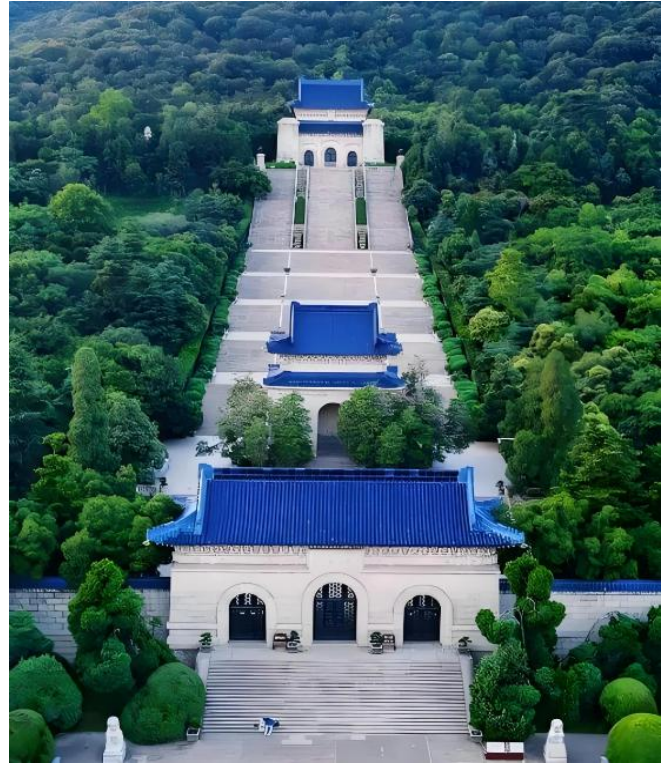


จากนั้นพาท่านสู่ **ถนนอุ๋ง** ถนนสายโรแมนติกที่มีต้นอุ๋งเรียงรายตลอดสองข้างทาง แผ่กิ่งก้านให้ร่มเงาเย็นสบาย สร้างบรรยากาศโรแมนติก เหมาะสำหรับการเดินเล่นและเก็บภาพความประทับใจในมุมสวยๆ

เที่ยง

รับประทานอาหารกลางวัน ณ ภัตตาคาร (5)

ต่อด้วยการเยี่ยมชม **สุสานจงซาน** สถานที่สำคัญที่สร้างขึ้นเพื่อรำลึกถึง ซุนยัตเซ็นบุคคลผู้มีบทบาทสำคัญในการก่อตั้งสาธารณรัฐจีน โดดเด่นด้วยสถาปัตยกรรมอันสง่างาม ผสมผสานศิลปะจีนและตะวันตกอย่างลงตัว ตั้งอยู่ท่ามกลางขุนเขาและธรรมชาติอันร่มรื่น บริเวณโดยรอบเงียบสงบและกว้างขวาง รายล้อมด้วยต้นไม้ขนาดใหญ่ อีกทั้งยังเป็นจุดชมวิวที่สามารถมองเห็นทัศนียภาพของเมืองหนานจิงจากมุมสูง เก็บภาพความประทับใจในสถานที่สำคัญแห่งนี้ก่อน แวะชม **เวทีดนตรี** จุดแลนด์มาร์กยอดนิยม ที่มีฝูงนกพิราบบินโฉบไปมา เพิ่มความมีชีวิตชีวาและความน่ารักให้กับบรรยากาศโดยรอบ



นำท่านเยี่ยมชม **วัดขงจื้อ** นานานจึงศูนย์กลางวัฒนธรรมและการศึกษาที่สำคัญของจีน โดดเด่นด้วยสถาปัตยกรรมแบบดั้งเดิมที่งดงาม รายล้อมด้วยย่านการค้าที่คึกคัก เต็มไปด้วยร้านค้าร้านอาหาร และของฝากมากมาย ให้ท่านได้เพลิดเพลินกับการเดินเล่นและสัมผัสบรรยากาศท้องถิ่นอย่างใกล้ชิด จากนั้นพาท่านดื่มด่ำกับความงดงามยามค่ำที่ริม **แม่น้ำฉินหวาย** แม่น้ำสายประวัติศาสตร์ที่มีชีวิตชีวา เมื่อยามค่ำคืนจะถูกประดับประดาด้วยแสงไฟและโคมแดงที่ส่องสะท้อนผืนน้ำอย่างระยิบระยับ สร้างบรรยากาศโรแมนติกและคลาสสิกในแบบฉบับจีนโบราณสองฝั่งแม่น้ำเต็มไปด้วยอาคารโบราณร้านค้า และแสงสีที่มีเสน่ห์ ให้ความรู้สึกราวกับได้ย้อนเวลากลับไปในอดีต เหมาะสำหรับการเดินเล่นถ่ายภาพ และเก็บความประทับใจในอีก **หนึ่งไฮไลต์สำคัญ** ของเมืองนานกิงที่ไม่ควรพลาด



เย็น รับประทานอาหารค่ำ ณ ภัตตาคาร (6)

ที่พัก HOLIDAY INN EXPRESS WUXI ระดับ 4 ดาว หรือเทียบเท่า

วันที่ดี นานกิง • เซี่ยงไฮ้ • หมู่บ้านโบราณจูเจียเจี้ยว • ถนนนานกิง + POP MART • หาดไว่ทาน (B/L/D)

เช้า บริการอาหารเช้า ณ ห้องอาหารโรงแรม (7)

นำท่านออกเดินทางจาก นานกิง มุ่งหน้าสู่มหานครระดับโลกอย่าง **เซี่ยงไฮ้** (ใช้เวลาเดินทางประมาณ 3 ชั่วโมง) เมืองที่ผสมผสานความทันสมัยเข้ากับวัฒนธรรมดั้งเดิมได้อย่างลงตัว

นำท่านสัมผัสเสน่ห์ของ **หมู่บ้านโบราณจูเจียเจี้ยว** หมู่บ้านริมน้ำเก่าแก่ที่มีอายุกว่า 1,700 ปี โดดเด่นด้วยคลองสายเล็ก สะพานหินโบราณ และบ้านเรือนแบบจีนดั้งเดิมที่ยังคงอนุรักษ์ไว้อย่างดี ให้บรรยากาศสงบงามราวกับเมืองในภาพวาด ภายในหมู่บ้านเต็มไปด้วยตรอกซอกซอยเล็กๆ ร้านค้าพื้นเมือง และวิถีชีวิตเรียบง่ายของชาวบ้านริมคลอง ให้ท่านได้เพลิดเพลินกับการเลือกซื้อของที่ระลึก ชิมอาหารท้องถิ่น และสัมผัสวัฒนธรรมดั้งเดิมอย่างใกล้ชิด

ทัวร์จีน เซี่ยงไฮ้ นานกิง หนิวโส่วซาน ซูโจว อุซึ 5 วัน 4 คืน (No Shop)



เที่ยง

รับประทานอาหารกลางวัน ณ ภัตตาคาร (8)

จากนั้นพาท่านสู่ ถนนนานกิง แหล่งช้อปปิ้งสุดคึกคักใจกลางเมือง เต็มไปด้วยร้านค้าแบรนด์ดัง ร้านอาหาร และแสงสีที่มีชีวิตชีวา พร้อมแวะเลือกซื้อสินค้าสุดฮิตจาก **POP MART** ที่ได้รับความนิยมอย่างมากในหมู่นักท่องเที่ยว ชายโมเดลตุ๊กตาสุดฮิต ให้ท่านได้เลือกซื้อเลือกจุ่มได้มากมายตามใจชอบ ปิดท้ายวันด้วยการชมความงดงามของ **หาดไว่ทาน** แลนด์มาร์กสุดคลาสสิกของเซี่ยงไฮ้ ริมแม่น้ำหวง ผู้ช่วงบ่ายเดินเล่นชมอาคารสถาปัตยกรรมยุโรปเก่าแก่ที่เรียงรายอย่างงดงามพอเข้าสู่ช่วงเย็น บรรยากาศจะโรแมนติกขึ้น พร้อมแสงไฟเมืองที่เริ่มสว่างไสวมองเห็นวิวดั้งผู้ตง ทั้งหอไข่มุกและตึกระฟ้าทันสมัยแบบพาโนรามาเป็นจุดถ่ายรูปยอดนิยมที่รวมเสน่ห์เซี่ยงไฮ้เก่าและใหม่ไว้ในภาพเดียว



เย็น รับประทานอาหารค่ำ ณ ภัตตาคาร (9)

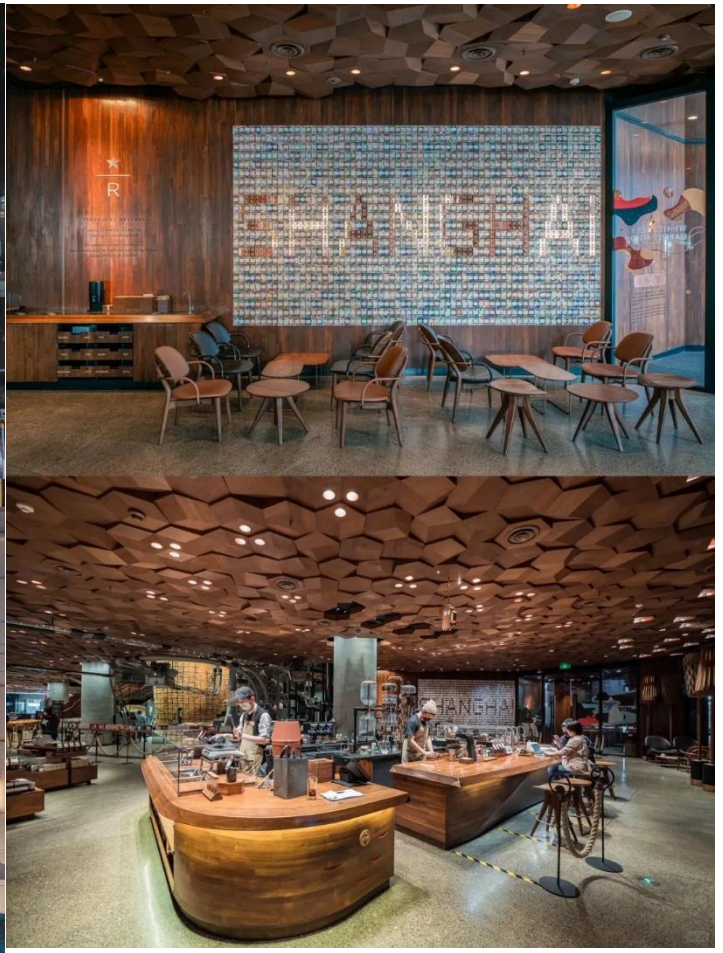
ที่พัก HOLIDAY INN EXPRESS SHANGHAI ระดับ 4 ดาว หรือเทียบเท่า

วันที่ห้า Starbucks Reserve Roastery (ไม่รวมอาหารและเครื่องดื่ม) + เรือหรู The Louis (ด้านนอก) • ย่านซินเทียนตี้ • อาคารอู่คัง • ถนนอันฟู่ • เทียนจื่อฟาง • สนามบินเซี่ยงไฮ้ผู้ตง (B/L/D)

เช้า บริการอาหารเช้า ณ ห้องอาหารโรงแรม (10)

หลังอาหารเช้า นำท่านแวะเช็คอินที่ Starbucks Reserve Roastery Shanghai หนึ่งในสาขา Starbucks ที่ใหญ่และสวยที่สุดในโลก โดดเด่นด้วยการออกแบบสุดล้ำ ผสมผสานความทันสมัยเข้ากับศิลปะการคั่วกาแฟแบบพรีเมียม (ไม่รวมอาหารและเครื่องดื่ม) ให้ท่านได้ถ่ายภาพและสัมผัสบรรยากาศระดับโลก

ทัวร์จีน เซี่ยงไฮ้ นานกิง หนิวไฮ่ซาน ซูโจว อุ๋ซี 5 วัน 4 คืน (No Shop)



จากนั้นถ่ายภาพด้าน
นอกกับ **The Louis** เรือ
สุดหรูดีไซน์โดดเด่นที่
จอดเทียบท่า กลายเป็น
อีกหนึ่งจุดถ่ายรูปยอด
นิยมที่สะท้อนความ
หรูหราของมหานครเซี่ยง
ไฮ้



ต่อดำเนินการเดินทางใน ย่านชินเทียนตี้ ย่านท่องเที่ยวสุดชิคใจกลางนครเซี่ยงไฮ้ ที่ผสมผสานเสน่ห์
อาคารสไตล์ “สี่คู่มิน” แบบดั้งเดิมของเซี่ยงไฮ้ เข้ากับความทันสมัยของร้านอาหาร คาเฟ่ แบรินด์
แฟชั่น และไลฟ์สไตล์มอลล์ได้อย่างลงตัว บรรยากาศเหมาะสำหรับเดินเล่น ถ่ายรูป ชมสถาปัตยกรรม
เก่าแก่ที่ถูกอนุรักษ์ไว้อย่างสวยงาม และสัมผัสสีสันเมืองเซี่ยงไฮ้ในมุมหรูหรา มีสไตล์



กลางวัน รับประทานอาหารกลางวัน ณ ภัตตาคาร (11)

แวะถ่ายภาพกับแลนด์มาร์กสุดคลาสสิก **Wukang Mansion** อาคารสไตล์ยุโรปทรงสามเหลี่ยมอัน
เป็นเอกลักษณ์ โดดเด่นด้วยดีไซน์คล้ายหัวเรือ ตั้งอยู่ท่ามกลางถนนร่มรื่น เป็นมุมถ่ายรูปยอดนิยมที่

ทัวร์จีน เซี่ยงไฮ้ นานกิง หนิวโส่วซาน ซูโจว อุซึ 5 วัน 4 คืน (No Shop)

สะท้อนเสน่ห์ของเซี่ยงไฮ้ในอดีต ตัวอาคารมีอายุกว่า 100 ปี โดดเด่นด้วยสถาปัตยกรรมสไตล์ฝรั่งเศส ยุคอาณานิคม รายล้อมด้วยต้นไม้ใหญ่ที่ช่วยเพิ่มบรรยากาศโรแมนติกและคลาสสิก



นำท่านเดินถนนสายฮิปที่เต็มไปด้วยคาเฟ่เก๋ๆ **Anfu Road** มีร้านเสื้อผ้าดีไซน์ และบรรยากาศสุดชิล ผสมผสานความคลาสสิกกับความทันสมัยได้อย่างลงตัว เหมาะแก่การถ่ายภาพและใช้เวลาพักผ่อนต่อ ด้วยการเยี่ยมชม **เทียนจื่อฟาง** แหล่งรวมงานศิลปะและงานแฮนด์เมดในตรอกเล็กๆ ที่เต็มไปด้วยเสน่ห์เฉพาะตัว มีทั้งร้านค้า ของที่ระลึก คาเฟ่ และแกลเลอรี ให้ท่านได้เพลิดเพลินกับการเลือกซื้อสินค้าและสัมผัสบรรยากาศศิลปะร่วมสมัย

เย็น **รับประทานอาหารเย็น ณ ภัตตาคาร (12)**

ได้เวลาอันสมควร นำท่านเดินทางสู่ **สนามบินเซี่ยงไฮ้ผู้ตง**

23.00 น. เดินทางสู่กรุงเทพมหานคร โดยสายการบิน **Thai VietJet Air** เที่ยวบินที่ **VZ3525**

ไม่มีบริการอาหารบนเครื่อง

02.30+1 น. เดินทางกลับถึง ท่าอากาศยานสุวรรณภูมิ กรุงเทพฯ โดยสวัสดิภาพ

*****โปรแกรมอาจจะมีการปรับเปลี่ยนตามความเหมาะสมของสภาพอากาศและฤดูกาล*****

*******ขอบคุณทุกท่านที่ใช้บริการ*******

ทัวร์จีน เซี่ยงไฮ้ นานกิง หนิวโส่วซาน ซูโจว อุ๋ซี 5 วัน 4 คืน (No Shop)

อัตรารวม

- ค่าตัวโดยสารเครื่องบินไป-กลับ ชั้นประหยัดพร้อมค่าภาษีสนามบินทุกแห่งตามรายการทัวร์ข้างต้น
- ค่าที่พักห้องละ 2-3 ท่าน ตามโรงแรมที่ระบุไว้ในรายการ หรือ ระดับเทียบเท่า
 - กรณีห้อง TWIN BED (เตียงเดี่ยว 2 เตียง) ซึ่งโรงแรมไม่มีหรือเต็ม ทางบริษัทขอปรับเป็นห้อง DOUBLE BED แทนโดยมีต้องแจ้งให้ทราบล่วงหน้า
 - หากต้องการห้องพักแบบ DOUBLE BED ซึ่งโรงแรมไม่มีหรือเต็ม ทางบริษัทขอปรับเป็นห้อง TWIN BED แทนโดยมีต้องแจ้งให้ทราบล่วงหน้า เช่นกัน
 - กรณีพักแบบ TRIPLE ROOM 3 ท่าน 1 ห้อง ท่านที่ 3 อาจเป็นเสริมเตียง หรือ SOFA BED หรือ เสริมฟูกที่นอน ทั้งนี้ขึ้นอยู่กับรูปแบบการจัดห้องพักของโรงแรมนั้นๆ
 - กรณีพัก 3 ท่านถ้าวันที่เข้าพักโรงแรม ไม่มีห้อง TRP (3 ท่าน) อาจจำเป็นต้องแยกพัก 2 ห้อง (มีค่าใช้จ่ายพักเดี่ยวเพิ่ม)
- ค่าอาหาร ค่าเข้าชม และ ค่ายานพาหนะทุกชนิด ตามที่ระบุไว้ในรายการทัวร์ข้างต้น
- เจ้าหน้าที่บริษัท ฯ คอยอำนวยความสะดวกทุกท่านตลอดการเดินทาง
- ค่าน้ำหนักสัมภาระรวมในตัวเครื่องบิน ค่าประกันวินาศภัยเครื่องบินตามเงื่อนไขของแต่ละสายการบิน
- ค่าประกันอุบัติเหตุคุ้มครองในระหว่างการเดินทาง คุ้มครองวงเงินท่านละ 1,000,000 บาท ตามเงื่อนไขของกรมธรรม์
 - *เงื่อนไขประกันการเดินทาง* ค่าประกันอุบัติเหตุและค่ารักษาพยาบาล คุ้มครองเฉพาะกรณีที่ได้รับอุบัติเหตุระหว่างการเดินทาง ไม่คุ้มครองถึงการสูญเสียทรัพย์สินส่วนตัวและไม่คุ้มครองโรคประจำตัวของผู้เดินทาง
 - ** ลูกค้าน่าสนใจซื้อประกันการเดินทางครอบคลุมเรื่องสุขภาพสามารถสอบถามข้อมูลเพิ่มเติมกับทางเจ้าหน้าที่ **

อัตรานี้ไม่รวม

- ค่าทำหนังสือเดินทางไทย และเอกสารต่างด้าว
- ค่าทิปหัวหน้าทัวร์ไทย มีคคุเทศก์ห้องถิ่นและคนขับรถ รวม 1,800 บาท/ท่าน/ทริป (เด็กชำระทิปเท่ากับผู้ใหญ่) ชำระที่สนามบิน
- ค่าธรรมเนียมเอกสารเข้าเมืองเดินทางเข้าประเทศจีนสำหรับผู้ถือพาสปอร์ตต่างประเทศ
- ค่าน้ำหนักกระเป๋าเดินทางในกรณีที่เกินกว่าสายการบินกำหนด 20 กิโลกรัม / ท่าน / ใบ

ทัวร์จีน เชียงไฮ้ นานกิง หนิวโส่วซาน ซูโจว อุซึ 5 วัน 4 คืน (No Shop)

5.ค่าใช้จ่ายส่วนตัวนอกเหนือจากรายการ เช่น ค่าเครื่องดื่ม, ค่าอาหารที่สั่งเพิ่มเอง, ค่าโทรศัพท์, ค่าซักรีด ฯลฯ

*สำหรับท่านที่รับประทานอาหารเช้า หรือไม่ทานเนื้อสัตว์ ไม่ทานหมู ไม่ทานไก่ และมีความจำเป็นให้ทางบริษัท จัดเตรียมอาหารไว้ให้ท่านเป็นพิเศษนอกเหนือจากที่ระบุไว้ในรายการ ขอสงวนสิทธิ์ในการเรียกเก็บค่าใช้จ่ายเพิ่มเติมตามจริงหน้างาน

6.ค่าภาษีน้ำมัน ที่สายการบินเรียกเก็บเพิ่มหลังจากทางบริษัทฯ ได้ออกตั๋วเครื่องบิน

7.ภาษีมูลค่าเพิ่ม 7% และหัก ณ ที่จ่าย 3%

เงื่อนไขการจอง

1. เพื่อให้การเดินทางสามารถออกได้ตามกำหนดกรุ๊ปทัวร์จำเป็นต้องมีผู้เดินทางอย่างน้อย 10 ท่านขึ้นไป หากมีผู้เดินทางครบ 10 ท่านขึ้นไป จะมีหัวหน้าทัวร์ร่วมเดินทางตลอดทริป ในกรณีที่จำนวนผู้เดินทางไม่ถึงตามกำหนด บริษัทขอสงวนสิทธิ์ในการยกเลิกการเดินทาง หรือ ปรับอัตราค่าบริการ ตามความเหมาะสมในกรณีที่ลูกค้าต้องออกตั๋วโดยสารภายในประเทศ กรุณาติดต่อเจ้าหน้าที่ของบริษัทฯ เพื่อเช็คว่ากรุ๊ปมีการคอนเฟิร์มเดินทางก่อนทุกครั้ง เนื่องจากสายการบินอาจมีการปรับเปลี่ยนไฟล์ทบิน หรือเวลาบิน โดยไม่ได้แจ้งให้ทราบล่วงหน้า ทางบริษัทฯ จะไม่รับผิดชอบใด ๆ ในกรณี ถ้าท่านออกตั๋วภายในโดยไม่แจ้งให้ทราบและหากไฟล์ทบินมีการปรับเปลี่ยนเวลาบินเพราะถือว่าท่านยอมรับในเงื่อนไขดังกล่าว

2. การชำระค่าบริการ

3.1 กรุณาชำระมัดจำ ท่านละ 10,000 บาท

3.2 กรุณาชำระค่าทัวร์เต็มจำนวน ในกรณีที่ค่าทัวร์ราคาต่ำกว่า 10,000 บาท

3.3 กรุณาชำระค่าทัวร์ส่วนที่เหลือ 30 วันก่อนออกเดินทาง **45 วันก่อนเดินทางสำหรับช่วงสงกรานต์และปีใหม่**

3.4 กรณีวันเดินทางน้อยกว่า 21 วัน หรือราคาทัวร์โปรโมชั่น ต้องชำระค่าทัวร์เต็มจำนวนเท่านั้น

3. กรณีผู้เดินทางที่ต้องการความช่วยเหลือเป็นพิเศษ เช่น การขอใช้วีลแชร์ที่สนามบิน กรุณาแจ้งบริษัทฯ อย่างน้อย 7 วันก่อนการเดินทาง หรือเริ่มตั้งแต่ท่านจองทัวร์ มิฉะนั้นทางบริษัทฯ ไม่สามารถจัดการได้ล่วงหน้า ทางบริษัทฯ ขอสงวนสิทธิ์ในการเรียกเก็บค่าใช้จ่ายตามจริงที่เกิดขึ้นกับผู้เดินทาง (ถ้ามี) และครอบครัวต้องให้การดูแลสมาชิกภายในครอบครัวของท่านเอง เนื่องจากการเดินทางเป็นหมู่คณะ หัวหน้าทัวร์มีความจำเป็นต้องดูแลคณะทัวร์ทั้งหมด

4. กรณีใช้หนังสือเดินทางราชการ (เล่มน้ำเงิน) เดินทางเพื่อการท่องเที่ยวกับคณะทัวร์ หากท่านถูกปฏิเสธในการเข้า - ออกประเทศใด ๆ ก็ตาม ทางบริษัทฯ ขอสงวนสิทธิ์ไม่คืนค่าทัวร์และรับผิดชอบใด ๆ ทั้งสิ้น

เงื่อนไขการยกเลิกเดินทาง

ทัวร์จีน เชียงไฮ้ นานกิง หนิวโส่วซาน ซูโจว อุซึ 5 วัน 4 คืน (No Shop)

- ทางบริษัทได้สำรองที่นั่งพร้อมชำระเงินมัดจำค่าตัวเครื่องบินแล้ว หากท่านยกเลิกทัวร์ ไม่ว่าจะด้วยสาเหตุใด ทางบริษัท ขอสงวนสิทธิ์การเรียกเก็บค่ามัดจำตัวเครื่องบิน ซึ่งมีค่าใช้จ่าย ประมาณ 1,000 – 5,000 บาท แล้วแต่สายการบินและ ช่วงเวลาเดินทาง
- การยกเลิกเดินทางกับกรุ๊ปที่ออกเดินทางช่วงเทศกาลวันหยุด เช่น ปีใหม่, สงกรานต์ เป็นต้น บางสายการบินมีการกักัน ตีมัดจำที่นั่งกับสายการบินและค่ามัดจำที่พัก รวมถึงเที่ยวบินพิเศษ เช่น CHARTER FLIGHT จะไม่มีการคืนเงินมัดจำ หรือ ค่าทัวร์ทั้งหมดที่ชำระแล้ว ไม่ว่าจะยกเลิกด้วยกรณีใดๆ
- กรณีผู้เดินทางไม่สามารถเข้า-ออกเมืองได้ เนื่องจากปลอมแปลงหรือการห้ามของเจ้าหน้าที่ ไม่ว่าจะเหตุผลใดๆ ตามทาง บริษัทของสงวนสิทธิ์ในการ ไม่คืนค่าทัวร์ทั้งหมด

*****ในกรณี มีเหตุให้ต้องยกเลิกการเดินทางที่บริษัทได้โฆษณาไว้ ซึ่งมีโชควาผลของบริษัทเอง ทางบริษัทยินดีคืน เงินค่าบริการตามที่ลูกค้าได้ชำระมาแล้วหลังจากหักค่าใช้จ่ายที่เกิดขึ้นจริง โดยต้องมีระยะเวลาไม่น้อยกว่า 45 วัน ก่อนการเดินทาง โปรดอ่านข้อความให้ถี่ถ้วนก่อนการจองทัวร์ทุกครั้ง เพื่อประโยชน์แก่ตัวท่านเอง *****

- กรณีที่นักท่องเที่ยวต้องการ **ขอยกเลิกการเดินทาง เลื่อน หรือ เปลี่ยนแปลงการเดินทาง**

นักท่องเที่ยว ผู้มีรายชื่อในเอกสารการจอง จะต้องแจ้ง ยกเลิกการจองผ่านช่องทาง แชท เพื่อยืนยันการยกเลิกเป็นลายลักษณ์อักษร เท่านั้น

เงื่อนไขการคืนเงิน

แจ้งยกเลิกก่อนวันเดินทาง ไม่น้อยกว่า 30 วันขึ้นไป (ไม่นับวันเดินทาง)

คืนค่าใช้จ่ายทั้งหมด หรือ หักค่าใช้จ่ายจริงที่เกิดขึ้น (กรณีวันเดินทางตรงกับช่วงวันหยุดนักขัตฤกษ์ ไม่ว่าจะวันใดวันหนึ่ง ทางบริษัทขอสงวนสิทธิ์ในการยกเลิกการเดินทางทุกกรณี) เช่น ค่ามัดจำตัวเครื่องบิน ค่าบริการแลนด์ ต่างประเทศ เป็นต้น”

แจ้งยกเลิกก่อนวันเดินทาง 15-29 วัน

เก็บค่าใช้จ่ายท่านละ 50% ของค่าทัวร์ หรือ หักค่าใช้จ่ายจริงที่เกิดขึ้น (กรณีที่มีค่าใช้จ่ายตามจริงมากกว่ากำหนด ทาง บริษัทขอสงวนสิทธิ์ในการเรียกเก็บค่าใช้จ่ายเพิ่ม) เช่น ค่ามัดจำตัวเครื่องบิน ค่าบริการแลนด์ ต่างประเทศ เป็นต้น”

แจ้งยกเลิกก่อนวันเดินทาง 0-14 วัน

เก็บค่าใช้จ่ายท่านละ 100% ของค่าทัวร์