

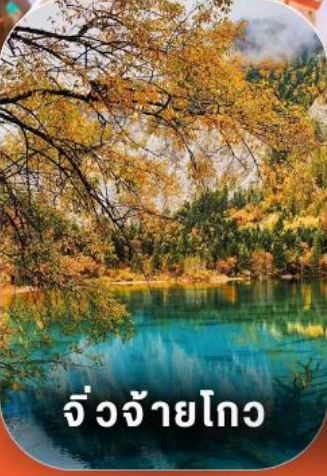


GT-TFUVZ01

# JIUZHAIGOU AUTUMN

- กัสโตไม่ลงร้านช้อปปิ้ง
- รับจัดกรุ๊ปส่วนตัว

ช่วงพีคใบไม้เปลี่ยนสี • ฤดูที่สวยงามที่สุดแห่งปี  
เฉิงตู • จิวจ้ายโกว สวรรค์ใบไม้แดงริมทะเลสาบมรกต



จิวจ้ายโกว



สะพานหนานเฉียว



แพนด้ายักษ์เซลฟ์

วันเดินทาง  
กรกฎาคม-ตุลาคม 2569

ราคาเริ่มต้น  
**22,990**

อาหาร 12 มื้อ

🧳 น้ำหนักกระเป๋า 20 KG.

🏨 HOTEL ระดับ 4 ดาว

**vietjet Air.com** 5วัน 4คืน

วัน	โปรแกรมเดินทาง	เช้า	เที่ยง	ค่ำ	โรงแรมที่พัก
D1	กรุงเทพฯ (สนามบิณสุวรรณภูมิ) • สนามบิณเจิงตู (VZ3680 : 17.55-22.00)	X	X	X	CELEBRITY HOTEL หรือเทียบเท่า ★★★★★
D2	เจิงตู • ถนนโบราณจินหลี่ • สถานีรถไฟความเร็วสูง • จิวจ้ายโกว	🚗	🚗	🚗	SANROYAL INTERNATIONAL JIUZHAIGOU หรือเทียบเท่า ★★★★★
D3	อุทยานจิวจ้ายโจวเต็มวัน (รวมรถเวียนอุทยาน)	🚗	🚗	🚗	SANROYAL INTERNATIONAL JIUZHAIGOU หรือเทียบเท่า ★★★★★
D4	จิวจ้ายโกว • ตูเจียงเยียน • จัตุรัสหย่างเทียนวู • หมี่ แพนด้านอนเซลฟี • สะพานหนานเฉียว	🚗	🚗	🚗	JO & JOE HOTEL หรือเทียบเท่า ★★★★★
D5	ตูเจียงเยียน • ซอยกว้างซอยแคบ • วัดต้าฉือ • ถนน ไท่กู่หลี่ • ถนนคนเดินชนซีลู • หมี่แพนด้าปิ่นตึก IFS • สนามบิณเจิงตูเทียนฟู • สนามบิณสุวรรณภูมิ (VZ3681 : 23.00-01.15+1)	🚗	🚗	🚗	

\*\*\*โปรแกรมอาจจะมีการปรับเปลี่ยนตามความเหมาะสมของสภาพอากาศและฤดูกาล\*\*\*

## อัตราค่าบริการและวันเดินทาง

วันเดินทาง	ราคาทัวร์ ที่พักห้องละ 2-3 ท่าน บาท/ท่าน	พักเดี่ยวจ่ายเพิ่ม บาท/ท่าน
17-21 กรกฎาคม 2569	22,990 บาท/ท่าน	5,000
31 กรกฎาคม - 04 สิงหาคม 2569	22,990 บาท/ท่าน	5,000
14-18 สิงหาคม 2569	22,990 บาท/ท่าน	5,000
28 สิงหาคม - 01 กันยายน 2569	22,990 บาท/ท่าน	5,000
11-15 กันยายน 2569	23,990 บาท/ท่าน	5,000
24-28 กันยายน 2569	23,990 บาท/ท่าน	5,000
08-12 ตุลาคม 2569	25,990 บาท/ท่าน	5,000
16-20 ตุลาคม 2569	25,990 บาท/ท่าน	5,000
22-26 ตุลาคม 2569	25,990 บาท/ท่าน	5,000
30 ตุลาคม - 03 พฤศจิกายน 2569	24,990 บาท/ท่าน	5,000

อัตรานี้ยังไม่รวมค่า มัคคุเทศก์ท้องถิ่น และพนักงานขับรถ ตามธรรมเนียม 1,800 บาท /ทริป/ท่าน

**\*\*ทิปหัวหน้าทัวร์ไทยไม่บังคับ ขึ้นอยู่กับความพึงพอใจของลูกค้า \*\***

**วันแรก**      **กรุงเทพฯ (สนามบินสุวรรณภูมิ) • สนามบินเฉิงตู**      **(-/-/-)**

- 14.30 น.      พร้อมกันที่ **สนามบินสุวรรณภูมิ อาคารผู้โดยสารขาออก เคาน์เตอร์สายการบิน VIETJET AIR** โดยมีเจ้าหน้าที่ให้การต้อนรับ และอำนวยความสะดวกในการเช็คอินให้แก่ท่าน
- 17.50 น.      นำท่านเดินทางสู่ **สนามบินเฉิงตู เทียนฟู่** ประเทศจีน โดยสายการบิน **VIETJET AIR (VZ)** เที่ยวบินที่ **VZ3680** ไม่มีบริการอาหารบนเครื่อง
- 22.00 น.      เดินทางถึง **สนามบินเฉิงตู เทียนฟู่** ประเทศจีน นำท่านผ่านด่านตรวจคนเข้าเมือง รับกระเป๋าสัมภาระ หลังจากนั้นนำท่านเดินทางเข้าสู่ที่พัก (เวลาที่ประเทศจีนเร็วกว่าประเทศไทย 1 ชั่วโมง)

**ที่พัก**      **CELEBRITY HOTEL ระดับ 5 ดาว หรือเทียบเท่า**

**วันที่สอง**      **เฉิงตู • ถนนโบราณจินหลี • สถานีรถไฟความเร็วสูง • จิวจ้ายโกว**      **(B/L/D)**

**เช้า**      **บริการอาหารเช้า ณ ห้องอาหารโรงแรม (1)**  
จากนั้นนำท่านสู่ **ถนนโบราณจินหลี** ถนนคนเดินอยู่ติดกับศาลเจ้าสามก๊ก หรือศาลเจ้าขงเบ้ง (จุดตัดเหลียง) มีสินค้าให้ซื้อปิ้งได้ทั้งของรับประทานและของฝากของที่ระลึกที่มีสัญลักษณ์ของเมืองเฉิงตู อาทิ หมี่แพนด้า ตุ๊กตาเปลี่ยนหน้ากาก ชา ผ้าไหม และยาสมุนไพรต่างๆ



**เที่ยง**      **รับประทานอาหารกลางวัน ณ ภัตตาคาร (2)**  
จากนั้น นำท่านเดินทางไปยัง **สถานีรถไฟความเร็วสูง นั่งรถไฟความเร็วสูงมุ่งหน้าสู่ จิวจ้ายโกว**

**\*\* กระเป๋าเดินทางและสัมภาระทุกชิ้น ท่านต้องเป็นผู้จัดการและดูแลด้วยตนเอง เพื่อความสะดวกในการเดินทาง \*\***

เย็น รับประทานอาหารค่ำ ณ ภัตตาคาร (3)

ที่พัก SANROYAL INTERNATIONAL JIUZHAIGOU ระดับ 4 ดาว หรือระดับ

วันที่สาม อุทยานจิ่วจ้ายโกวเต็มวัน (รวมรถเวียนอุทยาน) (B/L/D)

เช้า บริการอาหารเช้า ณ ห้องอาหารโรงแรม (4)

จากนั้นนำท่านเดินทางสู่ **อุทยานแห่งชาติจิ่วจ้ายโกว (โดยรถเวียนของอุทยาน)** เพื่อชมมรดกโลก อุทยานแห่งชาติธารสวรรค์ “จิ่วจ้ายโกว” หนึ่งในมรดกโลกทางธรรมชาติของประเทศจีนที่ขึ้นชื่อเรื่องความสวยงามของภูเขา ลำธาร น้ำตก และทะเลสาบ ตั้งอยู่สูงกว่าระดับน้ำทะเลถึง 2,500 เมตร ภายในอาณาบริเวณอุทยานจิ่วจ้ายโกวประกอบด้วยภูเขาและหุบเขาอันสลับซับซ้อน เนื่องจากพื้นที่ส่วนใหญ่มีระดับพื้นดินที่ลดหลั่นจึงทำให้เกิดแอ่งน้ำน้อยใหญ่มากมาย ในยามฤดูใบไม้เปลี่ยนสีนั้น สีสนของทะเลสาบแห่งนี้จะเต็มไปด้วย สีแดง สีส้ม สีเหลือง ของใบไม้ที่ปลิดปลิวร่วงหล่นลงไป ในทะเลสาบ หากเป็นช่วงฤดูหนาวก็จะถูกปกคลุมไปด้วยหิมะให้บรรยากาศที่สวยงามไปในอีกรูปแบบหนึ่ง จนได้รับฉายาว่า “ดินแดนแห่งเทพนิยาย”



**\*\* หมายเหตุ :** การท่องเที่ยวภายในอุทยาน ใกล้เคียงถนนและหัวหน้าทัวร์จะใช้วิจารณญาณในการจัดการโปรแกรมท่องเที่ยวตามจุดต่างๆ ภายในอุทยาน แต่ด้วยปัจจัยต่างๆ อาจทำให้เก็บบางสถานที่ไม่ครบ หรือไม่ใชจุดที่ระบุในรายการ ซึ่งจะขึ้นอยู่กับการใช้เวลาในแต่ละสถานที่ การรักษาเวลาของคณะ และสภาพอากาศในวันนั้นๆ \*\*

เที่ยง

รับประทานอาหารกลางวัน ณ ภัตตาคาร (5)



จากนั้นชมความงดงามอีกด้านของอุทยานจิว์จ้ายโกว **น้ำตกธารไข่มุก** เป็นน้ำตกที่ไหลผ่านถ้ำ และลำธารใหญ่ที่สลับซับซ้อนดุจดังวังบาดาล มีสายน้ำที่ทอดธารลดหลั่นยาวเป็นระยะทางยาวอย่างไม่ขาดสาย ส่องประกายระยิบระยับงดงามราวกับเส้นไข่มุก และชมความงดงามของ **ทะเลสาบแรด** (RHINOCEROS LAKE) เป็นทะเลสาบขนาดใหญ่เป็นอันดับ 2 รองจากทะเลสาบยาว เสน่ห์อันน่าประทับใจของทะเลสาบแห่งนี้คือ หมู่มะเข้และสายหมอกที่สะท้อนทะเลสาบแรดจนแยกไม่ออกจาก ส่วนไหนที่เป็นท้องฟ้าหรือส่วนไหนที่เป็นผืนน้ำ ความเปลี่ยนแปลงของทั้งมะเข้และหมอกในทุกๆ เช้า นั้นทำให้ความงดงามของทะเลสาบแตกต่างกันไปในแต่ละวัน ชมความยิ่งใหญ่ของ **ทะเลสาบยาว** (LONG LAKE) เป็นทะเลสาบที่ใหญ่ที่สุดในอุทยานจิว์จ้ายโกว ซึ่งเกิดจากการละลายของหิมะบนภูเขา มีต้นสนซีดาร์ทั่วภูเขาล้อมรอบทะเลสาบ เมื่อมองจากระยะไกลสะท้อนเป็นทิวทัศน์อันงดงาม

เปรียบได้กับพระราชวังหยกในชั้นฟ้า ด้านข้างของทะเลสาบมีต้นไม้เก่าที่เชื่อว่าเป็นเทพผู้พิทักษ์  
ทะเลสาบยาว



**\*\* หมายเหตุ : หากสถานที่ท่องเที่ยวปิด เนื่องจากสภาพอากาศไม่เอื้ออำนวย ภัยธรรมชาติ รัฐบาลสั่งปิด หรือเกิดเหตุขัดข้องต่างๆ ทำให้ไม่สามารถท่องเที่ยวภายในอุทยานได้ ทางบริษัทฯ ขอสงวนสิทธิ์ปรับรายการเป็นสถานที่อื่นๆ ทดแทนโดยไม่มี การหักคืนค่าใช้จ่ายใดๆ ทั้งสิ้น \*\***

เย็น                      รับประทานอาหารค่ำ ณ ภัตตาคาร (6)

ที่พัก                    SANROYAL INTERNATIONAL JIUZHAIGOU ระดับ 4 ดาว หรือระดับ

วันที่สี่                      จิวจ้ายโกว • ตูเจียงเยียน • จัตุรัสหย่างเทียนวู • หมี่แพนด้านอนเซลฟี • สะพานหนานเฉียว (B/L/D)

เช้า                        บริการอาหารเช้า ณ ห้องอาหารโรงแรม (7)

นำท่านเดินทางสู่ **เมืองตูเจียงเยียน (ใช้เวลาเดินทางประมาณ 4 ชั่วโมง)** ซึ่งตั้งอยู่บริเวณที่ราบลุ่มของแม่น้ำหมินเจียง นครเฉิงตู มณฑลเสฉวน

เที่ยง                      รับประทานอาหารกลางวัน ณ ภัตตาคาร (8)

นำท่านเดินทางสู่ **จัตุรัสหย่างเทียนวู** สัญลักษณ์ของเมืองเฉิงตูที่ตั้งอยู่ใจกลางเมือง จัตุรัสแห่งนี้ถูกล้อมรอบไปด้วยตึกกระฟ้า ว่ากันว่าใครที่ไม่มาเยี่ยมชมจัตุรัสเทียนฟูจะไม่ได้ไปเฉิงตูด้วยซ้ำ และถ้ายูปรูกับ **รูปปั้นแพนด้าเซลฟี่** เจ้าแพนด้ายักษ์ที่กำลังนอนหงายท้องเซลฟี่อย่างน่ารัก กลายเป็นจุดไฮไลต์อีกที่ๆ ไม่ควรพลาด ชมบรรยากาศเมืองตูเจียงเยียนยามค่ำคืนบริเวณริมแม่น้ำและสะพานโบราณอายุกว่า 2,000 ปี **สะพานหนานเจียว** ที่โดดเด่นด้วยสถาปัตยกรรมจีนดั้งเดิมและเป็นมรดกโลกของยูเนสโก ในช่วงค่ำคืนจะมีการจัดแสดงแสงสีสุดโรแมนติก เมื่อแสงไฟประดับสะพานสะท้อนกับผิวน้ำ จึงเกิดเป็นปรากฏการณ์ “น้ำตาสีฟ้า (Blue Tears)” ที่สวยงามตระการตา



เย็น รับประทานอาหารค่ำ ณ ภัตตาคาร (9)

ที่พัก JO & JOE HOTEL ระดับ 4 ดาว หรือระดับ

วันที่ห้า ตูเจียงเยียน • ซอยกว้างซอยแคบ • วัดต้าฉือ • ถนนไท่กู่หลี่ ถนนคนเดินชุนซีลู่ • หมีแพนด้าปิ่นตึก IFS • สนามบินเฉิงตูเทียนฟู • สนามบินสุวรรณภูมิ (B/L/D)

เช้า บริการอาหารเช้า ณ ห้องอาหารโรงแรม (10)

หลังอาหารเช้าออกเดินทางกลับสู่ **เมืองเฉิงตู** (ใช้เวลาเดินทางประมาณ 1 ชั่วโมง)

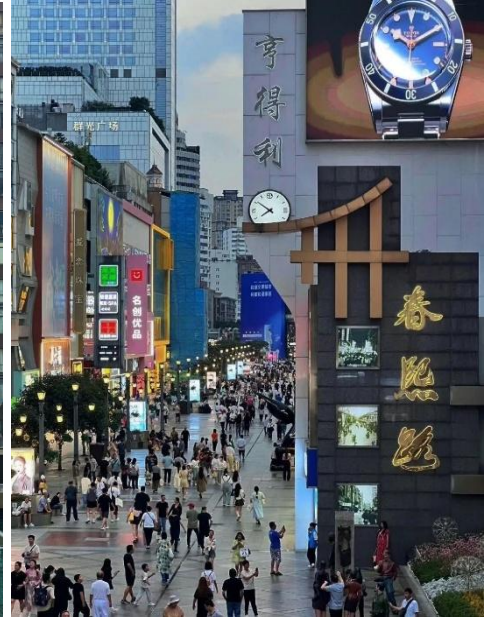
นำท่านเที่ยวชม **ถนนโบราณชอยกว้างชอยแคบ** แปลเป็นไทยได้ใจความ “ชอยกว้างชอยแคบ” จัดว่ามีเสน่ห์ของความเป็นอาคารตกแต่งด้วยเรื่องราววิถีชีวิตการเป็นอยู่ของคนจีนเฉิงตูในสมัยโบราณ แต่ผสมความทันสมัยใส่เข้าไปได้อย่างลงตัว ถนนคนเดินมี 3 ชอย แต่ละชอยมีความยาวประมาณ 400 เมตร มีร้านค้าเล็กๆ ตั้งเรียงรายอยู่ในแต่ละชอยและตรอกให้เดินช้อปปิ้ง จากนั้นนำท่านสักการะ **วัดต้าฉือ** ซึ่งอยู่บริเวณติดกันกับ **ถนนไท่กู่หลี่** ซึ่งวัดเก่าแก่แห่งนี้แต่เดิมพระถังซำจั๋งเคยจำพรรษาก่อนเดินทางไปชมพูทวีป



## เที่ยง รับประทานอาหารกลางวัน ณ ภัตตาคาร (11)

นำท่านช้อปปิ้ง **ถนนคนเดินชุนซีหลู่ (Chunxi Road Pedestrian Street)** หรือ **Walking Street ของเสฉวน** เป็นย่านช้อปปิ้งทันสมัยชื่อดังที่นี่ เทียบกับสยามสแควร์เมืองไทยเลย นำท่านชมจุดเช็คอินที่ **หมีแพนด้ายักษ์ปิ่นตึก (IFS BUILDING)** เป็นแพนด้าที่อ้วนน่ารักกำลังปิ่นตึก เป็นประติมากรรมแพนด้ายักษ์แขวนอยู่บนอาคาร IFS ในใจกลางเมืองเฉิงตู ภายในห้างยังมี ช้อป Pop Mart ขายโมเดลตุ๊กตาสุดฮิต ให้ท่านได้เลือกซื้อเลือกจุ่มได้มากมายตามใจชอบอีกด้วย

## เย็น รับประทานอาหารค่ำ ณ ภัตตาคาร (12)



ได้เวลาอันสมควร นำท่านเดินทางสู่ **สนามบินเฉิงตู เทียนฟู**

23.00 น. เดินทางสู่กรุงเทพมหานคร โดยสายการบิน **VIETJET AIR** เที่ยวบินที่ **VZ3681**

ไม่มีบริการอาหารบนเครื่อง

01.15+1 น. เดินทางกลับถึง ท่าอากาศยานสุวรรณภูมิ กรุงเทพฯ โดยสวัสดิภาพ

\*\*\*โปรแกรมอาจจะมีการปรับเปลี่ยนตามความเหมาะสมของสภาพอากาศและฤดูกาล\*\*\*



## เงื่อนไขการจอง



**1** เพื่อให้การเดินทางสามารถออกได้ตามกำหนดกรุ๊ปทัวร์จำเป็นต้องมีผู้เดินทางอย่างน้อย **10 ท่านขึ้นไป** หากมีผู้เดินทางครบ 10 ท่านขึ้นไป จะมี หัวหน้าทัวร์ ร่วมเดินทาง ตลอดทริป ในกรณีที่จำนวนผู้เดินทางไม่ถึงตามกำหนด บริษัท ขอสงวนสิทธิ์ในการยกเลิกการเดินทาง หรือ ปรับอัตราค่าบริการ ตามความเหมาะสม



**2** ในกรณีที่ลูกค้าต้องออกตัวโดยสารภายในประเทศ กรุณาติดต่อเจ้าหน้าที่ของบริษัทฯ เพื่อเช็คว่กรุ๊ปมีการคอนเฟิร์มเดินทางก่อนทุกครั้ง เนื่องจากสายการบินอาจมีการปรับเปลี่ยนไฟล์ทบิน หรือเวลาบิน โดยไม่ได้แจ้งให้ทราบล่วงหน้า ทางบริษัทฯ จะไม่รับผิดชอบใด ๆ ในกรณี ที่ท่านออกตัวภายในโดยไม่แจ้งให้ทราบและหากไฟล์ทบิน มีการปรับเปลี่ยนเวลาบินเพราะถือว่าท่านยอมรับในเงื่อนไขดังกล่าว



### การชำระค่าบริการ

- 3.1** กรุณาชำระมัดจำ ท่านละ **10,000 บาท**
- 3.2** กรุณาชำระค่าทัวร์เต็มจำนวน ในกรณีที่ค่าทัวร์ราคาต่ำกว่า 10,000 บาท
- 3.3** กรุณาชำระค่าทัวร์ส่วนที่เหลือ 30 วันก่อนออกเดินทาง **\*\*45 วันก่อนเดินทางสำหรับช่วงสงกรานต์และปีใหม่\*\***
- 3.4** กรณีวันเดินทางน้อยกว่า 30 วัน หรือราคาทัวร์โปรโมชั่น ต้องชำระค่าทัวร์เต็มจำนวนเท่านั้น



**4** กรณีผู้เดินทางที่ต้องการความช่วยเหลือเป็นพิเศษ เช่น การขอใช้วีลแชร์ที่สนามบิน กรุณาแจ้งบริษัทฯ **อย่างน้อย 7 วันก่อนการเดินทาง** หรือเริ่มตั้งแต่ท่านจองทัวร์ มิฉะนั้นทางบริษัทฯ ไม่สามารถจัดการได้ล่วงหน้า ทางบริษัทฯ ขอสงวนสิทธิ์ในการเรียกเก็บค่าใช้จ่ายตามจริงที่เกิดขึ้นกับผู้เดินทาง (ถ้ามี) และครอบครัวต้องให้การดูแลสมาชิกภายในครอบครัวของตนเอง เนื่องจากการเดินทางเป็นหมู่คณะ หัวหน้าทัวร์ มีความจำเป็นต้องดูแลคณะทัวร์ทั้งหมด



**5** กรณีใช้หนังสือเดินทางราชการ (เล่มน้ำเงิน) เดินทางเพื่อการท่องเที่ยวกับคณะทัวร์ หากท่านถูกปฏิเสธในการเข้า - ออกประเทศใด ๆ ก็ตาม ทางบริษัทฯ ขอสงวนสิทธิ์ ไม่คืนค่าทัวร์และรับผิดชอบใด ๆ ทั้งสิ้น



## เงื่อนไขการยกเลิกเดินทาง ✈️



- ทางบริษัทได้สำรองที่นั่งพร้อมชำระเงินมัดจำค่าตัวเครื่องบินแล้ว หากท่านยกเลิกทัวร์ ไม่ว่าจะด้วยสาเหตุใด ทางบริษัทขอสงวนสิทธิ์การเรียกเก็บค่ามัดจำตัวเครื่องบิน ซึ่งมีค่าใช้จ่ายประมาณ **5,000 - 10,000 บาท** แล้วแต่สายการบินและช่วงเวลาเดินทาง



- การยกเลิกเดินทางกับกรุ๊ปที่ออกเดินทางช่วงเทศกาลวันหยุด เช่น ปีใหม่, สงกรานต์ เป็นต้น บางสายการบินมีการรันตีมัดจำที่นั่งกับสายการบินและค่ามัดจำที่พัก รวมถึงเที่ยวบินพิเศษ เช่น CHARTER FLIGHT **จะไม่มีคืนเงินมัดจำ หรือ ค่าทัวร์ทั้งหมดที่ชำระแล้ว** ไม่ว่าจะยกเลิกด้วยกรณีใดๆ



- กรณีผู้เดินทางไม่สามารถเข้า-ออกเมืองได้ เนื่องจากปลอมแปลงหรือการห้ามของเจ้าหน้าที่ ไม่ว่าจะเหตุผลใดๆ ตามทางบริษัทของสงวนสิทธิ์ในการ **ไม่คืนค่าทัวร์ทั้งหมด**



**\*\*\***ในกรณี มีเหตุให้ต้องยกเลิกการเดินทางที่บริษัทได้โฆษณาไว้ ซึ่งมีใช้ความผิดของบริษัทเอง ทางบริษัทยินดีคืนเงินค่าบริการตามที่ลูกค้าได้ชำระมาแล้วหลังจากหักค่าใช้จ่ายที่เกิดขึ้นจริง โดยต้องมีระยะเวลา **ไม่น้อยกว่า 45 วัน** ก่อนการเดินทาง โปรดอ่านข้อความให้ถี่ถ้วนก่อนการจองทัวร์ทุกครั้ง เพื่อประโยชน์แก่ตัวท่านเอง **\*\*\***



- กรณีที่นักท่องเที่ยวต้องการ ขอยกเลิกการเดินทาง เลื่อน หรือ เปลี่ยนแปลงการเดินทาง นักท่องเที่ยว ผู้มีรายชื่อในเอกสารการจอง จะต้องแจ้ง ยกเลิกการจองผ่านช่องทาง แชท เพื่อยืนยันการยกเลิกเป็นลายลักษณ์อักษร เท่านั้น

**GUSTO**  
WORLD TOUR



## เงื่อนไขการคืนเงิน



**แจ้งยกเลิก**

ก่อนวันเดินทาง  
ไม่น้อยกว่า  
**30 วัน**  
ขึ้นไป  
(ไม่นับวันเดินทาง)



**คืนค่าใช้จ่ายทั้งหมด**

หรือ หักค่าใช้จ่ายจริงที่เกิดขึ้น

(กรณีวันเดินทางตรงกับช่วงวันหยุดนักขัตฤกษ์  
ไม่ว่าวันใดวันหนึ่ง ทางบริษัทขอสงวนสิทธิ์  
ในการยกเลิกการเดินทางทุกกรณี)  
เช่น ค่ามัดจำตัวเครื่อง ค่าบริการแลนด์  
ต่างประเทศ เป็นต้น



**แจ้งยกเลิก**

ก่อนวันเดินทาง  
**15-29 วัน**



เก็บค่าใช้จ่ายท่านละ

**50%** ของค่าทัวร์  
หรือ หักค่าใช้จ่ายจริงที่เกิดขึ้น

(กรณีที่มิใช่ค่าใช้จ่ายตามจริงมากกว่ากำหนด  
ทางบริษัทขอสงวนสิทธิ์ในการ  
เรียกเก็บค่าใช้จ่ายเพิ่ม)  
เช่น ค่ามัดจำตัวเครื่อง ค่าบริการแลนด์  
ต่างประเทศ เป็นต้น



**แจ้งยกเลิก**

ก่อนวันเดินทาง  
**0-14 วัน**



เก็บค่าใช้จ่ายท่านละ

**100%** ของค่าทัวร์



การยกเลิกการเดินทาง ต้องแจ้งเป็นลายลักษณ์อักษร  
และได้รับการยืนยันจากเจ้าหน้าที่บริษัทฯ เท่านั้น  
กรณีวันเดินทางตรงกับช่วงวันหยุดนักขัตฤกษ์ ไม่ว่าวันใดวันหนึ่ง  
ทางบริษัทขอสงวนสิทธิ์ในการยกเลิกการเดินทางทุกกรณี