



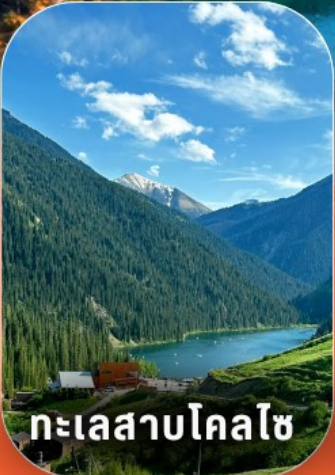
GT-ALAKC01

✗ ทัวร์ไม่ลง
ร้านช้อปปิ้ง

✓ รับผิดชอบ
ส่วนตัว

KAZAKHSTAN

เที่ยว 3 แคนยอน
คาซัคสถาน มนต์เสน่ห์ที่ไม่เปลี่ยนแปลง
ทะเลสาบโคลไซ • ชารีนแคนยอน • ซิมบูลักสกีรีสอร์ท



ทะเลสาบโคลไซ



มหาวิหารเซนต์พอล



ชารีนแคนยอน

วันเดินทาง
26 ก.ย. - 01 ต.ค. 69
28 ต.ค. - 02 พ.ย. 69

ราคาเริ่มต้น
58,990

อาหาร 12 มื้อ
พิเศษ อาหารไทย 1 มื้อ

น้ำหนักกระเป๋า
23 KG.

HOTEL
ระดับ 4 ดาว

air astana 6วัน 4คืน

ไฮท์ไลท์โปรแกรม

อัลมาตี - ซาตี - อุทยานแห่งชาติ ซารินแคนยอน - ธรรมชาติสุดอลังการ

วัน	โปรแกรมเดินทาง	เช้า	เที่ยง	ค่ำ	โรงแรมที่พัก
1	สนามบินสุวรรณภูมิ-สนามบินนานาชาติอัลมาตี (KC932 BKK-ALA 10:05-14:55) เมืองอัลมาตี-โบสถ์ใต้ดินคาซาน-ขึ้นกระเช้าสู่ยอดเขา โคก โทเป ชมวิวเมืองอัลมาตียามค่ำคืน	-	-		RESIDENT HOTEL ABAY หรือเทียบเท่าระดับ 4 ดาว ★★★★
2	เมืองอัลมาตี-อุทยานแห่งชาติซารินแคนยอน-CHARYN CANYON- MOON CANYON-BLACK CANYON-เมืองซาตี(Saty)				KOLSAY PRESTIGE หรือ เทียบเท่าระดับ 4 ดาว ★★★★
3	เมืองซาตี(Saty)-อุทยานแห่งชาติโคลโซ-ทะเลสาบโคลโซ-เมืองอัลมาตี- สวนสาธารณะพานฟีลอฟ-อนุสรณ์สถานพานฟีลอฟ-โบสถ์เซนคอฟ-ถนนอาร์บัท				RESIDENT HOTEL ABAY หรือเทียบเท่าระดับ 4 ดาว ★★★★
4	เมืองอัลมาตี-หมู่บ้านวัฒนธรรม ETHNO VILLAGE THE HUNS- SHYMBULAK SKI RESORT-เมืองอัลมาตี			 (อาหารไทย)	RESIDENT HOTEL ABAY หรือเทียบเท่าระดับ 4 ดาว ★★★★
5	เมืองอัลมาตี-ตลาดกรีนบาซาร์-LOTTE RAKHAT-ชมสถาปัตยกรรมภายใน รถไฟใต้ดิน-ALMA-ARASAN GORGE-TARY COFFEE SHOP-เมืองอัลมาตี- ช้อปปิ้ง APORT MAILL EAST-สนามบินนานาชาติอัลมาตี			-	
6	สนามบินนานาชาติสุวรรณภูมิ (KC931 ALA-BKK 00:15-08:55)				

จุดเด่นของโปรแกรม



ชมธรรมชาติสุดอลังการ
ซารินแคนยอน ทะเลสาบโคลโซ
และยอดเขาโคก โทเป



นั่งกระเช้าขึ้นเขา
โคก โทเป ชมวิวเมือง
อัลมาตียามค่ำคืน



สัมผัสวัฒนธรรมและประวัติศาสตร์
โบสถ์ใต้ดินคาซาน โบสถ์เซนคอฟ
อนุสรณ์สถานพานฟีลอฟ



ช้อปปิ้งจุใจ
ทั้งตลาด LOTTE Rakat
APORT MAILL EAST



อัมบร่อยตลอดทริป
จัดเต็มบุฟเฟ่ต์อาหารท้องถิ่น
และอาหารไทย



กำหนดวันเดินทาง	ผู้ใหญ่/เด็ก พัก 2-3 ท่าน ท่านละ	พักเดี่ยว เพิ่มท่านละ
26 กันยายน - 01 ตุลาคม 2569	58,990.-	9,900. -
28 ตุลาคม - 02 พฤศจิกายน 2569	59,990.-	9,900. -

วัน แรก สนามบินสุวรรณภูมิ-สนามบินนานาชาติอัลมาตี-เมืองอัลมาตี-โบสถ์ใต้ดินคาซาน-ขึ้นกระเช้าสู่ยอดเขา
โคก โทเบ ชมวิวเมืองอัลมาตียามค่ำคืน

- 07.00 น. พร้อมกันที่ ท่าอากาศยานสุวรรณภูมิ อาคารผู้โดยสารขาออกที่ 1 เคาน์เตอร์สายการบิน แอร์ อัสตานา โดยมีเจ้าหน้าที่ให้การต้อนรับ และ อำนวยความสะดวกเรื่องสัมภาระและเอกสารในการเดินทางให้แก่ท่าน
- 10.05 น. นำท่านเดินทางสู่ สนามบินนานาชาติอัลมาตี ประเทศคาซัคสถาน โดยสายการบิน AIR ASTANA เที่ยวบินที่ KC932 (ใช้ระยะเวลาประมาณ 6.40 ชม.)
“บริการอาหารและเครื่องดื่มบนเครื่องตามมาตรฐานสายการบิน”
- 14.55 น. เดินทางถึง สนามบินนานาชาติอัลมาตี ประเทศคาซัคสถาน (เวลาที่ประเทศคาซัคสถานช้ากว่าประเทศไทย 2 ชั่วโมง) หลังผ่านพิธีการตรวจคนเข้าเมืองและรับสัมภาระเรียบร้อยแล้ว
นำท่านชม โบสถ์ใต้ดินคาซาน (Kazan Icon of the Mother of God Cathedral) สถานที่ศักดิ์สิทธิ์ใต้ดินแห่งเมืองอัลมาตี สร้างขึ้นภายในถ้ำโดยช่างชาวรัสเซียในช่วงต้นศตวรรษที่ 20 ภายในตกแต่งด้วยภาพจิตรกรรมตามศิลปะคริสต์นิกายออร์ทอดอกซ์ ท่ามกลางบรรยากาศสงบและเปี่ยมด้วยมนต์ขลัง



จากนั้นนำท่าน นั่งกระเช้าเคเบิลคาร์สู่ยอดเขาโคก โทเบ (Kok Tobe) ชมทัศนียภาพเมืองอัลมาตีแบบพาโนรามา บนความสูงกว่า 1,100 เมตรเหนือระดับน้ำทะเล สามารถมองเห็นตัวเมืองตัดกับเทือกเขา Zailiyskiy Alatau ได้อย่างงดงาม โดยเฉพาะช่วงเย็นและพระอาทิตย์ตก อิสระให้ท่านชมลานชมวิว อนุสาวรีย์ The Beatles ร้านค้า ร้านอาหาร สวนสนุกขนาดเล็ก และ Fast Coaster รถไฟเหาะบนไถล์เขาแห่งเดียวในคาซัคสถาน



หมายเหตุ: ราคาทัวร์ไม่รวมค่าเครื่องเล่นและกิจกรรมต่าง ๆ บนยอดเขาโกก โทเบ

หมายเหตุสำคัญ: การเปิดให้บริการของกระเช้าขึ้นอยู่กับสภาพอากาศและดุลพินิจของเจ้าหน้าที่ หากกระเช้าปิดให้บริการ บริษัทฯ ขอสงวนสิทธิ์ปรับเปลี่ยนเป็นการเดินทางขึ้นสู่ยอดเขาด้วยวิธีอื่นตามความเหมาะสม ทั้งนี้ การเปลี่ยนสีของใบไม้ขึ้นอยู่กับสภาพอากาศในแต่ละปี

เย็น

รับประทานอาหารค่ำ ณ ภัตตาคาร(มือที่1)

ที่พัก

RESIDENT HOTEL ABAY หรือเทียบเท่าระดับ 4 ดาว

วันที่ สอง

เมืองอัลมาตี-อุทยานแห่งชาติซารินแคนยอน-CHARYN CANYON-MOON CANYON-BLACK CANYON- เมืองซาตี(Saty)

เช้า

บริการอาหารเช้า ณ ห้องอาหารโรงแรม (มือที่2)

นำท่านออกเดินทางจาก เมืองอัลมาตี มุ่งหน้าสู่ อุทยานแห่งชาติซารินแคนยอน (Charyn Canyon National Park) เพื่อสัมผัสความมหัศจรรย์ของธรรมชาติ ณ ซารินแคนยอน (Charyn Canyon) หนึ่งในชมทรัพย์ทางธรรมชาติอันงดงามของประเทศคาซัคสถาน จนได้รับการขนานนามว่าเป็น “แกรนด์แคนยอนแห่งเอเชียกลาง” หุบเขาแห่งนี้เกิดจากการกัดเซาะของลมและสายน้ำตลอดระยะเวลาหลายล้านปี จนก่อให้เกิดแนวหน้าผาสูงชันและชั้นหินรูปร่างแปลกตา เรียงตัวสลับซับซ้อนท่ามกลางภูมิประเทศอันกว้างใหญ่และงดงามตระการตา

Charyn Canyon



เที่ยง รับประทานอาหารกลางวัน ณ ภัตตาคาร (มื้อที่3)

นำท่านชม มูนแคนยอน (Moon Canyon) หรืออุซุนบูลักแคนยอน (Uzunbulak Canyon) หุบเขาหินเหนียวสีเหลืองอ่อนที่โดดเด่นด้วยเนินดินและชั้นหินรูปทรงโค้งมน บรรยากาศโดยรอบดูแปลกตา คล้ายกับพื้นผิวของดวงจันทร์ นับเป็นอีกหนึ่งจุดถ่ายภาพธรรมชาติที่มีเอกลักษณ์



จากนั้นนำท่านเดินทางสู่ แบล็กแคนยอน (Black Canyon) จุดชมวิวหุบเขาริมแม่น้ำซารีน ขึ้นชมความงดงามของหน้าผาหินสีเข้มที่ทอดตัวสูงตระหง่าน ตัดกับสายน้ำสีเขียวเทอร์ควอยซ์เบื้องล่าง

อย่างโดดเด่น สร้างทัศนียภาพที่งดงามและน่าประทับใจ นับเป็นหนึ่งในจุดชมธรรมชาติที่ไม่ควรพลาด
เมื่อมาเยือนภูมิภาคอัลมาตี



จากนั้นเดินทางสู่ **เมืองซาตี (Saty Village)** ใช้เวลาเดินทางประมาณ 1 ชั่วโมง หมู่บ้านขนาดเล็ก
ท่ามกลางหุบเขา และเป็นจุดพักสำคัญสำหรับการเดินทางไปยัง **ทะเลสาบโคลไซ (Kolsai Lakes)**

เย็น **รับประทานอาหารค่ำ ณ ภัตตาคาร (มื้อที่4)**
ที่พัก **KOLSAY PRESTIGE หรือเทียบเท่าระดับ 4 ดาว**

วันที่ สาม **เมืองซาตี(Saty)-อุทยานแห่งชาติโคลไซ-ทะเลสาบโคลไซ-เมืองอัลมาตี-สวนสาธารณะพานฟิลอฟ-อนุสรณ์สถานพานฟิลอฟ-โบสถ์เซนต์คอฟ-ถนนอาร์บัท**

เช้า **บริการอาหารเช้า ณ ห้องอาหารโรงแรม (มื้อที่5)**
นำท่านเดินทางจาก **เมืองซาตี** สู่**ทะเลสาบโคลไซ (Kolsai Lake)** นำท่านชมหนึ่งในไฮไลต์สำคัญ
ของทริป **อุทยานแห่งชาติโคลไซแลกส์ (Kolsai Lakes National Park)**



ดินแดนแห่งทะเลสาบภูเขาอันงดงาม ซึ่งได้รับการขนานนามว่า “ไข่มุกแห่งเทือกเขาเทียนชาน” และ “สวิตเซอร์แลนด์แห่งเอเชียกลาง” ทะเลสาบโคลไฮประกอบด้วยทะเลสาบธรรมชาติ 3 แห่ง ตั้งเรียงตัวอยู่ท่ามกลางเทือกเขาเทียนชาน โดดเด่นด้วยผืนน้ำสีเขียวเทอร์ควอยซ์ใสราวกระจก โอบล้อมด้วยป่าสนเทียนชานและทิวเขาสูง อีสระให้ท่านเดินเล่น สูดอากาศบริสุทธิ์ และเก็บภาพความประทับใจริมทะเลสาบตามอัธยาศัย

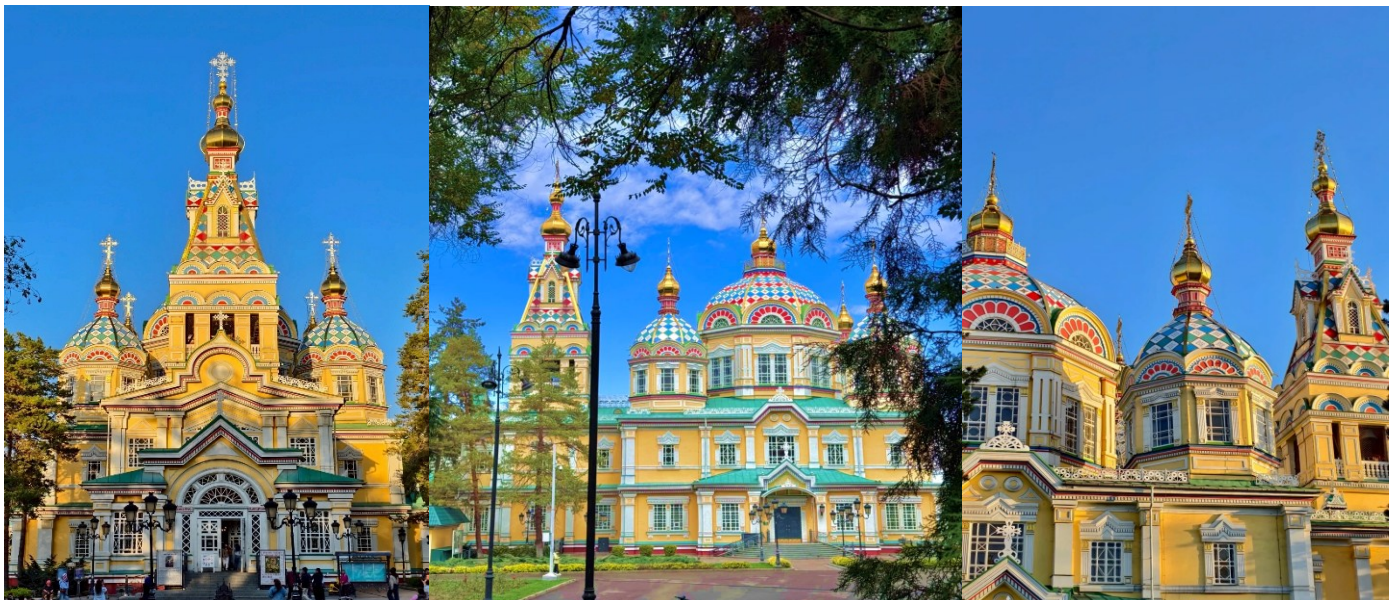
เที่ยง

รับประทานอาหารกลางวัน ณ ภัตตาคาร (มื้อที่6)

นำท่านเดินทางจาก อุทยานแห่งชาติชารินแคนยอน กลับสู่เมืองอัลมาตี และเดินทางต่อไปยัง สวนสาธารณะพานฟีลอฟ (Panfilov Park) ชมสวนสาธารณะเก่าแก่ใจกลางเมืองอัลมาตี ซึ่งตั้งชื่อเพื่อรำลึกถึงทหารในกองพลของนายพลพานฟีลอฟ ผู้มีบทบาทในการป้องกันกรุงมอสโกช่วงสงครามโลกครั้งที่ 2 ภายในสวนร่มรื่นด้วยต้นไม้ใหญ่ และเป็นที่ตั้งของ **อนุสรณ์สถานวีรชนพานฟีลอฟ (Panfilov Heroes Memorial)** อนุสรณ์สถานขนาดใหญ่ที่สร้างขึ้นเพื่อรำลึกถึงเหล่าทหารผู้เสียสละ



จากนั้นเดินทางสู่ มหาวิหารอัสเซนชัน หรือโบสถ์เซนคอฟ (Ascension Cathedral หรือ Zenkov Cathedral) โบสถ์ไม้เก่าแก่ที่โดดเด่นด้วยสถาปัตยกรรมรัสเซียออร์โธด็อกซ์และสีอันสดใส ภายในตกแต่งอย่างวิจิตรงดงาม ให้ท่านเข้าชมด้วยความสงบและสำรวม



จากนั้นนำท่านสู่ ถนนคนเดินอาร์บัท (Arbat Street) อิสระให้ท่านเดินเล่นบนถนนคนเดินชื่อดังใจกลางเมือง ซึ่งตั้งอยู่บนถนน จีเบค โจลี (Zhibek Zholy Street) แหล่งรวมร้านค้า ร้านอาหาร คาเฟ่ ร้านอาหารของที่ระลึก และผลงานศิลปะจากศิลปินท้องถิ่น ท่ามกลางบรรยากาศคึกคักที่ได้รับความนิยมจากทั้งชาวเมืองและนักท่องเที่ยว



เย็น รับประทานอาหารค่ำ ณ ภัตตาคาร (มื้อที่7)

ที่พัก RESIDENT HOTEL ABAY หรือเทียบเท่าระดับ 4 ดาว

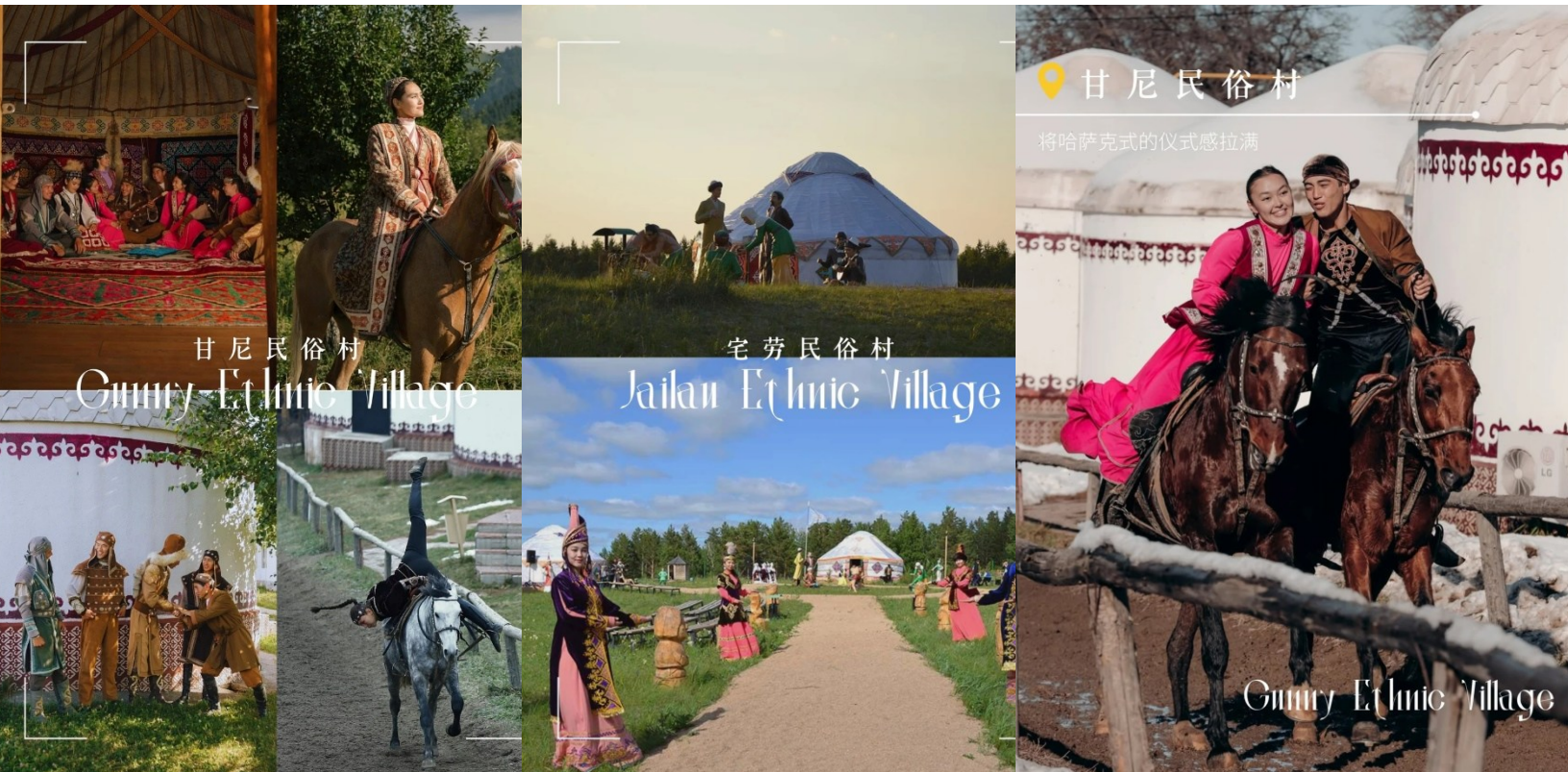
วันที่ 8 เมืองอัลมาตี-หมู่บ้านวัฒนธรรม ETHNO VILLAGE THE HUNS- SHYMBULAK SKI RESORT-เมืองอัลมาตี

เช้า บริการอาหารเช้า ณ ห้องอาหารโรงแรม (มื้อที่8)

จากนั้นนำท่านเดินทางจาก เมืองอัลมาตี นำท่านเดินทางสู่หมู่บ้านวัฒนธรรมเดอะฮันส์ (Ethno Village "The Huns") แหล่งเรียนรู้วัฒนธรรมของชนเผ่าเร่ร่อนคาซัค ซึ่งจำลองวิถีชีวิตดั้งเดิมท่ามกลางบรรยากาศทุ่งหญ้ากว้างและทิวทัศน์ของเทือกเขาอันสวยงาม ให้ท่านได้สัมผัสเสน่ห์ของวัฒนธรรมท้องถิ่นอย่างใกล้ชิด ตั้งแต่พิธีต้อนรับแขกตามขนบธรรมเนียมประเพณี การแสดงดนตรีและระบำพื้นเมืองในเครื่องแต่งกายสีสันทงาม ตลอดจนการแสดงทักษะการขี่ม้า ซึ่งสะท้อนถึงความผูกพันระหว่างชาวคาซัคกับม้าที่สืบทอดกันมาอย่างยาวนาน ชมการละเล่นพื้นบ้านและกีฬาดั้งเดิมของชนเผ่าเร่ร่อน พร้อมชมการสาธิตยิงธนูและทักษะการต่อสู้ในอดีต จากนั้นเรียนรู้วิถีชีวิตภายในกระโจมยูร์ต (Yurt) บ้านพักแบบดั้งเดิมที่สามารถถอดประกอบและเคลื่อนย้ายได้ตามฤดูกาล ภายในตกแต่งด้วย



ลวดลายผ้าทอ พรม เครื่องใช้ และงานหัตถกรรมที่สะท้อนเอกลักษณ์ของชาวคาซัค พร้อมรับฟังเรื่องราวเกี่ยวกับการดำรงชีวิต การเลี้ยงสัตว์ และการเดินทางย้ายถิ่นฐานบนทุ่งหญ้าสเตปป์ ให้ท่านเพลิดเพลินไปกับกิจกรรมทางวัฒนธรรม ทดลองสัมผัสวิถีชีวิตแบบชาวคาซัค และถ่ายภาพเป็นที่ระลึกในบรรยากาศหมู่บ้านดั้งเดิม พร้อมลิ้มลองอาหารพื้นเมืองสูตรต้นตำรับที่ได้รับอิทธิพลจากวิถีชีวิตของชนเผ่าเร่ร่อน สัมผัสการต้อนรับอันอบอุ่นและเป็นกันเอง นับเป็นอีกหนึ่งประสบการณ์พิเศษที่จะทำให้ท่านได้เรียนรู้ประวัติศาสตร์ ขนบธรรมเนียม และภูมิปัญญาท้องถิ่นของประเทศคาซัคสถานอย่างลึกซึ้งยิ่งขึ้น



เที่ยง

รับประทานอาหารกลางวัน ณ ภัตตาคาร (มื้อที่9)

จากนั้นนำท่านเดินทางจาก หมู่บ้านวัฒนธรรม The Huns สู่อุทยานกระเช้าเมเดอู (Medeu Cable Car Station) นำท่านนั่งกระเช้าคอนโดลาสู่ ชิมบูลัก สกีรีสอร์ท (Shymbulak Ski Resort) กระเช้ามีระยะทางประมาณ 4.5 กิโลเมตร ใช้เวลาประมาณ 15-25 นาที ระหว่างทางชมทัศนียภาพของหุบเขาเมเดอูและเทือกเขาเทียนชานอันสวยงามชิมบูลักเป็นรีสอร์ทบนภูเขาชื่อดังของคาซัคสถาน ตั้งอยู่บนระดับความสูงเริ่มต้นประมาณ 2,200 เมตรเหนือระดับน้ำทะเล โอบล้อมด้วยทิวเขาและ

ธรรมชาติอันงดงาม อีสระให้ท่านเก็บภาพบริเวณจุดชมวิว เดินเล่น หรือพักผ่อนภายในร้านอาหาร และคาเฟ่ พร้อมจิบเครื่องดื่มท่ามกลางบรรยากาศบนภูเขาตามอัธยาศัย



หลังจากนั้นนำท่านนั่งกระเช้ากลับสู่สถานีเมเดอู และเดินทางกลับสู่ **เมืองอัลมาตี**

หมายเหตุ: การเปิดให้บริการของกระเช้าขึ้นอยู่กับสภาพอากาศ การซ่อมบำรุง และดุลพินิจของเจ้าหน้าที่ หากกระเช้าปิดให้บริการ บริษัทฯ ขอสงวนสิทธิ์ปรับเปลี่ยนวิธีการเดินทางหรือรายการท่องเที่ยวตามความเหมาะสม โดยไม่แจ้งให้ทราบล่วงหน้า ทั้งนี้ การเปลี่ยนสีของใบไม้ขึ้นอยู่กับสภาพอากาศในแต่ละปี

เย็น รับประทานอาหารค่ำ ณ ภัตตาคาร (มื้อที่10)

ที่พัก RESIDENT HOTEL ABAY หรือเทียบเท่าระดับ 4 ดาว

วันที่ ห้า เมืองอัลมาตี-ตลาดกรีนบาซาร์-LOTTE RAKHAT-ชมสถาปัตยกรรมภายในรถไฟใต้ดิน-ALMA-ARASAN GORGE-TARY COFFEE SHOP-เมืองอัลมาตี-ช้อปปิ้ง APORT MAILL EAST-สนามบินนานาชาติอัลมาตี

เช้า บริการอาหารเช้า ณ ห้องอาหารโรงแรม (มื้อที่11)

นำท่านเดินทางสู่ ตลาดกรีนบาซาร์ (Green Bazaar) อิสระให้ท่านเลือกซื้อสินค้าพื้นเมือง เสื้อผ้าของที่ระลึก ผลไม้สด ผลไม้อบแห้ง ถั่ว ธัญพืช ชีส และผลิตภัณฑ์อาหารท้องถิ่น รวมถึงเนื้อม้าและไส้กรอกเนื้อม้า ซึ่งเป็นอาหารพื้นเมืองที่มีชื่อเสียงของคาซัคสถานจากนั้นเดินทางสู่ ร้าน LOTTE



RAKHAT CHOCOLATE ซึ่งตั้งอยู่ใกล้ตลาดกรีนบาซาร์ เลือกซื้อช็อกโกแลต ลูกอม และขนมหลากหลายชนิดจากผู้ผลิตขนมชื่อดังของคาซัคสถาน ซึ่งก่อตั้งมาตั้งแต่ปี ค.ศ. 1942



ต่อไปนำท่านเดินทางสู่ **สถานีรถไฟใต้ดิน Zhibek Zholy** ชมการตกแต่งภายในสถานีที่ผสมผสานศิลปะและวัฒนธรรมคาซัคเข้ากับสถาปัตยกรรมสมัยใหม่ โดดเด่นด้วยโถงขนาดใหญ่ การตกแต่งโชนสีทอง และลวดลายที่ได้รับแรงบันดาลใจจากเส้นทางสายไหม พร้อมสัมผัสบรรยากาศการเดินทางด้วยรถไฟใต้ดินของชาวอัลมาตี



เที่ยง

รับประทานอาหารกลางวัน ณ ภัตตาคาร (มือที่12)

นำท่านเดินทางสู่ จากนั้นนำท่านเดินทางสู่ **หุบเขาอัลมา-อาราซาน (Alma-Arasan Gorge)** ชมธรรมชาติบริเวณหุบเขาโปรโฮตโนเย ซึ่งตั้งอยู่บนแนวเทือกเขาอีเลอลาเตา โดดเด่นด้วยป่าสน ลำธาร และทิวทัศน์ภูเขา อิสระให้ท่านเดินเล่น สูดอากาศบริสุทธิ์ และเก็บภาพความประทับใจตามอัชฌาศัย



คำแนะนำ: ควรสวมรองเท้าสำหรับเดินที่กระชับและกันลื่น เนื่องจากบางช่วงของเส้นทางอาจมีพื้นที่ต่างระดับหรือเปียกชื้น

จากนั้นเดินทางกลับสู่เมืองอัลมาตี และแวะพักที่ **TARY Ethno Coffee Shop** คาเฟ่สไตล์คาซัค ร่วมสมัยที่นำวัฒนธรรมอาหารของชนเผ่าสเตปป์มาประยุกต์อย่างน่าสนใจ ให้ท่านได้ลิ้มลองเครื่องดื่มขึ้นชื่ออย่างชาข้าวฟ่างคั่ว รวมถึงเครื่องดื่ม ขนมหวาน และอาหารท้องถิ่นตามอัธยาศัย



จากนั้นนำท่านเดินทางสู่ **อาปอร์ต มอลล์ อีสต์ (Aport Mall East)** ศูนย์การค้าและแหล่งความบันเทิงขนาดใหญ่ทางฝั่งตะวันออกของเมืองอัลมาตี ภายในรวบรวมร้านค้า ร้านอาหาร ศูนย์อาหาร โรงภาพยนตร์ และกิจกรรมสำหรับทุกวัย อีสระให้ท่านเลือกซื้อสินค้าและพักผ่อนตามอัธยาศัย



ได้เวลาอันสมควร นำท่านเดินทางสู่ **สนามบินนานาชาติอัลมาตี (Almaty International Airport)** เพื่อเตรียมตัวเดินทางกลับประเทศไทย

00.15 น. เดินทางกลับกรุงเทพมหานคร โดยสายการบิน **AIR ASTANA** เที่ยวบินที่ **KC931**
(ใช้ระยะเวลาประมาณ 6.40 ชม.)

“บริการอาหารและเครื่องดื่มบนเครื่องตามมาตรฐานสายการบิน”

08.55 น. เดินทางกลับถึง ท่าอากาศยานสุวรรณภูมิ กรุงเทพฯ โดยสวัสดิภาพ

เงื่อนไขการจอง

1



จำนวนผู้เดินทาง

- การเดินทางในแต่ละครั้งต้องมีผู้เดินทางอย่างน้อย **15 ท่าน**
- หากจำนวนผู้เดินทางไม่ครบตามที่กำหนด บริษัทฯ ขอสงวนสิทธิ์ในการปรับเปลี่ยนราคา เปลี่ยนแปลงรายการเดินทาง หรือยกเลิกการเดินทางตามความเหมาะสม

2



การออกบัตรโดยสารอื่น ๆ

- กรณีผู้เดินทางมีความประสงค์จะออกบัตรโดยสารเครื่องบินภายในประเทศ บัตรโดยสารรถไฟ หรือบัตรโดยสารอื่น ๆ ที่เกี่ยวข้องกับการเดินทาง กรุณาติดต่อเจ้าหน้าที่ของบริษัทฯ เพื่อตรวจสอบและยืนยันสถานะการเดินทางของคณะทัวร์ล่วงหน้าก่อนทุกครั้ง
- เนื่องจากสายการบินอาจมีการเปลี่ยนแปลงเที่ยวบินหรือเวลาเดินทางโดยไม่แจ้งให้ทราบล่วงหน้า
- บริษัทฯ ขอสงวนสิทธิ์ไม่รับผิดชอบต่อค่าใช้จ่ายหรือความเสียหายใด ๆ ที่เกิดขึ้น หากผู้เดินทางออกบัตรโดยสารดังกล่าวโดยไม่ได้ตรวจสอบหรือแจ้งบริษัทฯ ล่วงหน้า

3



การชำระค่าบริการ

- 3.1** กรุณาชำระเงินมัดจำท่านละ **30,000 บาท** เพื่อยืนยันการจอง
- 3.2** กรณีมีราคาค่าทัวร์ต่ำกว่า **10,000 บาท** กรุณาชำระค่าทัวร์เต็มจำนวนเพื่อยืนยันการจอง
- 3.3** กรุณาชำระค่าทัวร์ส่วนที่เหลือให้ครบถ้วนก่อนวันเดินทางอย่างน้อย **30 วัน**
 - สำหรับการเดินทางในช่วงเทศกาลสงกรานต์และเทศกาลปีใหม่ กรุณาชำระค่าทัวร์ส่วนที่เหลือก่อนวันเดินทางอย่างน้อย **45 วัน**
- 3.4** กรณีจองทัวร์ก่อนวันเดินทางน้อยกว่า **21 วัน** หรือเป็นรายการทัวร์ราคาพิเศษหรือโปรโมชัน ผู้เดินทางจะต้องชำระค่าทัวร์เต็มจำนวนเพื่อยืนยันการจอง

4



กรณีต้องการความช่วยเหลือพิเศษ

- เช่น การขอใช้บริการรถเข็นวีลแชร์ภายในสนามบิน กรุณาแจ้งบริษัทฯ ตั้งแต่วันทำการจอง หรืออย่างน้อย **7 วัน** ก่อนวันเดินทาง
- เพื่อให้บริษัทฯ สามารถประสานงานและจัดเตรียมบริการได้ล่วงหน้า
- หากไม่ได้แจ้งภายในระยะเวลาที่กำหนด บริษัทฯ อาจไม่สามารถจัดเตรียมบริการดังกล่าวให้ได้ และขอสงวนสิทธิ์ในการเรียกเก็บค่าใช้จ่ายที่เกิดขึ้นจริง (ถ้ามี)
- ผู้เดินทางที่ต้องการความช่วยเหลือเป็นพิเศษ ควรมีสมาชิกในครอบครัวหรือผู้ดูแลร่วมเดินทาง เพื่อช่วยดูแลตลอดการเดินทาง

5



การใช้หนังสือเดินทางราชการ

- กรณีใช้หนังสือเดินทางราชการ (เล่มสีน้ำเงิน) เพื่อเดินทางท่องเที่ยวร่วมกับคณะทัวร์ หากผู้เดินทางถูกปฏิเสธการเดินทาง การเข้าเมือง หรือการออกจากประเทศใด ๆ
- บริษัทฯ ขอสงวนสิทธิ์ไม่คืนค่าทัวร์ และไม่รับผิดชอบต่อค่าใช้จ่ายหรือความเสียหายใด ๆ ที่เกิดขึ้นทุกกรณี



โปรดอ่านเงื่อนไขโดยละเอียดก่อนทำการจอง

อัตราค่าบริการ



- 1 ค่าตัวโดยสารเครื่องบินไป-กลับ ชั้นประหยัดพร้อมค่าภาษีสนามบิน ทุกแห่งตามรายการทัวร์ข้างต้น
- 2 ค่าที่พักห้องละ 2-3 ท่าน ตามโรงแรมที่ระบุไว้ในรายการ หรือ ระดับเทียบเท่า



กรณีห้อง TWIN BED
(เตียงเดี่ยว 2 เตียง)

ซึ่งโรงแรมไม่มีหรือเต็ม ทางบริษัทฯ ขอปรับเป็นห้อง **DOUBLE BED** แทนโดยมีต้องแจ้งให้ทราบล่วงหน้า



หากต้องการห้องพักแบบ DOUBLE BED

ซึ่งโรงแรมไม่มีหรือเต็ม ทางบริษัทฯ ขอปรับเป็นห้อง **TWIN BED** แทนโดยมีต้องแจ้งให้ทราบล่วงหน้า



กรณีพักแบบ TRIPLE ROOM
3 ท่าน 1 ห้อง

ท่านที่ 3 อาจเป็นเสริมเตียง หรือ SOFA BED หรือ เสริมฟูกที่นอน ทั้งนี้ขึ้นอยู่กับรูปแบบการจัดห้องพักของโรงแรมนั้นๆ



กรณีพัก 3 ท่าน
(ห้องโรงแรมไม่มีห้อง TRP (3 ท่าน))

อาจจำเป็นต้องแยกพัก 2 ห้อง (มีค่าใช้จ่ายพักเดี่ยวเพิ่ม)

- 3 ค่าอาหาร ค่าเข้าชม และ ค่ายานพาหนะทุกชนิด ตามที่ระบุไว้ในรายการทัวร์ข้างต้น
- 4 เจ้าหน้าที่บริษัทฯ คอยอำนวยความสะดวกทุกท่านตลอดการเดินทาง
- 5 ค่าน้ำหนักสัมภาระรวมในชั้นเครื่องบิน ค่าประกันวินาศภัยเครื่องบินตามเงื่อนไขของแต่ละสายการบิน
- 6 ค่าประกันอุบัติเหตุคุ้มครองในระหว่างการเดินทาง คุ้มครองในวงเงินท่านละ 1,000,000 บาท ตามเงื่อนไขของกรมธรรม์



• เงื่อนไขประกันการเดินทาง* ค่าประกันอุบัติเหตุและค่ารักษาพยาบาล คุ้มครองเฉพาะกรณีที่ได้รับอุบัติเหตุระหว่างการเดินทาง ไม่คุ้มครองถึงการสูญเสียบัตรโดยสารส่วนตัว และไม่คุ้มครองโรคประจำตัวของผู้เดินทาง
** ลุกค่าทำหนังสือขอซื้อประกันการเดินทางครอบคลุมเรื่องสุขภาพสามารถสอบถามข้อมูลเพิ่มเติมกับทางเจ้าหน้าที่ **

อัตราค่าบริการไม่รวม



- 1 ค่าทำหนังสือเดินทางไทย และเอกสารต่างดาว
- 2 ค่าทิปมัคคุเทศก์ท้องถิ่นและคนขับรถรวม 2,000 บาท/ท่าน/ทริป (เด็กชำระที่เท่ากับผู้ใหญ่) ชำระที่สนามบิน
- 3 ค่าทิปหัวหน้าทัวร์ไทย ขึ้นอยู่กับความพึงพอใจของการบริการ
- 4 ค่าธรรมเนียมเอกสารเข้าเมืองสำหรับผู้ถือพาสปอร์ตต่างชาติ
- 5 ค่าน้ำหนักกระเป๋าเดินทางในกรณีที่เกินกว่าสายการบินกำหนด 23 กิโลกรัม / ท่าน / ใบ
- 6 ค่าใช้จ่ายส่วนตัวนอกเหนือจากรายการ เช่น ค่าเครื่องดื่ม ค่าอาหารที่สั่งเพิ่มเอง ค่าโทรศัพท์ ค่าอินเทอร์เน็ต ฯลฯ
สำหรับท่านที่รับประทานอาหารพิเศษ อาหารเจ หรือไม่ทานเนื้อสัตว์ ไม่ทานหมู ไม่ทานไก่ และมีความจำเป็นให้ทางบริษัทฯ จัดเตรียมอาหารไว้ให้ท่านเป็นพิเศษนอกเหนือจากที่จัดไว้จกไว้ในรายการ ขอสงวนสิทธิ์ในการเรียกเก็บค่าใช้จ่ายเพิ่มเติมตามจริงหน้างาน
- 7 ค่าการใช้น้ำมัน ที่สายการบินเรียกเก็บเพิ่มเติม หลังจากทางบริษัทฯ ได้ออกตัวเครื่องบิน
- 8 ภาษีมูลค่าเพิ่ม 7% และหัก ณ ที่จ่าย 3%



กรุณาอ่านรายละเอียดทั้งหมดอย่างละเอียดก่อนทำการจองทัวร์ เพื่อประโยชน์ของท่านเอง





เงื่อนไขการยกเลิก เลื่อน หรือเปลี่ยนแปลงการเดินทาง

โปรดอ่านและทำความเข้าใจเงื่อนไขทั้งหมดอย่างละเอียดก่อนทำการจองทัวร์ เพื่อรักษาสิทธิและประโยชน์ของผู้เดินทาง



วิธีแจ้งยกเลิก เลื่อน หรือเปลี่ยนแปลงการเดินทาง

- ✔ กรณีผู้เดินทางประสงค์จะยกเลิก เลื่อน หรือเปลี่ยนแปลงการเดินทาง ผู้ที่มีรายชื่อตามเอกสารการจองจะต้องแจ้งความประสงค์ผ่านช่องทางแชทที่ติดต่อกับบริษัทฯ เท่านั้น และต้องมีการยืนยันเป็นลายลักษณ์อักษร
- ✔ บริษัทฯ จะถือว่าวันที่ได้รับแจ้งเป็นวันเริ่มต้นในการคำนวณระยะเวลาและค่าใช้จ่ายในการยกเลิก โดยไม่นับรวมวันเดินทาง

เงื่อนไขและค่าใช้จ่ายในการยกเลิก

1



1. ค่าใช้จ่ายเกี่ยวกับตั๋วเครื่องบิน

- บริษัทฯ ได้ดำเนินการสำรองที่นั่งและชำระเงินมัดจำค่าตั๋วเครื่องบินให้แก่สายการบินแล้ว หากผู้เดินทางยกเลิกการเดินทางไม่ว่าด้วยเหตุผลใด บริษัทฯ ขอสงวนสิทธิ์หักค่ามัดจำเป็นเครื่องบินตามค่าใช้จ่ายที่เกิดขึ้นจริง
- ค่าใช้จ่ายโดยประมาณ 5,000-10,000 บาทต่อท่าน ทั้งนี้ขึ้นอยู่กับเงื่อนไขของสายการบินและช่วงเวลาเดินทาง

2



2. การเดินทางช่วงเทศกาลและเที่ยวบินพิเศษ

- กรณียกเลิกการเดินทางในช่วงเทศกาลหรือวันหยุดต่อเนื่อง เช่น ปีใหม่ สงกรานต์ หรือวันหยุดนักขัตฤกษ์ รวมถึงการเดินทางด้วยเที่ยวบินพิเศษหรือเที่ยวบินเช่าเหมาลำ (Charter Flight) บริษัทฯ อาจต้องชำระค่ามัดจำหรือการันตีที่นั่งกับสายการบิน รวมถึงค่าใช้จ่ายที่พิกและค่าบริการอื่น ๆ ล่วงหน้า
- บริษัทฯ ขอสงวนสิทธิ์ไม่คืนเงินค่าทัวร์ส่วนที่ได้ชำระมาแล้ว ตามค่าใช้จ่ายที่เกิดขึ้นจริง และเงื่อนไขของผู้ให้บริการที่เกี่ยวข้อง ไม่ว่าผู้เดินทางจะยกเลิกด้วยเหตุผลใดก็ตาม

3



3. กรณีถูกปฏิเสธการเข้า-ออกประเทศ

- หากผู้เดินทางไม่สามารถเข้า-ออกประเทศหรือผ่านด่านตรวจคนเข้าเมืองได้ เนื่องจากเอกสารการเดินทางไม่ถูกต้อง การให้ข้อมูลอันเป็นเท็จ การปลอมแปลงเอกสาร การกระทำที่ผิดกฎหมาย หรือถูกปฏิเสธโดยเจ้าหน้าที่ตรวจคนเข้าเมือง บริษัทฯ ขอสงวนสิทธิ์ไม่คืนค่าทัวร์และค่าใช้จ่ายทั้งหมดที่ผู้เดินทางได้ชำระมาแล้ว
- ผู้เดินทางมีหน้าที่ตรวจสอบหนังสือเดินทาง วีซ่า เอกสารการเดินทาง และคุณสมบัติในการเข้า-ออกประเทศปลายทางให้ถูกต้องและครบถ้วนก่อนวันเดินทาง

4



4. กรณีบริษัทฯ จำเป็นต้องยกเลิกการเดินทาง

- กรณีมีเหตุจำเป็นที่ทำให้บริษัทฯ ต้องยกเลิกการเดินทางตามรายการทัวร์ที่ได้โฆษณาไว้ โดยมีได้เกิดจากความผิดของบริษัทฯ บริษัทฯ จะคืนเงินค่าใช้จ่ายที่ลูกค้าได้ชำระมาแล้ว หลังหักค่าใช้จ่ายที่เกิดขึ้นจริงซึ่งบริษัทฯ ไม่สามารถเรียกคืนได้จากสายการบิน โรงแรม หรือผู้ให้บริการที่เกี่ยวข้อง
- บริษัทฯ จะไม่รับผิดชอบต่อความเสียหายหรือค่าใช้จ่ายอื่นใดที่นอกเหนือจากเงื่อนไขดังกล่าว และจะแจ้งให้ผู้เดินทางทราบล่วงหน้าไม่น้อยกว่า 45 วัน เว้นแต่เกิดเหตุสุดวิสัย เหตุฉุกเฉิน หรือเหตุการณ์ที่อยู่นอกเหนือการควบคุมของบริษัทฯ



เงื่อนไขการคืนเงินตามระยะเวลาแจ้งยกเลิก

การคืนเงินและค่าใช้จ่ายในการยกเลิก ขึ้นอยู่กับระยะเวลาแจ้งยกเลิกก่อนวันเดินทาง และเงื่อนไขของผู้ให้บริการที่เกี่ยวข้อง

1



1. แจ้งยกเลิกก่อนวันเดินทางไม่น้อยกว่า 30 วัน

- บริษัทฯ จะคืนเงินค่าทัวร์ที่ผู้เดินทางชำระมาแล้ว หลังหักค่าใช้จ่ายที่เกิดขึ้นจริงและไม่สามารถเรียกคืนได้
- ตัวอย่างค่าใช้จ่ายที่อาจถูกหัก เช่น ค่ามัดจำหรือค่าบริการโดยสารเครื่องบิน ค่าที่พัก ค่าธรรมเนียมวีซ่า ค่าบริการภาคพื้นดินในต่างประเทศ และค่าใช้จ่ายอื่น ๆ ที่บริษัทฯ ได้ชำระล่วงหน้าแล้ว
- หากวันเดินทางตรงกับช่วงเทศกาล วันหยุดนักขัตฤกษ์ หรือวันหยุดเนื่องจากการคืนเงินจะเป็นไปตามเงื่อนไขพิเศษของสายการบิน โรงแรม และผู้ให้บริการที่เกี่ยวข้อง ซึ่งบางรายการอาจไม่สามารถคืนเงินได้

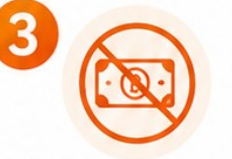
2



2. แจ้งยกเลิกก่อนวันเดินทาง 15-29 วัน

- บริษัทฯ ขอสงวนสิทธิ์เรียกเก็บค่าใช้จ่ายในอัตรา ร้อยละ 50 ของราคาทัวร์ต่อท่าน หรือเรียกเก็บตามค่าใช้จ่ายที่เกิดขึ้นจริงแล้วแต่จำนวนใดจะสูงกว่า
- ค่าใช้จ่ายดังกล่าวอาจรวมถึง ค่ามัดจำหรือค่าบริการโดยสารเครื่องบิน ค่าที่พัก ค่าธรรมเนียมวีซ่า ค่าบริการภาคพื้นดินในต่างประเทศ และค่าใช้จ่ายอื่น ๆ ที่ไม่สามารถเรียกคืนได้

3



3. แจ้งยกเลิกก่อนวันเดินทาง 0-14 วัน

- บริษัทฯ ขอสงวนสิทธิ์เรียกเก็บค่าใช้จ่ายในอัตรา ร้อยละ 100 ของราคาทัวร์ต่อท่าน โดยไม่มีการคืนเงิน



หมายเหตุสำคัญ

การคืนเงินและค่าใช้จ่ายในการยกเลิก จะพิจารณาจากวันที่บริษัทฯ ได้รับข้อความยืนยันเป็นลายลักษณ์อักษร รวมถึงค่าใช้จ่ายที่เกิดขึ้นจริง และเงื่อนไขของผู้ให้บริการแต่ละราย