

**CHERRY BLOSSOM SENDAI FUKUSHIMA TOKYO**

6 วัน 4 คืน โดยสายการบิน การบินไทย (TG)



**CHERRY BLOSSOM  
SENDAI FUKUSHIMA TOKYO**

**หมู่บ้านโออูจิจุกุ**  
**เก็บสตรอเบอร์รี่**  
**ล่องเรือหุบเขาเกบิเคะ**

**พิเศษ!!  
พักออนเซน 2 คืน**

**6D4N** **เดินทาง (TAS-TG-TYO-012)**  
**12 - 17 เม.ย. 2569**

**73,900**

เทศกาลซากุระทิวลิป • พระใหญ่อุซึคุโตบุทสึ • ถนนคิลิโระ • ย่างอิชิบังโจ  
วัดบุซซอนจิ • ล่องเรือหุบเขาเกบิเคะ • สวนสาธารณะฟูมาโอกะ โจชิ • สวนดอกท้อ  
ฮิโตะเมะเซิมบงซากุระ • นั่งรถราง • อุโมงค์ดอกซากุระริมธารน้ำคันทันนนิ  
หมู่บ้านโออูจิจุกุ • มาสุมาร์เดินเอาท์เล็ท • ถนนคุราสึคุริ • ซินจุกุ

**ฟรี wifi บนรถบัสตลอดการเดินทาง , ประกันภัยเดินทาง , น้ำหนักกระเป๋า 23 กิโลกรัม**

วันที่	กำหนดการเดินทาง	เข้า	เที่ยง	เย็น	โรงแรม
1	ท่าอากาศยานสุวรรณภูมิ กรุงเทพฯ – ท่าอากาศยานนานาชาตินาริตะ (TG640 // 22.10 – 06.20+1)			✈	
2	เทศกาลซากุระทิวลิป – พระใหญ่อุซึคุโตบุทสึ – ถนนคิลิสโรด – ย่านช้อปปิ้งอิชิบังโจ	-	🍷	🍷	DAIWA ROYNET SENDAI HOTEL OR SIMILAR
3	วัดชูซอนจิ – ล่องเรือหุบเขาเกบิเค – สวนสาธารณะฟูนาโอะกะ โจชิ – ฮิตะเมะเซ็มมงซากุระ – นั่งรถราง	🍷	🍷	🍷 HOTEL	MERCURE MIYAGI ZAO RESORT & SPA OR SIMILAR 🍷
4	สวนดอกท้อ – อุโมงค์ดอกซากุระริมธารน้ำคันทันนจิ – หมู่บ้านโออุจิจุกุ – ฟุกุชิม่า – นาสูการ์เด็นเอาท์เล็ท	🍷	🍷	🍷 HOTEL	GRAND MERCURE NASU RESORT & SPA OR SIMILAR 🍷
5	เก็บสตรอเบอร์รี่ – คาวาโกเอะ – ถนนคุราสึคุริ – ช้อปปิ้งชินจุกุ	🍷	🍷	-	SHINJUKU GRANBELL HOTEL OR SIMILAR
6	ท่าอากาศยานนานาชาตินาริตะ – ท่าอากาศยานสุวรรณภูมิ กรุงเทพฯ (TG643 // 12.00 – 16.30)	🍷 ✈			

**กรุณาเตรียมค่าทิปคนขับรถและมัดคุเทศก์ (ไกด์) จำนวน 1,500 บาท/ท่าน**

**วันที่ 1** ท่าอากาศยานสุวรรณภูมิ กรุงเทพฯ – ท่าอากาศยานนานาชาตินาริตะ

19.00 น. คณะเดินทางพร้อมกัน ณ **อาคารผู้โดยสารขาออกระหว่างประเทศ ชั้น 4 ท่าอากาศยานสุวรรณภูมิ กรุงเทพฯ เคาน์เตอร์ สายการบิน Thai Airways (TG)**  
พบเจ้าหน้าที่ของบริษัท คอยให้การต้อนรับและอำนวยความสะดวกในการโหลดสัมภาระเช็คอินให้กับคณะ

22.10 น. ออกเดินทางจาก **ท่าอากาศยานสุวรรณภูมิ กรุงเทพฯ**  
โดย **สายการบิน Thai Airways** เที่ยวบิน **TG640**

**หมายเหตุ :** เคาน์เตอร์เช็คอินปิดบริการก่อนเวลาเครื่องออก 60 นาที ผู้โดยสารทุกท่านพร้อมกัน ณ ประตูขึ้นเครื่องก่อนเวลาเครื่องออกอย่างน้อย 45 นาที



	เที่ยวบิน	เวลาออก	เวลาถึง
ขาไป	TG640	22.10	06.20+1
ขากลับ	TG643	12.00	16.30

**น้ำหนักสัมภาระโหลดใต้ท้องเครื่อง 23 kg.**

**กระเป๋าทือบนเครื่อง 7 kg.**



วันที่ 2 เทศกาลซากุระทิวลิป – พระใหญ่อุซึคุโตบุทสึ – ถนนคิลิสโรด – ย่านช้อปปิ้งอิิจิบังโจ (L/D)

06.20 น. เดินทางถึง ท่าอากาศยานนานาชาตินาริตะ ประเทศญี่ปุ่น

(เวลาที่ประเทศญี่ปุ่นจะเร็วกว่าประเทศไทย 2 ชม. ควรปรับนาฬิกาเพื่อสะดวกในการนัดหมาย)

นำท่านผ่านขั้นตอนการตรวจคนเข้าเมืองและศุลกากร พร้อม ตรวจเช็คสัมภาระ เรียบร้อยแล้ว

**สำคัญมาก!!** ประเทศญี่ปุ่นไม่อนุญาตให้นำอาหารสด เนื้อสัตว์ พืช ผัก ผลไม้ เข้าประเทศ หากฝ่าฝืนมีโทษปรับและจับ



สนามบินนานาชาตินาริตะ (โตเกียว)



เช้า พาท่านเดินทางไปชม “เทศกาลซากุระทิวลิป” เป็นงานประจำปีที่จัดขึ้นที่ Sakura Furusato Square จังหวัดชิบะ เพื่อให้นักท่องเที่ยวได้ชมดอกทิวลิปกว่า 600,000 ดอก จากกว่า 100 สายพันธุ์ที่บานสะพรั่งสวยงาม ซึ่งนอกจากทุ่งทิวลิปแล้ว ยังมีกังหันลมจำลองแบบเนเธอร์แลนด์ ร้านค้า และอาหารให้ท่านเพลิดเพลิน

กลางวัน  บริการอาหารกลางวัน ณ ภัตตาคารอาหารท้องถิ่นญี่ปุ่น (1)



บาย นำท่านเดินทางสักการะ **“พระใหญ่อุซึคุไดบุทสึ”** ตั้งอยู่ที่จังหวัดอิบารากิ เคยได้รับการบันทึกสถิติโลกจากกินเนสส์ว่าเป็น “Tallest Buddha” พระพุทธรูปปางประทับยืนทองสัมฤทธิ์ที่มีขนาดใหญ่ที่สุดในโลก (สูง 120 เมตร) ภายในพระพุทธรูปแบ่งเป็น 5 ชั้น แต่ละชั้นเต็มไปด้วยบรรยากาศอันน่าอัศจรรย์ มีความเจียบสงบและความผ่อนคลาย มีโซนจัดแสดงเกี่ยวกับพระพุทธศาสนา จุดชมวิว และสวนรอบๆ ที่สวยงามที่มีดอกไม้สีสันสดใสเบ่งบานตามฤดูกาล



จากนั้นพาท่านเดินทางไปช้อปปิ้ง ณ **“ถนนคิสโรด”** บริเวณนี้มีร้านค้ามากมาย เช่น ดองกิ ร้านอาหารต่าง ๆ ซึ่งเป็นย่านที่ได้รับความนิยมอย่างมาก และให้ท่านได้ช้อปปิ้งที่ **“ย่านช้อปปิ้งอิชิบังโจ”** คือย่านช้อปปิ้งสำคัญในเมืองเซนได ถือเป็นย่านการค้าที่ประกอบไปด้วยถนนหลายสายเชื่อมหากัน เป็นศูนย์รวมร้านค้ามากมายหลายร้อยร้าน โดยมีร้านค้าตั้งอยู่เรียงรายตลอดเส้นทาง และยังรวมไปถึงบรรดาห้างสรรพสินค้าต่าง ๆ ที่มีให้เลือกช้อปปิ้งเลือกซื้ออย่างหลากหลาย


สามารถเดินช้อปปิ้งได้ในร่มตลอดทาง มีสินค้าหลากหลายประเภท เช่น ร้านอาหาร ร้านเสื้อผ้า ร้านขายของฝาก และร้านอื่น ๆ อีกมากมาย

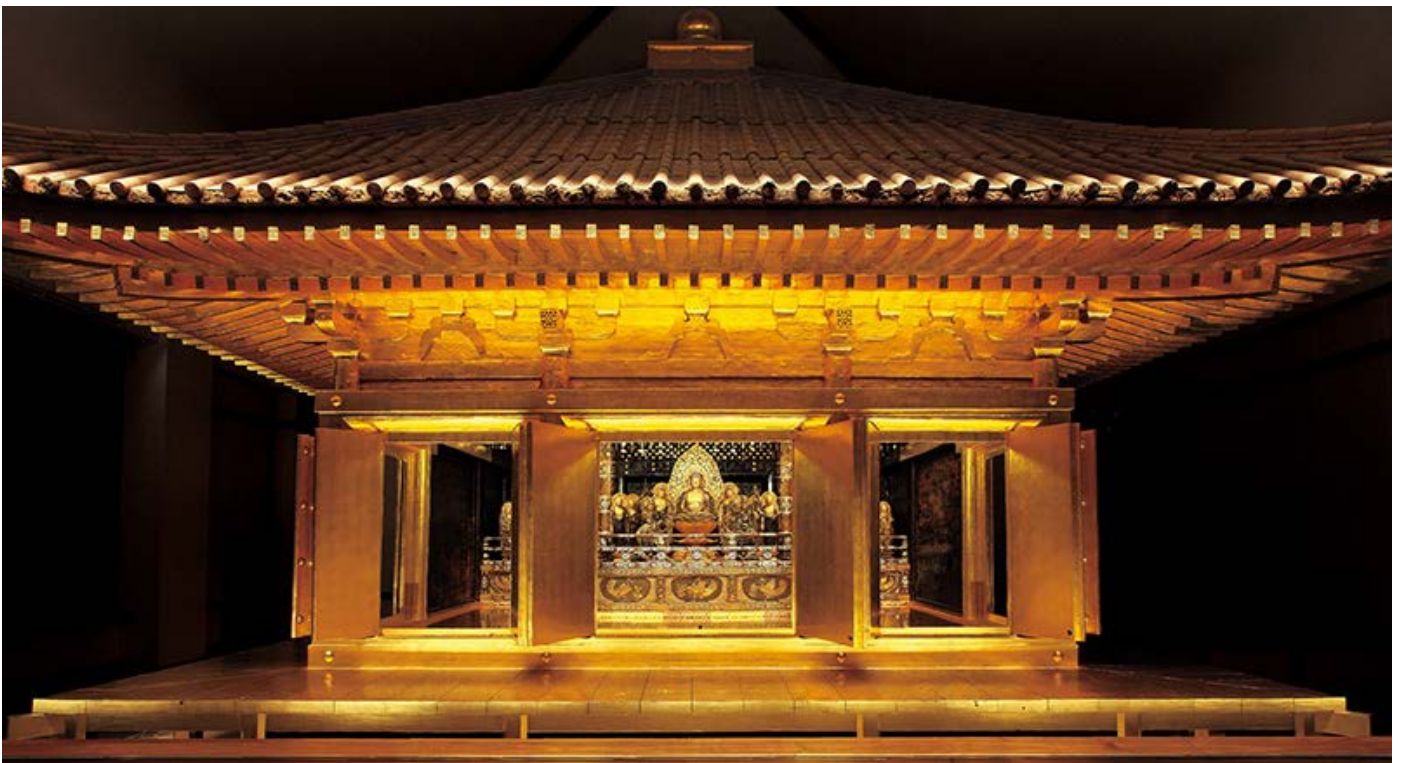
**เย็น**  บริการอาหารเย็น ณ ภัตตาคารอาหารท้องถิ่นญี่ปุ่น (2)

นำท่านเดินทางเข้าสู่ที่พัก DAIWA ROYNET SENDAI HOTEL หรือเทียบเท่า



**วันที่ 3** วัดชูซอนจิ - ล่องเรือหุบเขาเกบิเค - สวนสาธารณะฟุนาโอกะ โจชิ - ฮิตะเมะเซ็มบงซากุระ - นั่งรถราง ( B / L / D )

**เช้า**  บริการอาหารเช้า ณ ห้องอาหารของโรงแรมที่พัก (3)



**เช้า** นำท่านเดินทางไป “**วัดชูซอนจิ**” คือวัดพุทธนิกายเทนได ที่ก่อตั้งขึ้นในปี ค.ศ. 850 และได้รับการขึ้นทะเบียนเป็นมรดกโลกโดยองค์การยูเนสโกในปี ค.ศ. 2011 วัดนี้มีชื่อเสียงจากสถาปัตยกรรมที่สวยงาม โดยเฉพาะวิหาร

สีทอง นอกจากนี้วัดชูซอนจียังมีสวนและบรรยากาศโดยรอบที่เต็มไปด้วยธรรมชาติ เหมาะแก่การเดินเที่ยวชม เรียกได้ว่าเป็นสถานที่ที่ผสมผสานระหว่างศิลปะและธรรมชาติที่นักท่องเที่ยวสามารถสัมผัสความสงบและประวัติศาสตร์อันลึกซึ้งของญี่ปุ่นได้อย่างแท้จริง (เวลาเดินทางโดยประมาณ 2 ชั่วโมง)



จากนั้นนำทุกท่านไป **“ล่องเรือหุบเขาเกบิเค”** เป็นหุบเขาโชดหินที่สวยงาม มีชื่อเสียงในเรื่องกิจกรรมล่องเรือตามลำน้ำด้วยเรือไม้โบราณ ท่ามกลางธรรมชาติที่งดงาม มีทั้งหน้าผาหินสูง น้ำใส ให้ท่านได้ล่องเรือเลียบไปตามลำน้ำเพื่อชมความงามของธรรมชาติริมสองฝั่งแม่น้ำ โดยเฉพาะช่วงฤดูใบไม้ผลิไปจนถึงฤดูใบไม้ร่วงจะมีความสวยงามมากเป็นพิเศษ ให้ทุกท่านชมความงดงามของวิวทิวทัศน์และเก็บรูปความประทับใจ

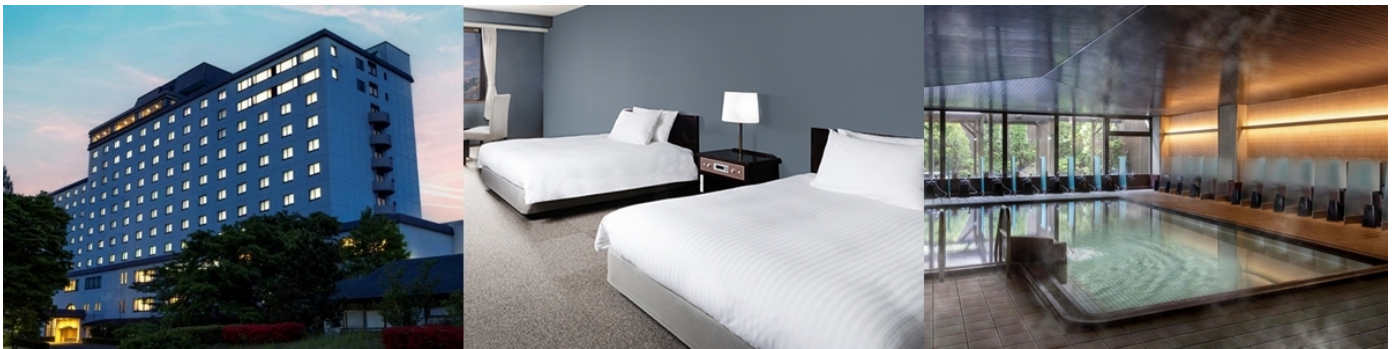
**กลางวัน                    บริการอาหารกลางวัน ณ ภัตตาคารอาหารท้องถิ่นญี่ปุ่น (4)**



**บ่าย** นำทุกท่านไปชมซากุระ ณ **“สวนฟูนาโอกะ โจชิ”** ตั้งอยู่ในจังหวัดมิยาเกะ (เวลาเดินทางโดยประมาณ 2 ชั่วโมง) เป็นสถานที่ที่มีทั้งความสวยงามของธรรมชาติและความสำเร็จทางประวัติศาสตร์ สวนแห่งนี้จะตั้งอยู่บนเนินเขาสูงซึ่งเต็มไปด้วยต้นซากุระกว่า 1,000 ต้น ที่ปลูกเรียงรายอยู่เป็นทิวแถวไล่ตั้งแต่บริเวณสองข้างทางลานจอดรถไปจนถึงบนภูเขา และพาท่านชมซากุระพันต้น ณ **“ฮิโตะเมะเซ็มบงซากุระ”** ทางเดินริมแม่น้ำชิโรอิชิ มียาวกว่า 8 กิโลเมตร ที่มีทิวแถวต้นซากุระเรียงรายกันกว่า 1,200 ต้น ตัดกับสีส้มของซากุระนั้นยิ่งทำให้ดูงดงามมาก ในช่วงหน้าซากุระนั้นที่นี่ก็จะจัดงานเทศกาลขึ้นทุกปี มีการออกร้านและนักท่องเที่ยวมากมายมาเยี่ยมชม และให้ท่านได้ **“นั่งสโลปคาร์ในรูปแบบรถรางสไตล์โบราณ”** ที่วิ่งลอดอุโมงค์ซากุระยาวทั้งสิ้น 305 เมตร (\*\*\*)**ไม่รวมค่าบริการรถราง** (\*\*\*) (\*\*\*) การบานของดอกซากุระขึ้นอยู่กับสภาพอากาศ (\*\*\*)

**เย็น**   **บริการอาหารเย็น ณ ห้องอาหารของโรงแรมที่พัก (5)**

นำท่านเดินทางเข้าสู่ที่พัก **MERCURE MIYAGI ZAO RESORT & SPA** หรือเทียบเท่า



## อาบน้ำแร่ธรรมชาติ

ท่านจะได้สัมผัสกับการอาบน้ำแร่ญี่ปุ่น ซึ่งมีคุณสมบัติพิเศษจากแร่ธาตุต่างๆ ที่มีในน้ำ ช่วยบำบัดสุขภาพและผ่อนคลายร่างกายและจิตใจ การแช่ออนเซ็นเป็นส่วนสำคัญในวัฒนธรรมญี่ปุ่น และถือเป็นวิธีการผ่อนคลายที่นิยมมากในหมู่คนญี่ปุ่น และนักท่องเที่ยวจากทั่วโลก

**วันที่ 4** สวนดอกท้อ – อุโมงค์ดอกซากุระริมธารน้ำคันทันนิจิ – หมู่บ้านโออุจิจูกุ – ฟุกุชิม่า –  
นาสุการ์เด็นเอาท์เล็ท ( B / L / D )

**เช้า**  **บริการอาหารเช้า ณ ห้องอาหารของโรงแรมที่พัก (6)**



เช้า พาท่านเดินทางไปชม **“สวนดอกท้อฮิซากะ ฮานาโมโมะ โนะ ซาโตะ”** สถานที่เดียวในญี่ปุ่นที่รวบรวมสายพันธุ์ดอกฮานาโมโมะจากทั่วโลกเอาไว้กว่า 40 สายพันธุ์ ประมาณ 300 ต้น ทั้งลำต้นและสีดอกไม้แตกต่างกันไปตามสายพันธุ์ ทั้งสีแดง ชมพู ขาว ให้ท่านได้ชื่นชมความสวยงามในแบบต่างๆ ของดอกท้อกัน (\*\*\*) การบานของดอกท้อขึ้นอยู่กับสภาพอากาศ (\*\*\*) (เวลาเดินทางโดยประมาณ 1 ชั่วโมง)



จากนั้นพาทุกท่านไปชม **“อุโมงค์ดอกซากุระริมธารน้ำคันทนิจิ”** เป็นหนึ่งในจุดชมซากุระที่มีชื่อเสียงของจังหวัดฟูกุชิมะ จะมีลักษณะเป็นธารน้ำขนาดเล็กที่มีน้ำใสไหลผ่าน 2 ฟังแม่น้ำจะมีทางเดินและต้นซากุระขนาดใหญ่ เรียงรายเป็นระยะทางเกือบ 1 กิโลเมตร จนเกิดเป็นบรรยากาศของอุโมงค์ต้นซากุระเหนือธารน้ำพร้อมบรรยากาศที่เจียบสงบของเมืองชนบทเล็กๆ ของญี่ปุ่น (\*\*\*) การบานของดอกซากุระขึ้นอยู่กับสภาพอากาศ (\*\*\*) (เวลาเดินทางโดยประมาณ 1 ชั่วโมง)



บาย นำท่านเดินทางสู่ **“หมู่บ้านโบราณ โออุชิจูกุ”** เป็นหมู่บ้านโบราณอยู่ที่จังหวัดฟุกุชิมะที่ก่อตั้งขึ้นในปี ค.ศ. 1640 ตรงกับสมัยเอโดะ โดยหมู่บ้านแห่งนี้เป็นเส้นทางแวะพักของซามูไรในยุคนั้น เรียกได้ว่าเป็นเส้นทางหลักของการคมนาคมการค้าระหว่างอาณาจักรโอสึและเมืองซังเคียง และยังได้รับการขึ้นทะเบียนเป็นเขตอนุรักษ์สิ่งปลูกสร้างอันทรงคุณค่าของชาติ โดยหมู่บ้านนี้จะมีบ้านโบราณ 40 – 50 หลังเรียงรายทั้งสองฝั่งเป็นระยะทางกว่า 500 เมตร ซึ่งภายในหมู่บ้านแห่งนี้มีบ้านโบราณสไตล์เอโดะ หลังคามุงจากด้วยต้นหญ้าที่เป็นภูมิปัญญาของชาวญี่ปุ่น



จากนั้นนำท่านเดินทางสู่ **“นาสุการ์เด้นเอาท์เลท”** เอาท์เล็ตมอลล์ที่ตั้งอยู่ท่ามกลางธรรมชาติ มีร้านค้าประมาณ 140 ร้าน เน้นเสื้อผ้าแฟชั่น กีฬา สินค้าไลฟ์สไตล์ ของใช้ในบ้าน และของที่ระลึก จุดเด่นคือบรรยากาศที่ผ่อนคลาย อิสระให้ท่านได้เลือกชมเลือกซื้อของฝากกันตามอัธยาศัย

เย็น   บริการอาหารเย็น ณ ห้องอาหารของโรงแรมที่พัก (8)

นำท่านเดินทางเข้าสู่ที่พัก GRAND MERCURE NASU RESORT & SPA หรือเทียบเท่า



## อาบน้ำแร่ธรรมชาติ

ท่านจะได้สัมผัสกับการอาบน้ำแร่ญี่ปุ่น ซึ่งมีคุณสมบัติพิเศษจากแร่ธาตุต่างๆ ที่มีในน้ำ ช่วยบำบัดสุขภาพและผ่อนคลายร่างกายและจิตใจ การแช่ออนเซ็นเป็นส่วนสำคัญในวัฒนธรรมญี่ปุ่น และถือเป็นวิธีการผ่อนคลายที่นิยมมากในหมู่คนญี่ปุ่น และนักท่องเที่ยวจากทั่วโลก

วันที่ 5 เก็บสตรอเบอร์รี่ - คาวาโกเอะ - ถนนคุราสึคุริ - ซัปโปโปะชิโนงุ

( B / L )

เช้า  บริการอาหารเช้า ณ ห้องอาหารของโรงแรมที่พัก (9)



**เช้า** นำท่านเดินทางสู่ **“สวนสตรอเบอร์รี่”** ให้ท่านได้สัมผัสประสบการณ์การเก็บสตรอเบอร์รี่สดๆ ทานในสวน ซึ่งการปลูกผักและผลไม้ในประเทศญี่ปุ่นนั้นจะเน้นในเรื่องของความสะอาดและปลอดภัยเสมอ ท่านสามารถเด็ดสตรอเบอร์รี่ทานได้สดๆ โดยไม่ต้องกลัวสารเคมีปนเปื้อน

**กลางวัน**  **บริการอาหารกลางวัน ณ ภัตตาคารอาหารท้องถิ่นญี่ปุ่น (10)**



**บ่าย** นำท่านเดินทางสู่ **“ย่านเมืองคาวาโกเอะ”** เป็นเมืองเล็ก ๆ ในจังหวัดไซตามะ เป็นหนึ่งในสถานที่ท่องเที่ยวที่มีเสน่ห์มากที่สุดในแถบชานเมืองโตเกียว เป็นสถานที่ที่เหมาะสมสำหรับสัมผัสกับบรรยากาศญี่ปุ่นแบบดั้งเดิม ซึ่งมีทั้งสถาปัตยกรรมเก่าแก่ และวัฒนธรรมท้องถิ่นที่สามารถย้อนรอยไปในยุคเอโดะได้อย่างแท้จริง เป็นสถานที่ท่องเที่ยวที่ไม่ควรพลาดสำหรับคนที่ต้องการหลีกเลี่ยงความวุ่นวายของเมืองใหญ่และสัมผัสกับบรรยากาศแบบญี่ปุ่นดั้งเดิม

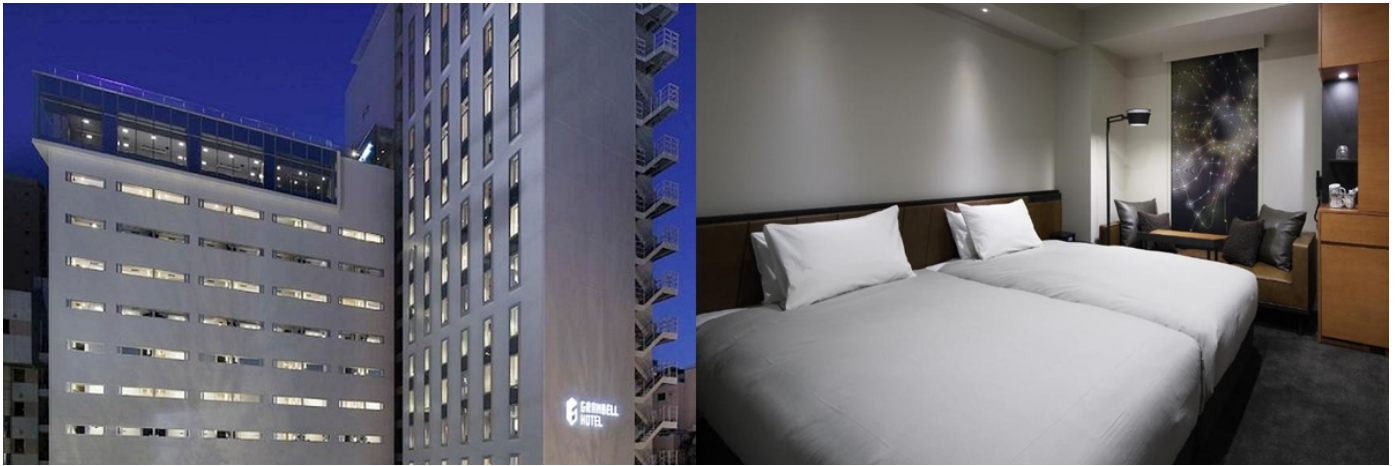
จากนั้นนำท่านเดินทางสู่ **“ถนนคุราชิมะ”** เป็นรูปแบบการก่อสร้างที่มีความสำคัญในประวัติศาสตร์ของญี่ปุ่น เป็นย่านเมืองเก่าที่เต็มไปด้วยโกดังเก็บสินค้าในสมัยก่อน ปัจจุบันก็ได้มีการนำโกดังเก็บสินค้านี้มาดัดแปลงเป็นร้านค้าจำหน่ายสินค้าและร้านอาหารให้นักท่องเที่ยวได้เพลิดเพลินกัน




**บ่าย** จากนั้นนำท่านเดินทางไปช้อปปิ้ง ณ **“ย่านชินจูกุ”** เป็นหนึ่งในย่านที่มีชื่อเสียง คึกคัก และความหลากหลายทั้งในด้านการท่องเที่ยวและชีวิตกลางคืนที่สุดในกรุงโตเกียว ถือเป็นศูนย์กลางธุรกิจ การคมนาคม และการท่องเที่ยวที่สำคัญของประเทศที่เต็มไปด้วยแหล่งช้อปปิ้ง ร้านอาหาร บาร์ โรงแรม สถานบันเทิง และสถานที่ท่องเที่ยวต่างๆ ทำให้เป็นอีกหนึ่งจุดหมายที่สำคัญและน่าสนใจทั้งสำหรับชาวญี่ปุ่นเอง รวมทั้งนักท่องเที่ยวต่างชาติที่มาเยือน

**เย็น**  **บริการอาหารเย็น ณ ภัตตาคารอาหารท้องถิ่นญี่ปุ่น (11)**

นำท่านเดินทางเข้าสู่ที่พัก SHINJUKU GRANBELL HOTEL หรือเทียบเท่า



**วันที่ 6** ท่าอากาศยานนานาชาตินาริตะ – ท่าอากาศยานสุวรรณภูมิ กรุงเทพฯ ( B )

**เช้า**  **บริการอาหารเช้า ณ ห้องอาหารของโรงแรมที่พัก (12)**

ทำการเช็คอินที่ออกจากโรงแรม กรุณาตรวจสอบสัมภาระให้เรียบร้อยเพื่อเตรียมตัวเดินทางไปสนามบิน

สมควรแก่เวลา นำท่านเดินทางสู่ ท่าอากาศยานนานาชาตินาริตะ

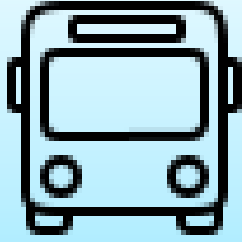
นำคณะเดินทางเช็คอินพร้อมโหลดสัมภาระ ณ เคาน์เตอร์สายการบิน Thai Airways (TG)

12.00 น. เดินทางจาก ท่าอากาศยานนานาชาตินาริตะ โดย สายการบิน Thai Airways เที่ยวบิน TG643

16.30 น. เดินทางถึง ท่าอากาศยานสุวรรณภูมิ ประเทศไทย โดยสวัสดิภาพพร้อมความประทับใจ

\*\*\*\*\*

**หมายเหตุ :** รายการอาจเปลี่ยนแปลงได้ตามความเหมาะสม เนื่องจากสภาวะอากาศ, การเมือง, สายการบิน เป็นต้น



\*\*\* การให้บริการของรถบัสนำเที่ยวในประเทศญี่ปุ่น ตามกฎหมายของประเทศญี่ปุ่นนั้น สามารถให้บริการได้วันละไม่เกิน 10 ชั่วโมง และไม่สามารถเพิ่มเวลาได้ จึงขอสงวนสิทธิ์ในการปรับเปลี่ยนตารางการท่องเที่ยวในรายการเดินทาง โดยมัคคุเทศก์และคนขับจะเป็นผู้บริหารเวลาตามความเหมาะสม \*\*\*



\*\*\* ทางบริษัทขอสงวนสิทธิ์เฉพาะลูกค้าที่มีวัตถุประสงค์เพื่อท่องเที่ยวหรือสำรวจเส้นทางเท่านั้นหากท่านถูกเจ้าหน้าที่ตรวจคนเข้าเมืองของทางประเทศไทยและญี่ปุ่นปฏิเสธการเข้า-ออกเมืองถือเป็นเหตุผลที่อยู่นอกเหนือความรับผิดชอบของทางบริษัท ทางบริษัท ขอสงวนสิทธิ์ในการที่จะคืนค่าใช้จ่าย ใดๆ ทั้งสิ้นแก่ท่าน \*\*\*

\*\*\* หนังสือเดินทางต้องมีอายุการใช้งานเหลือมากกว่า 6 เดือนขึ้นไป และเหลือหน้ากระดาษอย่างต่ำ 2 หน้า \*\*\*

## อัตราค่าบริการ

มีตัวเครื่องบินแล้วลดราคาท่านละ 25,000 บาท

ผู้ใหญ่	ท่านละ	73,900. -
เด็กอายุ 6 - 11 ปี (พักกับผู้ใหญ่ 2 ท่าน มีเตียงเสริม)	ท่านละ	66,900. -
เด็กอายุ 2 - 5 ปี (พักกับผู้ใหญ่ 2 ท่าน ไม่มีเตียงเสริม)	ท่านละ	55,900. -
เด็กอายุไม่เกิน 2 ขวบ ณ วันเดินทาง	ท่านละ	10,000. -
พักเดี่ยวเพิ่ม	ท่านละ	10,000. -

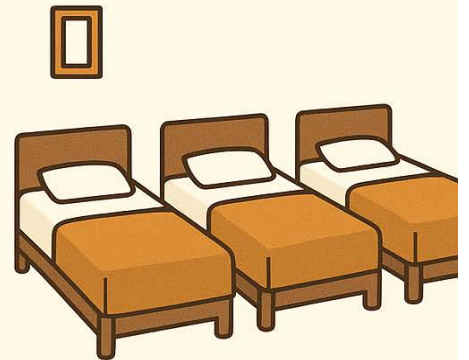
## ห้องเดี่ยว (Single Room)



## ห้องเตียงคู่ (Twin Room)



## ห้องสามเตียง (Triple Room)



### หมายเหตุ

กรณีจองห้องพักแบบ Triple (2 เตียง+1 ที่นอนเสริม) มาแล้ว ทางโรงแรมไม่สามารถจัดหาห้องหรือมีห้องพักประเภทนี้ให้ ทางบริษัทขอสงวนสิทธิ์ในการจัดห้องพักแบบแยก 2 ห้อง คือ (1 TWN + 1 SGL) ให้แทน

### อัตราค่าบริการนี้รวม

- ✓ ค่าตัวเครื่องบิน ไป-กลับ พร้อมคณะ (รวมค่าภาษีสนามบิน และ ค่าภาษีน้ำมัน ณ วันที่ 19 พฤศจิกายน 2568)
- ✓ ค่าน้ำหนักกระเป๋าสัมภาระ 23 กิโลกรัม
- ✓ ค่าโรงแรมที่พักตามที่ระบุ หรือ เทียบเท่า (พัก 2-3 ท่าน / ห้อง)
- ✓ ค่าธรรมเนียมเข้าชมสถานที่ต่างๆ ตามรายการที่ระบุ
- ✓ ค่าอาหาร ตามรายการที่ระบุ
- ✓ ค่าน้ำดื่มวันละ 1 ขวด / ท่าน
- ✓ ค่ารถโค้ชปรับอากาศนำเที่ยวตามรายการที่ระบุ
- ✓ ค่าประกันภัยการเดินทางต่างประเทศ เงื่อนไขตามกรมธรรม์ วงเงินสูงสุด 1,000,000 บาท
- ✓ ค่าภาษีมูลค่าเพิ่ม 7% และหักภาษี ณ ที่จ่าย 3% (เฉพาะค่าบริการ)

### อัตราค่าบริการนี้ไม่รวม

- ✗ ค่าใช้จ่ายส่วนตัวของผู้เดินทาง อาทิ ค่าทำหนังสือเดินทาง ค่าอาหารและเครื่องดื่ม ค่าโทรศัพท์ ค่าซักรีด ค่ามินิบาร์ในห้อง และค่าพาหนะต่างๆ ที่ไม่ได้ระบุในรายการ
- ✗ ค่าธรรมเนียมในกรณีที่กระเป๋าสัมภาระมีน้ำหนักเกินกว่าที่สายการบินนั้นๆ กำหนด หรือสัมภาระใหญ่เกินขนาดมาตรฐาน

- ✗ ค่าบริการอื่นๆ เพิ่มเติมของสายการบิน เช่น ที่นั่ง อาหาร วีลแชร์ และ บริการเสริมอื่นๆ
- ✗ ค่าภาษีน้ำมันที่ทางสายการบินมีการเรียกเก็บเพิ่ม ภายหลังจากทางบริษัทฯ ได้ออกตั๋วเครื่องบินไปแล้ว

## เงื่อนไขการชำระเงิน และการจอง

- สำหรับการจอง กรุณาชำระมัดจำ ท่านละ **35,000** บาท ภายหลังจากที่ท่านทำการจอง 3 วัน
- ส่วนที่เหลือ ชำระก่อนการเดินทาง 30 วัน (นับรวมวันเสาร์และอาทิตย์)
- กรณีที่ลูกค้าทำการจองน้อยกว่าวันเดินทาง 30 วัน ก่อนเดินทาง ทางบริษัทฯ ขอสงวนสิทธิ์ในการเก็บค่าทัวร์เต็มจำนวนในวันที่ทำการจอง
- หากไม่มีการชำระเงินค่าทัวร์ตามเงื่อนไขที่กำหนด หรือ ชำระเงินไม่ครบตามจำนวนที่ทางบริษัทฯ เรียกเก็บถือว่าคุณยกเลิกการเดินทางโดยอัตโนมัติโดยไม่มีเงื่อนไข
- เมื่อท่านชำระเงินค่าทัวร์ไม่ว่าจะทั้งหมด หรือ บางส่วน ทางบริษัทฯ ถือว่าท่านได้ยอมรับเงื่อนไขและข้อตกลงต่างๆ ที่ได้ระบุไว้ทั้งหมดนี้แล้ว
- โปรดระบุมาดอนจองทัวร์สำหรับท่านที่เป็นมุสลิม หรือ นับถือศาสนาอิสลาม หรือ แพ้อาหารบางประเภท
- คณะผู้เดินทางจำนวน 30 ท่านขึ้นไป จึงออกเดินทาง ในกรณีที่มีผู้เดินทางไม่ถึง 30 ท่าน ขอสงวนสิทธิ์เลื่อนวันเดินทาง, ยกเลิกการเดินทาง หรือมีการเปลี่ยนแปลงราคา โดยทางบริษัทฯ จะแจ้งให้ท่านทราบล่วงหน้า 30 วัน ก่อนการเดินทาง

## เงื่อนไขยกเลิกการจอง

- กรณียกเลิกการเดินทาง น้อยกว่า 40 วัน เก็บค่าใช้จ่ายท่านละ 20,000 บาท
- กรณียกเลิกการเดินทาง น้อยกว่า 30 วัน เก็บค่าใช้จ่าย 50% จากราคาทัวร์ทั้งหมด
- กรณียกเลิกการเดินทาง น้อยกว่า 15 วัน เก็บค่าใช้จ่ายเต็มจำนวนตามราคาทัวร์ทั้งหมด

## ขอมูลตัวเครื่องบิน

- ตัวเครื่องบินเป็นแบบหมู่คณะ ผู้โดยสารจะต้องเดินทางไปกลับพร้อมกรุ๊ปเท่านั้น หากลูกค้าต้องการเปลี่ยนวันเดินทางกลับต้องแจ้งล่วงหน้า 30 วันและชำระค่าใช้จ่ายตามที่สายการบินเรียกเก็บ
- กรณีท่านยกเลิกการเดินทางและทางบริษัทฯ ได้ทำการออกตั๋วเครื่องบินไปแล้ว (กรณีตัว Refund)
- ผู้เดินทางต้องเป็นผู้รอเงิน Refund โดยปกติประมาณ 3-6 เดือน จำนวนเงิน Refund ที่ได้จะขึ้นอยู่กับแต่ระบบของสายการบินนั้นๆ เป็นผู้กำหนด
- กรณีท่านที่จะออกตัวเครื่องบิน, รถทัวร์, รถไฟ ภายในประเทศเอง กรุณาแจ้งบริษัทฯ เพื่อขอคำยืนยันว่าทัวร์นั้นสามารถออกเดินทางได้แน่นอน มิฉะนั้นทางบริษัทฯ จะไม่รับผิดชอบค่าใช้จ่ายที่เกิดขึ้น
- ทางบริษัทฯ ไม่รับผิดชอบกรณีเกิดการสูญเสียชีวิต, สูญหาย และล่าช้า ของกระเป๋าและสัมภาระของผู้โดยสาร

- กรณีผู้เดินทางต้องการความช่วยเหลือเป็นพิเศษ เช่น ใช้วีลแชร์ กรุณาแจ้งล่วงหน้า 14 วันก่อนเดินทาง

## ข้อมูลโรงแรมที่พัก

- เนื่องจากการวางแผนผังห้องพักของแต่ละโรงแรมแตกต่างกัน เช่น ห้องพักแบบห้องเดี่ยว (Single) ห้องพักแบบห้องคู่ 2 ท่าน (Twin/Double) และห้องพักแบบ 3 ท่าน (Triple Room) จึงอาจทำให้ห้องพักแต่ละประเภทอาจจะไม่ติดกัน หรืออยู่คนละชั้น
- โรงแรมอาจจะไม่มีห้องพักแบบ 3 ท่าน ต่อหนึ่งห้อง (Triple) หรือมีห้องไม่เพียงพอ หรืออาจไม่ใช่แบบเตียงเดี่ยวทั้ง 3 เตียงจึงขอสงวนสิทธิ์ในการจัดห้องให้เป็นแบบเป็นเตียงคู่ 1 เตียง กับ 1 เตียงเสริมทดแทน หรือแยก 2 ห้องคือ 1 ห้องพักคู่ และ 1 ห้องพักเดี่ยว โดยไม่มีค่าใช้จ่ายเพิ่ม
- สำหรับห้องพักแบบ 1 เตียงใหญ่ (Double) มีบริการเฉพาะบางโรงแรมเท่านั้น และขนาดห้องเท่ากับห้องพักเดี่ยว (Single) ซึ่งมีขนาดเล็ก ขอแนะนำให้ท่านเลือกจองห้องพักเป็น 2 เตียง (Twin)
- โดยส่วนใหญ่ตามธรรมเนียมของห้องพักจะเป็นห้องพักที่ห้ามสูบบุหรี่ (Non Smoking Room) โดยทางโรงแรมอาจมีการติดตั้งอุปกรณ์ดับควันไว้ในห้อง กรณีที่มีการลักลอบสูบบุหรี่ในห้องพัก และถูกตรวจสอบได้ ผู้เข้าพักจำเป็นต้องชำระค่าปรับกับโรงแรมโดยตรงโดยค่าปรับขึ้นอยู่กับเงื่อนไขของแต่ละโรงแรม
- โรงแรมในญี่ปุ่นบางโรงแรมอาจไม่มีบริการยกกระเป๋า ขอความร่วมมือจากทุกท่านดูแลกระเป๋าของตัวเอง บางโรงแรมที่อยู่ในเมือง ถนนค่อนข้างแคบ รถบัสไม่สามารถจอดหน้าโรงแรมได้จำเป็นต้องลากกระเป๋าไปเองจนถึงโรงแรม

## ข้อมูลที่ควรทราบ

- ทวีร์นี้สำหรับผู้มีวัตถุประสงค์เพื่อการท่องเที่ยวเท่านั้น
- ทวีร์นี้ขอสงวนสิทธิ์สำหรับผู้เดินทางที่ถือหนังสือเดินทางธรรมดา (หน้าปกสีน้ำตาล/เลือดหมู) เท่านั้น กรณีที่ท่านถือหนังสือเดินทางราชการ (หน้าปกสีน้ำเงินเข้ม) หนังสือเดินทางทูต (หน้าปกสีแดงสด) และต้องการเดินทางไปพร้อมคณะทัวร์ อันมีวัตถุประสงค์เพื่อการท่องเที่ยวโดยไม่มีจุดหมายเชิญหรือเอกสารใดเชื่อมโยงเกี่ยวกับการขออนุญาตการใช้หนังสือเดินทางพิเศษอื่น ๆ หากไม่ผ่านการอนุมัติของเคาน์เตอร์เช็คอินด้านตรวจคนเข้าเมืองทั้งฝั่งประเทศไทย (ต้นทาง) ขาออก และต่างประเทศ (ปลายทาง) ขาเข้า ไม่ว่าจะกรณีใดก็ตามทางบริษัทฯ ขอสงวนสิทธิ์ไม่รับผิดชอบความผิดพลาดที่จะเกิดขึ้นในส่วนนี้ ไม่ว่าจะส่วนใดส่วนหนึ่ง
- ทวีร์นี้เป็นทัวร์แบบเหมาจ่ายล่วงหน้าเรียบร้อยแล้ว หากท่านไม่ได้ร่วมเดินทางหรือใช้บริการตามที่ระบุไว้ในรายการ ไม่ว่าจะบางส่วนหรือทั้งหมด หรือถูกปฏิเสธการเข้า-ออกเมือง หรือด้วยเหตุผลใดๆ ก็ตามทางบริษัทฯ ขอสงวนสิทธิ์ไม่คืนเงินค่าบริการทั้งหมด
- ทางบริษัทฯ ขอสงวนสิทธิ์ในการเปลี่ยนแปลงรายการการเดินทางตามความเหมาะสม เพื่อให้สอดคล้องกับสถานการณ์ ภูมิอากาศ และเวลา ณ วันที่เดินทางจริงของประเทศที่เดินทาง ทั้งนี้ทางบริษัทฯ จะคำนึงถึงความปลอดภัย และประโยชน์ของลูกค้าเป็นสำคัญ

- ทางบริษัทฯ ขอสงวนสิทธิ์ไม่รับผิดชอบต่อความเสียหาย หรือ ค่าใช้จ่ายใดๆ ที่เพิ่มขึ้นของนักท่องเที่ยวที่ไม่ได้เกิดจากความผิดของทางบริษัทฯ เช่น ภัยธรรมชาติ การจลาจล โรคระบาด การนัดหยุดงานการปฏิบัติ อุบัติเหตุ ความเจ็บป่วย ความสูญหายหรือเสียหายของสัมภาระ ความล่าช้า เปลี่ยนแปลงหรือการบริการของสายการบิน เหตุสุดวิสัยอื่น เป็นต้น
- มัคคุเทศก์ พนักงาน หรือตัวแทนของทางบริษัทฯ ไม่มีอำนาจในการให้คำสัญญาใดๆ แทนบริษัทฯ เว้นแต่มีเอกสารลงนามโดยผู้มีอำนาจของบริษัทฯ กำกับเท่านั้น
- คณะทัวร์นี้เป็นการชำระค่าใช้จ่ายทั้งหมดแบบผูกขาดกับตัวแทนบริษัทฯ ที่ได้รับการรับรองอย่างถูกต้อง ณ ประเทศปลายทาง ซึ่งบางส่วนของโปรแกรมอาจจำเป็นต้องท่องเที่ยวอื่นเป็นไปตามนโยบายของประเทศปลายทางนั้นๆ กรณีที่ท่านไม่ต้องการใช้บริการส่วนใดส่วนหนึ่งไม่ว่ากรณีใดก็ตามจะไม่สามารถคืนค่าใช้จ่ายให้ได้ และอาจมีค่าใช้จ่ายเพิ่มเติมขึ้นตามมาเป็นบางกรณี ทางบริษัทฯ ขอสงวนสิทธิ์ในการเรียกเก็บค่าใช้จ่ายที่เกิดขึ้นจริงทั้งหมดกับผู้เดินทาง กรณีที่เกิดเหตุการณ์ขึ้นไม่ว่ากรณีใดก็ตาม
- กรณีลูกค้ามีตัวเอง (จอยด์แลนด์) จำเป็นจะต้องมารอคณะท่านั้น กรณีที่ไฟล์ทช้ากว่าคณะแต่ลูกค้ายืนยันการเดินทางจำเป็นจะต้องเดินทางตามคณะไปยังเมือง หรือ สถานที่ท่องเที่ยวที่คณะอยู่ในเวลานั้นๆ กรณีนี้จะมีค่าใช้จ่ายเพิ่มเติมท่านจำเป็นจะต้องชำระค่าใช้จ่ายที่ใช้ในการเดินทางด้วยตนเองทั้งหมดไม่ว่ากรณีใดทางบริษัทฯ ขอสงวนสิทธิ์ ไม่ชดเชยหากท่านไม่ได้ท่องเที่ยวเมือง หรือ สถานที่ท่องเที่ยวใดๆ สถานที่หนึ่งทุกกรณี เนื่องจากเป็นการชำระแบบเหมาจ่ายกับตัวแทนแล้วทั้งหมด
- สำหรับการเดินทางช่วงปีใหม่ เทศกาลวันหยุดยาวไทย วันหยุดญี่ปุ่น อาจเจอปัญหาารถติดคนแน่นตามสถานที่ท่องเที่ยวต่างๆ ร้านอาหารคนเยอะ หรือในช่วงฤดูหนาวพ้ามืดเร็ว รวมถึงช่วงปีใหม่ร้านค้าจะปิดบางส่วนร้านอาหารปิดเร็วกว่าปกติ ขอให้ท่านทำความเข้าใจก่อนจองทัวร์
- ในกรณีที่ลูกค้าติดโควิดก่อนการเดินทาง (ทางบริษัทฯ ขอเก็บค่าใช้จ่ายที่เกิดขึ้นทั้งหมดตามจริง)
- ในกรณีที่ติดโควิดระหว่างการเดินทาง (เจ้าหน้าที่ของบริษัทฯ จะทำการประสานงานให้เพื่อเข้าสู่กระบวนการรักษาที่เป็นไปตามมาตรการของประเทศญี่ปุ่น และในกรณีที่มีค่าใช้จ่ายเกิดขึ้น ลูกค้าจะต้องเป็นผู้รับผิดชอบค่าใช้จ่ายทั้งหมด

**หมายเหตุ :** กรุณาอ่านรายละเอียดทั้งหมดก่อนทำการจอง, ชำระเงินค่ามัดจำ และชำระ  
 เงินค่าทัวร์ทั้งหมด...ทางบริษัทฯ จะถือว่าท่านได้ยอมรับเงื่อนไขและข้อตกลง  
 ต่างๆ ทั้งหมด