

MAGICAL TIME EXTREMELY FUN (DISNEYLAND + UNIVERSAL) 8 วัน 6 คืน

J10_1 โตเกียว - ยามาฮาโกะ - นาโงย่า - โอซาก้า



ดีสนีย์แลนด์

สวนสตรอเบอร์รี่

นาบานาโนะ ซาโตะ

Shabu Shabu เนื้อญี่ปุ่นหอมๆ

Buffet Crab บุฟเฟ่ต์ ซาปูยักษ์

Buffet Yakiniku เนื้อญี่ปุ่นพรีเมียม



JL 708 (08.05)	✈	JL 708 (16.15)	JL 727 (00.55)	✈	JL 727 (04.40)
BKK กรุงเทพฯ	5.35 ชั่วโมง	NRT นาริตะ	KIX คันทัน	5.45 ชั่วโมง	BKK กรุงเทพฯ
	ขาไป		ขากลับ		

พักรักษา
ออนเซ็น 2 คืน

11 - 18 เมษายน 2569

109,500.-

**DON'T WORRY,
WE TAKE CARE YOU**

- 10** ท่านขึ้นไป
ออกเดินทาง
- ราคารวม
ทุกอย่าง
- ไม่บังคับ
ทิปโถด
- พักระดับ มาตรฐาน
ใจกลางเมือง
- ที่พักมี
ออนเซ็น
- รวมประกัน
อุบัติเหตุ

MAGICAL TIME EXTREMELY FUN (DISNEYLAND + UNIVERSAL) 8 วัน 6 คืน

J10_1 โตเกียว - ยามาฮาคาโกะ - นาโงย่า - โอซาก้า



**DON'T WORRY,
WE TAKE CARE YOU**

- ✓ ราคารวมทุกอย่างไม่ต้องจ่ายเพิ่ม!!
- ✓ ทารัณดิศบ **10** ท่าน ออกเดินทางแน่นอน
- ✓ สายการบินประจำชาติ Full Service
- ✓ ที่พักทาสดี มีมาตรฐาน 4 ดาวขึ้นไป
- ✓ โทดมี้อาชีพดูแลตลอด
- ✓ ไม่บังคับทิปโถด
- ✓ รวมประกันอุบัติเหตุ
- ✓ มีน้ำดื่มบริการทุกวัน
- ✓ มีอินเทอร์เน็ตบริการตลอดทริป

JAL JAPAN AIRLINES

JL 708 (08.05)	✈	JL 708 (16.15)	JL 727 (00.55)	✈	JL 727 (04.40)
BKK กรุงเทพฯ		NRT นาริตะ	KIX คันไซ		BKK กรุงเทพฯ
	5.35 ชั่วโมง		5.45 ชั่วโมง		
	ขาไป		ขากลับ		



เดินทาง : **11 - 18 เมษายน 2569**

ราคา : **109,500.-** **แพคเกจรวม 2 คืน**



วันที่	รายละเอียด	อาหาร			โรงแรม / รีสอร์ท
		เช้า	เที่ยง	เย็น	
1	✈ กรุงเทพฯ - สนามบินนาริตะ โดย JL 708 (08.05-16.15) -	-	-	✓	The Royal Park Hotel Maihama Resort Tokyo Bay หรือเทียบเท่า https://www.royalparkhotels.co.jp/the/maiama/ **โรงแรมใจกลางเมือง
2	โตเกียว - *** โตเกียวดิสนีย์แลนด์ หรือ โตเกียวดิสนีย์ซี - เดินทางโดยรถไฟ (ในกรณีไม่เข้าดิสนีย์ คืนเงิน 2,000 บาท **อิสระช้อปปิ้ง**)	✓	-	-	The Royal Park Hotel Maihama Resort Tokyo Bay หรือเทียบเท่า https://www.royalparkhotels.co.jp/the/maiama/ **โรงแรมใจกลางเมือง
3	คามาคูระ - พระใหญ่แห่งเมืองคามาคูระ - พิพิธภัณฑ์สัตว์น้ำเอโนชิมะ - เกาะเอโนชิมะ - ศาลเจ้าเอโนชิมะ - ถนนเดินช้อปปิ้งนากามิสะ - Enoshima Sea Candle - ยามาฮาคาโกะ - ออนเซ็น	✓	✓	✓	Fuji Matsuzono Hotel หรือเทียบเท่า http://fujimatsuzono.com/ **โรงแรมออนเซ็น+ชาบูยักษ์
4	ยามานาชิ - จุดชมวิวกุสุมะไฟฟูจิ - สวนสตรอเบอร์รี่ - ซึสึโอกะ - สวนนกคาเคะว่า - มิเอะ - สวนนาบะนาโนะซาโตะ (เทศกาลประดับไฟ) - ออนเซ็น	✓	✓	✓	Hotel Nagashima หรือเทียบเท่า https://www.nagashima-onsen.co.jp/hotelnagashima/ **โรงแรมออนเซ็น
5	อุจิ - วัดเมียวโดอิน - โอโมเตะซันโด ถนนซาเซียว - โอซาก้า - ย่านชินไซบาชิ	✓	✓	✓	Fairfield by Marriott Osaka Namba หรือเทียบเท่า https://www.marriott.com/en-us/hotels/osafn-fairfield-osaka-namba/overview/ **โรงแรมใจกลางเมือง
6	โอซาก้า - สวนสนุกยูนิเวอร์แซล สตูดิโอ เต็มวัน	✓	-	-	
7	โอซาก้า - ปราสาทโอซาก้า (ด้านใน) - ริงคูกุฮัทเล็ก - ห้างอิออน - สนามบินคันไซ	✓	-	-	
8	✈ สนามบินคันไซ - กรุงเทพฯ โดย JL 707 (00.55-04.40)	อาหารรวม 13 มื้อ			<div style="display: flex; justify-content: space-around; font-size: small;"> สัญลักษณ์ หมายถึง WiFi ฟรี สระว่ายน้ำ ฟรี WIFI อินเทอร์เน็ต อินเทอร์เน็ต อินเทอร์เน็ต </div>

วันแรก **กรุงเทพฯ – สนามบินนาริตะ – โตเกียว**

05.00 น. คณะพร้อมกันที่ท่าอากาศยานสุวรรณภูมิ อาคารผู้โดยสารขาออกระหว่างประเทศ ชั้น 4 เคาน์เตอร์สายการบินเจแปนแอร์ไลน์ เจ้าหน้าที่ทางบริษัทฯ คอยให้การต้อนรับดูแลด้านเอกสารและสัมภาระในการเดินทาง

08.05 น. ออกเดินทางสู่ สนามบินนาริตะ เมืองโตเกียว ประเทศญี่ปุ่นโดย สายการบินเจแปนแอร์ไลน์ เที่ยวบินที่ JL708

16.15 น. ถึงท่าอากาศยานนาริตะ เมืองโตเกียว นำท่านผ่านพิธีการตรวจคนเข้าเมืองและศุลกากร
ค่ำ รับประทานอาหารค่ำ ณ ภัตตาคาร

นำท่านเข้าสู่ที่พัก **The Royal Park Hotel Maihama Resort Tokyo Bay** หรือเทียบเท่า
<https://www.royalparkhotels.co.jp/the/maiama/>



วันที่สอง **โตเกียว – *** โตเกียวดิสนีย์แลนด์ หรือ โตเกียวดิสนีย์ซีย์ -**
เดินทางโดยรถไฟ (ในกรณีไม่เข้าดิสนีย์ คินเงิน 2,000 บาท **อิสระข้อปึง)**

เช้า รับประทานอาหารเช้า ณ ห้องอาหารของโรงแรม

เชิญท่านพบกับความอลังการซึ่งเต็มไปด้วยเสน่ห์แห่งตำนานและจินตนาการของการผจญภัย ใช้ทุนในการก่อสร้าง 600 ล้านเยน โดยการถมทะเล ออกไปสัมผัสกับเครื่องเล่นในหลายรูปแบบ เช่น ทำทายความมันส์เหมือนอยู่ในอวกาศไปกับ SPACE MOUNTAIN, ระทึกขวัญกับ HAUNTED MANSION บ้านผีสิง, ตื่นเต้นกับ SPLASH MOUNTAIN, นั่งเรือผจญภัย



ในป่ากับ JUNGLE CRUISE, เยือนบ้านหมีพูห์, ตะลุยอวกาศไปกับ BUZZ LIGHTYEAR'S ASTRO BLASTERS, เข้าไปอยู่ในโลกแห่งจินตนาการกับการ์ตูนที่ท่านชื่นชอบ

โตเกียวดิสนีย์ซี เป็นสวนสนุกที่จะมีความแตกต่างกับดิสนีย์แลนด์เพราะว่าโตเกียวดิสนีย์ซีจะตกแต่งเป็นธีมทะเล ภายในก็จะมีน้ำทะเลล้อมรอบและมีภูเขามากมาย พวกสิ่งก่อสร้างภายในดิสนีย์ซีก็จะได้รับแรงบันดาลใจจากเทพนิยายต่างๆ ซึ่งแบ่งออกเป็น 7 โซน เช่นกัน

โซนที่ 1 Mediterranean Harbor เป็นโซนที่ตั้งอยู่หน้าทางเข้าของโตเกียวดิสนีย์ซี

โซนที่ 2 American Waterfront เป็นโซนที่จำลองเมืองอเมริกา

โซนที่ 3 Port Discovery โซนนี้จะเป็นโซนที่มีขนาดเล็กที่สุดในดิสนีย์ซี

โซนที่ 4 Lost River Delta เป็นโซนที่ได้รับแรงบันดาลใจมาจากหนังชื่อดัง Indiana Jones

โซนที่ 5 Mermaid Lagoon เป็นโซนที่ตกแต่งเป็นธีมของโลกใต้ท้องทะเลที่ได้แรงบันดาลใจมาจากการ์ตูนยอดฮิตเรื่อง Little mermaid

โซนที่ 6 Mysterious Island เป็นโซนที่ตั้งอยู่ใจกลางของโตเกียวดิสนีย์ซี

โซนที่ 7 Arabian Coast เป็นโซนที่ตกแต่งเป็นเหมือนทะเลสาบอาหรับ



เที่ยง

รับประทานอาหารกลางวันอิสระตามอัธยาศัย

บ่าย

เชิญท่านเพลิดเพลินกับการช้อปปิ้งหรือสนุกสนานกันอย่างต่อเนื่องกับเครื่องเล่นหลากหลายชนิดในโตเกียวดิสนีย์ **(ในกรณีไม่เข้าดิสนีย์ คั้นเงิน 2,000 บาท **อิสระช้อปปิ้งตามอัธยาศัย**)**

ค่ำ

รับประทานอาหารค่ำอิสระตามอัธยาศัย

นำท่านเข้าสู่ที่พัก The Royal Park Hotel Maihama Resort Tokyo Bay หรือเทียบเท่า

<https://www.royalparkhotels.co.jp/the/maiama/>

วันที่สาม

คามาคูระ - พระใหญ่แห่งเมืองคามาคูระ - พิพิธภัณฑ์สัตว์น้ำเอโนชิมะ - เกาะเอโนชิมะ - ศาลเจ้าเอโนชิมะ - ถนนเบนไซเท็นนากามิเสะ - Enoshima Sea Candle - ยามานาคาโกะ - ออนเซ็น

เช้า

รับประทานอาหารเช้า ณ ห้องอาหารของโรงแรม

จากนั้นนำท่านเดินทางสู่เมือง **คามาคูระ** จากนั้นพาทุกท่านไหว้พระขอพร **พระใหญ่แห่งเมืองคามาคูระ** คนส่วนใหญ่มักจะรู้จักกันในชื่อวัดไดบุทสึ แต่จริงๆ แล้วพระองค์นี้มีชื่อจริงๆ ว่า พระอมิตพุทธ นิโอยุราอิ ตั้งอยู่ภายในวัดโคโตคุอิน



โดยสร้างจากสำริดแล้วเสร็จเมื่อปี พ.ศ.1795 และมีความสูงรวมฐานอยู่ที่ 13.35 เมตร ส่วนน้ำหนักราว 122 ตัน สำหรับสี่เขี้ยวขององค์พระที่เห็นนั้นไม่ใช่เพราะว่าทาสีเขี้ยว แต่เกิดจากการที่สำริดทำปฏิกิริยาออกซิเดชันกับฝนและหิมะมาอย่างยาวนานหลายพันปีจนทำให้กลายเป็นสีเขี้ยว ซึ่งหากสังเกตให้ดีก็จะเห็นรอยเชื่อมต่อโลหะขององค์พระทั้งหมดถึง 8 ชั้น

เที่ยง
บ่าย

รับประทานอาหารกลางวัน ณ ภัตตาคาร

จากนั้นนำท่านเดินทางสู่ **พิพิธภัณฑ์สัตว์น้ำเอโนชิมะ** เปิดทำการครั้งแรกในปี 1954 ซึ่งนับเป็นพิพิธภัณฑ์สัตว์น้ำสมัยใหม่แห่งแรกของประเทศญี่ปุ่น และจัดได้มีการจัดแสดงนิทรรศการแมงกะพรุนขึ้นในปีเดียวกัน ต่อมาในปี 1973 จึงเริ่มจัดแสดงนิทรรศการแมงกะพรุนเป็นการถาวร ในปี 2004 ได้มีการปิดปรับปรุงและเปิดทำการอีกครั้งภายในมีจุดน่าเยี่ยมชมมากมาย เช่น ชมอ่าวซากามิกว้างขวางเต็มสายตา, ความสวยงามของปลาฟิชชาร์ดกว่า 8,000 ตัว, สัมผัสกับ “อ่าวซากามิ แท็งก์เก็บน้ำขนาดใหญ่” และลมทะเล พร้อมสังเกตการณ์เต่าทะเลกว่าสามประเภทใน “หาดเต่าทะเล”, นิทรรศการแมงกะพรุน 2 ชนิดที่น่าสนใจ และเรียนรู้ในการวิจัยเกี่ยวกับการผสมพันธุ์กว่า 60 ปี



จากนั้นนำท่านเดินทางสู่ **เกาะเอโนชิมะ** พาทุกท่านไปยัง **สวนเอโนชิมะ ซามูเอล ค็อกกิ้ง** สวนที่ผสมผสานระหว่างความเป็นตะวันออกและตะวันตกโดยฝีมือของพ่อค้าชาวอังกฤษ ซามูเอล ค็อกกิ้ง

สร้างขึ้นในปีค.ศ.1862 ขนาดพื้นที่มากกว่า 10,000 ตารางเมตร มีการปลูกดอกไม้ทั้งสี่ฤดูกาล เช่น พืชพันธุ์ของมหาสมุทร แปซิฟิกทางตอนใต้เอาไว้ด้วย ให้ท่านท่านสักการะ **ศาลเจ้าเอโนชิมะ** ได้รับการก่อสร้างตัวศาลในถ้ำหินด้วยพระบรมราชโองการจากสมเด็จพระจักรพรรดิคินเมย์ในปีค.ศ. 552 ปัจจุบันมีการเรียกรวม 3 ศาลซึ่งได้แก่ ศาลเฮทสึมิยะ, ศาลนากาทสึมิยะ, ศาลโอคุทสึมิยะว่า ศาลเจ้าเอโนชิมะ จนกลายเป็นศาลเจ้าเอโนชิมะด้วยการเผยแพร่ของพุทธศาสนาและลัทธิชินโตในสมัยเมจิ จากนั้นพาท่านเดินกินของอร่อยบน **ถนนเบนไซเท็นนากามิเซะโดริ (BENSAITEN NAKAMISE DORI STREET)** บนถนนเส้นนี้มีให้เลือกละลานตา ตั้งแต่ของกินที่ทำจากอาหารทะเลอย่างโครกเกะที่สอดไส้ด้วยปลาชิราซู (ลูกปลาอิวาซึ คล้ายปลาข้าวสาร) ของขึ้นชื่อในเอโนชิมะแบบเต็มๆ และปลาหมึกย่าง นอกจากนี้ยังมีมังงะ, ซอฟต์ครีม และเปียร์ท้อถิ่นด้วย ได้เวลาอันสมควรนำท่านเดินทางสู่ **ยามานาคาโกะ**



นำท่านเข้าสู่ที่พัก Fuji Matsuzono Hotel หรือเทียบเท่า

<http://fujimatsuzono.com/>



ค่ำ

รับประทานอาหารค่ำ ณ ห้องอาหารของโรงแรม

*** ให้ท่านได้อิ่มหนำสำราญกับบุฟเฟ่ต์อาหารนานาชาติสไตล์ญี่ปุ่น ไม่ว่าจะเป็นชาบูยักษ์ ซูชิ ข้าวปั้น หน้าต่าง ๆ พร้อมเพิ่มรสชาติด้วยวาซาบิตันตำรับ หรือจะเป็นเทมปุระที่ทอดจนกรอบนำรับประทานที่เสิร์ฟผักเครื่องเคียง นอกจากนี้ยังมี ซาซุโซบะ เส้นเหนียวนุ่มรสชาติเยี่ยม, ข้าวราดแกงกะหรี่, ข้าวผัดญี่ปุ่น, ไข่ตุ๋น และมีโซะซุป ***

---- พักผ่อนกับสปา รีสอร์ทแบบญี่ปุ่นแท้ๆ ให้ท่านได้อบน้ำแร่ หรือเรียกอีกอย่างหนึ่งว่า ออนเซ็น (Onsen) เพื่อผ่อนคลายความเมื่อยล้า การอบน้ำแร่จะทำให้เลือดลมดีผิวพรรณสดใสมีน้ำมีนวลและยังช่วยในระบบการเผาผลาญของร่างกายให้ดีขึ้น ----

วันที่สี่

ยามานาชิ - จุดชมวิวกุเอะไฟฟูจิ - สวนสตรอเบอร์รี่ - ซิสึโอกะ -

สวนนกคาเคกาวา - มิเอะ - สวนนาบานาโนะซาโตะ (เทศกาลประดับไฟ) - ออนเซ็น

เช้า

รับประทานอาหารเช้า ณ ห้องอาหารของโรงแรม

จากนั้นนำท่านเดินทางสู่ จุดชมวิวกุเอะไฟฟูจิ ตั้งอยู่ในภูมิภาคฟูจิ เยี่ยมชมความงดงามของธรรมชาติในบรรยากาศที่เงียบสงบ โดยเฉพาะเมื่อเย็นลง มุมมองของกุเอะไฟฟูจิจะยิ่งงดงามมากขึ้นที่ Yamanakako Communication Plaza Kirara ซึ่งเป็นสถานที่ที่เหมาะสมสำหรับการรับชมพระอาทิตย์ตกและขึ้นที่สวยงาม เป็นสถานที่ท่องเที่ยวที่คนนิยมมากมาย



จากนั้นนำท่านเดินทางสู่ **สวนสตรอเบอร์รี่** เพื่อนำท่านเปิดประสบการณ์ เพลิดเพลินกับการเก็บ สตรอเบอร์รี่สดๆจากต้น

เที่ยง
บ่าย

รับประทานอาหารกลางวัน ณ ภัตตาคาร

จากนั้นนำท่านเดินทางสู่ **ซึสึโอะกะ** เพื่อนำท่านสู่ **สวนนกคาเคาวา** เป็นสวนนกขนาดใหญ่และสวนดอกไม้ในคาเคาวะเป็นบ้านของนกหลากหลายชนิดที่นักท่องเที่ยวสามารถชมอย่างใกล้ชิดและในหลายกรณียังให้อาหารอีกด้วย นกหลากหลายสายพันธุ์ ได้แก่ นกฮูก เพนกวิน และนกเขตร้อนอย่างนกทูแคนและนกแก้ว เป็นต้น นกหลายชนิดสามารถบินได้อย่างอิสระภายในอาคารต่างๆสวนแห่งนี้ประกอบด้วยโซนในร่มและกลางแจ้งปรับ



อากาศหลายโซน แต่ละโซนมีนกหลากหลายสายพันธุ์อาศัยอยู่รวมอยู่ในค่าเข้าชมแล้ว ยังมีการแสดงนกที่จัดขึ้นวันละหลายรอบ โดยมีนกหลากหลายสายพันธุ์แสดงกลอุบายและแสดงทักษะพิเศษ จากนั้นนำท่านเดินทางสู่ **มิเอะ** เพื่อนำท่านสู่ **สวนนาบานาโนะซาโตะ** สวนพฤกษศาสตร์ ที่ใหญ่ที่สุดในญี่ปุ่น มีทั้งการประดับไฟและสวนดอกไม้ที่เป็นไฮไลท์ การประดับไฟในช่วงฤดูหนาว ที่มีตั้งกลางเดือนตุลาคมจนถึงต้นเดือนพฤษภาคม จะดึงดูดให้ผู้คนเดินทางมาเยี่ยมชมเอ็นสวนแห่งนี้ เป็นจำนวนจำนวนมาก แต่ถึงอย่างนั้นที่นี่ก็มีความงดงามตลอดทั้งปี ในพื้นที่สวนดอกไม้ คุณจะพบกับดอกไม้ที่เป็นจุดเด่นของญี่ปุ่นอย่างดอกซากุระและ ดอกบ๊วย รวมถึงดอกกุหลาบ ดอกกุหลาบพันปี และดอกไม้อื่นๆ



ค่ำ

รับประทานอาหารค่ำ ณ ห้องอาหารของโรงแรม

นำท่านเข้าสู่ที่พัก Hotel Nagashima หรือเทียบเท่า

<https://www.nagashima-onsen.co.jp/hotelnagashima/>



---- พักผ่อนกับสปา รีสอร์ทแบบญี่ปุ่นแท้ๆ ให้น้ำร้อนอบไอน้ำแร่ หรือเรียกอีกอย่างหนึ่งว่า ออนเซ็น (Onsen) เพื่อผ่อนคลายความเมื่อยล้า การอาบน้ำแร่จะทำให้เลือดลมดี ผิวพรรณสดใส มีน้ำมีนวล และ ยังช่วยในระบบการเผาผลาญของร่างกายให้ดีขึ้น ----

วันที่ห้า อุจิ – วัดเปียวโตอิน – โอโมเตะซันโด ถนนซาเซียว - โอซาก้า - ย่านชินไซบาชิ

เช้า

รับประทานอาหารเช้า ณ ห้องอาหารของโรงแรม

จากนั้นนำท่านเดินทางสู่ **เมืองอุจิ** เพื่อนำท่านสู่ **วัดเปียวโตอิน** ตั้งอยู่ในเมืองอุจิ ในจังหวัดเกียวโต ตั้งอยู่บนเกาะฮนชู ประเทศญี่ปุ่น เต็มไปด้วยเสน่ห์ทางประวัติศาสตร์ วัฒนธรรม และสถาปัตยกรรมอันงดงาม วัดเปียวโตอินสร้างขึ้นในปี ค.ศ. 1052 ปลายยุคสมัยเฮอัน โดยฟูจิوارะ โยริมิจิ ขุนนางผู้ทรงอิทธิพลในสมัยนั้น ค.ศ. 1336 เกิดไฟไหม้เผาผลาญอาคารของวัด ในระหว่างสงครามกลางเมือง ค.ศ.



1951 วิหารฟินิกซ์และพระประธานอมิตาภะ ได้รับแต่งตั้งให้เป็นสมบัติประจำชาติในปี ค.ศ. 1994 ได้รับการขึ้นทะเบียนเป็นมรดกโลกโดยองค์การยูเนสโก (UNESCO) ให้เป็นอนุสรณ์สถานทางประวัติศาสตร์เกียวโตโบราณ ต่อด้วย **โอโมเตะซันโด ถนนซาเซียว** ถนนคนเดินอันโด่งดัง ที่เต็มไปด้วยร้านขายบรรดาของกินสี่เสี้ยวที่ใช้ชาเซียวอุจิเป็นวัตถุดิบหลัก ทั้งอาหาร ขนม เครื่องดื่ม และของฝากต่าง ๆ ยาวไปตลอดเส้นทางสู่วัดเปียวโตอิน ได้แก่ ทาโกะยากิซาเซียว, เกียวซ่าซาเซียว, น้ำชาเซียว (หวานนิด ๆ กำลังดี), และไอศกรีมชอฟต์เสิร์ฟชาเซียว



เที่ยง

รับประทานอาหารกลางวัน ณ ภัตตาคาร

บ่าย

จากนั้นนำท่านเดินทาง **โอซาก้า** เพื่อนำท่าน **ช้อปปิ้งย่านชินไซบาชิ** นับเป็นสวรรค์แห่งการช้อปปิ้งอย่างแท้จริง เพราะมีร้านรวงมากมายตั้งแต่ห้างสรรพสินค้าไปจนถึงย่านร้านค้าไว้คอยสนองความต้องการของนักท่องเที่ยวได้หลากหลายกลุ่ม ในย่านร้านค้าชินไซบาชิที่ทอดตัวจากทิศเหนือจรดใต้เป็นระยะทางยาว 580 เมตร มีร้านขายเสื้อผ้าและร้านอาหารเรียงรายกันอยู่เกือบ 200 ร้านค้า ทางทิศตะวันตกของชินไซบาชิคือย่านแห่งแฟชั่นวัยรุ่น “Americamura” ส่วนทางทิศใต้ก็มีย่านนัมบะ ซึ่งย่านโดทงโบริ (Dotonbori) มีป้ายโฆษณาต่าง ๆ อย่าง “กูลิโกะ (Glico)” และป้ายรูปปู “คานิดุระคุ” ก็อยู่ติดๆ กันนั่นเอง จึงเป็นสถานที่ๆ เหมาะมากเช่นกันสำหรับการถ่ายรูปเป็นที่ระลึก



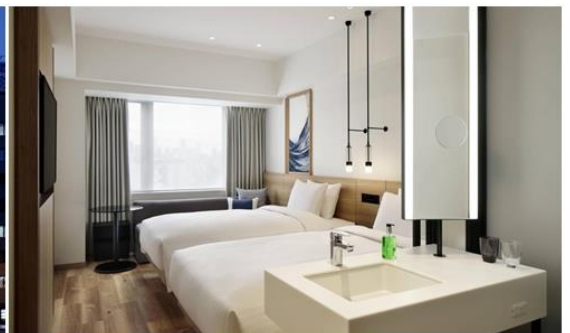
ค้ำ

รับประทานอาหารค้ำ ณ ภัตตาคาร



นำท่านเข้าสู่ที่พัก Fairfield by Marriott Osaka Namba หรือเทียบเท่า

<https://www.marriott.com/en-us/hotels/osafn-fairfield-osaka-namba/overview/>



วันที่หก

โอซาก้า – สวนสนุกยูนิเวอร์แซล สตูดิโอ เต็มวัน

เช้า

รับประทานอาหารเช้า ณ ห้องอาหารของโรงแรม

นำทุกท่านสู่ สวนสนุกยูนิเวอร์แซล สตูดิโอ สวนสนุกที่สร้างความบันเทิงให้กับคนแถบภูมิภาคคันไซมาหลายปีโดยการทุ่มทุนสร้างของ บริษัทสร้างภาพยนตร์ HOLLYWOOD ชื่อตั้ง นั่นคือ UNIVERSAL STUDIO พบกับโซนสวนสนุกในธีม Mario แห่งแรกของโลก ที่มาพร้อมกับเครื่องเล่นสุดมันอย่าง Mario



Kart: Koopa's Challenge การันตีความสนุกด้วยรางวัล Thea Awards ซึ่งเป็นรางวัลเกียรติยศของสถาบันด้านการบันเทิงระดับโลก พลาดไม่ได้กับโซน The Wizarding World of Harry Potter, Minions ฯลฯ ที่เพลิดเพลินได้ทั้งเด็กและผู้ใหญ่ และท่องเที่ยวในโลกแห่งเวทมนตร์ของ Harry Potter™ พื้นที่อันงดงามตระการตาซึ่งสร้างขึ้นตามเรื่องราวของโลกใน Harry Potter™ อย่างยิ่งใหญ่และใส่ใจในรายละเอียดอย่างพิถีพิถันนี้ทำให้ที่นี่เต็มไปด้วยเวทมนตร์อันแสนมหัศจรรย์ เพลิดเพลินไปกับการผจญภัยแห่งเวทมนตร์บนเครื่องเล่นที่ครองตำแหน่งสถานที่ท่องเที่ยวที่ดีที่สุดในโลก ต่อด้วยมินิเนี่ยนพาร์กมาเป็นส่วนหนึ่งในความโกลาหลที่มินิเนี่ยนพาร์กที่ใหญ่ที่สุดในโลกเครื่องเล่นโฉมใหม่ล่าสุดนี้จะนำคุณเข้าสู่โลกที่หมุนวนของเหล่ามินิเนี่ยน ด้วยหน้าจอดีไซน์ขนาดมหึมาและระบบฉายภาพแบบสมจริงทุกรายละเอียด



เที่ยง

รับประทานอาหารกลางวัน อิสระตามอัธยาศัย

บ่าย

สนุกสนานกับสวนสนุกยูนิเวอร์แซลต่อ

ค่ำ

รับประทานอาหารค่ำ อิสระตามอัธยาศัย

นำท่านเข้าสู่ที่พัก Fairfield by Marriott Osaka Namba หรือเทียบเท่า

<https://www.marriott.com/en-us/hotels/osafn-fairfield-osaka-namba/overview/>

วันที่เจ็ด	โอซาก้า – ปราสาทโอซาก้า (ด้านใน) - ริงค์กุเอ๊าท์เล็ท - ห้างอioon – สนามบินคันไซ	
เช้า	<p>รับประทานอาหารเช้า ณ ห้องอาหารของโรงแรม</p> <p>จากนั้นนำท่านเดินทางสู่ ปราสาทโอซาก้า (ด้านใน) ปราสาทโบราณ 7 ชั้นที่ตั้งเด่นเป็นสง่าอยู่กลางเมืองซึ่งเป็นปราสาทเก่าแก่ขนาดมหึมาที่สร้างขึ้นตั้งแต่สมัยของโทโยโตมิ ฮิเดโยชิ เจ้าเมืองผู้ยิ่งใหญ่และมีบทบาทสำคัญกับการเมืองของญี่ปุ่น</p>	
เที่ยง	<p>รับประทานอาหารกลางวัน อิสระตามอัธยาศัย</p>	
บ่าย	<p>นำท่านอิสระช้อปปิ้งที่ ริงค์กุเอ๊าท์เล็ท เซ็นเตอร์ที่ใหญ่ที่สุดในญี่ปุ่นตะวันตก ผังตรงข้ามท่าอากาศยานนานาชาติคันไซ มีสินค้าแบรนด์ดังทั้งในประเทศและต่างประเทศ, ร้านกีฬา ยอดนิยกว่า 210 ร้าน ทั้งเสื้อผ้า, รองเท้า, เครื่องประดับ, เสื้อผ้าไปจนถึงเสื้อผ้าเด็ก, ของใช้ประจำวัน บรรยากาศสบายๆ ช้อปปิ้งได้อย่างหรูหราในราคาขอมเยา ต่อด้วย ช้อปปิ้งต่อที่ ห้างอioon มอลล์ (Aeon mall) ให้ท่านได้ซื้อของฝากมากมายหลากหลายชนิด อาทิเช่น ขนมโมจิ เบนโตะ ผลไม้ตามฤดูกาล และพิเศษสุดกับร้าน 100 เยน ที่ทุกอย่างในร้านราคาเพียง 100 เยนเท่านั้น</p> <p>ห้างอioon</p>	
ค่ำ	<p>รับประทานอาหารค่ำอิสระตามอัธยาศัย</p> <p>ได้เวลาอันสมควรนำท่านเดินทางสู่ สนามบินคันไซ</p>	



วันที่แปด	สนามบินคันไซ – กรุงเทพฯ	
00.55 น.	ออกเดินทางกลับสู่ กรุงเทพฯ โดยสายการบินเจแปนแอร์ไลน์ เที่ยวบินที่ JL727	
04.40 น.	เดินทางถึงสนามบินสุวรรณภูมิ กรุงเทพฯ โดยสวัสดิภาพ	

อัตราค่าบริการ

กำหนดการเดินทาง 11 – 18 เมษายน 2569

ท่านละ	ราคารวมตัว	ราคาไม่รวมตัว
ผู้ใหญ่ พักห้องละ 2-3 ท่าน	109,500. -	74,500. -
เด็กอายุต่ำกว่า 12 ปี พักรวมผู้ใหญ่ มีเตียง	109,500. -	74,500. -
เด็กอายุต่ำกว่า 12 ปี พักรวมผู้ใหญ่ ไม่มีเตียง	93,500. -	58,500. -
พักห้องเดี่ยว เพิ่มอีกท่านละ	24,900. -	24,900. -

อัตรานี้ไม่รวม

1. การเดินทางในแต่ละครั้งต้องมีจำนวนผู้ร่วมเดินทาง 10 ท่านขึ้นไป
2. โรงแรม อาหาร ยานพาหนะ การบริการ ทุกพีเรียมาตรฐานเดียวกัน แต่ราคาทัวร์แตกต่างกันเนื่องจากตรงวันหยุดยาว เทศกาลสำคัญทั้งของไทยและญี่ปุ่น ราคาโรงแรมและตั๋วเครื่องบินจะสูงกว่าปกติ
3. เนื่องจากโรงแรมที่พักของญี่ปุ่นส่วนใหญ่เป็นเตียงแฝด (Twin) ลูกค้ำที่ต้องการพักเป็นเตียงคู่ (Double) บางโรงแรมอาจมีค่าใช้จ่ายเพิ่มเติม และกรณีที่โรงแรมไม่สามารถจัดห้องพักสำหรับสามท่านได้ (Triple room) ผู้เข้าพักจำเป็นต้องใช้เป็นห้องคู่ + ห้องพักเดี่ยว ลูกค้ำต้องชำระค่าห้องพักเดี่ยวเพิ่มเติม และแปลนโรงแรมส่วนใหญ่ห้องพักที่ประเภทห้องต่างกันจะไม่อยู่ใกล้กัน
4. ตัวกรุ๊ปไม่สามารถจองที่นั่ง LONG LEG ได้ ในกรณีที่ต้องการจองที่นั่ง LONG LEG ต้องทำการซื้อตั๋วเดี่ยวเท่านั้น
5. ในกรณีที่ออกตั๋วเครื่องบินไปแล้วลูกค้ำไม่สามารถเดินทางได้ ทางสายการบินไม่อนุญาตให้เปลี่ยนชื่อผู้เดินทางทุกกรณี และทางบริษัทฯ ขอสงวนสิทธิ์ในการคืนค่าบริการเนื่องจากทางบริษัทฯ ชำระค่าโรงแรม ค่าเครื่องบิน ยานพาหนะ และอาหารไปล่วงหน้าแล้ว
6. ราคาทัวร์ไม่รวมภาษีมูลค่าเพิ่ม 7% (ในกรณีขอใบกำกับภาษี)

อัตรานี้รวม

- ค่าตั๋วเครื่องบินไป - กลับ ชั้นประหยัด (เดินทางไป-กลับพร้อมกรุ๊ปเท่านั้น) สายการบิน และ เส้นทางตามที่ระบุไว้เท่านั้น
- ค่าภาษีสนามบินและภาษีน้ำมันตามราคาทัวร์ ทางบริษัทฯคิดอัตรา ณ วันที่ 26 สิงหาคม 2568 หากทางสายการบินมีการเรียกเก็บเพิ่มจากวันดังกล่าว ทางบริษัทฯ ขอสงวนสิทธิ์ในการเรียกเก็บจากท่านตามความเป็นจริง
- ค่าพาหนะรับ-ส่ง และค่าเข้าชมสถานที่ท่องเที่ยวต่างๆตามรายการที่ระบุไว้เท่านั้น
- ค่าโรงแรมที่พักตามระบุในรายการหรือเทียบเท่า ห้องพักห้องละ 2-3 ท่านเท่านั้น
- ค่าอาหารและเครื่องดื่มตามรายการที่ระบุไว้เท่านั้น
- น้ำหนักกระเป๋าเดินทาง น้ำหนักท่านละ 2 ใบ ใบละไม่เกิน 23 กก. ส่วนกระเป๋าใบเล็กอยู่ในความดูแลของท่านเอง น้ำหนักไม่เกิน 10 กก.
- ค่าประกันภัยการเดินทางต่างประเทศเงื่อนไขตามกรมธรรม์
- หัวหน้าทัวร์ผู้มีประสบการณ์นำเที่ยวคอยดูแลอำนวยความสะดวก ตลอดการเดินทางจำนวน 1 ท่าน
- น้ำดื่มบนรถวันละ 1 ขวด

เงื่อนไขการจอง

บริษัทฯ เรียกเก็บค่ามัดจำ 20,000 บาท ส่วนที่เหลือทั้งหมดชำระก่อนการเดินทาง 30 วัน หรือตามเงื่อนไขพิเศษทางบริษัทฯกำหนด (ทางบริษัทฯอาจมีการเรียกเก็บส่วนที่เหลือทั้งหมดก่อน 30 วัน อันเนื่องจากขณะที่เดินทางนั้นถูกจองเต็มเร็วกว่าปกติ หรือจำเป็นต้องออกตั๋วเครื่องบิน เพื่อเลี่ยงการเก็บส่วนค่าธรรมเนียม เชื้อเพลิง และค่าภาษีสนามบินที่ทางสายการบินมีการเปลี่ยนแปลงโดยไม่จำเป็นต้องแจ้งให้ทราบล่วงหน้า)

อัตรานี้ไม่รวม

1. ค่าทำหนังสือเดินทางพาสปอร์ต
2. ค่าใช้จ่ายส่วนตัวนอกเหนือในรายการเช่น โทรศัพท์, ค่าชกกริต, ค่าเครื่องดื่มและอาหารที่สั่งเพิ่มเติมจากรายการที่ทางบริษัทฯ จัดให้เป็นต้น
3. ค่าน้ำหนักกระเป๋าเดินทางในกรณีน้ำหนักเกินกว่าสายการบินกำหนดคือจำนวน 2 ใบ ใบละไม่เกิน 23 กก. ต่อท่าน
4. ค่าภาษีท่องเที่ยวหากมีการเก็บเรียกเพิ่ม
5. ค่าวีซ่าท่องเที่ยวญี่ปุ่น กรณีผู้เดินทางต่างชาติต้องขอวีซ่าญี่ปุ่น

เงื่อนไขการเดินทาง

บริษัทฯ ขอสงวนสิทธิ์ในการยกเลิกการเดินทาง กรณีมีผู้เดินทางต่ำกว่า 10 ท่าน โดยจะแจ้งให้ผู้เดินทางทราบล่วงหน้าก่อน 15 วัน การขอเปลี่ยนแปลงวันเดินทางหากผู้เดินทางมีความประสงค์จะขอเปลี่ยนแปลงวันเดินทาง สามารถทำได้โดยไม่เสียค่าใช้จ่าย ตามเงื่อนไขดังนี้

- ล่วงหน้าก่อนการเดินทาง 30 วัน ในช่วงปกติ
- ล่วงหน้าก่อนการเดินทาง 45 วัน ก่อนเดินทางในช่วงเทศกาลหรือ High Season (เทศกาลปีใหม่, ตรุษจีน, ตลอดเดือนเมษายน พฤษภาคม และเดือนตุลาคม)

ตัวเครื่องบิน

1. ในการเดินทางเป็นหมู่คณะ ผู้โดยสารจะต้องเดินทางไป-กลับพร้อมกัน หากต้องการเลื่อนวันเดินทางกลับท่านต้องชำระค่าใช้จ่ายส่วนต่างที่สายการบินเรียกเก็บ
2. การจัดที่นั่งของกลุ่ม เป็นไปโดยสายการบินเป็นผู้กำหนด ซึ่งทางบริษัทฯ ไม่สามารถเข้าไปแทรกแซงได้
3. กรณีลูกค้ายกเลิกการเดินทาง แต่ทางบริษัทฯ ได้ดำเนินการออกตั๋วไปแล้วนั้น ไม่สามารถขอคืนเงินได้ทุกกรณี (เป็นเงื่อนไขของสายการบิน)
4. ในกรณีตั๋วแลกไมล์ หรือดำเนินการซื้อตั๋วเครื่องบินโดยไม่ใช้ตัวกรุป จำเป็นต้องรอการยืนยันการเดินทางจากทางบริษัทก่อนเท่านั้น หากลูกค้าออกตั๋วเครื่องบินโดยไม่แจ้งให้บริษัททราบล่วงหน้า บริษัทขอสงวนสิทธิ์ไม่รับผิดชอบต่อค่าใช้จ่ายหรือความเสียหายใดๆ ที่อาจเกิดขึ้นทั้งสิ้น

ค่าธรรมเนียมน้ำมันเชื้อเพลิงและค่าประกันวินาศภัยทางอากาศ

คิดตามอัตราที่ทางสายการบินปรับค่าธรรมเนียม ณ วันที่ล่าสุดที่มีการปรับค่าธรรมเนียมหากสายการบินมีการปรับขึ้นราคาในภายหลัง ถือเป็นค่าทัวร์ส่วนเพิ่มที่ทางบริษัทฯ ขอสงวนสิทธิ์ในการเรียกเก็บตามความเป็นจริง ณ วันที่ออกตั๋ว

กระเป๋าและสัมภาระการเดินทาง

1. น้ำหนักกระเป๋าและสัมภาระเดินทาง สายการบินอนุญาตให้บรรทุกใต้ท้องเครื่องบินคือ 2 ชิ้น ชิ้นละ 23 กก.ต่อท่าน (สำหรับผู้โดยสารชั้นประหยัด / Economy Class Passenger) หากสัมภาระมีน้ำหนักเกินสายการบินมีสิทธิ์เรียกเก็บค่าระวางน้ำหนักเพิ่มได้

2. กระเป๋าใบเล็กที่สามารถนำขึ้นเครื่องได้อยู่ในความดูแลของท่านน้ำหนักไม่เกิน 10 ก.ก. และ มีความกว้าง+ ยาว+สูง ไม่เกิน 115 เซนติเมตร กว้าง ไม่เกิน 55 ซม. (22 นิ้ว) X สูง ไม่เกิน 40 ซม. (16 นิ้ว) X ลึก ไม่เกิน 25 ซม. (10 นิ้ว)
3. ในบางรายการทัวร์ที่ต้องเดินทางด้วยสายการบินภายในประเทศ หรือสายการบินอื่น น้ำหนักของกระเป๋า อาจถูกกำหนดให้ต่ำหรือสูงกว่ามาตรฐานได้ ทั้งนี้ขึ้นอยู่กับข้อกำหนดของแต่ละสายการบิน ซึ่งผู้เดินทาง สามารถตรวจสอบได้จากพนักงานขายด้วยตัวเอง

กรณียกเลิกการเดินทาง

1. กรณีแจ้งยกเลิกการเดินทางล่วงหน้าก่อน 30 วัน บริษัทขอสงวนสิทธิ์ หักค่าใช้จ่ายที่เกิดขึ้นจริง อาทิ ค่ำมัดจำ ตัวเครื่องบิน ท่านละ 10,000 บาท
2. กรณีแจ้งยกเลิกการเดินทางล่วงหน้าก่อน 15 วัน ค่ำในอัตราร้อยละ 50 ของเงินค่าบริการ และหักค่าใช้จ่ายที่เกิดขึ้นตามจริง
3. กรณีแจ้งยกเลิกการเดินทางล่วงหน้าก่อนน้อยกว่า 15 วัน ไม่คืนเงินค่าบริการ
*** หมายเหตุ ค่าใช้จ่ายที่เกิดขึ้นจริง ได้แก่ ค่าธรรมเนียมการขอวีซ่า ค่ำมัดจำบัตรโดยสารเครื่องบิน และ ค่าใช้จ่ายอื่นๆที่จำเป็น ***