

MVL-HKG05-EK

ฮ่องกง
ช้อปปิ้งเต็มๆ ฟรีเดย์ 1 วัน
ไหว้พระ: 5 วัดดัง



Hongkong

• 3 Days 2 Nights Tour •

เดินทาง เมษายน - พฤษภาคม 2569

แหล่งช้อปปิ้ง 1 วัน
Free day



16,999

บาท



Stanford Mong Kok หรือเทียบเท่า

ต้มยำ, สุกี้

เมนูพิเศษ

การ์เนรี พิกะฮันไหล่ม Shopping Tsim Sha Tsui , Mong Kok , Jordan

3 Days 2 Nights Tour

Hongkong

ช้อปปิ้งเต็มๆฟรีเดย์ 1 วัน

ไหว้พระ: 5 วัดดัง



Emirates Airlines

BKK  HKG

น้ำหนักกระเป๋า 30 Kg.

HKG  BKK

เที่ยวบิน	ไพล์	เวลาออก	เวลาถึง
ขาไป	EK384	13.45	17.40

เมนูพิเศษ
ต้มชา , สุกี้

เที่ยวบิน	ไพล์	เวลาออก	เวลาถึง
ขากลับ	EK385	21.00	23.15

MVL-HKG05-EK

วันที่	โปรแกรมทัวร์	อาหาร			โรงแรม
		เช้า	เที่ยง	เย็น	
1	สนามบิณสูววรรณภูมิ - สนามบิณเซ็กเลียบก๊อก Shopping Mong Kok	-	✈	-	Stanford Mongkok Hotel Travelodge Hotel , The Luxe Manor การ์นิตีพักแหล่ง Shopping หรือเทียบเท่า
2	FREE DAY อิสระช้อปปิ้งเต็มวัน หรือเลือกซื้อ OPTIONS OPTION 1 : กระเป๋าหนัง 360 - ไหว้พระใหญ่เทียนถาน OPTION 2 : อ่องกงดิสนีย์แลนด์	-	-	-	Stanford Mongkok Hotel Travelodge Hotel , The Luxe Manor การ์นิตีพักแหล่ง Shopping หรือเทียบเท่า
3	เจ้าแม่กวนอิม หาดริฟล์สเบย์ - เจ้าแม่กวนอิม วัดสองฮ่า เทพเจ้ากวนอู วัดกวนไท - ศูนย์สงฆ์จี้กั๊งหั้นเศรชชี่ ศูนย์ปี่เซี่ยะ - วัดหวังต้าเซียน - วัดเซกชง Shopping Tsim Sha Tsui - สนามบิณเซ็กเลียบก๊อก สนามบิณสูววรรณภูมิ	ต้มชา	สุกี้	✈	

รายการทัวร์ข้างต้นอาจมีการปรับเปลี่ยนเพื่อความเหมาะสม



Be Marvelled

DAY 1 สนามบินสุวรรณภูมิ - สนามบินเช็กแล็บก๊อก - Shopping Mongkok (🇹🇭 -/-)

10.30 น. คณะพร้อมกัน ณ ท่าอากาศยานสุวรรณภูมิ ขาออกชั้น 4 โดยสายการบิน **EMIRATES (EK)**

โดยมีเจ้าหน้าที่คอย อำนวยความสะดวกด้านสัมภาระทุกท่าน

*** หมายเหตุ : เคาน์เตอร์เช็คอินปิดบริการก่อนเวลาเครื่องออก 60 นาที และไม่มีประกาศเตือนผู้โดยสารขึ้นเครื่อง ดังนั้น

ผู้โดยสารจำเป็นต้องพร้อม ณ ประตูขึ้นเครื่องก่อนเวลาเครื่องออกอย่างน้อย 45 นาที ***

13.45 น. ออกเดินทาง **ฮ่องกง** เที่ยวบินที่ **EK384** (🇹🇭บริการอาหารและเครื่องดื่มบนเครื่อง)

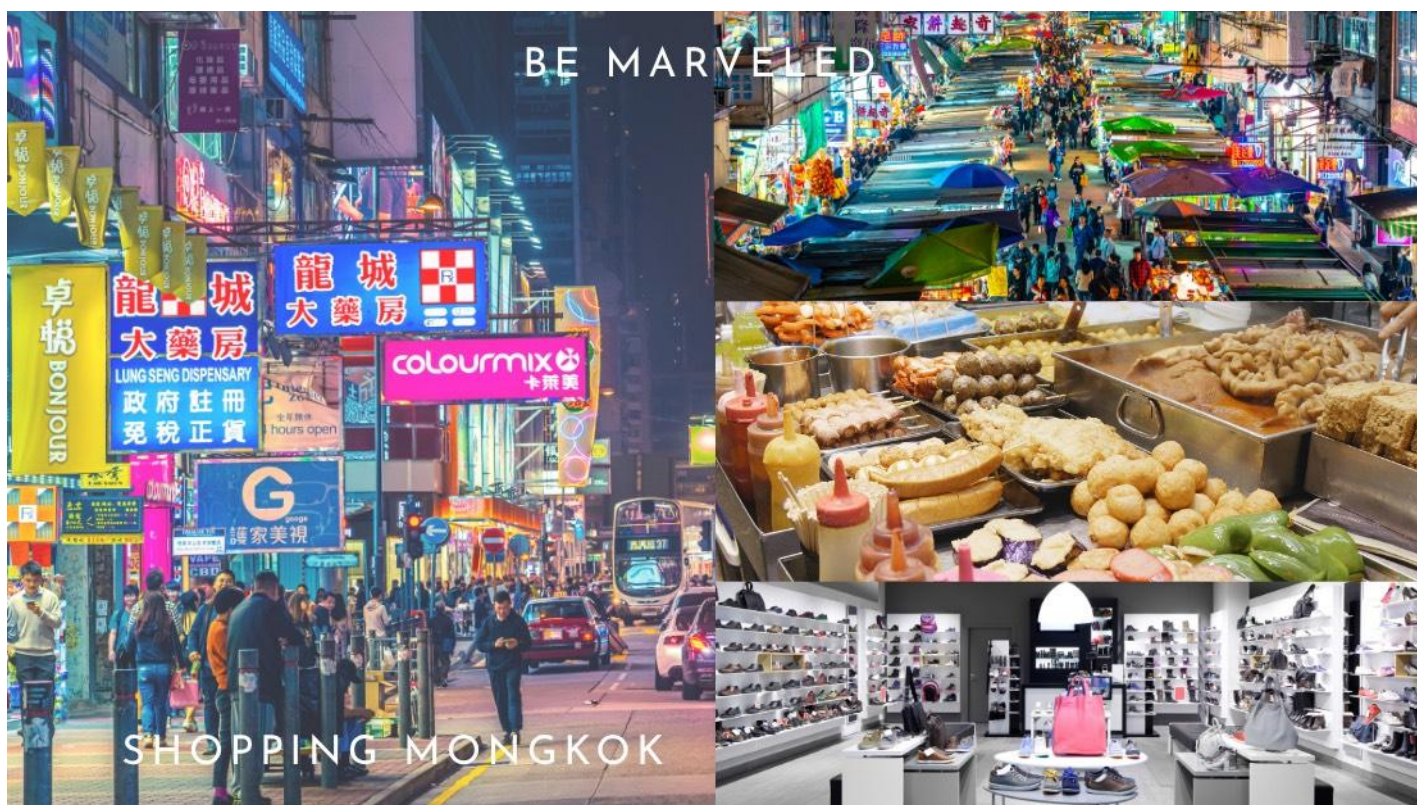
17.40 น. เดินทางถึง **สนามบินเช็กแล็บก๊อก (CHEK LAP KOK INTERNATIONAL AIRPORT)** เขตปกครองพิเศษฮ่องกง

หลังผ่านพิธีการตรวจคนเข้าเมืองเป็นที่เรียบร้อยแล้ว รับกระเป๋าสัมภาระ เดินทางโดยรถโค้ชปรับอากาศ (เวลาที่ท้องถิ่นที่ฮ่องกง

เร็วกว่าประเทศไทย 1 ชั่วโมง)



นำท่านเดินทาง ผ่านเส้นทางไฮเวย์อันทันสมัยข้ามสะพานแขวนชิงหม่า (TSING MA BRIDGE) ซึ่งเป็นสะพานแขวนสองชั้นที่ยาวที่สุดในโลก โดยมีความยาวทั้งหมด 2.2 กิโลเมตร (1.4 ไมล์) เชื่อมต่อระหว่างฮ่องกงอินเตอร์เนชั่นแนลแอร์พอร์ตกับตัวเมืองฮ่องกง ตัวสะพานชั้นบนจะเป็นทางให้รถยนต์วิ่ง ส่วนชั้นล่างเป็นเส้นทางของเอ็มทีอาร์ (MTR) และแอร์พอร์ตเอ็กเพรสเทรนส์ (AIRPORT EXPRESS TRAINS) สะพานแขวนชิงหม่านี้ ได้ถูกคัดเลือกให้เป็นสัญลักษณ์ของคูร์กทั่วโลกอีกด้วย



หลังจากนั้นนำทุกท่านเดินทางไป **ช้อปปิ้ง ย่านมงก๊ก (Shopping Mongkok)** เป็นแหล่งช้อปปิ้งที่เต็มไปด้วยตรอกซอกซอยที่มีเอกลักษณ์แปลกตา รวมทั้งตลาดเก่าแก่ที่สะท้อนเสน่ห์ และวิถีชีวิตของคนท้องถิ่น ถือเป็นหนึ่งในย่านช้อปปิ้งที่นักท่องเที่ยวทุกคนต้องแวะเวียนมา มีร้านสวยๆ บาร์เท่ๆ หลบซ่อนตัวอยู่มากมาย ภายในย่านมีตลาดนัด LADIES' MARKET ขนาดใหญ่ซึ่งมีร้านขายเสื้อผ้า เครื่องสำอาง รองเท้า กระเป๋า เครื่องประดับมากมาย อีกทั้งยังมีร้านอาหารและเครื่องดื่ม ที่ขึ้นชื่อหลากหลายชนิด ให้ทุกท่านได้ลองลิ้มรสอีกมากมาย

📌 **อิสระอาหารอาหารเย็นตามอัธยาศัย **เพื่อความสะดวกในการช้อปปิ้ง****

ที่พัก **STANFORD MONGKOK, TRAVELODGE HOTEL หรือ LUXE MANOR HOTEL**

DAY 2 FREE DAY อีสาระช้อปปีง หรือเลือกซื้อ OPTIONS

OPTIONS 1 : กระเช้าของขวัญ 360

OPTIONS 2 : ฮ่องกงดิสนีย์แลนด์ (๑๐ -/-)

เช้า ๑๐ อีสาระอาหารเช้าตามอัธยาศัย **เพื่อความสะดวกในการช้อปปีง**

FREE DAY อีสาระช้อปปีง หรือเลือกซื้อ OPTIONS เสริม จากบริษัท อีสาระให้ทุกท่านช้อปปีงตามอัธยาศัยแบบไม่จำกัดเวลา และสนุกกับการเลือกซื้อของฝาก และของที่ระลึก

OPTION 1 ตะลุยโลกแห่งความสุข สนุกสนานฮ่องกงดิสนีย์แลนด์ สนุกสนานช้อดั่งของของโลกที่มีทั้งเครื่องเล่น การแสดงโชว์ ขบวนพาเหรดของตัวการ์ตูนดิสนีย์ในวัยเด็กที่คุ้นเคยของใครหลายคน ด้านในของฮ่องกงดิสนีย์แลนด์จะแบ่งเครื่องเล่นออกทั้งหมด 7 โซนด้วยกัน





OPTION 2 กระเช้ามองปิง 360 องศา ใหญ่พระใหญ่เทียนถานกระเช้าลอยฟ้ามองปิง (NGONG PING SKYRAIL 360 **STANDARD CABIN** มีระยะทางกว่า 5.7 กิโลเมตร ใช้เวลาประมาณ 25 นาที ท่านจะได้สัมผัสบรรยากาศจากบนกระเช้ามุมสูง เส้นทางกระเช้าเชื่อมจากใจกลางเมืองตุงซุง ถึง หมู่บ้านวัฒนธรรมมองปิง บนเกาะลันเตา ท่านจะได้ชมวิวแบบพาโนรามา 360 องศา ของสนามบินนานาชาติฮ่องกง ทิวทัศน์เหนือท้องทะเลของทะเลจีนใต้ ชมวิวของเนินเขาอันเขียวขจี น้ำตก ลำธาร และป่าอันเขียวชอุ่มของอุทยานบนเกาะลันเตาเหนือ ถือได้ว่าเป็นแหล่งท่องเที่ยวอันมีเอกลักษณ์ระดับโลกของฮ่องกง (**กรณีกระเช้ามองปิง 360 มีการปิดซ่อมบำรุง หรือ มีการปิดเนื่องจากสภาพอากาศแปรปรวน ทางบริษัทฯ ขอสงวน สิทธิในการเปลี่ยนเป็นใช้รถโค้ชของทางอุทยานในการเดินทาง เพื่อนำท่านขึ้นสู่หมู่บ้านวัฒนธรรมมองปิง บนเกาะลันเตาแทน**) จากนั้นนำท่านไปสักการะ (พระใหญ่เกาะลันเตา หรือ พระพุทธรูปเทียนถาน (TIAN TAN BUDDHA STATUE)

📌 อีศระอาหารกลางวันและอาหารเย็นตามอัธยาศัย **เพื่อความสะดวกในการซื้อปิ้ง**

ที่พัก STANFORD MONGKOK , TRAVELODGE HOTEL หรือ LUXE MANOR HOTEL

DAY 3 เกาะฮ่องกง – เจ้าแม่กวนอิม หาดรีพัลส์เบย์ – เทพเจ้ากวนอู วัดกวนไท –

เจ้าแม่กวนอิม วัดสองห้า – ศูนย์สงวजूย กังหันเศรษฐีวัดแชกง – ศูนย์ปีเซี่ยะ – วัดหวังต้าเซียน – วัดแชกงหมิว –

Shopping Tsim Sha Tsui – สนามบินเซ็กแล็บก็อก – สนามบินสุวรรณภูมิ (๑๐ B/L/-)

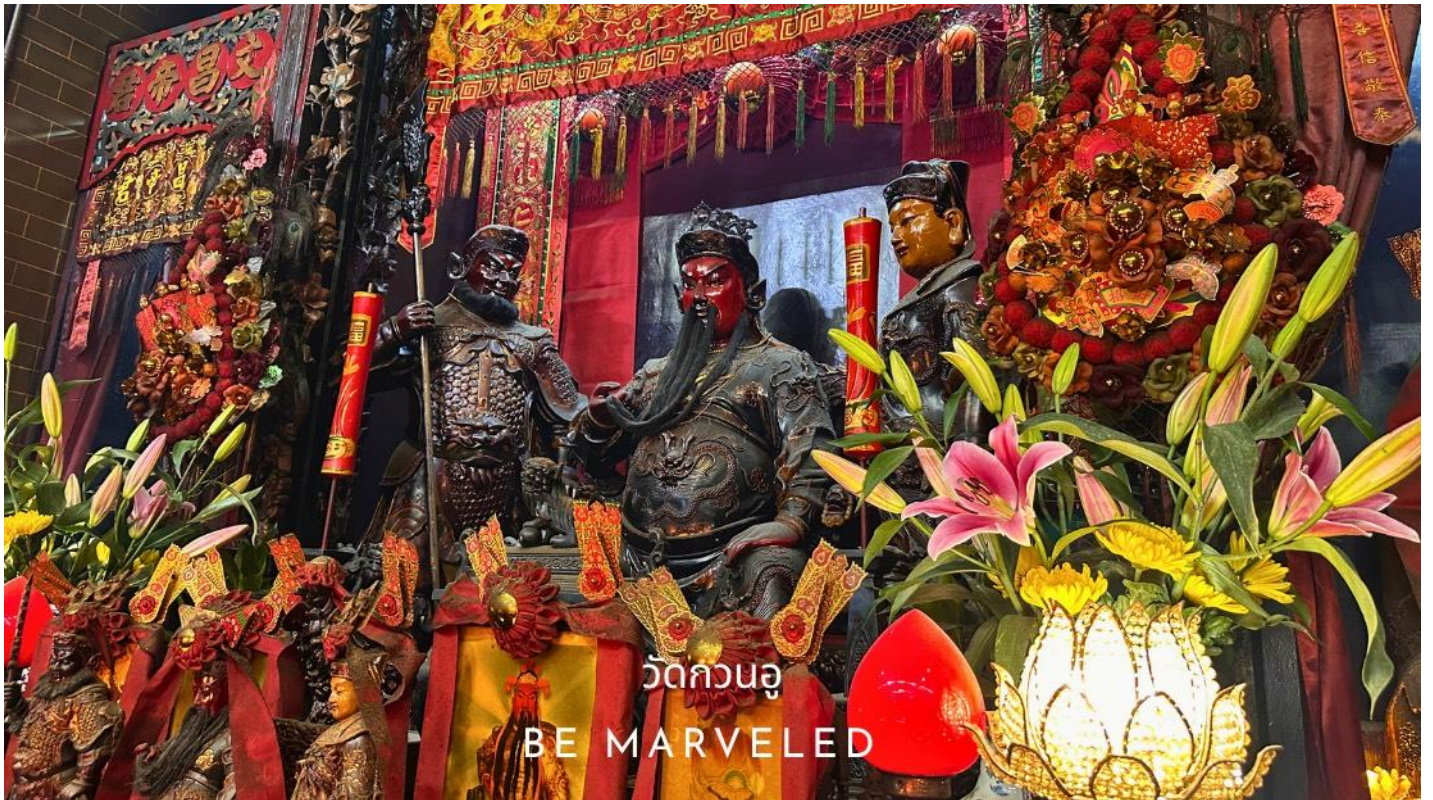
เช้า ๑๐ บริการอาหารเช้า ณ ภัตตาคาร ...เมนูติ่มซำคั่นสำหรับฮ่องกง...

จากนั้นนำท่านเดินทางสู่ **ชายหาดรีพัลส์เบย์ (REPULSE BAY)** หาดทรายรูปจันทร์เสี้ยวแห่งนี้เป็นหาดที่สวยงามที่สุดแห่งหนึ่งในฮ่องกง และยังใช้เป็นฉากในการถ่ายทำภาพยนตร์หลายเรื่อง ถือเป็นแหล่งท่องเที่ยวยอดนิยมในหมู่ชาวฮ่องกง นักท่องเที่ยวที่นิยมมาสักการะที่ **วัดทินฮั่ว อ่าวรีพัลส์เบย์ (TIN HAU TEMPLE REPULSE BAY)** ซึ่งตั้งอยู่ริมทะเล เป็นสถานที่ท่องเที่ยวที่สำคัญ สร้างขึ้นในปี ค.ศ.1993 มีรูปปั้นของ เจ้าแม่กวนอิม ปางประทานพรตั้งอยู่ ซึ่งคนฮ่องกงและคนจีนให้ความเคารพนับถือมากที่สุด เชื่อว่าเป็นเทพที่มีความศักดิ์มากขอพรเรื่องงานการเงิน และขอพรขอโชคลาภเพื่อเป็นสิริมงคล และขอพร



เจ้าแม่ทับทิม หรือ เทพธิดาแห่งท้องทะเล ซึ่งทำหน้าที่ปกป้องคุ้มครองชาวประมง ตั้งโดดเด่นอยู่ท่ามกลางสวนสวยที่ทอดยาวลงสู่ชายหาดให้ท่านนมัสการขอ และนำท่านเดินข้าม สะพานต่ออายุ ซึ่งเชื่อกันว่าข้ามหนึ่งครั้งจะมีอายุเพิ่มขึ้น 3 ถ้าข้ามแล้วห้ามเดินย้อนกลับไปเด็ดขาด เพราะคนฮ่องกงเชื่อว่าชีวิตจะสั้นลงไป 3 ปี สำหรับคนโสดจะนิยมขอพรกับ เทพเจ้าแห่งความรัก ให้เอามือลูบที่บริเวณหินสีดำ พร้อมกับอธิษฐานให้สมหวังกับความรัก ปิดท้ายด้วยการรับพลังฮวงจุ้ยจาก ศาลา แปรทิศ ซึ่งถือเป็นจุดรวมรับพลัง ถือเป็นจุดที่มีฮวงจุ้ยดีที่สุดในเกาะฮ่องกง และยังมีรูปปั้นองค์เทพอีกมากมายภายในวัดแห่งนี้ให้กราบไหว้ขอพร

นำท่านเดินทางสู่ **วัดกวนไท** หรือที่คนไทยนิยมเรียกว่า "วัดเทพเจ้ากวนอู" เป็นสถานศักดิ์สิทธิ์อันเลื่องชื่อ ถือว่าเป็นวัดแห่งเดียวในเขตเกาลูน ที่สร้างขึ้นเพื่อบูชา **เทพเจ้ากวนอู** ซึ่งท่านเป็นเทพเจ้าแห่งความซื่อสัตย์ เปี่ยมไปด้วยคุณธรรม โดยศาลเจ้าพ่อกวนอูแห่งนี้ ผู้ที่มาไหว้สักการะจะนิยมขอพรเรื่องธุรกิจและบริวาร เนื่องจากว่าเจ้าพ่อกวนอู เป็นเทพเจ้าที่รักษาคำพูด ด้วยชีวิต รักคุณธรรม ซื่อสัตย์ ช่วยปกป้องสิ่งเลวร้าย อันตรายต่าง ๆ และช่วยเสริมอำนาจบารมีในการปกครอง ท่านมีจิตใจมั่นคงตั้งขุนเขา มีสติปัญญาเป็นเลิศ และไม่ประมาท ท่านจึงเป็นสัญลักษณ์แห่งความเข้มแข็งโดดเด่นเดี่ยว ไม่ครั้นคร้ามต่อศัตรู ฉะนั้นการมาบูชาขอพรท่าน จะช่วยเสริมดวงไม่ให้เพเลียงพล้ำแก่ศัตรู ทำให้มีมิตรที่ซื่อสัตย์ และคุ้มครองบริวารให้ก้าวหน้าและอยู่เย็นเป็นสุข ซึ่งผู้ประกอบการอาชีพ ตำรวจ ทหาร และ นักการเมือง จึงมักจะนิยมบูชาเทพเจ้ากวนอู เป็นพิเศษ



จากนั้นนำท่านสู่ **เจ้าแม่กวนอิม วัดสองอำ (HUNG HOM KWUN YUM TEMPLE)** เป็นหนึ่งในวัดที่เก่าแก่ที่สุดของฮ่องกง และชาวฮ่องกงเลื่อมใสกันมาก สร้างขึ้นในปี ค.ศ.1873 ในสมัยช่วงสงครามโลกครั้งที่ 2 มีการปล่อยระเบิดลงบริเวณใกล้กับวัดแห่งนี้หลายต่อหลายครั้ง ทำให้มีผู้บาดเจ็บและล้มตายมากมาย แต่ชาวบ้านที่หนีเข้าไปหลบภัยในวัดนี้กลับปลอดภัยอย่างปาฏิหาริย์ และตัววัดก็ไม่ได้ได้รับความเสียหายจากเหตุการณ์ทิ้งระเบิดที่น่าอัศจรรย์ ตามความเชื่อของคนจีนในฮ่องกง-มาเก๊า จะมี “วันเปิดทรัพย์” หรือ “พิธียืมเงิน เจ้าแม่กวนอิมฮ่องกง” เป็นวันที่จะมาขอพรและยืมเงินเจ้าแม่กวนอิม ซึ่งนับจากหลังวันตรุษจีน ไป 26 วัน จะเป็นวันเปิดทรัพย์ที่จัดขึ้นในทุกๆปี พิธีนี้จะมีเพียงครั้งปีละครั้งเท่านั้น เป็นวันสำคัญอีกวันที่คนหลังไหลมาไหว้ขอพรอย่างไม่ขาดสาย



เที่ยง ๑๐ | บริการอาหารกลางวัน ณ กัณฑ์คาร

นำท่านชม **ศูนย์สงฆ์ กัณฑ์เศรษฐี** ที่ขึ้นชื่อของฮ่องกง ท่านจะได้พบกับงานดีไซน์ที่ได้รับรางวัลยอดเยี่ยม และใช้ในการเสริมดวงเรื่องสงฆ์ โดยการย่อใบพัดของกังหันที่เป็นสัญลักษณ์ของวัดวัดเขงกมิม มาทำเป็นเครื่องประดับ ไม่ว่าจะเป็นจี้, แหวน, กำไล หรือต่างหูเพื่อเป็นเครื่องประดับติดตัว และเสริมดวงชะตา ซึ่งสินค้าทุกชิ้นนี้ มีเอกสาร รับประกันคุณภาพเปลี่ยนหรือซ่อม 100% ตลอดอายุการใช้งาน หากเกิดการชำรุดจากสินค้าไม่ใช่อุบัติเหตุ



และนำท่าน **ชม ศูนย์ฮวงจุ้ย** ซึ่งคนจีนนั้น ถือว่าหยกเป็นหิน ที่เป็นตัวแทนของความสวยงามและความบริสุทธิ์มีความเชื่อว่า
หยก มงคล ถ้าพกติดตัวไว้จะอายุยืนและสุขภาพดีมีสินค้ำมากมายเกี่ยวกับหยก อาทิ กำไลหยก หรือสัตว์นำโชคอย่างปี่เซียะ ให้
ท่านได้เลือกซื้อเป็นของฝาก, ของที่ระลึก หรือของนำโชคแต่ตัวท่านเอง



นำท่านเดินทางสู่ **วัดหวังต้าเซียน หรือ วัดหวังไท่ซิน** เป็นวัดลัทธิเต๋าที่ชาวฮ่องกงและชาวไทยเชื้อสายจีนให้ความศรัทธากันมาก วัดนี้มีอายุกว่าร้อยปี ได้ชื่อว่าเป็นวัดที่ใครมาขอพร ก็จะมีสมปรารถนาทุกสิ่ง เป็นหนึ่งในวัดที่โด่งดังที่สุดของฮ่องกง วัดแห่งนี้เป็นที่ประดิษฐานของเทพเจ้าเงินหลายองค์ เทพเจ้าหลักของวัดคือเทพหวังต้าเซียน ท่านเทพเจ้าหวังต้าเซียน ชื่อเดิมคือ “หวังซ้อเผ่ง” เป็นมนุษย์ธรรมดา เป็นเด็กเลี้ยงแพะที่มีความกตัญญูต่อบิดามารดา เมื่อถึงวันหนึ่งได้มีโอกาสดพบกับนักพรต และได้รับการชักชวนให้ไปเล่าเรียนวิชา ท่านหวังซ้อเผ่ง ตัดสินใจตามนักพรตออกไปศึกษาเล่าเรียนวิชา จนบรรลุนสามารถเสกก้อนหินให้กลายเป็นแพะได้ หลังจากนั้นก็ได้ลาอาจารย์นักพรต กลับมาใช้วิชาความรู้ที่ร่ำเรียนมาด้านสมุนไพร ใช้รักษาคคนที่เจ็บไข้ได้ป่วย ท่านได้ใช้วิชาการแพทย์สมุนไพร บำเพ็ญประโยชน์กับชาวบ้านมาตลอดช่วงชีวิต และยังถ่ายทอดวิชาให้กับลูกศิษย์มากมาย จนได้รับยกย่องว่าเป็นเทพหวังไท่ซิน และได้ตั้งศาลหวังไท่ซิน เอาไว้เพื่อกราบสักการะ นอกจากนี้ยังเป็นวัดที่ใครหลายๆ คนนิยมมาขอพรกับเทพเจ้าค่ายแดง “เทพเจ้าหยุกโหลว” หรือที่รู้จักกันในนามเทพเจ้าแห่งจันทรา หรือผู้เฒ่าแห่งดวงจันทร์ (The Old Man from The Moon) ซึ่งโด่งดังเรื่องการขอเนื้อคู่สุดๆ อีกจุดหนึ่งที่มีความนิยมสำหรับคนโสดที่อยากมีคู่ บริเวณรูปปั้นเทพเจ้าแห่งจันทรา เชื่อกันว่าเป็นเทพเจ้าแห่งความรัก ที่ดลบันดาลให้สมหวังในเรื่องความรัก และ

จะพบรูปปั้นเจ้าบ่าว อยู่ทางขวา และรูปปั้นเจ้าสาวอยู่ทางซ้าย โดยมีด้ายแดงผูกโยงจากเจ้าบ่าวและเจ้าสาวมาที่เทพหยุกโหลว ซึ่งท่านจะคอยทำหน้าที่จดรายชื่อกู้รัก เชื่อกันว่าสมุทที่ผู้เฒ่าถือในมือ คือบัญชีรายชื่อกู้รักที่จะได้รับคำอวยพรให้อยู่คู่กันอย่างร่มเย็นเป็นสุข ซึ่งจะปรากฏตัวยามค่ำคืนภายใต้แสงจันทร์ เป็นเทพเจ้าผู้เป็นอมตะที่อาศัยอยู่บนดวงจันทร์ และลงมาโลกมนุษย์ เพื่อผูกด้ายดวงชะตา ระหว่างคู่รักซึ่งเมื่อคู่กันแล้วก็จะไม่แคล้วคลาดกัน และมีความรักที่มั่นคงและยืนยาว



นำท่านเดินทางสู่ **วัดเขangkงหมิว** หรืออีกชื่อหนึ่งว่า “วัดก้งหันลม” โดยมีสัญลักษณ์เป็นก้งหันนำโชค สร้างขึ้นเพื่อรำลึกถึงท่านเขangkงองค์เก่าแก่ มีอายุกว่า 300 ปี ตั้งอยู่ในเขต SHATIN ให้ท่านได้จุดธูปขอพร สักการะ **เทพเจ้าเขangkง** เป็นอีกหนึ่งวัดที่มีประวัติศาสตร์อันยาวนาน มีตามตำนานเล่ากันว่าได้มีโจรสลัดต้องการที่จะมาปล้นชาวบ้าน เมื่อนายพลเขangkงรู้เข้าก็ได้บอกให้ชาวบ้านพยักก้งหันลมแล้วนำไปติดไว้ที่หน้าบ้าน ปรากฏว่าโจรสลัดได้จากไปและไม่ได้ทำการปล้น ชาวบ้านจึงมีความเชื่อว่ก้งหันลมนั้นช่วยขจัดสิ่งชั่วร้ายที่กำลังจะเข้ามา และนำพาสิ่งดีๆ มาสู่ตน จึงได้สร้างวัดเขangkงแห่งนี้ขึ้น เพื่อระลึกถึงนายพลเขangkง และเป็นที่สักการะบูชาเพื่อไม่ให้มีสิ่งไม่ดีเกิดขึ้น โดยจะมีวิธีการไหว้ คือ ตั้งจิตอธิษฐานด้านหน้าองค์เจ้าพ่อเขangkง จากนั้น

ให้ท่านหมุนกังหัน จะมีกังหัน 4 ใบพัด แต่ละใบหมายถึงพร 4 ประการ คือ เดินทางปลอดภัย, สุขภาพแข็งแรง, สมความปรารถนา, และ โชคลาภเงินทอง เชื่อกันว่าหากหมุนครบ 3 รอบและตีกลอง 3 ครั้ง ถือว่าเป็นการช่วยหมุนปัดเป่าเอาสิ่งร้ายและไม่ดีออกไปให้หมด และนำพาส่งดีๆ เข้ามาแทน



จากนั้นนำท่านช้อปปิ้ง **ย่านจิมซาจุ่ย** เป็นแหล่งช้อปปิ้งชื่อดัง มีร้านขายของทั้งเครื่องหนัง, เครื่องกีฬา, เครื่องใช้ไฟฟ้า, กล้องถ่ายรูป, อุปกรณ์อิเล็กทรอนิกส์ และสินค้าแบบที่เป็นของพื้นเมืองฮ่องกงอยู่ด้วย อีกทั้งสินค้าแบรนด์เนม รวมถึงร้านอาหาร ตั้งอยู่บนถนนนาธาน ถนนทอดยาวตั้งแต่ จิมซาจุ่ย จนถึงย่านปรีนซ์เอ็ดเวิร์ด เต็มไปด้วยร้านค้าต่างๆมากมาย ทั้งเสื้อผ้าแบรนด์เนมระดับ HI-END ชื่อดังทั่วโลก ห้างสรรพสินค้าที่ทันสมัย จากถนนนาธานไปที่ถนนแคนตัน ท่านจะตื่นตาตื่นใจไปกับเอาต์เล็ตแบรนด์ที่เรียงติดกันเป็นแถบ นอกจากนี้ยังมี HARBOUR CITY ศูนย์การค้ายักษ์ใหญ่ของฮ่องกง ซึ่งมีร้านค้ากว่า 450 ร้านรวมอยู่ที่นี้ และมี SHOPPING COMPLEX ขนาดใหญ่ชื่อ OCEAN TERMINAL ซึ่งประกอบไปด้วยห้างสรรพสินค้าเรียงรายกันอยู่ และมีทางเชื่อมติดต่อกันสามารถเดินทะลุถึงกันได้ มีสินค้าแบรนด์ดัง ไม่ว่าจะเป็น GIORDANO, BOSSINI, COACH, LONGCHAMP, LOUIS VUITTON, PRADA, HEMES และอีกมากมายให้ท่านได้เลือกซื้อ



📌 อีศระอาหารอาหารเย็นตามอัชชาติ **เพื่อความสะดวกในการช้อปปิ้ง**

สมควรแก่เวลานำท่านเดินทางสู่สนามบินเซ็กเล็บก็๊อก

21.00 น. ออกเดินทางจากสนามบินเซ็กเล็บก็๊อก สู่ กรุงเทพฯ

โดยสารการบิน **EMIRATES** เที่ยวบิน **EK385** (📌บริการอาหารและเครื่องดื่มบนเครื่อง)

23.15 น. ถึง สนามบินสุวรรณภูมิ กรุงเทพฯ โดยสวัสดิภาพ พร้อมความประทับใจไม่รู้ลืม

อัตราค่าบริการ

วันเดินทาง	ราคาทัวร์/ท่าน พักห้องละ 2-3 ท่าน	ราคาไม่รวมตัว	ราคา ห้องพัก เดี่ยว	จำนวน
เมษายน - พฤษภาคม 2569				
5-7 เมษายน 2569	16,999	11,999	6,900	20
17-19 เมษายน 2569	18,999	13,999	6,900	20
24-26 เมษายน 2569	16,999	11,999	6,900	20
2-4 พฤษภาคม 2569	19,999	13,999	6,900	20

ไม่มีราคาเด็ก

ราคา Infant (เด็กอายุไม่เกิน 2 ปี ๓ วันเดินทางกลับ) ท่านละ 8,900 บาท

อัตรานี้ ยังไม่รวมค่าทิปคนขับรถ มัคคุเทศก์ท้องถิ่น ท่านละ 1,500 บาท

** ทิปหัวหน้าทัวร์ขึ้นอยู่กับความพึงพอใจของลูกค้า **

เงื่อนไข

และข้อกำหนดการเดินทาง

การสำรองที่นั่งและการชำระเงิน (สำคัญกรุณาอ่าน)

01

ผู้เดินทางต้องชำระเงินมัดจำ
ท่านละ 10,000 บาท ในวันทำการจอง



02

ชำระเงินส่วนที่เหลือภายใน 30 วัน
ก่อนวันเดินทาง



03

หากทำการจองภายใน 30 วัน
ก่อนวันเดินทาง ต้องชำระเต็มจำนวนทันที



เงื่อนไข



การยกเลิกการเดินทาง

สำคัญ
กรุณาอ่าน

ไม่น้อยกว่า

30 วัน

ก่อนวันเดินทาง

คืนเงิน
เต็มจำนวน

(หักค่าใช้จ่ายที่เกิดขึ้นจริง หากมี)

15-29 วัน

ก่อนวันเดินทาง

คืน **50%**

(หักค่าใช้จ่ายที่เกิดขึ้นจริง หากมี)

0-14 วัน

ก่อนวันเดินทาง

ไม่คืนเงิน

บริษัทของสงวนสิทธิ์หักค่าใช้จ่ายที่เกิดขึ้นจริง และสามารถแสดงหลักฐานได้

ค่าใช้จ่ายที่เกิดขึ้นจริง หมายถึง ค่าใช้จ่ายที่บริษัทได้ชำระแล้ว และไม่สามารถเรียกคืนได้
เป็นไปตามหลักเกณฑ์ของกรมการท่องเที่ยว

ค่าบริการที่รวมแล้ว

ตัวเครื่องบินไป-กลับตามรายการ พร้อมภาษีน้ำมันและภาษีสนามบิน
(หากสายการบินปรับเพิ่มราคากำหนดน้ำมันจะมีการเรียกเก็บเพิ่มตามจริง)

น้ำหนักกระเป๋าโหลดใต้ท้องเครื่อง 30 กก./ท่าน
และกระเป๋าถือขึ้นเครื่อง 7 กก./ท่าน

โรงแรมตามที่ระบุ พักห้องละ 2-3 ท่าน
(กรณีต้องพักเดี่ยวมีค่าใช้จ่ายเพิ่มเติม)

อาหารตามที่ระบุในโปรแกรม

รถรับ-ส่ง และการเดินทางตามที่ระบุในโปรแกรม

ค่าเข้าชมสถานที่ท่องเที่ยวตามที่ระบุ

น้ำดื่มวันละ 1 ขวด/ท่าน

มีคูปองที่ท้องถิ่น
และหัวหน้าทัวร์ดูแลตลอดการเดินทาง



ประกันอุบัติเหตุ

ระหว่างเดินทาง วงเงิน 1,000,000 บาท
(ตามเงื่อนไขกรมธรรม์)



สำคัญ
กรุณาอ่าน

ค่าบริการที่ไม่รวม

- ❌ ค่าทิปโถดท้องถิ่นและคนขับรถ 1,500 บาท/ท่าน
- ❌ ค่าทิปหัวหน้าทัวร์ (ตามความพึงพอใจของลูกค้า)
- ❌ ภาษีมูลค่าเพิ่ม 7% และภาษีหัก ณ ที่จ่าย 3%
- ❌ ค่าวีซ่าและค่าดำเนินการ
กรณีผู้เดินทางไม่ได้ถือหนังสือเดินทางไทย
- ❌ ค่าหนังสือเดินทางใหม่
- ❌ ค่าน้ำหนักสัมภาระที่เกินกำหนด
- ❌ ค่าใช้จ่ายส่วนตัว เช่น ไทรศัพท์ อินเทอร์เน็ต มิบบาร์
ชกิร์ต หรืออาหารที่สั่งนอกเหนือจากโปรแกรม
- ❌ ค่าใช้จ่ายอื่นเนื่องมาจากโรคโควิด-19



สำคัญ
กรุณาอ่าน

กรณีเจ็บป่วยก่อนเดินทาง



หากมีเหตุเจ็บป่วย
จนไม่สามารถเดินทางได้

โปรดแสดงใบรับรองแพทย์จากโรงพยาบาล

แจ้งล่วงหน้าอย่างน้อย

30 วันก่อนเดินทาง

หากยังไม่ออกตั๋ว
สามารถเปลี่ยนชื่อผู้เดินทางได้

บริษัทจะพิจารณาและช่วยเหลืออย่างเต็มที่
แต่ไม่รับประกันการเลื่อนหรือคืนเงินในทุกกรณี

เงื่อนไข

เกี่ยวกับการเดินทาง

สำคัญ
กรุณาอ่าน



โปรแกรมทัวร์แบบหมู่คณะ

01

ต้องปฏิบัติตามโปรแกรมและเข้าร้านค้า หรือโรงงานตามที่กฎหมายท่องเที่ยว ของประเทศปลายทางกำหนด (ไม่บังคับซื้อสินค้า)



02

หากปฏิเสธไม่เข้าร้านค้า บริษัทฯ มีสิทธิเรียกเก็บค่าดำเนินการ 2,000 HKD/ท่าน



03

หากปฏิเสธไม่เข้าร้าน บริษัทฯ ขอสงวนสิทธิ์ยกเลิกการเดินทางต่อ และไม่คืนค่าใช้จ่ายที่ชำระแล้ว



เงื่อนไข

เกี่ยวกับสายการบิน

• ตัวหมู่คณะเป็นราคาพิเศษ ไม่สามารถเลือกที่นั่งล่วงหน้า สะสมไมล์ หรือเปลี่ยนเป็นตั๋วรางวัลได้

• สายการบินมีสิทธิ์เปลี่ยนแปลงเวลา เที่ยวบิน อาหาร และสิ่งอำนวยความสะดวก โดยไม่ต้องแจ้งล่วงหน้า

• หากต้องการที่นั่งพิเศษ อาจมีค่าใช้จ่ายเพิ่มเติมขึ้นอยู่กับสายการบิน

เงื่อนไข

เกี่ยวกับโรงแรม

• ประเภทห้องพักขึ้นอยู่กับการจัดสรร ของโรงแรมในแต่ละแห่ง บางแห่งอาจ ไม่มีห้องพัก 3 ท่าน

• หากเข้าพักในช่วงเทศกาล งานแสดง สินค้า หรือ Trade Fair อาจมีการปรับราคาสูงขึ้น และห้องพักมีจำนวนจำกัด

• โรงแรมส่วนใหญ่เป็นห้องปลอดบุหรี่ หากฝ่าฝืนสูบบุหรี่ในห้องพัก จะถูกเรียกเก็บค่าทำความสะอาดตามมาตรฐาน



สำคัญ
กรุณาอ่าน

เงื่อนไขอื่น ๆ

การออกตั๋วล่วงหน้า

กรณีที่ต้องออกตั๋วล่วงหน้า เช่น ตั๋วเครื่องบิน รถทัวร์ หรือรถไฟ
กรุณาสอบถามเจ้าหน้าที่ก่อนทุกครั้ง เนื่องจากสายการบิน หรือผู้ให้บริการอาจ
เปลี่ยนแปลงเที่ยวบินหรือเวลาเดินทางได้โดยไม่แจ้งล่วงหน้า

บริษัทฯ ขอสงวนสิทธิ์ไม่รับผิดชอบ
ในกรณีที่ลูกค้าออกตั๋วด้วยตนเองแล้วไม่สามารถเดินทางพร้อมคณะได้

- หนังสือเดินทางต้องมีอายุเหลือไม่น้อยกว่า 6 เดือน
หากถูกปฏิเสธเข้าประเทศ บริษัทฯ ไม่รับผิดชอบและไม่คืนค่าใช้จ่าย
- บริษัทฯ ไม่รับผิดชอบในกรณีที่ถูกปฏิเสธการออกวีซ่า
หรือถูกปฏิเสธการเข้าเมืองเนื่องจากการให้ข้อมูลเท็จ เอกสารปลอม
หรือการประพฤติที่ไม่เหมาะสม
- หากผู้เดินทางใช้บริการไม่ครบตามรายการ (เช่น ไม่เข้าชมสถานที่
หรือไม่รับประทานอาหารเช้า) จะไม่สามารถเรียกร้องเงินคืนได้
- หากเกิดเหตุสุดวิสัย เช่น สายการบินยกเลิกเที่ยวบิน
ภัยธรรมชาติ หรือเหตุการณ์ที่ไม่สามารถคาดการณ์ได้
บริษัทฯ จะไม่รับผิดชอบค่าใช้จ่ายที่เกิดขึ้น

ข้อสรุปสำคัญ



การยืนยันการจองหลังจากอ่านเอกสารนี้แล้ว

ถือว่าผู้เดินทางได้อ่าน
ทำความเข้าใจ และยอมรับเงื่อนไขทั้งหมดโดยสมบูรณ์

ข้อตกลงการขอเอาประกันภัยอุบัติเหตุเดินทาง สำหรับธุรกิจนำเที่ยวและมัคคุเทศก์

ข้อตกลงคุ้มครอง (Insuring Agreement) ไม่จำกัดอายุผู้ทำประกันภัย (No age limit)	จำนวนเงินเอาประกันภัย (บาท) Sum Insured (Bht.)
1. เสียชีวิต สูญเสียอวัยวะ สายตา หรืออวัยวะพลภาพถาวรสิ้นเชิง อ.บ.1 ต่อคน P.A. 1: Loss of life, dismemberment, loss of sight or total permanent disability per person	1,000,000
2. การรักษาพยาบาลต่ออุบัติเหตุแต่ละครั้ง ต่อคนหรือต่อระยะเวลาการเดินทาง คุ้มครองไม่เกิน Medical expenses due to accident, limit per person and per period of insurance	500,000
2.1 การเคลื่อนย้ายผู้ป่วยกลับภูมิลำเนา หรือสถานพยาบาลจากกรณีอุบัติเหตุ การเดินทางกลับประเทศหรือโรงพยาบาลที่เหมาะสมในประเทศ รวมถึงการเดินทางด้วยรถพยาบาลจากจุดเกิดเหตุไปยังสถานพยาบาลขณะอยู่ในต่างประเทศ (รวมอยู่ในค่ารักษาพยาบาล ข้อ 2.) Evacuation expense from injury, return transport of insured to residence or to suitable hospital closest to residence, incl. appropriate car ambulance from event place to hospital (included in no.2 sum insured)	100,000
2.2 การรักษาพยาบาลอันเนื่องมาจากการก่อการร้าย ต่ออุบัติเหตุแต่ละครั้ง ต่อคนหรือต่อระยะเวลาการเดินทาง (รวมอยู่ในค่ารักษาพยาบาล ข้อ 2.) Medical Expenses due to Act of Terrorism, limit per person and per period of insurance, (included in no.2 sum insured)	30,000
2.3 คุ้มครองพิเศษ ค่ารักษาพยาบาลจาก อุบัติเหตุจากการเล่นสกี, การดำน้ำ (snorkeling), ผู้โดยสารเรือเร็ว, บานาน่าโบท, เจ็ทสกี, เรือลากร่มและชีวจอร์กเกอร์ ต่ออุบัติเหตุแต่ละครั้งต่อคนหรือต่อระยะเวลาการเดินทาง (รวมอยู่ในค่ารักษาพยาบาล ข้อ 2.) Special coverage : Medical expenses arising from accident from skiing, snorkeling, speed boat, banana boat, jet ski, parasailing (pulled by speed boat), sea walker, per each accident (included in no.2 sum insured)	คุ้มครอง Covered
3. ค่าใช้จ่ายในการขนส่งศพกลับภูมิลำเนา คุ้มครองไม่เกิน Repatriation expense for mortal remains	100,000
4. อาหารเป็นพิษ คุ้มครองไม่เกิน Food poisoning	100,000
5. ชดเชยรายได้รายวันในกรณีเข้ารับรักษาพยาบาลผู้ป่วยในจากอุบัติเหตุในและต่างประเทศต่อวัน (สูงสุด 30 วัน) Hospitalization benefit from injury - domestic and outbound per day (max 30 days)	800

สำคัญ

รายละเอียด ความคุ้มครองย่อยกวันต่างๆ เป็นไปตามเงื่อนไขที่บริษัทที่รับประกันภัยกำหนด