



# ชิงเต่า มรดกแดนมังกร

เฟิงไห่ เจียงไถ่ เว่ยไห่ | 7 วัน 5 คืน



**เดินทาง**

21 เม.ย. - 27 เม.ย. 69 23,888  
08 พ.ค. - 14 พ.ค. 69 28,888  
20 พ.ค. - 26 พ.ค. 69 28,888

**ไฮไลท์**

สัมผัสความยิ่งใหญ่ของ 4 เมืองสำคัญ  
ชิงเต่า - เยียนโก - เฟิงไห่ - เว่ยไห่  
ปาต้ากวน - โบสถ์คาทอลิก - ตึกเก่าริมหา



ถนนคอปเพิลิงหมายเลข 8



โบสถ์เซนต์ไมเคิล



โรงแรมเป่ย์ริ่งชิงเต่า

ราคาเริ่มต้น  
**23,888**

2UTAO-MU002

7 วัน 5 คืน



ไม่ลงร้านช้อปปิ้ง

โรงแรม 4 ดาว

# ชิงเต่า มรดกแดนมังกร เฝิงไหหล เยียนไถ เว่ยไห่

## 7 วัน 5 คืน โดยสายการบิน ไชน่า อีสเทิร์น (MU)

	โปรแกรมเดินทาง	เช้า	เที่ยง	ค่ำ	โรงแรมที่พัก
1	กรุงเทพฯ (สนามบินสุวรรณภูมิ)				
2	กรุงเทพฯ (สนามบินสุวรรณภูมิ) – เชียงไฮ้ (สนามบินเซี่ยงไฮ้ผู้ตง) (MU548 :02:10 - 07:35) ชิงเต่า (สนามบินชิงเต่าเจียวตง) (MU5589: 10:40 - 12:20) - ชิงเต่า - เชื่อนคูร์ก - เกาะเยียนเอ้อ - สวนประติมากรรมชิงเต่า	✈	✈	🍴	HOLIDAY INN EXPRESS QINGDAO CHAOYANG หรือเทียบเท่าระดับ 4 ดาว <b>** มาตรฐานประเทศจีน **</b>
3	เฝิงไหหล - อุทยานแปดเซียนข้ามสมุทร - เยียนไถ - เซ็คอิน จิตรกรรมหาดทรายทอง	🍴	🍴	🍴	YANTAI BEST WESTERN HOTEL หรือเทียบเท่าระดับ 4 ดาว <b>** มาตรฐานประเทศจีน **</b>
4	ท่าเรือชาวประมง - ถนนเฉาหยาง - เว่ยไห่ - ถนนคบเพลิง หมายเลข 8 - เรือ บลูเวย์ส์	🍴	🍴	🍴	WEIHAI BRIGHT RADIANCE HOTEL หรือเทียบเท่าระดับ 4 ดาว <b>** มาตรฐานประเทศจีน **</b>
5	ชิงเต่า - ย่านซาจื่อฮั่ว - แสงสีมหานครเรียงระบำ ณ ชายหาดหมายเลข 3	🍴	🍴	🍴	HOLIDAY INN EXPRESS QINGDAO CHAOYANG หรือเทียบเท่าระดับ 4 ดาว <b>** มาตรฐานประเทศจีน **</b>
6	เซ็คอินย่านเมืองเก่าเยอรมัน - โบสถ์ เซนต์ ไมเคิล - ตรอกปลาเงิน- สตรีทอาร์ท สตูดิโอจิบลิ - พิพิธภัณฑ์โรงเบียร์ชิงเต่า <b>ลิ้มรสเบียร์ชิงเต่า ท่านละ 1 แก้ว</b> - ถนนคนเดินไถตง	🍴	🍴	X อิสระ	HOLIDAY INN EXPRESS QINGDAO CHAOYANG หรือเทียบเท่าระดับ 4 ดาว <b>** มาตรฐานประเทศจีน **</b>
7	ถนนปาต้ากวน - เขาซินฮ่าวซาน - ชิงเต่า (สนามบินชิงเต่าเจียวตง) – เชียงไฮ้ (สนามบินเซี่ยงไฮ้ผู้ตง) (MU5564 : 16:50 - 18:20) - กรุงเทพฯ (สนามบินสุวรรณภูมิ) (MU841: 22:15 - 01:55+1)	🍴	✈	✈	

เนื่องจากการบริการจะเริ่มต้น ณ สนามบินต้นทาง สนามบินสุวรรณภูมิ กรณีที่ท่านเดินทางจากต่างจังหวัด ค่าใช้จ่ายในการเดินทาง เช่น ตั๋วเครื่องบิน รถไฟ รถทัวร์ ที่พัก ไม่ได้อยู่ในรายการทัวร์ ดังนั้นทางบริษัทจะไม่รับผิดชอบค่าใช้จ่ายในส่วนนี้ ในกรณีที่เที่ยวบินมีการเปลี่ยนแปลง อันเนื่องมาจาก สายการบินเปลี่ยนแปลงเวลาบิน เที่ยวบิน ยกเลิก เที่ยวบิน หรือสาเหตุสุดวิสัยอื่นๆ

วันเดินทาง	ผู้ใหญ่พัก 2-3 ท่าน ท่านละ	พักเดี่ยว เพิ่มท่านละ	จอยแลนด์ ไม่ใช่ตัว ท่านละ
08-14 พ.ค. 69	28,888. -	5,000. -	15,900.-
20-26 พ.ค. 69	28,888. -	5,000. -	15,900.-

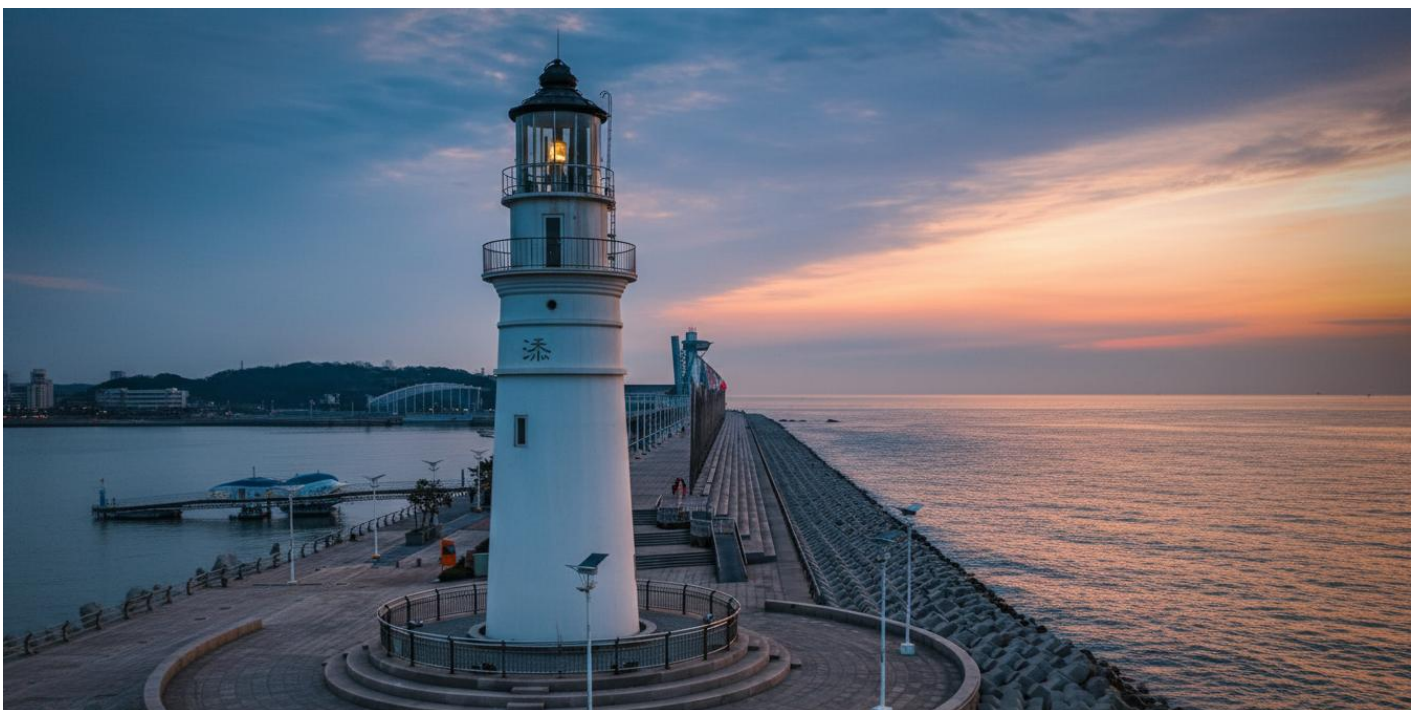
**ราคาทัวร์ข้างต้นยังไม่รวมค่าทิปมัคคุเทศน์ท้องถิ่นและคนขับรถ 2,000 บาท/ท่าน/ทริป**  
**รายการทัวร์นี้ไม่มีราคาเด็ก**  
**\*\* ทารก (อายุไม่เกิน 2 ขวบ) ท่านละ 9,900 .-\*\***

วันแรก	กรุงเทพฯ (สนามบินสุวรรณภูมิ)
22.00 น.	พร้อมกันที่ ท่าอากาศยานสุวรรณภูมิ อาคารผู้โดยสารระหว่างประเทศ ชั้น 4 ประตู 10 เคาน์เตอร์ โดยมีเจ้าหน้าที่คอยให้การต้อนรับและอำนวยความสะดวกตรวจสอบเช็คสัมภาระและเอกสารการเดินทางให้กับทุกท่าน <b>เช็คอิน ณ เคาน์เตอร์ สายการบิน ไซน่า อีสเทิร์น แอร์ไลน์ (MU) รวมน้ำหนักกระเป๋าสำหรับโหลดใต้เครื่อง 23 กิโลกรัม โดยจำกัดท่านละ 1 ใบ สัมภาระของท่านจะทำการเช็คอิน (Check-through) ส่งตรงไปยังสนามบินปลายทาง</b>
วันที่สอง	กรุงเทพฯ (สนามบินสุวรรณภูมิ) – เชียงใหม่ (สนามบินเชียงใหม่) (MU548 :02:10 - 07:35) ชิงเต่า (สนามบินชิงเต่าเจียวตง) (MU5589: 10:40 - 12:20) - ชิงเต่า - เชียนคูรัก – เกาะเยียนเอ้อ - สวนประติมากรรมชิงเต่า
02.10 น.	ออกเดินทางจาก สนามบินสุวรรณภูมิ สู่ สนามบินเชียงใหม่ ผู้ตง โดย สายการบิน ไซน่า อีสเทิร์น แอร์ไลน์ (MU) เที่ยวบินที่ MU548 <b>มีบริการอาหารบนเครื่อง (รูปแบบอาหารอาจปรับเปลี่ยนเป็น อาหารร้อน หรือ Snack Box ได้ตามความเหมาะสมและนโยบายของสายการบินในเที่ยวบินนั้นๆ โดยไม่อาจแจ้งให้ทราบล่วงหน้า)</b>
07.35 น.	เดินทางถึง สนามบินเชียงใหม่ ผู้ตง นำท่านผ่านขั้นตอนตรวจคนเข้าเมือง จากนั้นพักผ่อนภายในสนามบินเพื่อรอต่อเครื่องในเที่ยวบินถัดไป
10.40 น.	ออกเดินทางจาก สนามบินเชียงใหม่ ผู้ตง สู่ สนามบินชิงเต่าเจียวตง โดย สายการบิน ไซน่า อีสเทิร์น (MU) เที่ยวบินที่ MU5589 <b>มีบริการอาหารบนเครื่อง (รูปแบบอาหารอาจปรับเปลี่ยนเป็น อาหารร้อน หรือ Snack Box ได้ตามความเหมาะสมและนโยบายของสายการบินในเที่ยวบินนั้นๆ โดยไม่อาจแจ้งให้ทราบล่วงหน้า)</b>
12.20 น.	เดินทางถึง สนามบินชิงเต่าเจียวตง ที่ซึ่งลมทะเลกระซิบเรื่องราวแห่งกาลเวลา ณ ปลายคาบสมุทรซานตง ที่ซึ่งแผ่นดินโอบล้อมทะเลเหลือง มีหนึ่งนครบันทึกที่มีชีวิตของประวัติศาสตร์ซึ่งลมหายใจเข้าออกเป็นเกลียวคลื่นและกลิ่นอายยุโรปที่ข้ามกาลเวลามาพบกับวัฒนธรรมตะวันออกอย่างลงตัวเสน่ห์ของหลังคาสีแดงอิฐสไตล์เยอรมันที่ลดหลั่นตามเนินเขา ตัดกับสีเขียวของแมกไม้และสีครามของน้ำทะเล เป็นภาพจำที่

เชื่อเชิญให้ผู้คนมาค้นหา ที่นี่ เวลาดูเหมือนจะเดินช้าลงกว่าเมืองใหญ่อื่นๆ ของจีน ผู้คนมีจังหวะชีวิตที่ผ่อนคลาย ปล่อยให้ไปกับสายลมและเสียงคลื่นที่ซัดสาดชายหาด ประวัติศาสตร์ได้หล่อหลอมให้ชิงเต๋ามีเอกลักษณ์ที่ไม่เหมือนใคร จากหมู่บ้านชาวประมงเล็กๆ สู่อการเป็นเมืองในอาณานิคมของเยอรมนีในช่วงปลายศตวรรษที่ 19 มรดกจากยุคนั้นไม่ได้ทิ้งไว้เพียงสถาปัตยกรรมแบบโกธิกและบาวาเรียนที่งดงามราวกับยกเมืองในยุโรปมาตั้งไว้



หลังจากนำท่านผ่านขั้นตอนตรวจคนเข้าเมืองและรับกระเป๋าแล้ว นำท่านออกเดินทาง นำท่านเดินทางสู่ **เขื่อนคุรุ๊ก** จุดนัดพบแห่งรักริมทะเลชิงเต๋่า สัมผัสสายลมแห่งท้องทะเลและแสงสียามค่ำ ค่ำคืนที่ "เขื่อนคุรุ๊ก" เชื้อนกันคลื่นที่ทอดยาวลงไปในทะเลซึ่งเป็นส่วนหนึ่งของศูนย์กีฬาเรือใบโอลิมปิกชิงเต๋่า ที่นี่ไม่ใช่เป็นเพียงแค่ทางเดินริมทะเล แต่เป็นพื้นที่แห่งความโรแมนติกที่คู่รักและนักท่องเที่ยวนิยมมาเยือน เพื่อชมวิวทิวทัศน์อันงดงามของอ่าวผู้ซาน ปลายสุดของเขื่อนมีประภาคารสีขาวตั้งตระหง่านเป็นสัญลักษณ์ สองข้างทางเรียงรายไปด้วยร้านอาหาร บาร์ และคาเฟ่บรรยากาศดี ทำให้ที่นี่เป็นจุดชมพระอาทิตย์ตกและแสงไฟจากตึกระฟ้าของเมืองชิงเต๋่าที่สวยงามจับใจที่สุดแห่งหนึ่ง



หลีกเลี่ยงความวุ่นวายแล้วปล่อยใจไปกับเส้นทางไม้เลียบชายฝั่งที่สวยงามแห่งหนึ่งในชิงเต่า ณ **เกาะเยียนเอ๋อ** แลมหาดที่ยื่นออกไปในทะเล มอบทัศนียภาพอันงดงามของอ่าวผู้ซาน ที่ซึ่งผืนน้ำสีครามมาบรรจบกับตึกระฟ้าของเมืองได้อย่างลงตัว ที่นี่เป็นที่รู้จักในฐานะ "เขื่อนแห่งความรัก" และเป็นจุดถ่ายรูปยอดนิยมที่คู่รักและนักท่องเที่ยวต่างพากันมาเก็บภาพความทรงจำ โดยเฉพาะในช่วงเวลาที่พระอาทิตย์ลับขอบฟ้า แสงไฟสีนวลจะสว่างไสวขึ้นตามทางเดินไม้ สร้างบรรยากาศที่อบอุ่นและโรแมนติกจับใจ



จากนั้นนำท่านชม **อุทยานประติมากรรมชิงเต่า** หรือที่คนท้องถิ่นอาจคุ้นเคยในชื่อ "สวนสาธารณะให้จิตใจเย็น" พื้นที่สีเขียวที่ได้รับการออกแบบอย่างพิถีพิถันภายใต้แนวคิด "เกิดจากทะเล เพื่อความรัก" ผสมผสานความงามของธรรมชาติเข้ากับศิลปะสมัยใหม่ได้อย่างลงตัว สวนแห่งนี้โดดเด่นด้วยโทนีสีชมพู พาสเทลที่ตัดกับสีฟ้าครามของท้องทะเลและท้องฟ้า ทำให้ทุกอย่างก้าวของคุณเต็มไปด้วยความรู้สึกอบอุ่นและชวนฝัน ที่ซึ่งเสียงคลื่นซบกล่อมพร้อมกับความงามของงานปั้นจากศิลปินทั่วโลก ที่ตั้งตระหง่านท้าทายลมทะเล เชิญชวนให้ทุกคนมาสัมผัสการเดินทางแห่งศิลปะริมชายฝั่งที่น่าประทับใจไม่รู้ลืม



**คำ**      **รับประทานอาหารคำ ณ ภัตตาคาร (มือที่ 1)**

จากนั้นนำท่านเดินทางเข้าสู่ที่พัก

ที่พัก

**HOLIDAY INN EXPRESS QINGDAO CHENGYANG หรือเทียบเท่าระดับ 4 ดาว (มาตรฐานประเทศจีน)**

วันที่สาม

**เมืองไหล - อุทยานแปดเซียนข้ามสมุทร - เยียนไถ - เซ็คอินจิตรกรรมหาดทรายทอง**

เช้า

**รับประทานอาหารเช้า ณ ห้องอาหารของโรงแรม (มื้อที่ 2)**

นำท่านออกเดินทางสู่ สุดขอบตะวันออกของคาบสมุทรซานตง ที่ซึ่งทะเลป้อไห่และทะเลเหลืองมาบรรจบกัน มีดินแดนแห่งหนึ่งที่ลมหายใจของมนอบอวลไปด้วยกลิ่นอายของเทพนิยายและประวัติศาสตร์อันยาวนาน สู่ **เมืองเมืองไหล (ระยะทาง 253 ก.ม. ใช้เวลาเดินทางประมาณ 4 ชั่วโมง)** เมืองที่สง่างามด้วยเรื่องราวที่ซอันทักกันมาร่วมพันปี ที่นี่คือ "แดนสุขาวดีบนโลกมนุษย์" สถานที่ที่เชื่อกันว่าเป็นที่พำนักของเหล่าเซียนผู้อมตะ จิตวิญญาณของเมืองไหลผูกพันอย่างแนบแน่นกับตำนาน "แปดเซียนข้ามทะเล" เรื่องเล่าขานถึงเหล่าเซียนแปดองค์ที่เฝ้ามาจากการร่ำสุรา

กลางวัน

**รับประทานอาหารกลางวัน ณ ภัตตาคาร (มื้อที่ 3)**

บ่าย

นำท่านเดินทางสู่ **จุดชมวิวแปดเซียนข้ามสมุทร** ปลายแหลมแห่งตำนาน เกาะที่มนุษย์สร้างขึ้นในรูปทรงของ "น้ำเต้า" อันเป็นมงคล ยื่นออกไปในทะเลหลวงไห่ (ทะเลเหลือง) ที่นี่คือจุดกำเนิดของตำนาน "แปดเซียนข้ามทะเล" อันเลื่องชื่อของจีน ทันทีที่ข้ามสะพานแปดเซียนเข้าไป คุณจะรู้สึกราวกับหลุดเข้าไปในภาพวาดจีนโบราณที่เต็มไปด้วยศาลาและหอคอยสถาปัตยกรรมคลาสสิก เสียงคลื่นกระทบฝั่งและฝูงนกนางนวลที่โบยบินอย่างอิสระ จะทำให้คุณสัมผัสได้ถึงบรรยากาศของแดนสวรรค์บนดิน ที่นี่เป็นจุดที่ดีที่สุดแห่งหนึ่งในการชมปรากฏการณ์ภาพลวงตาในทะเล ซึ่งมักเกิดขึ้นในช่วงเปลี่ยนฤดูใบไม้ผลิเป็นฤดูร้อน

**\*\*รายการทัวร์ ไม่รวมค่าขึ้นกระเช้าเหิงซาน \*\***



นำท่านออกเดินทางสู่ **เมืองเยียนไถ (ระยะทาง 94 ก.ม. ใช้เวลาเดินทางประมาณ 1.5 ชั่วโมง)** ที่ซึ่งสายลมแห่งตำนานและกลิ่นอายไวน์บรรจบกับคลื่นทะเล ณ ปลายสุดของคาบสมุทรซานตง ที่ซึ่งทะเลป้อไห่และ

ทะเลเหลืองมาบรรจบกัน เมืองที่ไม่เพียงแต่มีชายหาดสีทองทอดยาวสุดสายตา แต่ยังเป็นดินแดนที่ทุกอนุ  
ของอากาศอบอวลไปด้วยเรื่องราวในหน้าประวัติศาสตร์ ตำนานลึกลับ และกลิ่นหอมจรุงของไวน์ชั้นเลิศ  
ชื่อของเมือง "เยียนไถ" แปลตรงตัวว่า "หอคิว้น" ซึ่งมีที่มาจากหอสังเกตการณ์ที่สร้างขึ้นในสมัยราชวงศ์ห  
มิง เพื่อจุดไฟให้สัญญาณคว้นเตือนภัยจากโจรสลัดในทะเล ทุกวันนี้ แม้คว้นไฟจะจางหายไปแล้ว แต่จิต  
วิญญาณแห่งการปกป้องและสายใยที่ผูกพันกับท้องทะเลยังคงฝังรากลึกอยู่ในวัฒนธรรมของชาวเมือง สู่  
เมืองที่ส่งงามด้วยเรื่องราวที่ซ้อนทับกันมาร่วมพันปี



เดินทางสู่ **หาดทรายทอง จินซาทาน** ไข่มุกเม็ดงามแห่งทะเลเหลือง สัมผัสเสน่ห์ของ "หาดทรายทองจินซา  
ทาน" ชายหาดที่ได้รับการขนานนามว่าเป็นหนึ่งในชายหาดที่สวยงามที่สุดทางตอนเหนือของประเทศไทย ที่นี่  
คือผืนทรายสีทองอร่าม เนื้อละเอียดนุ่มเท้า ทอดยาวสุดลูกหูลูกตาเคียงข้างน้ำทะเลสีครามใสสะอาด  
บรรยากาศที่เงียบสงบและทิวทัศน์อันงดงามของแนวป่าสนเขียวชอุ่มที่โอบล้อมชายหาด ทำให้ที่นี่เป็น  
สถานที่พักผ่อนหย่อนใจและถ่ายภาพที่สมบูรณ์แบบตลอดแนวชายหาด เชื่อกัน ณ **สะพานเทียนหม่าจั้น  
เจียว** จุดนัดพบแห่งรักริมหาดทรายทอง สะพานทอดยาวยื่นลงไปในทะเลกว่า 400 เมตร โดดเด่นด้วย  
ประติมากรรมรูปม้าสวรรค์ (เทียนหม่า) ที่ส่งงาม แต่ได้รับการออกแบบขึ้นภายใต้ธีม "ความรัก" ทำให้ที่นี่  
กลายเป็นหนึ่งในแลนด์มาร์กสุดโรแมนติคที่คู่รักและนักท่องเที่ยวต้องมาเยือน



เช็คอิน **ประติมากรรมวาฬผู้โดดเดี่ยว** อันเจียบสงบบนหาดทรายแห่งเยียนไถ ณ ใจกลางจินซาทาน แลนด์มาร์กยอดนิยมที่ดึงดูดนักท่องเที่ยวให้มาถ่ายรูปและดื่มด่ำกับบรรยากาศอันเปี่ยมด้วยความหมาย ด้วยภาพลักษณ์ที่ทรงพลังและความรู้สึกสงบเงียบ ทำให้ "วาฬผู้โดดเดี่ยว" กลายเป็นสัญลักษณ์แห่งชายฝั่งทะเลที่สวยงามของเยียนไถ และเป็นจุดหมายที่ต้องมาเยือนสักครั้ง

**ค่ำ** **รับประทานอาหารค่ำ ณ ภัตตาคาร (มื้อที่ 4)**

จากนั้นนำท่านเดินทางเข้าสู่ที่พัก

**ที่พัก** **YANTAI BEST WESTERN หรือเทียบเท่าระดับ 4 ดาว (มาตรฐานประเทศจีน)**

**วันที่สี่** **ท่าเรือชาวประมง – ถนนเฉาหยาง – เว่ยไห่ - ถนนคอปเปลิงหมายเลข 8 - เรือ บลูเวย์ส์**

**เช้า** **รับประทานอาหารเช้า ณ ห้องอาหารของโรงแรม (มื้อที่ 5)**

นำท่านเดินทางสู่ **ท่าเรือชาวประมงเยียนไถ** ประสพการณ์ราวกับหลุดเข้าไปในเมืองริมทะเลยุโรป ด้วยสถาปัตยกรรมสไตล์ยุโรปเหนือที่โดดเด่น อาคารหลังคาสีแดงทอดยาวเลียบชายฝั่งทะเลเหลือง สร้างบรรยากาศสุดโรแมนติก ที่นี่เป็นมากกว่าแค่ท่าเรือ แต่เป็นศูนย์รวมการท่องเที่ยว ความบันเทิง และการพักผ่อน ที่ผสมผสานความงามของธรรมชาติเข้ากับสิ่งก่อสร้างที่มีเสน่ห์ได้อย่างลงตัว ไม่ว่าจะเป็นการเดินเล่นรับลมทะเลบนทางเดินไม้ ถ่ายรูปกับอาคารสวยๆ หรือนั่งจิบกาแฟในคาเฟ่บรรยากาศดี



นำท่านผจญภัยไปกับ **ถนนคนเดินและย่านของกินเล่นเฉาหยาง** สวรรค์ของนักชิมที่รวบรวมรสชาติต้นตำรับและวัฒนธรรมท้องถิ่นไว้ในที่เดียว สองข้างทางประดับประดาด้วยอาคารเก่าแก่สไตล์ยุโรปที่สร้างมาตั้งแต่ปี 1872 ผสมผสานกับแสงไฟนีออนยามค่ำคืน ทำให้เกิดบรรยากาศที่คึกคักและน่าหลงใหล กลิ่นหอมของอาหารทะเลสดๆ ที่กำลังถูกย่างบนเตาถ่าน และเสียงพูดคุยอย่างสนุกสนานของผู้คน จะดึงดูดให้คุณเข้าไปสัมผัสกับมนต์เสน่ห์แห่งรสชาติของเมือง



นำท่านเดินทางสู่ **เมืองเว่ยไห่** (ระยะทาง 69 ก.ม. ใช้เวลาเดินทางประมาณ 1 ชั่วโมง) เสียงกระซิบจากท้องทะเลและเรื่องราวแห่งกาลเวลา ที่ซึ่งแผ่นดินจีนบรรจบกับทะเลเหลืองอย่างสงบบงาม เมืองที่ไม่เพียงแคมีชายหาดทอดยาวและอากาศบริสุทธิ์ ด้วยตำแหน่งที่ตั้งซึ่งเป็นเมืองของจีนที่อยู่ใกล้กับคาบสมุทรเกาหลีมากที่สุด ทำให้เว่ยไห่กลายเป็นศูนย์กลางการแลกเปลี่ยนทางเศรษฐกิจและวัฒนธรรมกับเกาหลีได้มาอย่างยาวนาน อิทธิพลนี้ปรากฏให้เห็นอย่างชัดเจนในชีวิตประจำวันของผู้คน ตั้งแต่ร้านค้า ป้ายบอกทาง ไปจนถึงร้านอาหารเกาหลีรสชาติต้นตำรับที่หารับประทานได้ง่ายดาย

กลางวัน รับประทานอาหารกลางวัน ณ ภัตตาคาร **(มื้อที่ 6)**



บ่าย นำท่านเช็คอิน **ถนนคบเพลิงสายที่แปด** มุมลับสุดปังที่ใครๆ ก็ต้องเช็คอิน ถนนเส้นเล็กๆ ที่ทอดยาวลงไปยังนสุดสายตา บรรจบกับเส้นขอบฟ้าและผืนน้ำทะเลสีครามสดใส จุดเช็คอินที่โด่งดังที่สุดในโลกโซเชี่ยล

ของเมืองเว่ยไห่ มณฑลซานตง ด้วยบรรยากาศที่ราวกับหลุดออกมาจากฉากในการ์ตูนอนิเมะญี่ปุ่น ที่นี้ไม่ใช่มีแค่เพียงแต่ถนน แต่เป็นเฟรมภาพที่มีชีวิต ที่ซึ่งความเรียบง่ายของบ้านเรือนสองข้างทางตัดกับความยิ่งใหญ่ของท้องทะเลได้อย่างลงตัว ทำให้ทุกอย่างก้าวและทุกการกดชัตเตอร์ของคุณกลายเป็นภาพถ่ายที่น่าจดจำ เตรียมกล้องของคุณให้พร้อม แล้วไปเก็บภาพสวยๆ ที่มมมหาชนแห่งนี้กันได้เลย บริเวณใกล้เคียงยังมีคาเฟ่และร้านอาหารเล็กๆ ตั้งอยู่หลายแห่ง ที่ให้บริการทั้งเครื่องดื่มและของว่างทั้งราคาที่ย่อมเยาอีกด้วย



แวะเช็คอินกับ **เรือบูลเวย์ส** ซากเรือที่กลายเป็นแลนด์มาร์คสุดชอบฟ้าแห่งเว่ยไห่ ณ สุดขอบชายฝั่งเมืองเว่ยไห่ เรือบรรทุกสินค้าขนาดยักษ์เกยตื้นอย่างสงบนิ่ง เรือ "บูลเวย์ส" สัญชาติปานามาลำนี้ได้เผชิญหน้ากับพายุไต้ฝุ่น "นันมาดอล" ในเดือนกันยายน ปี 2022 และถูกคลื่นซัดมาเกยตื้น ณ ที่แห่งนี้ จากการเดินทางที่ต้องสิ้นสุดลงอย่างไม่คาดฝัน เรือลำนี้กลับไม่ได้ถูกทอดทิ้งให้ผุพังไปตามกาลเวลา แต่ได้ถือกำเนิดใหม่ในฐานะ แลนด์มาร์ค ถ่ายภาพสุดชิคที่ดึงดูดนักท่องเที่ยวและเหล่าช่างภาพจากทั่วประเทศจีน ภาพของเรือเหล็กขนาดมหึมาที่เอียงกระแทงเร่ตัดกับเส้นขอบฟ้าและผืนน้ำทะเลสีคราม สร้างบรรยากาศที่เปี่ยมไปด้วยมนต์ขลัง ทรงพลัง และแฝงไปด้วยความรู้สึกเหงาปนความสวยงามราวกับฉากในภาพยนตร์ ไม่ว่าจะเป็นวันฟ้าใส วันที่เมฆครึ้ม หรือแม้กระทั่งยามพระอาทิตย์ตกดิน ที่นี่ก็พร้อมมอบภาพถ่ายที่น่าประทับใจและแตกต่างกันไปในทุกช่วงเวลา

**คำ**                   **รับประทานอาหารค่ำ ณ ภัตตาคาร (มื้อที่ 7)**

จากนั้นนำท่านเดินทางเข้าสู่ที่พัก

**ที่พัก**               **WEIHAI BRIGHT RADIANCE HOTEL หรือเทียบเท่าระดับ 4 ดาว (มาตรฐานประเทศจีน)**

**วันที่ห้า**           **ชิงเต่า – ย่านซาจื่อไห่ - แสงสีมหานครเรืองระบ่า ณ ชายหาดหมายเลข 3**

**เช้า**               **รับประทานอาหารเช้า ณ ห้องอาหารของโรงแรม (มื้อที่ 8)**



นำท่านเดินทางสู่ **เมืองชิงเต่า** (ระยะทาง 269 ก.ม. ใช้เวลาเดินทางประมาณ 3 ชั่วโมง)

กลางวัน **รับประทานอาหารกลางวัน ณ ภัตตาคาร (มื้อที่ 9)**

บ่าย

สัมผัสวิถีชีวิตชาวประมงและทิวทัศน์ดั่งภาพวาด หลีกหนีความวุ่นวายในเมืองชิงเต่า นำท่านเยือน **ซาจื่อโจว** ท่าเรือประมงที่มีชีวิตชีวาและหมู่บ้านชาวประมงอันเจียบสงบซึ่งตั้งอยู่ไม่ไกลจากเขาเหลาชาน สถานที่ที่คุณจะได้สัมผัสกับกลิ่นอายทะเล ฟังเสียงเรือประมงที่เข้าเทียบท่า และตื่นตาตื่นใจไปกับอาหารทะเลสดๆ ที่เพิ่งขึ้นจากทะเล ด้วยทิวทัศน์ของบ้านเรือนหลังคาสีแดงที่เรียงรายลดหลั่นตามไหล่เขา ตัดกับสีฟ้าครามของน้ำทะเล ทำให้ที่นี่ถูกขนานนามว่าเป็น "ชิงเต่าฉบับหมู่บ้านชาวประมง" และกลายเป็นจุดถ่ายภาพยอดนิยมที่ทำให้ความรู้สึกราวกับอยู่ในหมู่บ้านริมทะเลของอิตาลี



**คำ**      **รับประทานอาหารค่ำ ณ ภัตตาคาร (มื้อที่ 10)**

หลีกเลี่ยงความวุ่นวายมาสัมผัสความงามอันเจิดจ้าของ **หาดหมายเลข 3** ชายหาดที่ได้รับการขนานนามว่าเป็นหนึ่งในชายหาดที่สะอาดและสวยงามที่สุดของชิงเต่า แม้จะมีขนาดไม่ใหญ่โตเท่าหาดอื่น แต่ที่นี่กลับมีเสน่ห์เฉพาะตัวด้วยผืนทรายที่ขาวละเอียด น้ำทะเลใสสะอาด และคลื่นลมที่ไม่รุนแรงนัก และเมื่อพระอาทิตย์ตกดิน ที่นี่จะกลายเป็นจุดชมวิวดุจโรแมนติค ให้คุณได้ดื่มด่ำกับการแสดงแสงสี (Light Show) บนตึกระฟ้าที่ส่องประกายระยิบระยับตัดกับผืนน้ำทะเล



จากนั้นนำท่านเดินทางเข้าสู่ที่พัก

**ที่พัก**      **HOLIDAY INN EXPRESS QINGDAO CHENGYANG หรือเทียบเท่าระดับ 4 ดาว (มาตรฐานประเทศจีน)**

**วันที่หก**      **เช็กอินย่านเมืองเก่าเยอรมัน – โบสถ์ เซนต์ ไมเคิล - ตรอกปลาเงิน- สตรีทอาร์ท สตูดิโอจิบลิ - พิพิธภัณฑ์โรงเบียร์ชิงเต่า ลิ้มรสเบียร์ชิงเต่า ท่านละ 1 แก้ว**

**เช้า**      **รับประทานอาหารเช้า ณ ห้องอาหารของโรงแรม (มื้อที่ 11)**



นำท่านเดินทางสู่ **สะพานจ้านเจียว** แห่งชิงเต่า เดินทอดน่องไปบนสะพานจ้านเจียว อันเปรียบเสมือนการได้เดินเข้าไปสู่หัวใจของเมืองชิงเต่า ทางเดินที่ทอดยาวลงไปในทะเลกว่า 440 เมตร สัญลักษณ์ทาง

ประวัติศาสตร์ที่มีอายุกว่าร้อยปี และเป็นภาพจำที่ปรากฏอยู่บนฉลากเบียร์ชิงเต่าที่โด่งดังไปทั่วโลก ปลายสุดของสะพานคือที่ตั้งของศาลาแปดเหลี่ยม "หุยหลานเก๋อ" ทรงเก็งจินโบราณ ที่ยื่นหยัดเป็นประจักษ์พยานแห่งประวัติศาสตร์ของเมืองชิงเต่ามาอย่างยาวนาน การได้มาเยือนที่นี่ ไม่เพียงแต่จะได้ชมทิวทัศน์ของอ่าวชิงเต่าอันงดงาม แต่ยังสามารถสัมผัสกับเรื่องราวและจิตวิญญาณของเมืองชายทะเลแห่งนี้

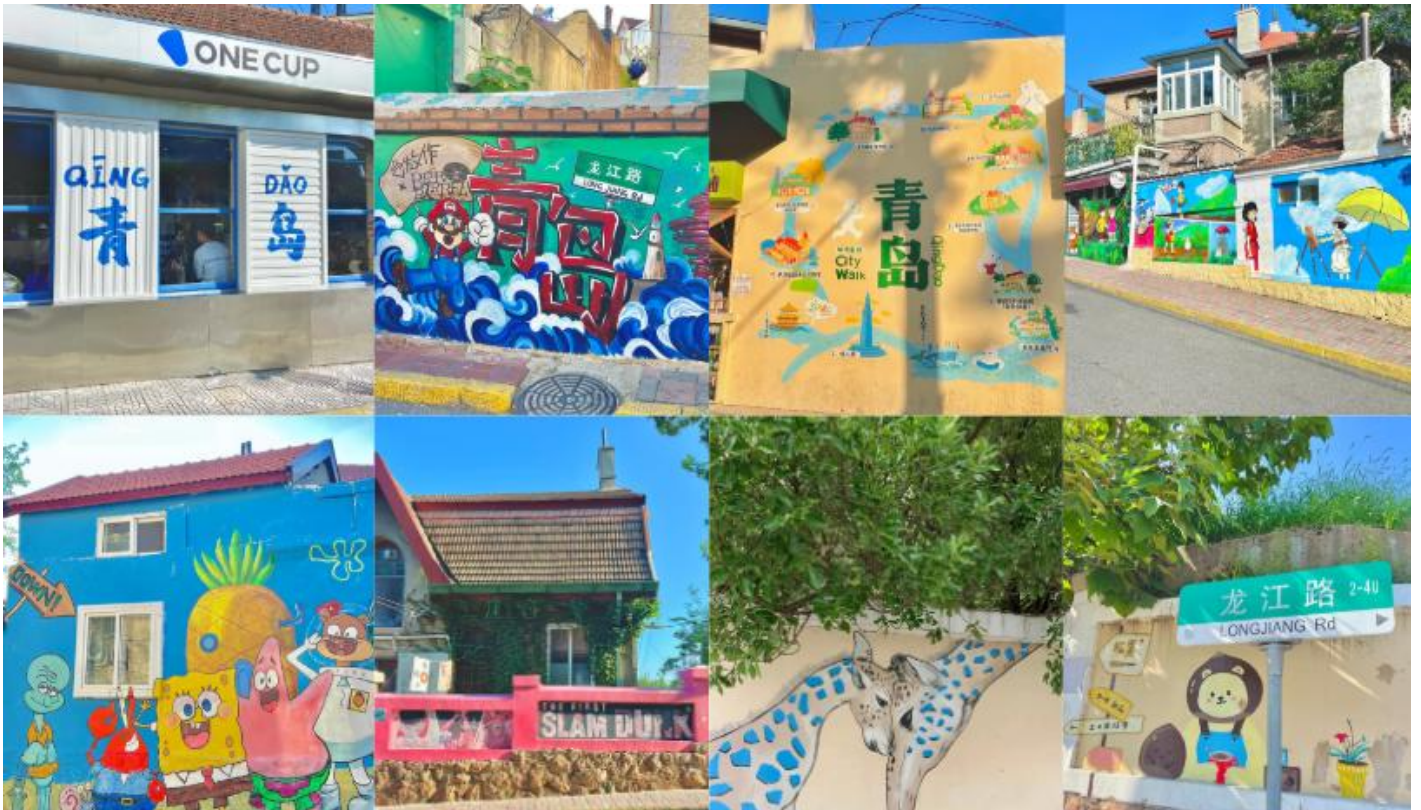


นำท่าน **เช็คอินย่านเมืองเก่าเยอรมัน** เริ่มต้นที่ **ตรอกกว้างซิงหลี** จุดเช็คอินสุดฮิปแห่งชิงเต่าที่ลมหายใจแห่งอดีตยังมีชีวิต ย้อนเวลากลับไปในชิงเต่าเมื่อร้อยกว่าปีก่อน ที่นี่คือย่านเก่าแก่ที่ถูกปลุกให้กลับมามีชีวิตชีวากครั้ง กลายเป็นแหล่งรวมตัวของเหล่าฮิปสเตอร์และนักท่องเที่ยวที่ต้องการสัมผัสเสน่ห์ที่ไม่เหมือนใคร ตรอกซอกซอยที่เรียงรายไปด้วยอาคารสถาปัตยกรรมแบบ "หลี-ยวน" ซึ่งเป็นการผสมผสานระหว่างบ้านสี่ล้อมแบบจีนกับอาคารสไตล์ตะวันตก ที่สร้างขึ้นในช่วงทศวรรษ 1920-1930 ปัจจุบันได้กลายมาเป็นที่ตั้งของคาเฟ่สุดเก๋ ร้านค้าดีไซน์ และแกลเลอรีศิลปะขนาดย่อม ทำให้ที่นี่กลายเป็นจุดถ่ายรูปยอดนิยมที่ใครมาเยือนชิงเต่าก็ต้องแวะมาเช็คอิน

ไม่ไกลจากตรอกกว้างซิง จะเป็นที่ตั้งของ **ถนนจงซาน** ย้อนเวลาสู่หัวใจแห่งชิงเต่า กลิ่นอายยุโรปบนถนนสายประวัติศาสตร์ ถนนสายที่เป็นดั่งพิพิธภัณฑ์ที่มีชีวิตซึ่งบันทึกเรื่องราวว่าศตวรรษของเมืองชิงเต่า ในฐานะ "จุดเช็คอินยอดฮิต" ที่นักท่องเที่ยวต้องมาเยือน ถนนสายนี้คือศูนย์กลางการค้าแห่งแรกของเมืองที่เต็มไปด้วยสถาปัตยกรรมสไตล์ยุโรปเก่าแก่ที่ได้รับอิทธิพลจากเยอรมัน การได้เดินทอดน่องไปบนถนนจงซานเปรียบเสมือนการเดินทางย้อนเวลากลับไปในยุคที่วัฒนธรรมตะวันออกและตะวันตกเริ่มหลอมรวมกัน ก้าวเข้าสู่ใจกลางเมืองเก่าชิงเต่าพบกับ อาสนวิหาร **โบสถ์เซนต์ไมเคิล** หรือที่คนท้องถิ่นเรียกว่า "เทียนจู่เจี๋ยถัง" (โบสถ์คาทอลิก) ที่ตั้งตระหง่านดุจปราสาทในเทพนิยาย ด้วยหอคอยแฝดสไตล์โกธิคและโรมานเนสก์ที่สร้างขึ้นในปี 1934 สถาปัตยกรรมเยอรมันแห่งนี้ไม่เพียงแต่เป็นศูนย์รวมจิตใจของชาวคริสต์ แต่ยังเป็นฉากหลังสุดโรแมนติกที่คู่รักนิยมมาถ่ายภาพแต่งงานมากที่สุดแห่งหนึ่งในชิงเต่า เสียงระฆังที่ดังกังวานทุกชั่วโมงเสริมสร้างบรรยากาศให้พื้นที่โดยรอบเปี่ยมไปด้วยมนต์ขลังและกลิ่นอายแบบยุโรปโบราณ



บ่าย ย้อนเวลาสู่ "ตรอกปลาเงิน" จุดเช็คอินสุดอาร์ตแห่งชิงเต่า เดินเข้าสู่ "ตรอกปลาเงิน" รู้สึกเหมือนได้ก้าวผ่านประตูแห่งกาลเวลา ตรอกเล็กๆ ที่มีความยาวเพียง 260 เมตรแห่งนี้ คือการผสมผสานอย่างลงตัวระหว่างสถาปัตยกรรมเก่าแก่สไตล์ยุโรปยุคอาณานิคมเยอรมันกับวัฒนธรรมหมู่บ้านชาวประมงดั้งเดิม ที่นี่เคยเป็นย่านที่พักและโกดังสินค้า แต่ปัจจุบันได้รับการชุบชีวิตให้กลายเป็นแหล่งรวมตัวของคนรุ่นใหม่ที่รักในศิลปะและความชิค สองข้างทางเต็มไปด้วยอาคารอิฐแดงสุดคลาสสิกที่ถูกดัดแปลงเป็นร้านค้าแฟชั่นสุดแนว คาเฟ่เก๋ๆ ร้านขายของแฮนด์เมด และสตูดิโอศิลปะ



ก้าวสู่โลกการ์ตูน สำรวจ ถนนการ์ตูน สตูดิโอจิบลิ ในมุมหนึ่งของเมืองชิงเต่าที่เต็มไปด้วยเสน่ห์ของสถาปัตยกรรมยุโรป มีตรอกชอกชอยที่ราวกับหลุดออกมาจากโลกแห่งจินตนาการของสตูดิโอจิบลิ เป็นชื่อ

เรียกที่นักท่องเที่ยวตั้งให้กับย่านถนนหลงเจียง และบริเวณใกล้เคียง กำแพงสองข้างทางถูกแต่งแต้มไปด้วยภาพวาดจากอนิเมะเรื่องดัง ไม่ว่าจะเป็นโทโทโร่เพื่อนรัก, สไปริตดอเวย์ หรือลาพิวต้า พลิกตำนานเหนือเวหา แกลเลอรีกลางแจ้งที่ผสมผสานศิลปะเข้ากับชีวิตประจำวันได้อย่างลงตัว ดึงดูดผู้ที่ชื่นชอบการถ่ายภาพและผู้หลงใหลในโลกลอนโลกของจิบลิให้ต้องมาเยือน



นำท่านเปิดประตูสู่ตำนานเบียร์ร้อยปีที่ **พิพิธภัณฑเบียร์ชิงเต่า** ก้าวเข้าสู่โลกแห่งฟองเบียร์และประวัติศาสตร์ที่มีชีวิตชีวาที่พิพิธภัณฑเบียร์ชิงเต่า ถือเป็นจุดกำเนิดของเบียร์ที่โด่งดังที่สุดของจีน ที่ซึ่งได้รับมรดกทางวัฒนธรรมจากเยอรมันเมื่อปี 1903 ได้ผสมผสานกับวัฒนธรรมจีนอย่างลงตัว เดินย้อนเวลาไปในอาคารอิฐแดงเก่าแก่สไตล์โกธิค สัมผัสกลิ่นหอมของมอลต์และฮอปส์ที่อบอวลไปทั่ว พร้อมชมเครื่องจักรต้มเบียร์ทองแดงขนาดยักษ์ที่เคยใช้งานจริง และปิดท้ายทริปด้วยการชิมเบียร์สดๆ ที่ส่งตรงจากถังหมัก เป็นประสบการณ์ที่ปลุกทุกประสาทสัมผัสและจะทำให้คุณหลงรักเมืองชิงเต่ามากยิ่งขึ้น **แน่นอน... ไฮไลท์ที่ทุกคนรอคอยคือการ ลิ้มรสเบียร์ชิงเต่าสด (ท่านละ 1 แก้ว) รสชาติต้นตำรับที่ส่งตรงจากถังหมัก สำหรับท่านผู้เดินทางที่ อายุต่ำกว่า 18 ปี หรือ ท่านที่ไม่สามารถดื่มเครื่องดื่มแอลกอฮอล์ได้ เนื่องด้วยข้อจำกัดทางศาสนา จะมีเครื่องดื่มอัดลมที่ไม่มีแอลกอฮอล์ให้บริการแทน**



นำท่านเดินทางสู่ **ถนนคนเดินไถตง** หัวใจแห่งการช้อปปิ้งและลิ้มรสยามค่ำคืนของชิงเต่า ศูนย์กลางการค้าที่คึกคักและเก่าแก่ที่สุดแห่งหนึ่งของเมือง ตลาดอันเป็นเหมือนเวทีขนาดใหญ่ที่จัดแสดงวัฒนธรรมท้องถิ่น เทรนด์แฟชั่นล่าสุด และที่สำคัญที่สุดคือ สวรรค์ของอาหารสตรีทฟู้ดที่ส่งกลิ่นหอมยั่ววนไปทั่วบริเวณ

ตามแผนการเดินทางของคุณ นี่คือช่วงเวลาอิสระที่คุณจะได้ปลดปล่อยความเป็นนักช้อปและนักชิมในตัวคุณให้เต็มที่ ท่ามกลางแสงไฟนีออนหลากสีสันและพลังงานที่ไม่เคยหลับไหลของชาวเมืองชิงเต่า

คำ

**อิสระอาหารเย็นตามอัธยาศัย ณ ถนนไถตง อิสระให้ท่าน "ตามล่า" หาของอร่อยด้วยตัวท่านเอง**

จากนั้นนำท่านเดินทางเข้าสู่ที่พัก

ที่พัก

**HOLIDAY INN EXPRESS QINGDAO CHENGYANG หรือเทียบเท่าระดับ 4 ดาว (มาตรฐานประเทศจีน)**

วันที่เจ็ด

**ถนนปาต้ากวน – เซาซินฮ่าวซาน - ชิงเต่า (สนามบินชิงเต่าเจียวตง) – เชียงไฮ้ (สนามบินเชียงไฮ้ผู้ตง) (MU5564 : 16:50 - 18:20) - กรุงเทพฯ (สนามบินสุวรรณภูมิ) (MU893: 22:15 - 01:55+1)**

เช้า

**รับประทานอาหารเช้า ณ ห้องอาหารของโรงแรม (เมื่อที่ 13)**

สัมผัสยุโรปย่อส่วน ณ เมืองชิงเต่า เดินเล่นใน **ถนนปาต้ากวน** หรือที่แปลว่า "ด้านใหญ่ทั้งแปด" แล้วคุณจะได้รับรู้สึกราวกับว่าได้ก้าวเข้าสู่ยุโรปโดยไม่ต้องตีตั๋วไปไหนไกล ที่นี่คือย่านประวัติศาสตร์ที่สวยงามที่สุดแห่งหนึ่งของชิงเต่า ได้รับการขนานนามว่าเป็น "พิพิธภัณฑ์สถาปัตยกรรมนานาชาติ" เพราะสองข้างทางเรียงรายไปด้วยบ้านพักและวิลล่ากว่า 200 หลังที่สร้างในสถาปัตยกรรมจากกว่า 20 ประเทศ ทั้งเยอรมัน รัสเซีย อังกฤษ เดนมาร์ก และสเปน ถนนแต่ละสายตั้งชื่อตามด้านสำคัญในประวัติศาสตร์จีน และมีต้นไม้ที่เป็นเอกลักษณ์แตกต่างกันไป ทำให้ไม่ว่าจะมาเยือนฤดูไหน ปาต้ากวนก็พร้อมต้อนรับด้วยความงดงามที่เปลี่ยนไปตามกาลเวลา



นำท่านเดินทางสู่ จุดชมวิวกาโนราม่าใจกลางชิงเต่า สัมผัสเสน่ห์ของชิงเต่าแบบเต็มตาจากมุมสูง ณ **สวนซินฮ่าวซาน** จุดชมวิวกวที่โดดเด่นที่สุดแห่งหนึ่งใจกลางเมือง หน้าต่างบานใหญ่ที่เปิดให้เห็นภาพ "หลังคาสีแดง ต้นไม้สีเขียว ทะเลและท้องฟ้าสีคราม" อันเป็นเอกลักษณ์ของเมืองชิงเต่าได้อย่างงดงามที่สุด ไฮไลท์สำคัญคืออาคารชมวิวกวทรงเห็ดสีแดง 3 หลังที่ตั้งเด่นเป็นสง่าบนยอดเขา (**รายการทัวร์ไม่รวมค่าเข้าชมภายในอาคาร**) โดยอาคารที่สูงที่สุดเป็นหอชมวิวกวที่หมุนได้ 360 องศา ให้คุณได้สัมผัสกับทัศนียภาพของเมืองเก่า สถาปัตยกรรมสไตล์เยอรมัน และแนวชายฝั่งที่ทอดยาวสุดสายตา โดยในอดีตเคยเป็นสถานีส่งสัญญาณให้กับเรือที่เข้าเทียบท่าในอ่าวเจียวโจว ทำให้ที่นี่เป็นจุดที่ผสมผสานความงามของธรรมชาติ ประวัติศาสตร์ และทิวทัศน์ของเมืองไว้ได้อย่างลงตัว

- กลางวัน      รับประทานอาหารกลางวัน ณ ภัตตาคาร (เมื่อที่ 14)  
สมควรแก่เวลานำท่านเดินทางสู่ สนามบินชิงเต่าเจียวตง นำท่าน เช็คอิน ณ เคาน์เตอร์ สายการบิน ไซน่า อีสเทิร์น (MU) รวมน้ำหนักกระเป๋าสำหรับโหลดใต้เครื่อง 23 กิโลกรัม โดยจำที่ท่านละ 1 ใบ สัมภาระของท่านจะทำการเช็คทูลู (Check-through) ส่งตรงไปยังสนามบินปลายทาง ณ สนามบินสุวรรณภูมิ
- 16.50 น.      ออกเดินทางจาก สนามบินชิงเต่าเจียวตง สู่ สนามบินเชียงใหม่ ผู้ตง โดย สายการบิน สายการบิน ไซน่า อีสเทิร์น (MU) เที่ยวบินที่ MU5564  
มีบริการอาหารบนเครื่อง (รูปแบบอาหารอาจปรับเปลี่ยนเป็น อาหารร้อน หรือ Snack Box ได้ตามความเหมาะสมและนโยบายของสายการบินในเที่ยวบินนั้นๆ โดยไม่อาจแจ้งให้ทราบล่วงหน้า)
- 18.20 น.      เดินทางถึง สนามบินเชียงใหม่ ผู้ตง นำท่านผ่านขั้นตอนตรวจคนเข้าเมือง จากนั้นพักผ่อนภายในสนามบินเพื่อรอต่อเครื่องในเที่ยวบินถัดไป
- 22.15 น.      ออกเดินทางจาก สนามบินเชียงใหม่ ผู้ตง สู่ สนามบินสุวรรณภูมิ โดย สายการบิน เชียงใหม่ แอร์ไลน์ (FM) เที่ยวบินที่ FM841  
มีบริการอาหารบนเครื่อง (รูปแบบอาหารอาจปรับเปลี่ยนเป็น อาหารร้อน หรือ Snack Box ได้ตามความเหมาะสมและนโยบายของสายการบินในเที่ยวบินนั้นๆ โดยไม่อาจแจ้งให้ทราบล่วงหน้า)
- 01.55 น. +1      เดินทางถึง สนามบินสุวรรณภูมิ โดยสวัสดิภาพพร้อมความประทับใจ



## อัตราค่าบริการรวม



ค่าตัวโดยสารเครื่องบินไป-กลับ ชั้นประหยัด พร้อมค่าภาษีสนามบินทุกแห่งตามรายการทัวร์ข้างต้น



คุ้มครองการเสียชีวิตจากอุบัติเหตุสูงสุด 2,000,000 บาท คุ้มครองค่ารักษาพยาบาลจากอุบัติเหตุสูงสุด 500,000 บาท

(เงื่อนไขตามกรมธรรม์) เชื้อนไขประกันการเดินทาง ค่าประกันอุบัติเหตุและค่ารักษาพยาบาล คุ้มครองเฉพาะกรณีที่ได้รับอุบัติเหตุระหว่างการเดินทางไม่คุ้มครองถึงการสูญเสียทรัพย์สินส่วนตัวและไม่คุ้มครองโรคประจำตัวของผู้เดินทางและคุ้มครองเฉพาะผู้เดินทางไปกลับพร้อมกรุ๊ปเท่านั้น



เจ้าหน้าที่บริษัท ๙ คอยอำนวยความสะดวกทุกท่านตลอดการเดินทาง



ค่าประกันวินาศภัยเครื่องบินตามเงื่อนไขของแต่ละสายการบิน



ค่าที่พักห้องละ 2-3 ท่าน ตามโรงแรมที่ระบุไว้ในรายการหรือ ระดับเทียบเท่า

- กรณีห้อง TWIN BED (เตียงเดี่ยว 2 เตียง) ซึ่งโรงแรมไม่มีหรือเต็ม ทางบริษัทขอปรับเป็นห้อง DOUBLE BED แทนโดยมิ ต้องแจ้งให้ทราบล่วงหน้า

- หากต้องการห้องพักแบบ DOUBLE BED ซึ่งโรงแรมไม่มีหรือเต็ม ทางบริษัทขอปรับเป็นห้อง TWIN BED แทนโดยมิ ต้อง แจ้งให้ทราบล่วงหน้า เช่นกัน

- กรณีพักแบบ TRIPLE ROOM 3 ท่าน ท่านที่ 3 อาจเป็นเสริมเตียง หรือ SOFA BED หรือ เสริมฟูกที่นอน ทั้งนี้ ขึ้นอยู่กับรูปแบบการจัดห้องพักของโรงแรมนั้นๆ



ค่าอาหาร ค่าเข้าชม และ ค่ายานพาหนะทุกชนิดตามที่ระบุไว้ในรายการทัวร์ข้างต้น



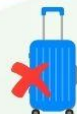
ค่าน้ำหนักกระเป๋าเดินทางในกรณีที่เกิดขึ้นกว่าสายการบินกำหนด 23 กิโลกรัม / ท่าน / ใบ



## อัตราค่าบริการไม่รวม



ค่าทำหนังสือเดินทางไทย และเอกสารต่างดาว



ค่าน้ำหนักกระเป๋าเดินทางในกรณีที่เกิดขึ้นกว่าสายการบินกำหนด



ค่าภาษีน้ำมัน ที่สายการบินเรียกเก็บเพิ่มภายหลังจากทางบริษัทฯ ได้ออกตั๋วเครื่องบินไปแล้ว ซึ่งลูกค้าต้องชำระส่วนต่างเพิ่ม



ค่าใช้จ่ายส่วนตัวนอกเหนือจากรายการ เช่น ค่าเครื่องดื่ม, ค่าอาหารที่สั่งเพิ่ม, ค่าโทรศัพท์ ฯลฯ สำหรับท่านที่รับประทานอาหารพิเศษ อาหารเจ หรือไม่ทานเนื้อสัตว์ ไม่ทานหมู ไม่ทานไก่ และมีความจำเป็นให้ทางบริษัท จัดเตรียมอาหารไว้ให้ท่านเป็นพิเศษนอกเหนือจากที่กรุ๊ปจัดไว้ในรายการ ขอสงวนสิทธิ์ในการเรียกเก็บค่าใช้จ่ายเพิ่มเติมตามจริงหน้างาน



ภาษีมูลค่าเพิ่ม 7% และหัก ณ ที่จ่าย 3%



ค่าทิปมัคคุเทศก์ท้องถิ่นและคนขับรถ รวม 2,000 บาท/ท่าน/ทริป (เด็กชำระทิปเท่ากับผู้ใหญ่) ชำระที่สนามบิน



ค่าธรรมเนียมเอกสารเข้าเมืองสำหรับผู้ถือพาสปอร์ตต่างประเทศ

(ทางรัฐบาลจีนประกาศยกเลิกวีซ่าให้กับคนไทย ผู้ที่ประสงค์จะพำนักระยะสั้นในประเทศจีน ในรอบ 6 เดือน ไม่เกิน 90 วัน \*\*ถ้ากรณีทางรัฐบาลจีนประกาศให้กลับมาใช้วีซ่า ผู้เดินทางจะต้องเสียค่าใช้จ่ายเพิ่มในการขอวีซ่าตามที่สถานทูตกำหนด)





## เงื่อนไขการให้บริการ

1. การเดินทางในแต่ละครั้งจะต้องมีผู้โดยสารจำนวน 10 ท่านขึ้นไป ถ้าผู้โดยสารไม่ครบจำนวนดังกล่าว ทางบริษัทฯ ขอสงวนสิทธิ์ในการเปลี่ยนแปลงราคาหรือยกเลิกการเดินทาง
2. ในกรณีที่ลูกค้าต้องออกตัวโดยสารภายในประเทศ กรุณาติดต่อเจ้าหน้าที่ของบริษัทฯ เพื่อเช็คว่ากรุ๊ปมีการคอนเฟิร์มเดินทางก่อนทุกครั้ง เนื่องจากสายการบินอาจมีการปรับเปลี่ยนไฟล์ทบิน หรือเวลาบิน โดยไม่ได้แจ้งให้ทราบล่วงหน้า ทางบริษัทฯ จะไม่รับผิดชอบใด ๆ ในกรณี ถ้าท่านออกตัวภายในโดยไม่แจ้งให้ทราบและหากไฟล์ทบินมีการปรับเปลี่ยนเวลาบินเพราะถือว่าท่านยอมรับในเงื่อนไขดังกล่าว
3. การชำระค่าบริการ
  - 3.1 กรุณาชำระมัดจำ ท่านละ 15,000 บาท
  - 3.2 กรุณาชำระค่าทัวร์เพิ่มจำนวน ในกรณีที่ค่าทัวร์ราคาต่ำกว่า 10,000 บาท
  - 3.3 กรุณาชำระค่าทัวร์ส่วนที่เหลือ 30 วันก่อนออกเดินทาง **\*\*45 วันก่อนเดินทางสำหรับช่วงสงกรานต์และปีใหม่\*\***
  - 3.4 กรณีวันเดินทางน้อยกว่า 21 วัน หรือราคาทัวร์โปรโมชั่น ต้องชำระค่าทัวร์เพิ่มจำนวนเท่านั้น
4. กรณีผู้เดินทางที่ต้องการความช่วยเหลือเป็นพิเศษ เช่น การขอใช้วีลแชร์ที่สนามบิน กรุณาแจ้งบริษัทฯ อย่างน้อย 7 วันก่อนการเดินทาง หรือเริ่มตั้งแต่ท่านจองทัวร์ มิฉะนั้นทางบริษัทฯ ไม่สามารถจัดการได้ล่วงหน้า ทางบริษัทฯ ขอสงวนสิทธิ์ในการเรียกเก็บค่าใช้จ่ายตามจริงที่เกิดขึ้นกับผู้เดินทาง (ถ้ามี)
5. กรณีใช้หนังสือเดินทางราชการ (เล่มน้ำเงิน) เดินทางเพื่อการท่องเที่ยวกับคณะทัวร์ หากท่านถูกปฏิเสธในการเข้า-ออกประเทศใด ๆ ก็ตาม ทางบริษัทฯ ขอสงวนสิทธิ์ไม่คืนค่าทัวร์และรับผิดชอบใด ๆ ทั้งสิ้น



## เงื่อนไขอื่นๆ

**โปรดตรวจสอบ PASSPORT :** กรุณานำพาสปอร์ตติดตัวมาในวันเดินทาง พาสปอร์ตต้องมีอายุไม่ต่ำกว่า 6 เดือน หรือ 180 วัน ขึ้นไปก่อนการเดินทาง และต้องมีหน้ากระดาษอย่างต่ำ 6 หน้า

**หมายเหตุ :** สำหรับผู้เดินทางที่อายุไม่ถึง 18 ปี และไม่ได้เดินทางกับบิดา มารดา ต้องมีจดหมายยินยอมให้บุตรเดินทางไปต่างประเทศจากบิดาหรือมารดาแนบมาด้วย





## เงื่อนไขการยกเลิก

\*\*กรณีการขอยกเลิกการเดินทาง หรือเลื่อนการเดินทาง นักท่องเที่ยวหรือตัวแทนจำหน่าย(ผู้มีชื่อในเอกสารการจอง) จะต้องแฟกซ์ อีเมลล์ หรือ มาเซ็นเอกสารการยกเลิกที่บริษัท อย่างเป็นทางการหนึ่ง เพื่อเป็นการแจ้งยกเลิกกับทางบริษัทอย่างเป็นทางการเป็นลายลักษณ์อักษร (ทางบริษัทไม่ขอรับยกเลิกการจอง ผ่านทางโทรศัพท์ไม่ว่ากรณีใดๆ)

\*\*กรณีนักท่องเที่ยวหรือตัวแทนจำหน่าย ต้องการขอรับเงินค่าบริการคืน นักท่องเที่ยวหรือตัวแทนจำหน่าย (ผู้มีชื่อในเอกสารการจอง) จะต้องแฟกซ์ อีเมลล์ หรือ มาเซ็นเอกสารการขอรับเงินคืนที่บริษัท อย่างเป็นทางการหนึ่ง เพื่อทำเรื่องขอรับเงินค่าบริการคืน โดยแนบหนังสือมอบอำนาจพร้อมหลักฐานประกอบการมอบอำนาจ หลักฐานการชำระค่าบริการต่างๆ และหน้าสมุดบัญชีธนาคารที่ต้องการให้นำเงินเข้าให้ครบถ้วน โดยมีเงื่อนไขการคืนเงินค่าบริการ ตาม “ประกาศคณะกรรมการธุรกิจนำเที่ยวและมัคคุเทศก์ เรื่อง หลักเกณฑ์เกี่ยวกับการกำหนดอัตราการจ่ายเงินค่าบริการคืนให้แก่นักท่องเที่ยว พ.ศ. 2563” ดังนี้

### ยกเลิก ไม่น้อยกว่า 30 วันก่อนการเดินทาง (ไม่นับวันเดินทาง)

**คืนเงินค่าทัวร์เต็มจำนวน** ยกเว้น ค่าใช้จ่ายที่เกิดขึ้นจริงเพื่อการเตรียมการนำเที่ยว ทั้งหมด เช่น ค่ามัดจำตัวเครื่อง ค่าบริการแลนด์ ต่างประเทศ เป็นต้น

### ยกเลิก น้อยกว่า 15 วันก่อนการเดินทาง

**ทางบริษัทฯ ขอสงวนสิทธิ์ ไม่คืนเงินค่าทัวร์ทั้งหมด** การจ่ายเงินคืนแก่นักท่องเที่ยวตามข้อกำหนดด้านบน ซึ่งมีการหักเงินในบางส่วนนั้น เนื่องจากทางบริษัทมีค่าใช้จ่ายที่ได้จ่ายจริงเพื่อการเตรียมการจาดำเนินการไปแล้ว เช่น การมัดจำที่นั่งบัตรโดยสารเครื่องบิน การจองที่พัก และ ค่าใช้จ่ายที่จำเป็นอื่นๆ เป็นต้น

### ยกเลิก ไม่น้อยกว่า 15-29 วันก่อนเดินทาง (ไม่นับวันเดินทาง)

**คืนเงิน 50% ของค่าทัวร์ทั้งหมด** ยกเว้น ค่าใช้จ่ายที่เกิดขึ้นจริงเพื่อการเตรียมการนำเที่ยวทั้งหมด เช่น ค่ามัดจำตัวเครื่อง ค่าบริการแลนด์ ต่างประเทศ เป็นต้น

### หากท่านงดการใช้บริการรายการใดรายการหนึ่ง หรือไม่เดินทางพร้อมคณะ

ทางบริษัทฯ จะถือว่าท่านสละสิทธิ์ **ไม่อาจเรียกร้องค่าบริการและเงินมัดจำคืน ไม่ว่ากรณีใดๆ ทั้งสิ้น**

### การยกเลิกเดินทางกับกรุ๊ปที่ออกเดินทางช่วงเทศกาลวันหยุด เช่น ปีใหม่, สงกรานต์ เป็นต้น

บางสายการบินมีการรันตีมัดจำที่นั่งกับสายการบิน และค่ามัดจำที่พิก รวมถึงเที่ยวบินพิเศษ เช่น CHARTER FLIGHT **จะไม่มีการคืนเงินมัดจำ หรือ ค่าทัวร์ทั้งหมดที่ชำระแล้ว** ไม่ว่ายกเลิกด้วยกรณีใดๆ

### กรณีที่ท่องเที่ยวตรวจคนเข้าเมืองในกรุงเทพฯ และต่างประเทศปฏิเสธการเดินทางออกหรือเข้าประเทศที่ระบุ

**บริษัทฯ ขอสงวนสิทธิ์ที่จะไม่คืนค่าทัวร์** ไม่ว่ากรณีใดๆ \*สำคัญ !! บริษัททำธุรกิจเพื่อการท่องเที่ยวเท่านั้น ไม่สนับสนุนการเดินทางเข้าญี่ปุ่นโดยผิดกฎหมาย ลูกค้าต้องผ่านการตรวจคนเข้าเมืองด้วยตัวของตนเอง โดยมีมัคคุเทศก์ไม่สามารถช่วยเหลือใดๆได้ทั้งสิ้น \*





## สำคัญ โปรดอ่านเงื่อนไขที่ท่านควรรทราบ



### ข้อมูลสำคัญเกี่ยวกับสายการบิน

การจัดที่นั่งบนเครื่องบินจะถูกกำหนดโดยสายการบิน ซึ่งจะดำเนินการผ่านระบบอัตโนมัติ ผู้โดยสารไม่สามารถเลือกที่นั่งได้ และที่นั่งอาจไม่ได้อยู่ติดกัน ซึ่งบริษัทไม่สามารถเข้าไปจัดการได้แต่อย่างใด



### ข้อมูลสำคัญเกี่ยวกับโรงแรมที่พัก

ห้องพักในโรงแรมอาจมีความแตกต่างกัน ดังนั้น ห้องพักประเภทห้องเดี่ยว (Single) ห้องพักคู่ (Twin/Double) และห้องพักสำหรับ 3 ท่าน (Triple) อาจไม่ได้ตั้งอยู่ในอาคารหรือชั้นเดียวกัน



### เงื่อนไขและข้อควรทราบอื่นๆ ที่ท่านควรรทราบ

รายการทัวร์อาจมีการปรับเปลี่ยนหรือยกเลิกตามสภาพอากาศและความเหมาะสม โดยคำนึงถึงความปลอดภัยของผู้เดินทางเป็นหลัก โดยไม่จำเป็นต้องแจ้งให้ทราบล่วงหน้า

อัตราค่าทัวร์ที่นำเสนอนี้ ได้รวมภาษีน้ำมันและภาษีสนามบินตามอัตราปัจจุบัน ณ วันที่ออกโปรแกรมแล้ว อย่างไรก็ตาม หากก่อนวันเดินทาง ทางสายการบิน มีการประกาศปรับขึ้นค่าภาษีน้ำมัน ภาษีสนามบิน หรือมีค่าใช้จ่ายเพิ่มส่วนอื่นๆ (แม้ว่าทางบริษัทฯ จะได้ทำการออกตั๋วเครื่องบินไปแล้วก็ตาม) ทางบริษัทฯ ขอความกรุณาเรียกเก็บค่าใช้จ่ายในส่วนต่างนี้เพิ่มตามความเป็นจริง

## ไม่รับผิดชอบค่าใช้จ่าย ตัวเครื่องบินภายในประเทศทุกกรณี

กรณีที่ท่านเดินทางจากต่างจังหวัด ค่าใช้จ่ายในการเดินทางเช่น ตัวเครื่องบิน รถไฟ รถทัวร์ ที่พัก ไม่ได้ อยู่ในรายการทัวร์ รวมถึงกรณีที่เกี่ยวข้อง (ภายในประเทศ) มีการเปลี่ยนแปลงอันเนื่องมาจาก สายการบินเปลี่ยนแปลงเวลาบิน เกี่ยวข้อง ยกเลิกเที่ยวบิน หรือสาเหตุสุดวิสัยอื่นๆ ทางบริษัทฯ จะไม่รับผิดชอบค่าใช้จ่ายในส่วนนี้



## หากทำการชำระเงินแล้ว

ทางบริษัทขอสงวนสิทธิ์ในการถือว่าท่านได้ยอมรับเงื่อนไขดังกล่าวแล้ว และจะไม่มีข้อพิพาทใดๆ เนื่องจากท่านได้ยอมรับเงื่อนไขในการให้บริการแล้ว

**สำคัญ!!**  
กรุณาอ่านเงื่อนไข  
แนบท้ายโดยละเอียด  
เพื่อประโยชน์สูงสุดของท่าน

