

ฉงชิ่ง เอ็นจือ 5D 4N

ถ้าเถิงหลง-ล่องเรือมังกรกังส่วย-ผิงซานแกรนด์แคนยอน

T2G-CKG32HU

ฉงชิ่ง-เอินจือ

Vol.3

ถ้าเถิงหลง ล่องเรือมังกรกังส่วย ผิงซานแกรนด์แคนยอน



海南航空
HAINAN AIRLINES

สายการบิน
Hainan Airlines (HU)

รวมรถไฟความเร็วสูง 2 ขา

พัก 4 ดาวทุกคืน !!
ไม่ลงร้านอาหาร

5 วัน | 4 คืน

วันเดินทาง
เมษายน 2569

เที่ยวจีน 2 มณฑล เสฉวน+หูเป่ย์ (เมืองฉงชิ่ง+เมืองเอินจือ) • ถ้าเถิงหลง ล่องเรือมังกรกังส่วยชมวิวยามค่ำคืน • ผิงซานแกรนด์แคนยอน (รวมล่องเรือ) หงหยาดัง ชมรถไฟทะลุตึก • ถนนคนเดินเจียฟางเป่ย์ • ดึกตะเทียบ

BKK-CKG HU424 (11.45-16.05)
CKG-BKK HU423 (08.15-10.35)

ราคาเริ่มต้น

25,999.-

รวมรถไฟ
แบบเตอร์



“ ถ้าเถิงหลง ”



“ ล่องเรือมังกรกังส่วย ”

🧳 น้ำหนักกระเป๋า
20 กก.

🛡️ ประกันอุบัติเหตุ
+ ประกันสุขภาพ

T2G-CKG32HU ฉงชิ่ง เอ็นจือ...ถ้าเถิงหลง ล่องเรือมังกรกังส่วย ผิงซานแกรนด์แคนยอน 5D 4N (HU)

วันที่	กำหนดการ	เช้า	เที่ยง	เย็น	โรงแรม (หรือเทียบเท่า)
1	สนามบินสุวรรณภูมิ BKK-CKG HU424 (11.45-16.05) สนามบินฉงชิ่ง - ตึกไควชิงโล่ ชั้น 22 - ตึกตะเกียบ - เจียฟางเป่ย์	X	X	🕒	Chongqinghuashang Hotel 4 ดาว
2	เมืองฉงชิ่ง - นั่งรถไฟความเร็วสูง → เมืองเินฉือ - ถ้าถึงหลง (รวมรถแบตเตอร์แล้ว) - ล่องแพมังกรแม่น้ำก้งสู่ย	🕒	🕒	🕒	Enshi Jinyuan International Hotel
3	อำเภอเซ่อเฟิง - ผิงซานแกรนด์แคนยอน (รวมล่องเรือ) - ถนนคนเดินเินฉือ	🕒	🕒	🕒	Zijinjing International Shengli
4	เมืองเินฉือ - รถไฟความเร็วสูง → ฉงชิ่ง - หมู่บ้านโบราณสีอปาที - ชมรถไฟทะเลตึก - หงหยาดัง	🕒	🕒	🕒	Chongqinghuashang Hotel 4 ดาว
5	สนามบินฉงชิ่ง CKG-BKK HU423 (08.15-10.35) - สุวรรณภูมิ	🕒	X	X	-

อัตราค่าบริการ (ราคาต่อท่าน)

กำหนดการเดินทาง	ผู้ใหญ่ พักห้องละ 2-3 ท่าน	พักเดี่ยว จ่ายเพิ่ม	Group Size
7 - 11 เม.ย. 2569	25,999	5,900	20
14 - 18 เม.ย. 2569	31,999	5,900	20
ราคา INFANT หรือ เด็กทารก อายุไม่เกิน 2 ขวบนับจากวันเดินทาง คนละ 6,000 บาท			
ราคาทัวร์ดังกล่าวข้างต้น ยังไม่รวมค่าทิปไกด์ท้องถิ่น และคนขับรถ 1500 บาท/ท่าน/ทริป ขอสงวนสิทธิ์เก็บค่าทิปไกด์ที่สนามบิน วันเช็คอิน (ขาไป) ส่วนหัวหน้าทัวร์ไทยที่ดูแลคณะจากเมืองไทย สามารถให้ทิปตามแต่ท่านจะเห็นสมควร			
น้ำหนักกระเป๋าโหลดใต้เครื่อง ท่านละ 23 กก. (1 ชั้น)			

T2G-CKG32HU ฉงชิ่ง เินฉือ...ถ้าถึงหลง ล่องเรือมังกรก้งสู่ย ผิงซานแกรนด์แคนยอน 5D 4N (HU)

วันแรก **สนามบินสุวรรณภูมิ - สนามบินฉงชิ่ง - ตึกไควชิงโล่ ชั้น 22 – ตึกตะเกียบ - เจียฟางเป่ย์**

08.30 น. พร้อมกันที่ **สนามบินสุวรรณภูมิ อาคารผู้โดยสารขาออก ชั้น 4** นำคณะเช็คอิน ณ **เคาน์เตอร์ Hainan Airlines (HU)** โดยมีเจ้าหน้าที่จากบริษัทฯ คอยอำนวยความสะดวก

11.45 น. ออกเดินทางสู่ **เมืองฉงชิ่ง** โดยเที่ยวบิน **HU424**

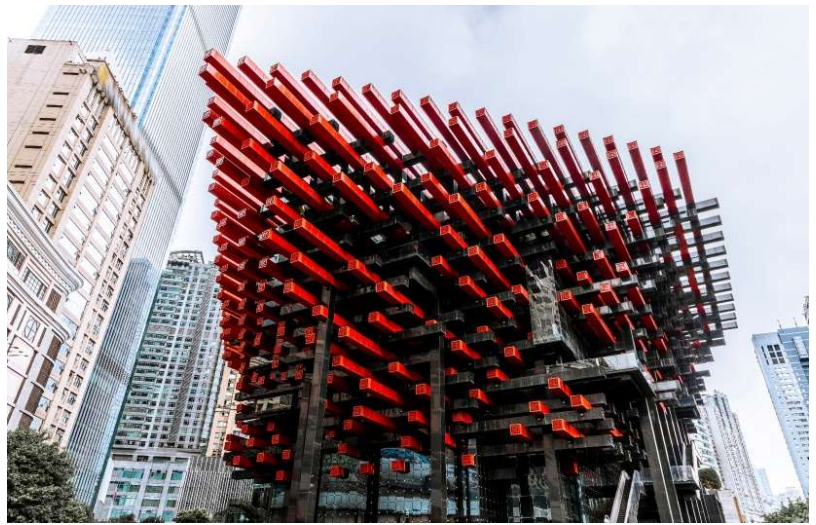
16.05 น. เดินทางถึง **สนามบินฉงชิ่ง** หลังผ่านขั้นตอนการตรวจคนเข้าเมือง และตรวจรับสัมภาระเรียบร้อยแล้ว ยินดีต้อนรับทุกท่านสู่ **สาธารณรัฐประชาชนจีน**

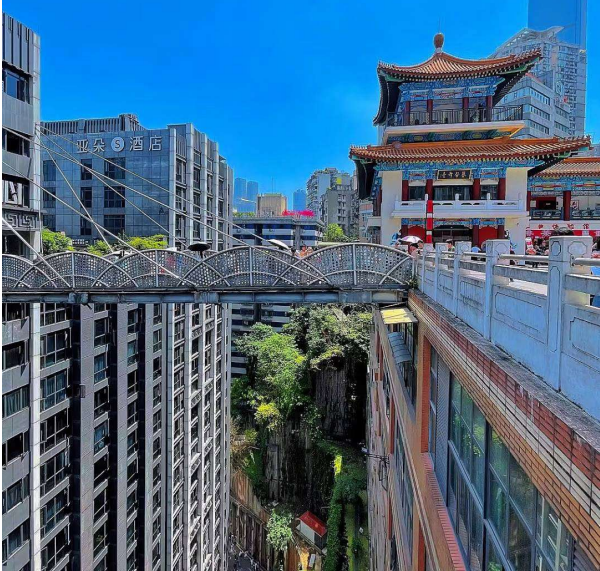
เวลาที่จีนเร็วกว่าไทย 1 ชั่วโมง กรุณาปรับเวลาของท่าน เพื่อให้ตรงตามเวลานัดหมาย

นำท่านเดินทางสู่ **มหานครฉงชิ่ง** ซึ่งอยู่ติดกับมณฑลเสฉวน ถือเป็นเมืองใหญ่ 1 ใน 4 ของประเทศจีนที่มีฐานะเทียบเท่ามณฑล ถูกขนานนามว่า **“เมืองภูเขา เต่าไฟ เมืองในหมอก”**

เที่ยง **รับประทานอาหารเที่ยง ณ ร้านอาหาร**

จากนั้นนำท่านเช็คอินแลนดมาร์ก **อาคารตะเกียบ** แลนดมาร์กสุดยูนิคของฉงชิ่งที่ชาวเน็ตตั้งชื่อให้ตามรูปลักษณะของอาคารสูงเรียงติดกัน ลักษณะคล้าย **“ตะเกียบจีน”** ตัวตึกออกแบบสูงเรียว ตั้งเรียงอย่างแน่นหนาบนเนินเขา มองจากมุมสูงแล้วเหมือนตะเกียบจุ่มลงในถ้วยใหญ่ เป็นภาพที่สะท้อนภูมิประเทศสุดพิเศษของฉงชิ่ง เมืองที่มีทั้งเขา ทั้งตึก และสะพานเรียงรายเหนือหุบเขา แม้อาคารเหล่านี้จะเป็นอพาร์ทเมนต์ธรรมดา แต่กลับกลายเป็นสถานที่ถ่ายภาพสุดครีเอทีฟที่คนท้องถิ่นและนักท่องเที่ยวไม่ควรพลาด





นำท่านชม **ตึก 22 ชั้น (ไควชิงโหล)** ตึกหน้าตาประหลาดที่ให้ความรู้สึกเหมือนอยู่บนพื้นดิน ถ้าหากยืนอยู่ด้านหน้าจะเห็นเหมือนตึกสูงไม่กี่ชั้น แต่พอเดินถึงชั้นบนกลับจะมีลานกว้าง และมีศาลเจ้าสถาปัตยกรรมจีนดั้งเดิมตั้งอยู่ เมื่อเดินไปอีกด้านจะพบว่ากำลังยืนบนชั้นดาดฟ้าของตึกสูง 22 ชั้น ทั้งที่อีกฝั่งเป็นถนนปกติ บ่งบอกถึงภูมิประเทศของเมืองแห่งนี้มีลักษณะเป็นภูเขาสูงได้ชัดเจนมาก



จากนั้นนำท่านช้อปปิ้ง **ถนนคนเดินเจียฟางเปย** ตั้งอยู่บริเวณอนุสาวรีย์ปลดแอกประชาชน เป็นสถานที่สุดฮิตของวัยรุ่นหญิง คล้ายกับสยามบ้านเรา เป็นแหล่งช้อปปิ้งแบรนด์ดังหลายแบรนด์รวมอยู่ที่นี่ มีร้านอาหาร ร้านหม่าล่า คาเฟ่ เป็นอีกที่ที่ต้องแวะช้อปปิ้งกันแบบจุกๆ ตรงนี้ถ้ารูปสตรีทๆออกมาได้ชิคมากๆ

เย็น **รับประทานอาหารเย็น ณ ร้านอาหาร**

ที่พัก **Chongqinghuashang Hotel ระดับ 4 ดาว หรือเทียบเท่า (โรงแรมมาตรฐานจีน)**

วันที่ 2 **เมืองฉงชิ่ง – นั่งรถไฟความเร็วสูง → เมืองเินฉือ – ถ้ำเถิงหลง (รวมรถแบดเตอร์แล้ว) – ล่องแพมังกรแม่น้ำก้งสูย**

เช้า **รับประทานอาหารเช้า ณ ห้องอาหารของโรงแรม**



นำท่านเดินทางสู่ **สถานีรถไฟฉงชิ่ง** เพื่อโดยสาร รถไฟความเร็วสูง มุ่งหน้าสู่ **เมืองเินฉือ (ใช้เวลาเดินทางประมาณ 2 ชม.)**

(ทั้งนี้อาจจะมีการเปลี่ยนแปลงขบวนรถไฟ)

หมายเหตุ : เพื่อความรวดเร็วในการขึ้น - ลงรถไฟ กระเป๋าเดินทาง และสัมภาระของแต่ละท่าน จำเป็นต้องลากด้วยตนเอง จึงควรเลือกใช้กระเป๋าเดินทางแบบคันชักล้อลากที่มีขนาดไม่ใหญ่ จนเกินไป

เที่ยง **รับประทานอาหารเที่ยง ณ ร้านอาหาร**

จากนั้นนำท่านเดินทาง **ถ้ำเถิงหลง Tenglong Cave (ใช้เวลาเดินทางประมาณ 1.20 ชม.)** ถ้ำเถิงหลง อยู่**เมืองเินฉือ มณฑลหูเป่ย เป็นถ้ำที่ใหญ่ที่สุดในประเทศจีน** มีพื้นที่รวมราว 2 ล้านกว่าตารางเมตร มีความยาว 59.9 กิโลเมตร ประกอบด้วยกลุ่มถ้ำทั้งหมด 5 ชั้น มีโพรงถ้ำ 10 แห่ง น้ำตกใต้ดิน 10 กว่าแห่ง ทั้งถ้ำที่เป็นถ้ำน้ำและถ้ำแห้ง ภายในถ้ำยังมีหินงอกหินย้อยที่ถูกประดับประดา ด้วยแสงไฟไปตามทางเดินภายในถ้ำที่งดงาม **พร้อมทั้งมีโชว์การแสดงจากชนพื้นเมืองเผ่าอู่เจีย** เล่าขานผ่านตำนานท้องถิ่น ผ่านเวทีโรงละครภายในถ้ำที่ใหญ่ที่สุดในประเทศจีน ที่ทั้งจัดเต็มทั้งฉากและแสงสีเสียงสุดอลังการ

T2G-CKG32HU ฉงชิ่ง เินฉือ...ถ้ำเถิงหลง ล่องเรือมังกรก้งสูย มิงซานแกรนด์แคนยอน 5D 4N (HU)



หมายเหตุ : โชว์ในถ้ำถึงหลง ไม่มีรอบโชว์ที่แน่นอน ยึดตามสถานการณ์หน้างาน เป็นต้นว่า จำนวนผู้ชมมากหรือน้อย และในช่วงหน้าหนาว การแสดงโชว์จะยิ่งลดรอบโชว์ลงกว่าปกติ ซึ่งอยู่นอกเหนือการควบคุมของบริษัททัวร์

จากนั้นนำท่าน **ล่องแพมังกรแม่น้ำก้งสูย (Gongshui River / Gongshui Dragon Boat Tour)** ใน **เขตเอินซือ มณฑลหูเป่ย์** ลำตัวของมังกรก้งสูยประกอบด้วยแพไม้ไผ่มากกว่า 30 แพที่เชื่อมต่อกันเป็นชุด มีความยาวรวมมากกว่า 200 เมตร ชมวิวยามค่ำคืน โดยกิจกรรมยามราตรีมีให้เลือกมากมาย เช่น เดินลัดเลาะ ชมวิวเมือง ล่องเรือหรือแพไม้ไผ่ชมทิวทัศน์สองฝั่งแม่น้ำ ชิมอาหารท้องถิ่น ชมการแสดงน้ำพุ สุดตระการตา เป็นต้น พร้อมทั้งยังมีการแสดงพื้นบ้านเชิดมังกรและสิงโตอีกด้วย ท่ามกลางเสียงซอและกลองอันดังก็ก่อกองมังกรตัวยาวโฉบบินและกลิ้งไปมา ขณะที่ยิ่งโตยิ่งสั่นสะท้านไถ่กระโดดโลดเต้นอย่างมีชีวิตชีวา

(ใช้เวลาในการล่องแพประมาณ 30-40 นาที)

T2G-CKG32HU ชงชิง เอินฉือ...ถ้ำถึงหลง ล่องเรือมังกรก้งสูย มิงซานแกรนด์แคนยอน 5D 4N (HU)



เย็น **รับประทานอาหารเย็น ณ ร้านอาหาร**

ที่พัก **Enshi Jinyuan International Hotel 4 ดาวหรือเทียบเท่า (โรงแรมมาตรฐานจีน)**

T2G-CKG32HU ขงชิ่ง เฉินฉือ...ถ้าถึงหลง ล่องเรือมังกรก้งสุ่ย ผิงซานแกรนด์แคนยอน 5D 4N (HU)

วันที่ 3

อำเภอสองแคว – ผิงซานแกรนด์แคนยอน (รวมล่องเรือ) - ถนนคนเดินเอินจือ

เช้า

รับประทานอาหารเช้า ณ ห้องอาหารของโรงแรม

นำท่านเดินทางสู่ **อำเภอสองแคว** (ใช้เวลาเดินทางประมาณ 2.30 ชม.) เป็นอำเภอที่อยู่บนต้นน้ำของแม่น้ำไหลลงสู่ในสวนตะวันตกเฉียงใต้ของ มณฑลหูเป่ย์ ติดกับ มณฑลหูหนานทางทิศใต้ อยู่ภายใต้การบริหารของเขตปกครองตนเองเอินชนเผ่าซ้ออูเจียและชนเผ่าเหมียว

เที่ยง

รับประทานอาหารเช้า ณ ร้านอาหาร



T2G-CKG32HU ขงซิ่ง เอินจือ...ถ้าถึงหลง ล่องเรือมังกรกั๋งสู่ ผิงซานแกรนด์แคนยอน 5D 4N (HU)

นำท่านเดินทาง **ผิงซานแกรนด์แคนยอน (Ping Shan Grand Canyon – China's Hidden Gem) (รวม
ล่องเรือ)** สถานที่ท่องเที่ยวระดับ 4A ที่ดึงดูดนักท่องเที่ยวจำนวนมากคือ **โกรกธารผิงซาน**
แกรนด์แคนยอนผิงซาน Hidden Gem แห่งใหม่ของจีน ที่เพิ่งเปิดให้เข้าชมเมื่อวันที่ 1 พฤษภาคมที่ผ่านมา!
จุดเด่นของแกรนด์แคนยอนผิงซาน คือภูมิประเทศที่น่าทึ่ง: แกรนด์แคนยอนผิงซานมีหน้าผาหินทรายสีแดงที่สูง
ชันและลำธารใสที่ไหลผ่านกลางหุบเขา นักท่องเที่ยวสามารถล่องเรือชมวิวทิวทัศน์ที่สวยงามและสัมผัสกับ
ธรรมชาติอย่างใกล้ชิด นำท่าน **ล่องเรือชมวิว** แม่น้ำใสสีเขียวมรกตจน สามารถเห็นถึงใต้ท้องแม่น้ำ เรือใน
แม่น้ำดูเหมือนลอยบนท้องฟ้า เป็นภาพสวยงามยิ่งสำหรับสักหนึ่งแลนด์มาร์กที่ห้ามพลาด
จากนั้นนำท่านอิสระเดินเล่น ช้อปปิ้ง **ถนนคนเดินเอินฉือ** ตามอัธยาศัย



เย็น **รับประทานอาหารเย็น ณ ร้านอาหาร**

ที่พัก **Zijinjing International Shengli Hotel 4 ดาวหรือเทียบเท่า (โรงแรมมาตรฐานจีน)**

T2G-CKG32HU ดงซิ่ง เอินฉือ...ถ้าถึงหลง ล่องเรือมังกรก้งสู่ ผิงซานแกรนด์แคนยอน 5D 4N (HU)

วันที่ 4 เมืองเฉินฉือ – รถไฟความเร็วสูง → ฉงชิ่ง – หมู่บ้านโบราณสี่ซีไซ่ว – รถไฟทะเลตุ๊ก - หงหยาดั่ง

เช้า รับประทานอาหารเช้า ณ ห้องอาหารของโรงแรม



นำท่านเดินทางสู่ **สถานีรถไฟเฉินฉือ** เพื่อโดยสาร รถไฟความเร็วสูง มุ่งหน้าสู่ **เมืองฉงชิ่ง (ใช้เวลาเดินทางประมาณ 2 ชม.)**

(ทั้งนี้อาจจะมีการเปลี่ยนแปลงขบวนรถไฟ)

หมายเหตุ : เพื่อความรวดเร็วในการขึ้น - ลงรถไฟ กระเป๋าเดินทาง และสัมภาระของแต่ละท่าน จำเป็นต้องลากด้วยตนเอง จึงควรเลือกใช้กระเป๋าเดินทางแบบคันชักล้อลากที่มีขนาดไม่ใหญ่ จนเกินไป

เที่ยง รับประทานอาหารเที่ยง ณ ร้านอาหาร



T2G-CKG32HU ฉงชิ่ง เฉินฉือ...ถ้าถึงหลง ล่องเรือมังกรกั๋งสุ่ย ผิงซานแกรนด์แคนย่อน 5D 4N (HU)

นำท่านสู่ **ถนนเก้าสิบแปดขั้น Chongqing Shibati (18 Steps)** มีอายุย้อนไปถึงสมัยราชวงศ์หมิงและชิง โดยมีสถาปัตยกรรมแบบดั้งเดิม ตรอกชอกชอยแคบๆ และหน้าร้านแบบโบราณที่ให้ผู้มาเยือนได้สัมผัสอดีตของเมือง ถนนเรียงรายไปด้วย ร้านค้าที่จำหน่ายของว่าง งานฝีมือ และของที่ระลึกในท้องถิ่น รวมถึงร้านอาหารที่ให้บริการอาหารเช้าแบบดั้งเดิม ในช่วงไม่กี่ปีที่ผ่านมา ชิบาตีได้พยายามฟื้นฟูเพื่อรักษามรดกทางวัฒนธรรมและดึงดูดนักท่องเที่ยวและคนในท้องถิ่น ปัจจุบันบริเวณนี้เป็นสถานที่จัดกิจกรรมทางวัฒนธรรม นิทรรศการศิลปะ และการแสดง เป็นจุดหมายปลายทางยอดนิยมสำหรับผู้ที่ต้องการสัมผัสประวัติศาสตร์และเสน่ห์ของฉงชิ่งเก่า

นำทุกท่านชม **รถไฟทะลุตึก** เป็นรถไฟฟ้าสาย 2 ของมหานครฉงชิ่ง ที่กำลัง **วิ่งผ่านสถานีหลี่จื่อปา (Liziba Station)** ทะลุตึก 19 ชั้น ซึ่งเป็นอาคารที่พักอาศัยของประชาชน รถไฟฟ้าสายนี้ถูกสร้างขึ้นโดยไม่ต้องรื้อถอนตึกดังกล่าว โดยสถานีหลี่จื่อปาใช้พื้นที่เพียงชั้น 6-8 ของตัวอาคารเท่านั้น แต่ประชาชนที่อาศัยอยู่ไม่ต้องกังวลเรื่องของเสียงรบกวน เนื่องจากผ่านการออกแบบให้สามารถลดเสียงการทำงานด้วยอุปกรณ์ชนิดพิเศษ ที่ทำให้เสียงของรถไฟฟ้าสายนี้ดังเท่าเครื่องล้างจาน (ประมาณ 75.8 เดซิเบล) **(ราคาไม่รวมค่านั่งรถไฟทะลุตึก)**



จากนั้นพาท่านเที่ยวชม **หงหยาดัง (Hongyadong) ซุปเปอร์มอลล์ขนาดใหญ่** ตั้งอยู่ริมฝั่งแม่น้ำเจียหลิง ถัดมาจากจัตุรัสเฉาเทียนเหมิน อีกหนึ่งแหล่งท่องเที่ยวที่ติดอันดับโลกของเมืองฉงชิ่ง ที่นี่แบ่งออกเป็นโซน มีหลายชั้น ทั้งตลาดของกิน แหล่งช้อปปิ้ง และโรงแรม หากนับว่าเป็นตลาด เชื่อว่า หงหยาดัง ถือเป็นตลาดที่เก๋ที่สุดที่นักท่องเที่ยวได้สัมผัสมา ด้วยการตกแต่งสไตล์จีนโบราณมีทั้ง ถ้ำ ภูเขา น้ำตก ศาลา ทางเดิน สะพาน จุดชมวิวแม่น้ำเจียหลิง เพลิดเพลินกับวิถีชีวิตของคนฉงชิ่ง ครบทุกมุมมอง

T2G-CKG32HU ฉงชิ่ง เอ็นจีโอ...ถ้าถึงหลง ล่องเรือมังกรกั๋งสู่ ผิงซานแกรนด์แคนยอน 5D 4N (HU)



เย็น **รับประทานอาหารเย็น ณ ร้านอาหาร เมนูพิเศษ ดินเนอร์ปิ้งย่าง+สุกี้หม่าล่า**
ที่พัก Chongqinghuashang Hotel 4 ดาว หรือเทียบเท่า (โรงแรมมาตรฐานจีน)

วันที่ 5 **สนามบินฉงชิ่ง - สนามบินสุวรรณภูมิ**

เช้า **รับประทานอาหารเช้า ณ ห้องอาหารของโรงแรม**

จากนั้นนำท่านเดินทางสู่ **สนามบินฉงชิ่ง** เพื่อเตรียมตัวเดินทางกลับกรุงเทพฯ

08.15 น. ออกเดินทางสู่ **สนามบินสุวรรณภูมิ** กรุงเทพฯ สายการบิน Hainan Airlines เที่ยวบินที่ **HU423**

10.35 น. ถึง **สนามบินสุวรรณภูมิ ประเทศไทย** โดยสวัสดิภาพ

T2G-CKG32HU ฉงชิ่ง เอินฉือ...ถ้าถึงหลง ล่องเรือมังกรก้งสุ่ย มิงซานแกรนด์แคนยอน 5D 4N (HU)



กรุณาศึกษารายละเอียดทั้งหมด ก่อนทำการจองทัวร์

เพื่อความถูกต้องและความเข้าใจตรงกันระหว่างลูกค้า และ บริษัททัวร์ผู้ค้า
เมื่อกำหนดตกลงชำระเงินมัดจำ หรือ ค่าทัวร์ทั้งหมดแล้ว
ทางบริษัทฯ จะถือว่าท่านได้ยอมรับเงื่อนไข ข้อตกลงต่างๆ ทั้งหมด

เที่ยวบินภายในประเทศ ขอสงวนสิทธิ์ไม่รับประกันทุกกรณี

หากท่านมีความจำเป็นจะต้องซื้อตั๋วเครื่องบินภายในประเทศ เพื่อบินไปและกลับจาก
กรุงเทพฯ กรุณาสอบถามเที่ยวบินเพื่อยืนยันกับทางเจ้าหน้าที่ก่อนทำการจอง และ**ขอ**
ความกรุณาให้ท่านซื้อตั๋วเครื่องบินประเภทที่สามารถเลื่อนวันและเวลาเดินทางได้ อัน
เนื่องมาจาก หากเกิดความผิดพลาดจากทางสายการบิน ไม่ว่าจะเป็นการยกเลิกเที่ยวบิน
การล่าช้าของสายการบิน การยุบเที่ยวบินรวมกัน ตารางการเดินทางมีการเปลี่ยนแปลง
ซึ่งสายการบินพิจารณาสถานการณ์แล้วพบว่าอยู่เหนือการควบคุมของทางสายการบิน
หรือจะเป็นเหตุผลเชิงพาณิชย์ หรือเป็นเหตุผลด้านความปลอดภัย ดังนั้นเหตุผลเหล่านี้ อยู่
เหนือการควบคุมของบริษัทฯ

บริษัทฯ ขอสงวนสิทธิ์ที่จะไม่รับประกันและไม่คืนค่าใช้จ่ายใดๆ ทั้งสิ้น

โปรดตรวจสอบหนังสือเดินทาง
(PASSPORT)



*****สำคัญมาก**** สำเนาหน้าพาสปอร์ตผู้เดินทาง จะต้องมียอายุเหลือมากกว่า 6 เดือน
ก่อนหมดอายุ นับจากวันที่เดินทางกลับ และต้องเหลือหน้าว่างอย่างน้อย 2 หน้า

กรุณาตรวจสอบก่อนส่งให้บริษัทฯ มิฉะนั้น ทางบริษัทฯจะไม่รับประกันกรณีสพาส
ปอร์ตหมดอายุ และด้านตรวจปฏิเสธรการเข้า-ออกเมืองของท่าน
กรุณาส่งหน้าพาสปอร์ต พร้อมหลักฐานการโอนเงิน



เงื่อนไขการจองและการยกเลิก

✕ ☐ ☐ การจองทัวร์ ★

กรุณาจองทัวร์ล่วงหน้าก่อนการเดินทาง **พร้อมชำระมัดจำ 10,000 บาท ภายใน 3 วัน หลังการจอง** ส่วนที่เหลือชำระทันทีก่อนการเดินทาง ไม่น้อยกว่า 25 วัน มิฉะนั้น ถือว่าท่านยกเลิกการเดินทางโดยอัตโนมัติ (ช่วงวันหยุดยาว หรือ เทศกาล กรุณาชำระก่อนเดินทาง 30 วัน

✕ ☐ ☐ กรณียกเลิก (จอยกรุป) ★

ยกเลิกก่อนการเดินทาง **30 วันขึ้นไป** บริษัทฯ จะคืนเงินค่ามัดจำให้ทั้งหมด โดยหักค่าใช้จ่ายที่เกิดขึ้นจริง เช่น ค่าตัว หรือ ค่าวีซ่า



ยกเลิกการเดินทาง **15-29 วัน**
ก่อนเดินทาง

หักค่าทัวร์ 50% จากราคาขาย และหักค่าใช้จ่ายที่เกิดขึ้นจริงทั้งหมดไม่ว่ากรณีใด ๆ ทั้งสิ้น



ยกเลิกการเดินทาง **0-14 วัน**
ก่อนเดินทาง

บริษัทฯ ขอสงวนสิทธิ์เก็บเงินค่าทัวร์ทั้งหมดไม่ว่ากรณีใด ๆ ทั้งสิ้น



อัตราค่าบริการรวม



ค่าตัวเครื่องบินไป-กลับ พร้อมคณะ



โรงแรมที่พักตามรายการที่ระบุ หรือ ระดับเทียบเท่า

- กรณีห้อง TWIN BED (เตียงเดี่ยว 2 เตียง) ซึ่งโรงแรมไม่มีหรือเต็ม ทางบริษัทขอปรับเป็นห้อง DOUBLE BED แทนโดยมีต้องแจ้งให้ทราบล่วงหน้า
- หากต้องการห้องพักแบบ DOUBLE BED ซึ่งโรงแรมไม่มีหรือเต็ม ทางบริษัทขอปรับเป็นห้อง TWIN BED แทนโดยมีต้องแจ้งให้ทราบล่วงหน้า
- กรณีพักแบบ TRIPLE ROOM 3 ท่าน 1 ห้อง ท่านที่ 3 อาจเป็นเสริมเตียง หรือ SOFA BED หรือ เสริมฟูกที่นอน ทั้งนี้ขึ้นอยู่กับรูปแบบการจัดห้องพักของโรงแรมนั้นๆ



ค่าอาหาร ค่าเข้าชม ค่ายานพาหนะทุกชนิด ตามที่รายการทัวร์ระบุ



น้ำหนักสัมภาระ ท่านละไม่เกิน 20 กิโลกรัม และสัมภาระติดตัวขึ้นเครื่องได้ 1 ชิ้น ต่อท่าน น้ำหนักต้องไม่เกิน 7 กิโลกรัม



มัคคุเทศก์ท้องถิ่น และหัวหน้าทัวร์นำเที่ยวคนไทย



ค่าประกันอุบัติเหตุในระหว่างการเดินทางท่องเที่ยว วงเงินประกันท่านละ 1,000,000 บาท และประกันสุขภาพ วงเงินประกันท่านละ 500,000 บาท ครอบคลุม สุขภาพ อาการเจ็บป่วย อุบัติเหตุต่างๆ ที่เกิดขึ้นภายในวันเดินทาง



อัตราค่าบริการไม่รวม

- ✘ ค่าหนังสือเดินทาง และเอกสารต่างด้าวต่างๆ
- ✘ ค่าใช้จ่ายส่วนตัว เช่น ค่าอาหารหรือเครื่องดื่มที่สั่งเพิ่มพิเศษ ค่าโทรศัพท์ ค่าอินเทอร์เน็ต ค่ามินิบาร์ ค่าบริการชักรีด หรืออื่นๆ ที่ไม่ได้ระบุไว้ในรายการทัวร์
- ✘ ค่าส่วนต่างน้ำหนักกระเป๋าเดินทาง ในกรณีที่เกินกว่าสายการบินกำหนด
- ✘ ค่าใช้จ่ายอันเกิดจากความล่าช้าของสายการบิน อุบัติภัยทางธรรมชาติ การประท้วง การก่อกวน การนัดหยุดงาน ซึ่งอยู่นอกเหนือความควบคุมของบริษัทฯ
- ✘ ค่าดำเนินการคัดกรองตรวจหาเชื้อ RT-PCR หรือ ATK ในกรณีที่ประเทศจีนต้องให้ตรวจ
- ✘ ค่าใช้จ่ายอันเกิดจากการถูกปฏิเสธไม่ให้เข้าและออกเมืองจากเจ้าหน้าที่ตรวจคนเข้าเมือง ซึ่งอยู่นอกเหนือการควบคุมของบริษัทฯ
- ✘ ค่าใช้จ่ายส่วนเกิน หากหน่วยงานรัฐบาลไทย/รัฐบาลจีน มีการปรับเปลี่ยนข้อกำหนดเกี่ยวกับการกักตัวเพิ่มเติม หรือขอเรียกตรวจโรคเพิ่ม
- ✘ ค่าวีซ่าท่องเที่ยวเข้าประเทศจีน แบบเดี่ยว ท่านละ 2,500 บาท กรณีทางรัฐบาลจีน ประกาศยกเลิกวีซ่าหน้าด่าน หรือ วีซ่ากรุป
- ✘ ค่าทิปไกด์ท้องถิ่น คนขับรถ ผู้ช่วยคนขับรถ (บังคับตามระเบียบของประเทศจีน) ท่านละ 1,500 บาท ส่วนค่าทิปหัวหน้าทัวร์จากไทยแล้วแต่ความพึงพอใจ

หมายเหตุ

1. บริษัทฯ มีสิทธิ์ที่จะเปลี่ยนแปลงรายละเอียดบางประการในทัวร์นี้ เมื่อเกิดเหตุสุดวิสัยจนไม่อาจแก้ไขได้
2. บริษัทฯ ไม่รับผิดชอบค่าเสียหายในเหตุการณ์ที่เกิดจากสายการบิน ภัยธรรมชาติ ปฏิวัติและอื่นๆ ที่อยู่นอกเหนือการควบคุมของทางบริษัทฯ หรือค่าใช้จ่ายเพิ่มเติมที่เกิดขึ้นทางตรงหรือทางอ้อม เช่น การเจ็บป่วย, การถูกทำร้าย, การสูญหาย, ความล่าช้า หรือจากอุบัติเหตุต่างๆ
3. หากท่านถอนตัวก่อนรายการท่องเที่ยวจะสิ้นสุดลง ทางบริษัทฯ จะถือว่าท่านสละสิทธิ์และจะไม่คืนเงินค่าบริการที่ท่านได้ชำระไว้แล้วไม่ว่ากรณีใดๆ ทั้งสิ้น
4. บริษัทฯ จะไม่รับผิดชอบต่อการห้ามออกนอกประเทศ หรือ ห้ามเข้าประเทศ อันเนื่องมาจากมีสิ่งผิดกฎหมาย หรือเอกสารเดินทางไม่ถูกต้อง หรือ การถูกปฏิเสธในกรณีอื่นๆ
5. รายการทัวร์นี้เป็นเพียงข้อเสนอที่ต้องได้รับการยืนยันจากบริษัทฯ อีกครั้งหนึ่ง หลังจากได้รับการยืนยันที่นิ่งจากสายการบิน และโรงแรมที่พักในต่างประเทศเป็นที่เรียบร้อยแล้ว แต่อย่างไรก็ตามรายการนี้อาจเปลี่ยนแปลงได้ตามความเหมาะสม
6. มัคคุเทศก์ พนักงาน และตัวแทนของบริษัทฯ ไม่มีสิทธิ์ในการให้คำสัญญาใดๆ ทั้งสิ้นแทนบริษัทฯ นอกจากนี้เอกสารลงนามโดยผู้มีอำนาจของบริษัทฯ กำกับเท่านั้น
7. หากไม่สามารถไปเที่ยวในสถานที่ที่ระบุในโปรแกรมได้ อันเนื่องมาจากธรรมชาติ ความล่าช้า และความผิดพลาดจากทางสายการบิน บริษัทฯ จะไม่มีการคืนเงินใดๆ ทั้งสิ้น แต่ทั้งนี้ทางบริษัทฯ จะจัดหาสถานที่ท่องเที่ยวอื่นมาทดแทน โดยขอสงวนสิทธิ์การกำหนดนี้โดยไม่แจ้งให้ทราบล่วงหน้า
8. เมื่อท่านออกเดินทางไปกับคณะแล้ว ท่านงดการใช้บริการรายการใดรายการหนึ่ง หรือไม่เดินทางพร้อมคณะถือว่าท่านสละสิทธิ์ ไม่อาจเรียกร้องค่าบริการ และเงินมัดจำคืน ไม่ว่ากรณีใดๆ ทั้งสิ้น
9. ในกรณีที่ลูกค้าต้องซื้อตั๋วโดยสารรถทัวร์ หรือเครื่องบินภายในประเทศล่วงหน้า กรุณาติดต่อเจ้าหน้าที่ของบริษัทฯ พร้อมขอคำยืนยันว่ากรุ๊ปสามารถออกเดินทางได้หรือไม่ มิเช่นนั้นทางบริษัทฯ จะไม่รับผิดชอบต่อค่าใช้จ่ายใดๆ ทั้งสิ้น

***เมื่อท่านชำระเงินค่าทัวร์ให้กับทางบริษัทฯ แล้ว**

ทางบริษัทฯ จะถือว่าท่านได้ยอมรับเงื่อนไขข้อตกลงทั้งหมดนี้แล้ว*