

**Pro นีรวมาแล้ว**

FUEL TAX | AIRPORT TAX  
Update  
26/3/26

成都航空  
CHENGDU AIRLINES

6 วัน 5 คืน

SPHZ-CD14

เที่ยวจัดเต็ม  
**3 อุทยาน**

ราคาเริ่มต้น  
**18,999**

**#วันหยุดสุดจัด**

**ทัวร์ไม่ลงร้าน**  
เที่ยวเต็มที่

**SICHUAN**  
3 UTAYAN CHILL

ทัวร์เจียงตู • ภูเขาสี่ดรุณี • อุทยานปี้เหมิงโกว • อุทยานธารน้ำแข็งต้ากู่ปิงชวง

- อุทยานช็องหนิงชาน (ภูเขาสี่ดรุณี) • เส้นทางชวงเจียวโกว (รวมรถอุทยาน)
- เมืองตูเจียงเยียน • อุทยานปี้เหมิงโกว (รวมรถอุทยาน) • เมืองเฮยสุ่ย
- อุทยานสวรรค์ภูผาคิมะการ์เซีย ต้ากู่ปิงชวง (รวมกระเช้าขึ้น-ลง) • เมืองตูเจียงเยียน
- ถนนโบราณกวนเซี่ยน • สะพานหนานเจียว • ชมน้ำฟ้าร้านหนังสือจ๋องชู่เก๋
- จตุรัสหยางเทียนวู • รูปปั้นแพนด้าถ่ายเซลฟี่เจียงตู • ถนนคนเดินชุนซี • IFS แพนด้าเป็นตึก
- Popmart • ไม้กู่หลี่ • ตึกแฝดเจียงตู • ชมแสงสี SKP • วัดเหวินชู่
- ถนนโบราณชอยกวางแคบ • Eastern Suburb Memory

รวมค่ารถอุทยานทุกที่แล้ว

รวมกระเช้าขึ้น-ลง  
ที่อุทยานต้ากู่ปิงชวง

**TIP** 1,500 /  
ท่าน

★★★★  
โรงแรม  
4 ดาว Local

BKK-TFU EU2868 21.30-01.30+1  
TFU-BKK EU2867 18.20-20.30

**SPHZ-CD14 3 UTAYAN CHILL 6D5N**

เดินทางด้วยสายการบิน Chengdu Airlines (EU)

วันที่	โปรแกรมท่องเที่ยว	เช้า	เที่ยง	เย็น	โรงแรม
1	กรุงเทพฯ (สนามบินสุวรรณภูมิ)- สนามบินนานาชาติเจียงตูเทียนฟู่-รถโค้ชนำท่านสู่โรงแรม (BKK-TFU EU2868 21:30 01:30)	-	-	-	DERUNDA HOTEL/ บริเวณสนามบิน หรือเทียบเท่า โรงแรม 4* Local
2	อุทยานช็องหนิงชาน(ภูเขาสี่ดรุณี)-เส้นทางชวงเจียวโกว (รวมรถอุทยาน) - เมืองตูเจียงเยียน	🍴🍴	🍴🍴	🍴🍴	CENTER INTERNATIONAL HOTEL หรือเทียบเท่า โรงแรม 4* Local
3	อุทยานปี้เหมิงโกว(รวมรถอุทยาน)-เมืองเฮยสุ่ย	🍴🍴	🍴🍴	🍴🍴	QUAJI HOTEL หรือเทียบเท่า โรงแรม 4* Local
4	อุทยานสวรรค์ภูผาคิมะการ์เซีย ต้ากู่ปิงชวง(รวมกระเช้าขึ้น-ลง) -เมืองตูเจียงเยียน-ถนนโบราณกวนเซี่ยน-สะพานหนานเจียว- ชมน้ำฟ้า	🍴🍴	🍴🍴	🍴🍴	CENTER INTERNATIONAL HOTEL หรือเทียบเท่า โรงแรม 4* Local
5	ร้านหนังสือจ๋องชู่เก๋-จตุรัสหยางเทียนวู-รูปปั้นแพนด้าถ่ายเซลฟี่ เจียงตู-ถนนคนเดินชุนซี-IFS แพนด้าเป็นตึก-Popmart-ไม้กู่หลี่- ตึกแฝดเจียงตู-ชมแสงสี SKP	🍴🍴	🍴🍴	🍴🍴 สุกี้ยี่มาล่า	HILTON GARGEN INN CHENGDU หรือเทียบเท่า โรงแรม 4* Local
6	วัดเหวินชู่-ถนนโบราณชอยกวางแคบ- Eastern Suburb Memory -สนามบินนานาชาติเจียงตูเทียนฟู่- กรุงเทพฯ(สนามบินสุวรรณภูมิ) (TFU-BKK EU2867 18:20-20:30)	🍴🍴	🍴🍴		

อัตราค่าบริการพักห้องละ 2-3 ท่าน

**\*\*สำหรับหนังสือเดินทางต่างชาติเก็บเพิ่ม 1,000 บาท\*\***

**(เป็นข้อตกลงในการคิดเรตราคາชาวต่างชาติจากประเทศปลายทาง)**

วันที่เดินทาง	ผู้ใหญ่ ราคาท่านละ	การอายุต่ำกว่า 2 ปี	พักเดี่ยว
วันที่ 6-11 มิถุนายน 2569 (Promotion)	19,499	4,900	6,900
วันที่ 11-16 มิถุนายน 2569	21,499	4,900	6,900
วันที่ 20-25 มิถุนายน 2569	20,499	4,900	6,900
วันที่ 25-30 มิถุนายน 2569	21,499	4,900	6,900
วันที่ 3-8 กันยายน 2569	21,499	4,900	6,900
วันที่ 5-10 กันยายน 2569 (Promotion)	19,499	4,900	6,900
วันที่ 10-15 กันยายน 2569	20,499	4,900	6,900
วันที่ 12-17 กันยายน 2569	21,499	4,900	6,900
วันที่ 17-22 กันยายน 2569	21,499	4,900	6,900
วันที่ 19-24 กันยายน 2569	21,499	4,900	6,900
วันที่ 24-29 กันยายน 2569	21,499	4,900	6,900

**โปรแกรมไม่ลงร้านผลิตภัณฑ์ท้องถิ่น**

**โปรแกรมทัวร์ ไม่มีราคาเด็ก**

มีตั๋วเครื่องบินแล้วจอยแลนด์ หักออก 6,000 บาท

**เงื่อนไขการจองชำระมัดจำ 10,000 บาท**

**\*\*โรงแรม 4\* Local (อ้างอิงข้อมูลจาก Trip.com)\*\***

**วันแรก** กรุงเทพฯ (สนามบินสุวรรณภูมิ) - สนามบินนานาชาติเจิงตูเทียนฟู่ - รถโค้ชนำท่านสู่โรงแรม (-/-/-)

**18.30 น.** คณะพร้อมกัน ที่ สนามบินสุวรรณภูมิ ขึ้น 4 ประตู 10 สายการบิน Chengdu Airlines (EU) โดยมีเจ้าหน้าที่ของบริษัทฯคอยต้อนรับและอำนวยความสะดวกในการเช็คเอกสารและสัมภาระ **ค่าทิปไกด์+ค่าทิปคนขับรถเหมาจ่ายท่านละ 1,500 บาทชำระที่สนามบิน (ไม่รวมค่าทิปหัวหน้าทัวร์ตามความพึงพอใจ)**

**21:30 น.** ออกเดินทางสู่ เจิงตู โดยเที่ยวบิน EU2868 (มี Snack บริการบนเครื่อง)

SPHZ-CD14 3 UTAYAN CHILL 6D5N ทัวร์เจิงตู ภูเขาสี่ดรุณี อุทยานปีผิงโกว อุทยานธารน้ำแข็งต้ากู่ปิงชว่น



**เครื่องบิน AIRBUS A320-214/A320-251N**



**A320-251N**  
เป็นรุ่นที่ปรับปรุงใหม่ของ A320 ที่ใช้เครื่องยนต์รุ่น  
ใหม่ (เช่น CFM LEAP-1A หรือ Pratt & Whitney  
PW1000G) ทำให้ประหยัดน้ำมันมากขึ้นและมี  
ประสิทธิภาพมากขึ้น

**A320-214**  
เป็นรุ่นมาตรฐานของ A320 ที่ใช้  
เครื่องยนต์ CFM56 หรือ IAE  
V2500

**รูปแบบที่นั่ง 3-3**



**วันที่สอง** อุทยานชือกู่เหมียงชาน (ภูเขาสี่ดรุณี)-เส้นทางชวงเจียวโกว (รวมรถอุทยาน)-  
เมืองตูเจียงเยียน (B/L/D)

**01:30 น.** เดินทางถึง สนามบินนานาชาติเจิงตูเทียนฟู่ เมืองเจิงตู เป็นเมืองหลวงของมณฑลเสฉวน ประเทศ  
จีน และเป็นหนึ่งในเมืองที่มีประวัติศาสตร์และวัฒนธรรมที่สำคัญที่สุดของประเทศ จากนั้นนำท่าน  
ผ่านขั้นตอนตรวจคนเข้าเมือง **(เวลาต้องสั้นเร็ว กว่าประเทศไทย 1 ชั่วโมง)**

จากนั้นนำท่านเข้าสู่ที่พัก พักผ่อนตามอรรถาศัย  
โรงแรมที่พัก DERUNDA HOTEL/บริเวณสนามบิน หรือเทียบเท่า โรงแรม 4\* Local  
////////////////////

เช้า ๑๐ รับประทานอาหารเช้า ณ ห้องอาหารของโรงแรม



SPHZ-CD14 3 UTAYAN CHILL 6D5N ทิวทัศน์ภูเขาสีดรุณี อุทยานปีเพิงโกว อุทยานธารน้ำแข็งต้ากู่ปิงชวน นำท่านเดินทางสู่ **อุทยานสีดรุณี หรือ ชื่อภูเขาเหิงชาน (Siguniangshan) (ใช้เวลาเดินทางประมาณ 4-5 ชั่วโมง)** ตั้งอยู่ในมณฑลเสฉวน ประเทศจีน เป็นยอดเขา 4 ลูกที่เรียงรายต่อเนื่องจากทิศเหนือจรดทิศใต้ เป็นระยะทางประมาณ 3.5 กิโลเมตร โดยมีความสูงเหนือระดับน้ำทะเลดังนี้ 6,250 เมตร, 5,664 เมตร, 5,454 เมตร และ 5,355 เมตร ยอดเขาทั้ง 4 แห่งนี้จะมีหิมะปกคลุมตลอดทั้งปี ทำให้มีลักษณะคล้ายส่วนศีรษะที่คลุมด้วยผ้าสีขาวของหญิงสาว 4 คน จึงเป็นที่มาของชื่อ “ภูเขาสีดรุณี” พื้นที่บริเวณภูเขาสีดรุณีเป็นชั้นหินโบราณ ด้วยเหตุที่ยอดเขามีรูปลักษณะแปลกตาและหาชมได้ยาก ประกอบกับมีหิมะปกคลุมตลอดทั้งปี จึงได้รับสมญานามว่า “ราชินีแห่งดินแดนเสฉวน” หรือ “ภูเขาศักดิ์สิทธิ์แห่งดินแดนตะวันออก” นอกจากนี้ ยังมียอดเขาที่สูงกว่า 5,000 เมตรมากถึง 61 ลูก พื้นที่รอยต่อระหว่างภูเขามียอดและทะเลสาบกว่า 25 แห่ง และยังมีน้ำตกมากกว่า 120 แห่งอีกด้วย



กลางวัน 🍷 รับประทานอาหารกลางวัน ณ ภัตตาคาร

นำท่านเที่ยวชม **เส้นทางชวงเจียวโกว (Shuangqiao Valley) (รวมรถอุทยาน)** จุดชมวิวที่งดงามที่สุด เพื่อสัมผัสความงดงามของธรรมชาติแห่ง ชวงเจียวโกว หรือ ลำน้ำสองสะพาน ซึ่งมีความยาวกว่า 35 กิโลเมตร ตลอดเส้นทางท่านจะได้ชมทิวทัศน์ภูเขาอันสวยงาม ลำธารสายนี้ไหลผ่านหลายจุดท่องเที่ยวสำคัญ อาทิ ชานกัวจวง เขาหนิวซิน และเย่เหรินเฟิง ที่นี่ถือเป็นแหล่งท่องเที่ยวสำคัญของเขาสีดรุณี ซึ่งได้รวบรวมจุดชมวิที่มีเอกลักษณ์หลากหลายไว้ในแห่งเดียว ไฮไลท์ที่ไม่ควรพลาด ได้แก่ หุบเขาหยินหยาง, ทุ่งต้นหยาง, และเมื่อเดินทางเข้าสู่ส่วนลึกสุดของเส้นทาง จะได้พบกับ ธารน้ำแข็ง, ภูเขากระจกแก้ว, ภูเขาดวงอาทิตย์, ภูเขาดวงจันทร์, ยอดเขากระต่าย, ทะเลสาบ, และ ทุ่งหญ้าเหนียนหยูป่า อันงดงามตระการตา

**\*\*ระยะเวลาการเปลี่ยนสีของใบไม้ และการตกของหิมะขึ้นอยู่กับสายพันธุ์และสภาพอากาศ\*\***

ช่วงเดือน มิถุนายน (ฤดูร้อน/หน้าฝน ต้นไม้เขียวขจี)

ช่วงเดือน กันยายน (ฤดูใบไม้ร่วง ใบไม้เปลี่ยนสี ท้องฟ้าโปร่ง)





คำ ๑๑ รับประทานอาหารคำ ณ ภัตตาคาร

จากนั้นทำท่านเดินทางสู่ เมืองตูเจียงเยี่ยน (ใช้เวลาเดินทางประมาณ 3 ชั่วโมง 30 นาที) เมืองที่ผสมผสานระหว่าง ความสำคัญทางประวัติศาสตร์ วิศวกรรมโบราณ และธรรมชาติเข้าไว้ด้วยกันอย่างลง

จากนั้นนำท่านเข้าสู่ที่พัก พักผ่อนตามอริยาศัย  
โรงแรมที่พัก CENTER INTERNATIONAL HOTEL หรือเทียบเท่า โรงแรม 4\* Local  
////////////////////////////////////

วันที่สาม อุทยานปีเพิงโกว(รวมรถอุทยาน)-เมืองเฮยลู่ย (B/L/D)



SPHZ-CD14 3 UTAYAN CHILL 6D5N ทิวรุ้งเจิงตู ภูเขาสี่ดรุณี อุทยานปีเพิงโกว อุทยานธารน้ำแข็งต้ากู่ปิงชวน

เช้า ๑๐ รับประทานอาหารเช้า ณ ห้องอาหารของโรงแรม

จากนั้นนำท่านเดินทางสู่ **อุทยานปีเพิงโกว(Bipenggou Scenic Area) (ใช้เวลาเดินทางประมาณ 3 ชั่วโมง)**

ถือเป็นอีกหนึ่งจุดหมายปลายทางด้านธรรมชาติที่สวยงามไม่แพ้ที่ใด บรรยากาศภายในร่มรื่นและเย็นสบาย มอบความสดชื่นให้กับผู้มาเยือน ไฮไลท์ของที่นี่คือจุดชมวิวก่อนที่มีน้ำตกไหลลงมาท่ามกลางหุบเขาอันงดงามตระการตา อีกทั้งยังมีดอกไม้บานพันธุ์พลิบานให้ได้ชื่นชมตลอดเส้นทาง เมื่อเข้าไปด้านในจะได้พบกับทะเลสาบกว้างใหญ่ที่มีน้ำใสสะอาด ซึ่งเป็นน้ำที่ไหลลงมาจากยอดภูเขาหิมะสูงตระหง่าน และยังสามารถมองเห็นธารน้ำแข็งและยอดเขาหิมะหลายลูกตั้งตระหง่านอย่างยิ่งใหญ่ เป็นภาพธรรมชาติที่อลังการและงดงามเกินบรรยาย เหมือนงานศิลป์ที่ธรรมชาติได้รังสรรค์ขึ้นอย่างน่าอัศจรรย์ใจ **(รวมรถอุทยาน)**

**\*\*ระยะเวลาการเปลี่ยนสีของใบไม้ และการตกของหิมะขึ้นอยู่กับสายพันธุ์และสภาพอากาศ\*\***

ช่วงเดือน มิถุนายน - สิงหาคม (ฤดูร้อน/หน้าฝน ต้นไม้เขียวชอุ่ม)

ช่วงเดือน กันยายน (ฤดูใบไม้ร่วง ใบไม้เปลี่ยนสี ท้องฟ้าโปร่ง)







กลางวัน ☉ รับประทานอาหารกลางวัน ณ ภัตตาคาร

ถึงเวลาอันสมควรนำท่าน เดินทางสู่ เมืองเฮยซู่ย (Heishui County) (ใช้เวลาเดินทางประมาณ 3 ชั่วโมง)  
พื้นที่ที่โดดเด่นด้วยความงามของธรรมชาติ วัฒนธรรมทิเบต-ชาง และภูมิประเทศอันทรงเสน่ห์

ค่ำ ☉ รับประทานอาหารค่ำ ณ ภัตตาคาร

จากนั้นนำท่านเข้าสู่ที่พัก พักผ่อนตามอัธยาศัย  
โรงแรมที่พัก QUAJI HOTEL หรือเทียบเท่า โรงแรม 4\* Local  
////////////////////////////////////

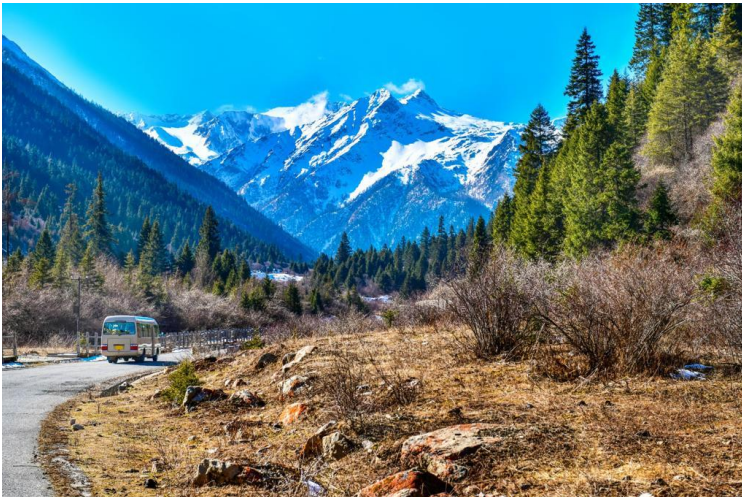
**วันที่สี่**

อุทยานสวรรค์ภูผาหิมะการ์เซีย ต้ากู่ปิงชวน(รวมกระเช้าขึ้น-ลง)-เมืองตูเจียงเยี่ยน-ถนนโบราณกวนเซียน-สะพานหนานเจียว-ชมน้ำฟ้า (B/L/D)

เช้า ๑๐ รับประทานอาหารเช้า ณ ห้องอาหารของโรงแรม

นำท่านเดินทางสู่ อุทยานสวรรค์ภูผาหิมะการ์เซีย ต้ากู่ปิงชวน (Dagu Glacier National Park)

(รวมกระเช้าขึ้น-ลง) ตั้งอยู่บนพื้นที่สูงเหนือระดับน้ำทะเลราว 4,860 เมตร ได้รับการจัดอันดับเป็น อุทยานทางธรรมชาติระดับ 4A ของจีน ความโดดเด่นของที่นี่คือทิวทัศน์ของภูเขาหิมะอันงดงามและทะเลสาบบนยอดเขาที่มีระดับความสูงกว่า 5,200 เมตร ซึ่งสะท้อนภาพทิวเขาหิมะโดยรอบได้อย่างวิจิตรตระการตา ธารน้ำแข็งแห่งนี้ถูกค้นพบครั้งแรกในปี ค.ศ. 1992 ผ่านการตรวจจับด้วยดาวเทียมโดยนักวิทยาศาสตร์ชาวญี่ปุ่น และต่อมาได้รับการสำรวจยืนยันว่า ที่นี่คือธารน้ำแข็งที่ตั้งอยู่ต่ำที่สุด ใหญ่ที่สุด และอายุน้อยที่สุดในโลก เมื่อเทียบกับธารน้ำแข็งอื่น ๆ ในภูมิภาคเดียวกัน นอกจากนี้ธารน้ำแข็งแล้ว ภายในอุทยานยังมีภูมิทัศน์ที่หลากหลาย ทั้ง ป่าสน, ทุ่งหญ้าอัลไพน์, และทะเลสาบสี่เทอร์ควอยซ์ เช่น ทะเลสาบต้ากู่ (Dagu Lake) และ ทะเลสาบจินโหวไห่ (Golden Monkey Lake) ซึ่งเป็นที่อยู่อาศัยของสัตว์หายากอย่างลิงขนทอง นอกจากนี้ยังมี คาเฟ่บนยอดเขาที่สูงที่สุดในโลก ตั้งอยู่ที่ความสูงประมาณ 4,860 เมตร ให้นักท่องเที่ยวได้ดื่มกาแฟพร้อมชมวิวหิมะรอบด้าน





**\*\*หมายเหตุ: กรณีอุทยานสวรรค์ภูผาหิมะ-กลาเซียร์ต้ากู่ปิงชวน ปิดปรับปรุง หรือกระเช้าขึ้น-ลงมีการปิดซ่อมบำรุง หรือไม่สามารถให้บริการได้เนื่องจากสภาพอากาศ ทางบริษัทฯ ขอสงวนสิทธิ์ในการปรับเปลี่ยนโปรแกรมโดยไม่ต้องแจ้งให้ทราบล่วงหน้า\*\***

กลางวัน ๑๐ รับประทานอาหารกลางวัน ณ ภัตตาคาร

จากนั้นนำท่านเดินทางสู่ เมืองตูเจียงเยี่ยน (ใช้เวลาเดินทางประมาณ 3 ชั่วโมง)



นำท่านไป **ถนนโบราณกวนเซี่ยน (Guanxian Ancient Town)** เมืองโบราณกวนเซี่ยนมีประวัติศาสตร์ย้อนกลับไปได้ถึงสมัยราชวงศ์หมิงและราชวงศ์ชิง โดยมีร่องรอยสถาปัตยกรรมและวัฒนธรรมโบราณหลงเหลืออยู่มากมาย ซึ่งสะท้อนให้เห็นถึงความรุ่งเรืองในอดีต กำแพงเมืองโบราณที่สร้างขึ้นในสมัยราชวงศ์หมิงก็ยังคงเป็นจุดที่นักท่องเที่ยวนิยมไปถ่ายรูปคู่กัน ในอดีตเมืองแห่งนี้มีความสำคัญในฐานะศูนย์กลางทางเศรษฐกิจและวัฒนธรรมของภูมิภาค และในปัจจุบัน เมืองโบราณแห่งนี้ได้รับการอนุรักษ์และพัฒนาให้กลายเป็นแหล่งท่องเที่ยวที่สำคัญ โดยยังคงรักษาสถาปัตยกรรมความเป็นจีนโบราณเอาไว้ได้อย่างดีเยี่ยม

นำท่านไป **สะพานโบราณหนานเจียว (Nanqiao Bridge)** สถานที่ท่องเที่ยวแห่งนี้เป็นโครงการขนาดใหญ่ยามค่ำคืนที่มีแนวคิดหลักเกี่ยวกับ “น้ำ” ภายใต้การอนุรักษ์ระบบชลประทานตูเจียงเยี่ยน ซึ่งได้รับการขึ้นทะเบียนเป็นมรดกทางวัฒนธรรมโลก จุดเด่นคือการผสมผสานวัฒนธรรมดั้งเดิมเข้ากับเทคโนโลยีสมัยใหม่ ครอบคลุมพื้นที่กว่า 1,000 เอเคอร์ เมื่อมาในเวลากลางคืน นักท่องเที่ยวจะได้ชมการแสดงแสงสีสุดตระการตาที่เรียกว่า **น้ำตาสีฟ้า (Blue Tears)** ซึ่งเกิดจากจุลินทรีย์เรืองแสงที่เปล่งประกายสีน้ำเงินเมื่อถูกกระตุ้น ทำให้พื้นผิวน้ำทั้งทะเลสาบสะท้อนแสงสีฟ้าอย่างลึกลับราวกับโลกแห่งเทพนิยาย

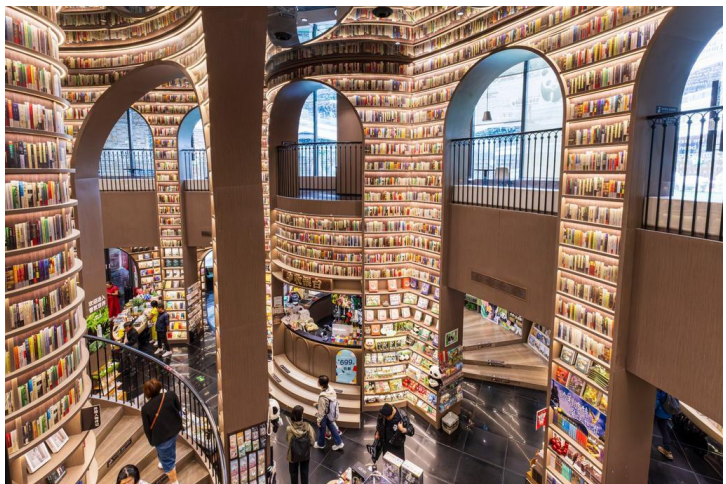


ค่ำ ๑๑ รับประทานอาหารค่ำ ณ ภัตตาคาร

SPHZ-CD14 3 UTAYAN CHILL 6D5N ทัวร์เจิ้งตุ ภูเขาสี่ดรุณี อุทยานปีศาจโกว อุทยานธารน้ำแข็งต้ากู่ปิงชว  
จากนั้นเข้าสู่ที่พัก พักผ่อนตามอัธยาศัย  
โรงแรมที่พัก CENTER INTERNATIONAL HOTEL หรือเทียบเท่า โรงแรม 4\* Local  
////////////////////

**วันที่ห้า**      ร้านหนังสือจงซูเก๋อ-จตุรัสหยางเทียนวู่-รูปปั้นแพนด้าถ่ายเซลฟี่เจิ้งตุ-เจิ้งตุ-ถนนคนเดิน  
ชุนซี-IFS แพนด้าปิ่นตึก-Popmart-ไถ่กุหลาบ-ตึกแฝดเจิ้งตุ-ชมแสงสี SKP (B/L/D)

เช้า      ๑๐ รับประทานอาหารเช้า ณ ห้องอาหารของโรงแรม



นำท่านเดินทางไป **ร้านหนังสือจงซูเก๋อ (Zhongshuge)** ร้านหนังสือสุดล้ำสมัยที่ถูกเนรมิตให้ดูแปลกตา ราวกับหลุดมาจากภาพยนตร์ Inception ตัวเปดานกระจกสะท้อนภาพบันไดซิกแซก ภายในร้านหนังสือจงซูเก๋อ ทำให้ร้านหนังสือแห่งนี้ดูมีลูกเล่นแตกต่างจากร้านหนังสือทั่วไป ได้รับการขนานนามว่าเป็น “ห้องสมุดที่สวยงามที่สุดแห่งหนึ่งในจีน เป็นสถานที่ยอดนิยมสำหรับการถ่ายภาพ, เดินเล่น, อ่านหนังสือ และดื่มกาแฟ

หลังจากนั้นจะพาท่านไปยัง **จตุรัสหยางเทียนวู่** เพื่อถ่ายภาพกับผลงานศิลปะสุดโดดเด่นอย่าง **รูปปั้นหมีแพนด้าบนถ่ายเซลฟี่ (Selfie Panda)** ที่ตั้งอยู่กลางลานกว้างอย่างน่ารัก รูปปั้นนี้สร้างสรรคโดยนักออกแบบชื่อดัง Florentijn Hofman ตัวหมีมีขนาดใหญ่อลังการ ยาวถึง 26 เมตร กว้าง 11 เมตร สูง 12 เมตร และมีน้ำหนักกว่า 130 ตัน ลักษณะอยู่ในท่านอนหงายกับพื้น ชูเท้าขึ้นจับไม้เซลฟี่ส้อมพู่อย่างสบาย ๆ ราวกับกำลังเพลิดเพลินถ่ายรูปด้วยตัวเอง Hofman ตั้งใจออกแบบผลงานนี้ให้สะท้อนความสนุกสนานผ่านท่าทางที่ผ่อนคลายและเต็มไปด้วยความสุขของแพนด้า พร้อมทั้งใช้ศิลปะเป็นภาษาสื่อสารวิถีชีวิตในท้องถิ่นได้อย่างอบอุ่น ทำให้ผู้ที่ได้ชมรู้สึกใกล้ชิดและมีรอยยิ้มไปพร้อมกับบรรยากาศสุดประทับใจ



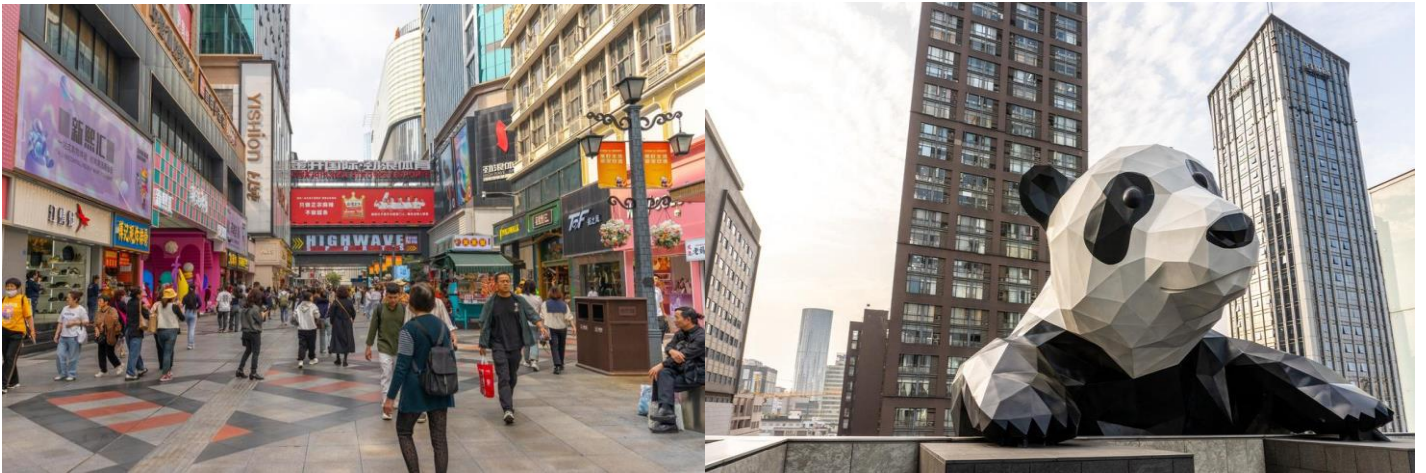
จากนั้นนำท่านเดินทางสู่ เมืองเจิ้งตุ (**ใช้เวลาเดินทางประมาณ 1 ชั่วโมง**)

กลางวัน      ๑๑ รับประทานอาหารกลางวัน ณ ภัตตาคาร

จากนั้นท่านช้อปปิ้งที่ย่าน **ถนนคนเดินชุนซี (Chunxi Road Pedestrian Street)** ซึ่งเป็นย่านวัยรุ่น และขายสินค้าที่ทันสมัย ทั้งสินค้าแบรนด์เนมและช้อปปิ้งเสื้อผ้า รองเท้า กระเป๋า รวมถึงร้านขายของกินมากมาย เป็นถนนที่ปิดไม่ไห้



SPHZ-CD14 3 UTAYAN CHILL 6D5N ทัวร์เฉิงตู ภูเขาสี่ฤดู อุทยานปืเผิงโกว อุทยานธารน้ำแข็งต้ากู่ปิงชว่น  
รถสามารถวิ่งผ่านได้ นำท่านชมจุดเช็คอินที่ **หมีแพนด้ายักษ์ป็นตึก (IFS BUILDING)** เป็นแพนด้าที่อ้วนน่ารักกำลัง  
ป้ายป็นตึก เป็นประติมากรรมแพนด้ายักษ์แขวนอยู่บนอาคาร IFS ในใจกลางเมืองเฉิงตู และที่นี่ยังมี  
ช้อป **Pop Mart** ขายโมเดลตุ๊กตาสุดฮิต ให้ท่านได้เลือกซื้อเลือกจุ่มได้มากมายตามใจชอบ และท่านสามารถเดินช้  
อปปิ้งต่อได้ที่ **ถนนไต้กู่หลี่ (Taikoo Li Chengdu)** ช้อปปิ้งคอมเพล็กซ์ ร้านอาหาร ห้างสรรพสินค้าใต้ดิน โรง  
ภาพยนตร์ จัตุรัส และโรงแรมหรูอย่าง The Temple House ไครชอบสไตล์จีนโมเดิร์น



คำ ๑๑ รับประทานอาหารค่ำ ณ ภัตตาคาร (เมบูพีเศษ สุกัหม่าล่า)



นำท่านชม **ตึกแฝดเฉิงตู (Chengdu Twin Towers)** หนึ่งในแลนด์  
มาร์กสมัยใหม่ที่ยิ่งใหญ่ของเมืองเฉิงตู ตึกแฝดคู่สง่าสูงตระหง่าน  
ด้วยดีไซน์ทันสมัยและรูปทรงที่โดดเด่น สะท้อนถึงความเป็น  
ศูนย์กลางทางเศรษฐกิจและการเงินที่กำลังเติบโตของมณฑลเสฉวน  
อาคารนี้เป็นที่ตั้งของ ศูนย์การเงินระหว่างประเทศ (International  
Finance Center) ที่รวบรวมทั้งสำนักงาน ร้านค้า และพื้นที่ธุรกิจ  
สำคัญไว้ในที่เดียว ในยามค่ำคืนตึกทั้งสองจะประดับด้วยแสงไฟ  
สวยงามตระการตา ส่องประกายเหมือนเส้นขอบฟ้าเฉิงตู กลายเป็นจุด  
ชมวิวและถ่ายรูปยอดนิยม นักท่องเที่ยวต่างนิยมมา "เช็คอิน" เพื่อ  
เก็บภาพคู่กับสัญลักษณ์แห่งความเจริญและทันสมัยของมหานคร  
เฉิงตู

SPHZ-CD14 3 UTAYAN CHILL 6D5N ทัวร์เจิงตู ภูเขาสี่ดรุณี อุทยานปีเพิงโกว อุทยานธารน้ำแข็งต้ากู่ปิงชว่น จากนั้นนำท่านชมแสงสียามค่ำคืนสุดอลังการบริเวณลานหน้าห้างสรรพสินค้า **Chengdu SKP** ห้างสรรพสินค้าหรูใจกลางเมือง เจิงตูที่กำลังเป็นแลนด์มาร์คใหม่ยามค่ำคืน ไฮไลท์อยู่ที่เสาอสูรมิเนียม ทรงไม้ไฟประดับไฟเปลี่ยนสีสวยงาม พร้อมละอองน้ำที่พุ่งออกมาตามปล่องไฟ ทุก ๆ 15 นาทีจะมีการแสดงไฟกระพริบไล่สีเพิ่มความตื่นตาตื่นใจ ให้ทุกท่านได้เก็บภาพความประทับใจในบรรยากาศสุดแปลกตาแห่งนี้”



จากนั้นเข้าสู่ที่พัก พักผ่อนตามอัธยาศัย  
โรงแรมที่พัก HILTON GARGEN INN CHENGDU หรือเทียบเท่า โรงแรม 4\* Local  
////////////////////////////////////

**วันที่หก** วัดเหวินชู่-ถนนโบราณชอยกวางแคบ- Eastern Suburb Memory-  
สนามบินนานาชาติเจิงตูเทียนฟู่-กรุงเทพฯ(สนามบินสุวรรณภูมิ) (B/L/-)

เช้า ๑๐ รับประทานอาหารเช้า ณ ห้องอาหารของโรงแรม



นำท่านชม **วัดเหวินชู่ (Wenshu Monastery)** เป็นวัดพุทธที่มีชื่อเสียงและมีความสำคัญอย่างยิ่งในเมืองเจิงตู มณฑลเสฉวน ประเทศจีน เป็นวัดที่ใหญ่ที่สุดและได้รับการอนุรักษ์ไว้เป็นอย่างดีที่สุดในเมืองนี้ วัดเหวินชู่มีประวัติยาวนานกว่า 1,400 ปี โดยสร้างขึ้นครั้งแรกในสมัยราชวงศ์สุย (ค.ศ. 581-618) และเดิมมีชื่อว่า วัดซินเซียง (Xinxiang Temple) ภายในวัดมีพระพุทธรูปมากมายกว่า 300 องค์ที่ทำจากวัสดุหลากหลาย เช่น เหล็ก ทองสัมฤทธิ์ หิน ไม้ และหยก รวมถึงมีโบราณวัตถุที่ล้ำค่า เช่น กะโหลกศีรษะของพระถังซำจั๋งที่ถูกเก็บรักษาไว้ที่นี่ และยังมีรูปปั้น

พระพุทธรูปหยกที่นำมาจากประเทศพม่าในปี ค.ศ. 1922 นอกจากอาคารทางศาสนาแล้ว ภายในวัดยังมีสวนที่ร่มรื่นและเจียบสงบ เป็นสถานที่ที่ผู้คนนิยมมาพักผ่อนหย่อนใจและชื่นชมความงามของธรรมชาติ



SPHZ-CD14 3 UTAYAN CHILL 6D5N ทัวร์เจิ้งตู ภูเขาสี่ดรุณี อุทยานปีเพิงโกว อุทยานธารน้ำแข็งต้ากู่ปิงชว่น



นำท่านไป ถนนโบราณความใจ๋ (Kuanzhai Alley) หรือที่รู้จักในชื่อซอยกว้าง-แคบ ถนนโบราณแห่งนี้บอวลไปด้วยบรรยากาศสุดโรแมนติก บ้านเรือนหลายหลังยังคงรักษารูปแบบสถาปัตยกรรมจีนโบราณไว้ได้อย่างงดงาม มีอายุยาวนานกว่าพันปี ตั้งแต่สมัยราชวงศ์ซิง เดิมทีเคยเป็นที่พักอาศัยของเหล่านายทหาร แต่ปัจจุบันถูกปรับเปลี่ยนเป็นถนนคนเดินที่เต็มไปด้วยร้านขายของที่ระลึก อาหารพื้นเมือง โรงละคร และพิพิธภัณฑ์ต่าง ๆ ถนนสายนี้เชื่อมต่อกันและแบ่งออกเป็นสองเส้นหลัก คือ ซอยกว้าง

และ ซอยแคบ รอบ ๆ เมืองยังคงมีผู้คนอยู่อาศัยท่ามกลางวิวทิวทัศน์ที่สวยงาม ทำให้ที่นี่กำลังได้รับการพัฒนาเป็นแหล่งท่องเที่ยวที่มีเสน่ห์เฉพาะตัว และได้รับสมญานามว่า “เมืองโบราณแห่งความโรแมนติก” จุดนัดพบยอดนิยมของคู่รักและหนุ่มสาวในยุคปัจจุบัน

### กลางวัน ☀️ รับประทานอาหารกลางวัน ณ ภัตตาคาร

จากนั้นนำท่านไป Eastern Suburb Memory (Dongjiao Jiyi) เดิมทีพื้นที่แห่งนี้เคยเป็นโรงงานอุตสาหกรรมเก่า ก่อนจะถูกปรับโฉมใหม่ให้กลายเป็น ย่านศิลปะและวัฒนธรรมร่วมสมัยของเมืองเจิ้งตู ที่เต็มไปด้วยชีวิตชีวา และความคิดสร้างสรรค์ เหมาะสำหรับการเดินเล่น ถ่ายรูป และสัมผัสวิถีคนรุ่นใหม่ เมื่อเดินเข้าสู่พื้นที่ คุณจะได้พบกับบรรยากาศแบบ อินดัสเทรียลลอฟต์ ที่ยังคงโครงสร้างอาคารอิฐแดง ปูนฉิน และสถาปัตยกรรมโรงงานเก่าไว้ อย่างมีเอกลักษณ์ ตัดกับศิลปะร่วมสมัยที่ถูกนำมาตกแต่ง ไม่ว่าจะเป็น งานกราฟฟิตี้ ประติมากรรมกลางแจ้ง ไปจนถึง Installation Art ที่กระจายอยู่ทั่วพื้นที่ ภายในยังมี ร้านค่านำรัก ๆ มากมาย ทั้งร้านของที่ระลึก งานแฮนด์เมด ร้านกาแฟบรรยากาศชิค ๆ ร้านอาหารท้องถิ่น ไปจนถึงร้านเสื้อผ้าและของใช้สไตลอินดี้ ให้คุณได้เดินเลือกชมอย่างเพลิดเพลิน ไฮไลท์ที่พลาดไม่ได้ คือ “กำแพงสี่ลัม” ที่มีคำว่า 成都 (Chengdu) ตัวใหญ่โดดเด่น เป็นหนึ่งในจุดถ่ายรูปยอดนิยม ที่ใครมาก็ต้องแวะเก็บภาพความประทับใจ



**ถึงเวลาอันสมควร นำท่านเดินทางสู่สนามบินนานาชาติเจิงตูเทียนฟู่**

- 18:20 น. ออกเดินทางสู่สนามบินสุวรรณภูมิ โดยสายการบิน Chengdu Airlines (EU) เที่ยวบินที่ EU2867 (มี Snack บริการบนเครื่อง)
- 20:30 น. เดินทางกลับถึงสนามบินสุวรรณภูมิ โดยสวัสดิภาพ พร้อมความประทับใจ

**\*\*โปรแกรมไม่ลงร้านผลิตภัณฑ์ท้องถิ่น\*\***

**หมายเหตุ** โปรแกรมการเดินทางอาจเปลี่ยนแปลงตามความเหมาะสม บริษัทฯ ขอสงวนสิทธิ์ในการปรับเปลี่ยนราคา หากมีการปรับขึ้นของราคาน้ำมันของสายบินหรือการเปลี่ยนแปลงกฎการเข้าประเทศที่มีค่าใช้จ่ายเพิ่มเติมรวมถึงการปรับเพิ่มราคาค่าบัตรเข้าชมสถานที่ท่องเที่ยว (ตามประกาศของสถานที่ท่องเที่ยวต่างๆ หลังการจ้องทัวร์)

\*\*\*\*\*

- \*\*\* เมื่อชำระค่าทัวร์แล้วถือว่ารับทราบเงื่อนไขการจองทัวร์ทุกประการ \*\*\***
- พร้อมส่งสำเนาหน้าพาสปอร์ตให้เจ้าหน้าที่จ้องทัวร์ / ส่วนที่เหลือจ่ายก่อนเดินทาง 15 วัน**
- \*\*\* กรุณาตรวจสอบพาสปอร์ต ต้องมีอายุใช้งานเหลือไม่น้อยกว่า 6 เดือน นับจากวันเดินทาง\*\*\***

**หากท่านสนใจตัดกรุ๊ปหรือทำกรุ๊ปเหมา กรุณาติดต่อผ่าน AGENCY**

**\*พีเรียดราคาโปรโมชั่น 19,499.- ไม่สามารถตัดกรุ๊ปเหมาได้ \***

**สามารถตัดกรุ๊ปได้ในราคา 20,499.-**

**อัตราโดยรวม**

- ❖ **รวมสัมภาระ-โหลดใต้ท้องเครื่อง 23 กก. + สัมภาระถือขึ้นเครื่อง 5 กก. (โหลด 1 ใบ / ถือขึ้นเครื่อง 1 ใบ)**
- ❖ **ตั๋วเครื่องบินและภาษีน้ำมันตามรายการ ขึ้นประหยัด ไป/กลับตามกำหนดการของคณะทัวร์**
- ❖ **ภาษีมูลค่าเพิ่ม 7 % (เฉพาะค่าบริการ) และ ภาษีหัก ณ ที่จ่าย 3 % (เฉพาะค่าบริการ)**
- ❖ **ค่ารถโค้ชปรับอากาศบริการตลอดการเดินทางตามรายการทัวร์**
- ❖ **ค่าอาหาร และเครื่องดื่มที่ระบุไว้ในรายการ**
- ❖ **ค่าที่พัก 5 คืนพักห้องละ 2-3 ท่าน**
- ❖ **ค่าบัตรเข้าชมสถานที่ท่องเที่ยวต่าง ๆ ตามรายการที่ได้ระบุไว้**
- ❖ **ค่าประกันอุบัติเหตุในการเดินทาง 1,000,000 บาท (ขึ้นอยู่กับเงื่อนไขของกรมธรรม์เฉพาะเหตุการณ์ที่เกิดขึ้นระหว่างวันเดินทางเท่านั้นโดยจะต้องใช้ใบรับรองแพทย์และใบเสร็จรับเงินในการเบิก)**

**อัตราไม่รวม**

- ❖ **ค่าธรรมเนียมทิปไกด์ท้องถิ่น+ทิปคนขับรถ+ค่าทัวร์ส่วนที่เหลือ ท่านละ 1,500 บาท เก็บที่สนามบิน ณ วันเดินทาง (ไม่รวมค่าทิปหัวหน้าทัวร์ตามความพึงพอใจ)**
- ❖ **ค่าใช้จ่ายที่เกิดจากสถานที่ท่องเที่ยวปรับราคาหรือเปลี่ยนแปลงค่าบัตรเข้าชมในสถานที่ ตามประกาศของสถานที่ท่องเที่ยวต่างๆ**
- ❖ **ค่าทำหนังสือเดินทางไทย และค่าธรรมเนียมสำหรับผู้ถือพาสปอร์ตต่างชาติ**
- ❖ **ค่าใช้จ่ายอื่นๆ เพิ่มเติมในกรณีที่ท่านติด COVID-19 ระหว่างเดินทาง เช่นค่าโรงแรม ค่าตรวจต่างๆ ค่าเลื่อนตัว โดยประกันจะ COVER ค่าใช้จ่ายที่เกิดขึ้นที่โรงพยาบาลเท่านั้น**
- ❖ **ค่าอาหาร และเครื่องดื่มที่ไม่ได้ระบุไว้ในรายการ**



SPHZ-CD14 3 UTAYAN CHILL 6D5N ทัวร์เจิงตุ ภูเขาสี่ดรุณี อุทยานปีเพิงโกว อุทยานธารน้ำแข็งต่ากุ่ปิงชวน

- ❖ ค่าใช้จ่ายอื่นๆ ที่มีได้ระบุไว้ในรายการ เช่น ค่าชักรีด ไทโรคัพท์ ค่ามินิบาร์ ฯลฯ
- ❖ VAT 7% และภาษีหัก ณ ที่จ่าย 3% กรณีต้องการออกใบเสร็จรับเงินในนามบริษัทจากค่าทัวร์เต็มทั้งหมด
- ❖

เอกสารที่ใช้ในการเดินทาง \*\*\* สำคัญมาก \*\*\*

- ❖ หนังสือเดินทางที่มีวันกำหนดอายุใช้งานเหลือไม่น้อยกว่า 6 เดือน หรือ 181 วัน นับจากวันที่จะออกเดินทาง

### เงื่อนไขในการยกเลิกทัวร์

- ❖ ยกเลิกก่อนเดินทาง 45 วันขึ้นไป คืนค่าใช้จ่ายเต็มจำนวน
- ❖ ยกเลิกก่อนเดินทาง 15-44 วัน สงวนสิทธิ์ยึดค่าใช้จ่ายที่ชำระมาทั้งหมด
- ❖ ยกเลิกก่อนเดินทางน้อยกว่า 15 วัน สงวนสิทธิ์ยึดค่าทัวร์เต็มจำนวนหรือทั้งหมดที่ชำระมา
- ❖ กรณีมีเหตุยกเลิกทัวร์ โดยไม่ใช่ความผิดพลาดของบริษัททัวร์ เช่น เกิดจากสายการบิน ภัยธรรมชาติ หรือเหตุการณ์ต่างๆ แนวทางปฏิบัติจะเป็นไปตามสายการบินเท่านั้น
- ❖ กรณียกเลิก ช่วงวันหยุดเทศกาล วันหยุดนักขัตฤกษ์ วันหยุดยาว เนื่องจากเงื่อนไขการชำระเงินกับสายการบินและโรงแรมที่ต่างประเทศ ทำให้ไม่สามารถคืนค่าใช้จ่ายใดๆที่ชำระมาได้
- ❖ แนวทางปฏิบัติเป็นไปตาม พรบ. ธุรกิจนำเที่ยวทุกประการ

### เงื่อนไขการจองทัวร์

หากไม่ได้ร่วมบริการทานอาหาร หรือค่าตัวเข้าชมใดๆ ในกรณีจองทัวร์ไม่สามารถคืนเงินได้ เนื่องจากค่าบริการที่ต่างประเทศเป็นแบบเหมาจ่าย

1. เนื่องจากตั๋วเครื่องบินต้องเดินทางตามวันที่ ที่ระบุบนหน้าตั๋วเท่านั้น จึงไม่สามารถยกเลิก หรือเปลี่ยนแปลงการเดินทางใด ๆ ทั้งสิ้น ถ้ากรณียกเลิก หรือเปลี่ยนแปลงการเดินทาง ทางบริษัทฯ ขอสงวนสิทธิ์ในการคืนเงินทั้งหมดหรือบางส่วนให้กับท่าน
2. กรณีที่กองตรวจคนเข้าเมืองทั้งที่กรุงเทพฯ และในต่างประเทศปฏิเสธมิให้เดินทางออกหรือเข้าประเทศที่บริษัทระบุในรายการเดินทาง บริษัทฯ ขอสงวนสิทธิ์ไม่คืนค่าบริการไม่ว่ากรณีใด ๆ
3. ทางบริษัทฯ จะไม่รับผิดชอบใดๆทั้งสิ้น หากท่านใช้บริการของทางบริษัทฯ ไม่ครบ อาทิ ไม่เที่ยวบางรายการ, ไม่ทานอาหารบางมื้อ เพราะค่าใช้จ่ายทุกอย่าง ทางบริษัทฯ ได้ชำระค่าใช้จ่ายให้ตัวแทนต่างประเทศแบบเหมาขาด
4. ค่าทัวร์เป็นแบบเหมาจ่ายกับบริษัททัวร์ในประเทศ ไม่สามารถคืนเงินค่าทัวร์และค่าทิปในทุกกรณี
5. ทางบริษัทฯ จะไม่รับผิดชอบใดๆ ทั้งสิ้น หากเกิดสิ่งของสูญหายจากการโจรกรรม และ/หรือ เกิดอุบัติเหตุที่เกิดจากความประมาทของตัวนักท่องเที่ยวเอง
6. เมื่อท่านตกลงชำระเงินไม่ว่าทั้งหมดหรือบางส่วนกับทางบริษัทฯ ทางบริษัทฯ จะถือว่าท่านได้ยอมรับในเงื่อนไขข้อตกลงต่างๆ ที่ได้ระบุไว้แล้วทั้งหมด
7. ผู้เดินทางจะต้องตรวจสอบสถานะของ Visa ด้วยตนเอง เช่นการต่ออายุ หรือ การทำ Re-Entry หรือ สิทธิหน้าที่ ต่างๆ หากมีเหตุหรือเกิดผลกระทบใดๆไม่ว่าในกรณีใดเกี่ยวกับ Visa ของท่าน ทางบริษัทจะไม่รับผิดชอบในทุกกรณี

### หมายเหตุ

- ❖ หากกรุ๊ปยกเลิกจากจำนวนผู้เดินทางไม่ถึงกำหนด คืนเงินเต็มจำนวน
- ❖ กรุ๊ปคอนเฟิร์มเดินทาง 10 ท่านขึ้นไป (ไม่มีหัวหน้าทัวร์ไทย) // 15 ท่าน มีหัวหน้าทัวร์เดินทางไปด้วยจากเมืองไทย

SPHZ-CD14 3 UTAYAN CHILL 6D5N ทัวร์เจิ้งตุ ภูเขาสี่ดรุณี อุทยานปีเพ็งโกว อุทยานธารน้ำแข็งต้ากู่ปิงชว่น

- ❖ หากมีเหตุสุดวิสัยอันเกิดจากประกาศสถานการณ์ฉุกเฉินต่างๆ ทำให้เดินทางไม่ได้ อ้างอิงตาม พรบ. ธุรกิจ นำเที่ยว หักค่าใช้จ่ายที่เกิดขึ้นจริงโดยมีใบเสร็จยืนยันกับลูกค้า
- ❖ ตัวเครื่องบินเป็นแบบกรุปคณะ ไม่สามารถเลือกหรือล็อกที่นั่งได้ ที่นั่งอาจจะไม่ติดกัน ซึ่งเป็นไปตามเงื่อนไขของสายการบิน
- ❖ เรื่องห้องพักช่วงเทศกาล ห้องพักรั้วลูกค้าระบุตอนจองทัวร์ ทางบริษัทจะ Request ให้ทางโรงแรมตามขั้นตอน ในบางครั้งโรงแรมอาจเปลี่ยนชนิดห้องพักของลูกค้า ณ วันเข้าพัก แต่ทางบริษัทยืนยันว่าจะเพียงพอต่อจำนวนลูกค้า เช่น  
Request สำหรับเตียง Double Bed หากห้องไม่พอ อาจเป็นห้อง TWN ขยับเตียงให้ชิดกัน  
Request สำหรับเตียง Triple Bed หากห้องไม่พอ จะจัดให้เป็น 2ห้อง ตามเงื่อนไขของโรงแรมที่จอง
- ❖ บริษัทฯ ขอสงวนสิทธิ์ที่จะเปลี่ยนแปลงรายละเอียดบางประการในทัวร์นี้ เมื่อเกิดเหตุจำเป็นสุดวิสัยจนไม่อาจแก้ไขได้และจะไม่รับผิดชอบใดๆ ในกรณีที่สูญหาย สูญเสียหรือได้รับบาดเจ็บที่นอกเหนือความรับผิดชอบของหัวหน้าทัวร์และเหตุสุดวิสัยบางประการ เช่น การนัดหยุดงาน ภัยธรรมชาติ การจลาจลต่างๆ เนื่องจากรายการทัวร์นี้เป็นแบบเหมาจ่ายเบ็ดเสร็จ หากท่านสละสิทธิ์การใช้บริการใดๆ ตามรายการหรือถูกปฏิเสธการเข้าประเทศไม่ว่าในกรณีใดก็ตาม ทางบริษัทฯ ขอสงวนสิทธิ์ไม่คืนเงินในทุกกรณี
- ❖ บริษัทฯ มีสิทธิ์ที่จะเปลี่ยนแปลงหรือสับเปลี่ยนรายการได้ตามความเหมาะสมบริษัทขอสงวนสิทธิ์ที่จะเลื่อนการเดินทางในกรณีที่มีผู้ร่วมคณะไม่ถึง 9 ท่าน การไม่รับประทานอาหารเช้าไม่เที่ยวตามรายการ ไม่สามารถขอหักค่าบริการคืนได้ เพราะการชำระค่าทัวร์เป็นไปในลักษณะเหมาจ่าย เมื่อท่านได้ชำระเงินมัดจำหรือทั้งหมด ไม่ว่าจะเป็นการชำระผ่านตัวแทนของบริษัทฯ หรือชำระโดยตรงกับทางบริษัทฯ ทางบริษัทฯ จะถือว่าท่านรับทราบและยอมรับในเงื่อนไขต่างๆ บริษัทฯ ไม่รับผิดชอบค่าเสียหายในเหตุการณ์ที่เกิดจากสายการบิน ไฟล์ทยกเลิกโดยมีประกาศจากสายการบิน ภัยธรรมชาติ ปฏิวัติและอื่นๆ ที่อยู่นอกเหนือการควบคุมของทางบริษัทฯ หรือค่าใช้จ่ายเพิ่มเติมที่เกิดขึ้นทางตรงหรือทางอ้อม เช่น การเจ็บป่วย, การถูกทำร้าย, การสูญหาย, ความล่าช้า หรือจากอุบัติเหตุต่างๆ